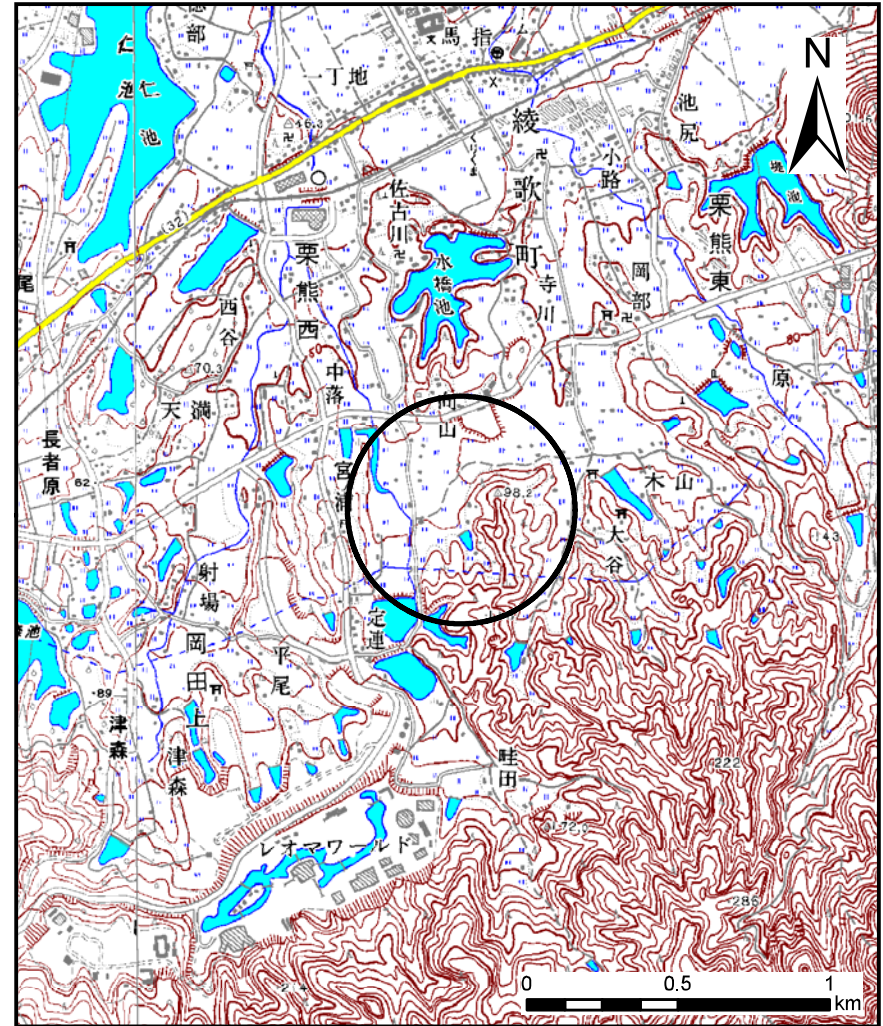
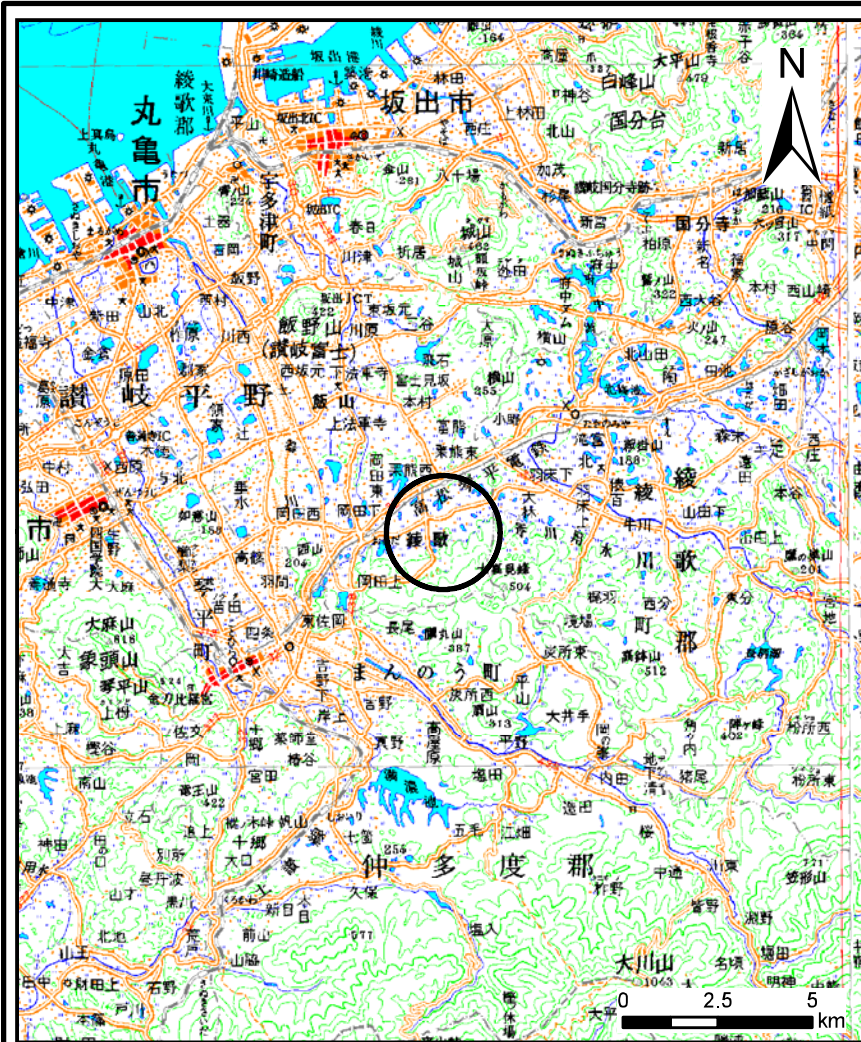


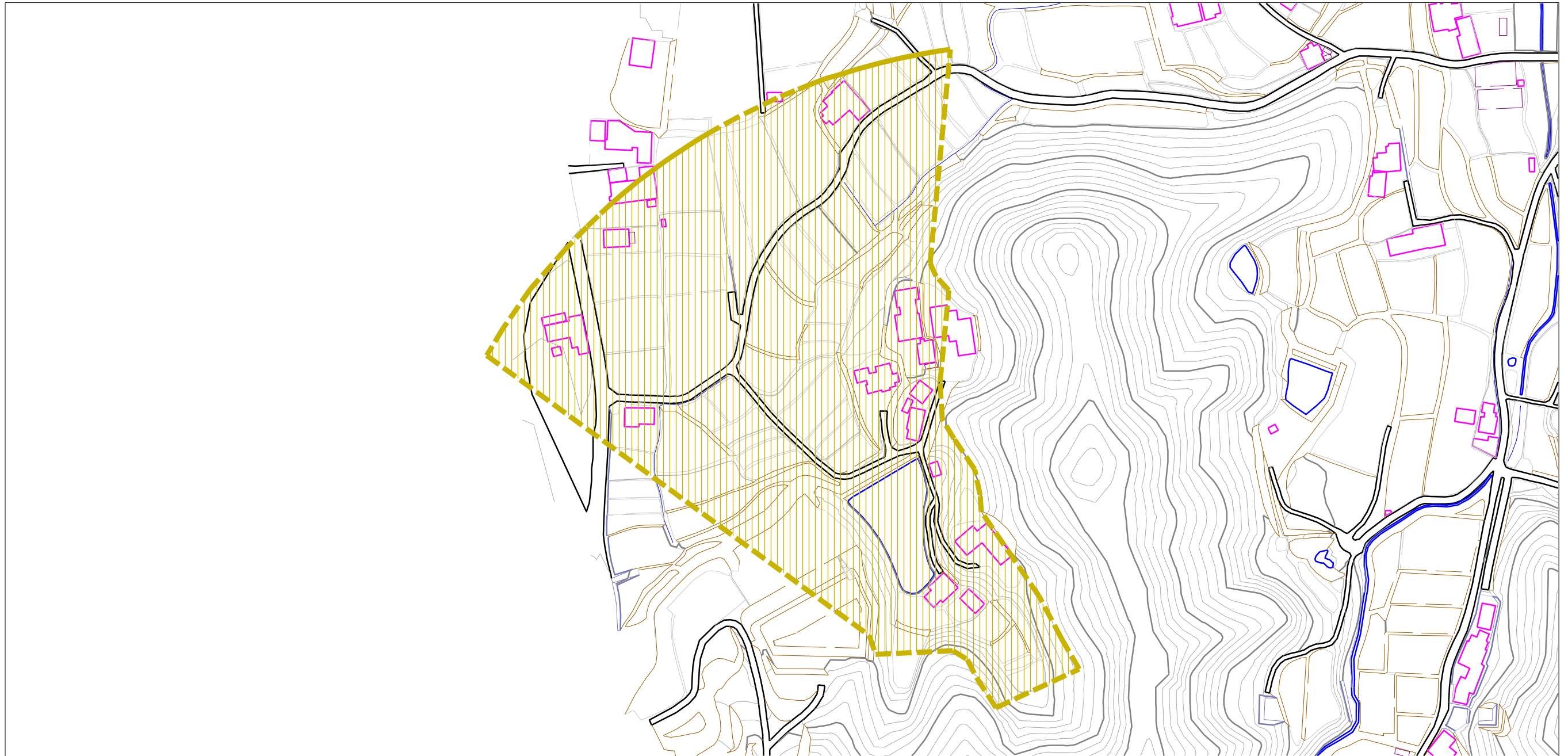
土砂災害警戒区域の指定の公示に係る図書(その1)




様式-1(土) 土砂災害警戒区域 位置図	自然現象の種類	土石流
	溪流番号	27-26-Ⅱ
	溪流名	砂子川
	所在地	丸亀市綾歌町 栗熊東

この地図は、国土地理院長の承認を得て、同院発行の数値地図20000(地図画像)及び数値地図25000(地図画像)を複製したものである。(承認番号 平23情複、第753号)

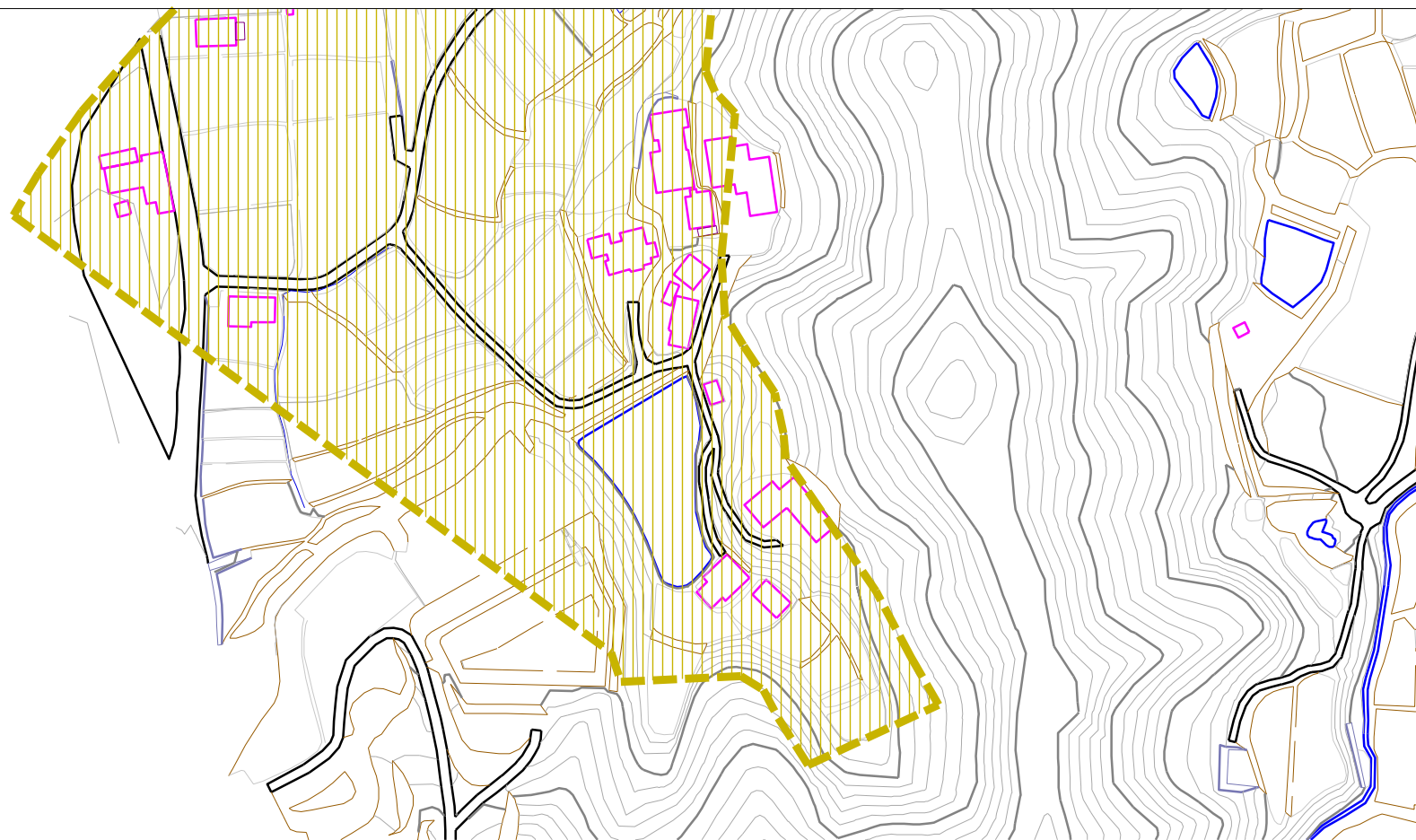
土砂災害警戒区域の指定の公示に係る図書（その2）



0 1 × 100m

様式-2(土) 土砂災害警戒区域 区域図(全体図)	土砂災害防止法施行令第2条の基準に該当する区域	 縮尺 1:2,500	自然現象の種類 土石流	渓流番号 27-26-II
			告示番号 香川県告示第135号	渓流名 砂子川
			告示年月日 平成26年3月24日	所在地 丸亀市綾歌町栗熊東

土砂災害警戒区域の指定の公示に係る図書（その2）



様式-2(土)

土砂災害警戒区域 区域図

土砂災害防止法施行令第2条の基準に該当する区域



縮尺
1:2,500

自然現象
の種類

土石流

溪流番号

27-26-II

告示番号

香川県告示第135号

溪流名

砂子川

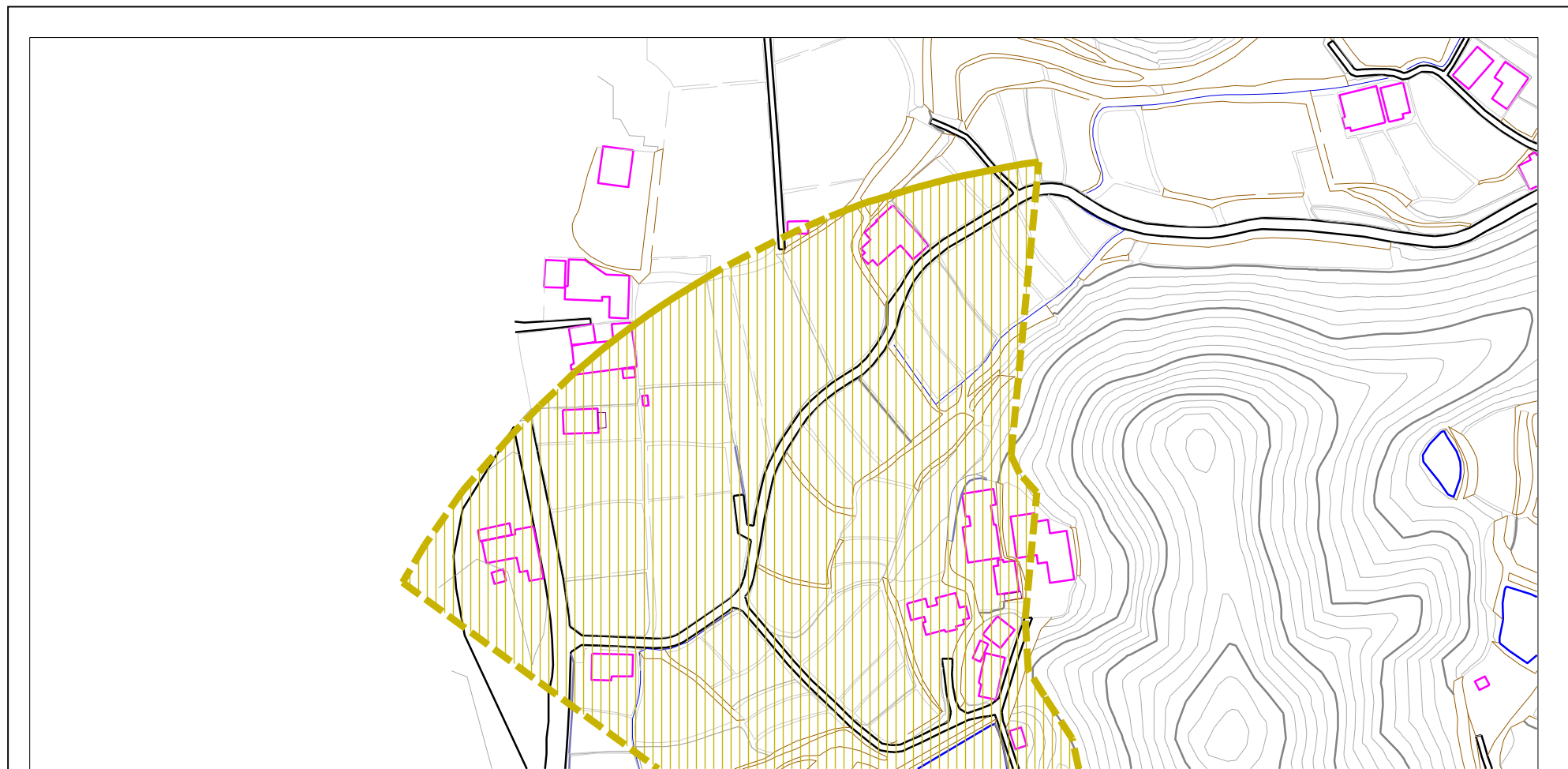
告示年月日

平成26年3月24日

所在地

丸亀市綾歌町栗熊東

土砂災害警戒区域の指定の公示に係る図書（その2）



様式-2(土) 土砂災害警戒区域 区域図	土砂災害防止法施行令第2条の基準に該当する区域		N 縮尺 1:2,500	自然現象の種類 土石流	渓流番号 27-26-II
				告示番号 香川県告示第135号	渓流名 砂子川
				告示年月日 平成26年3月24日	所在地 丸亀市綾歌町栗熊東