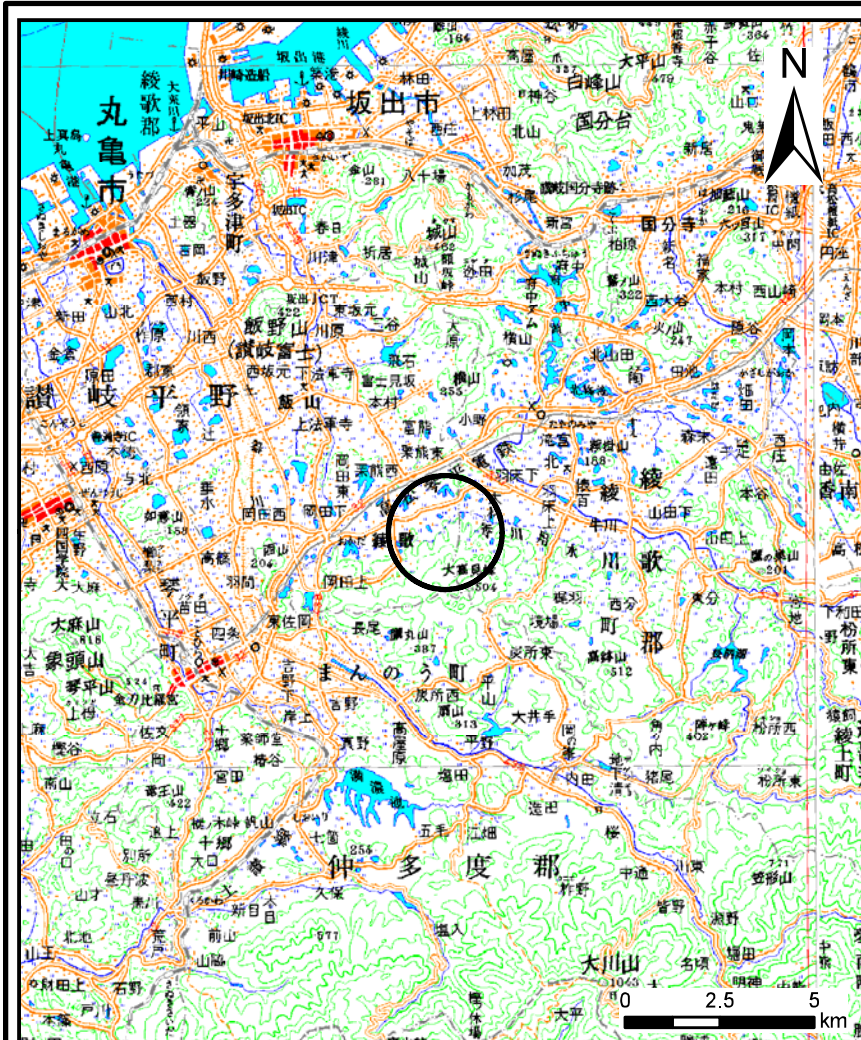
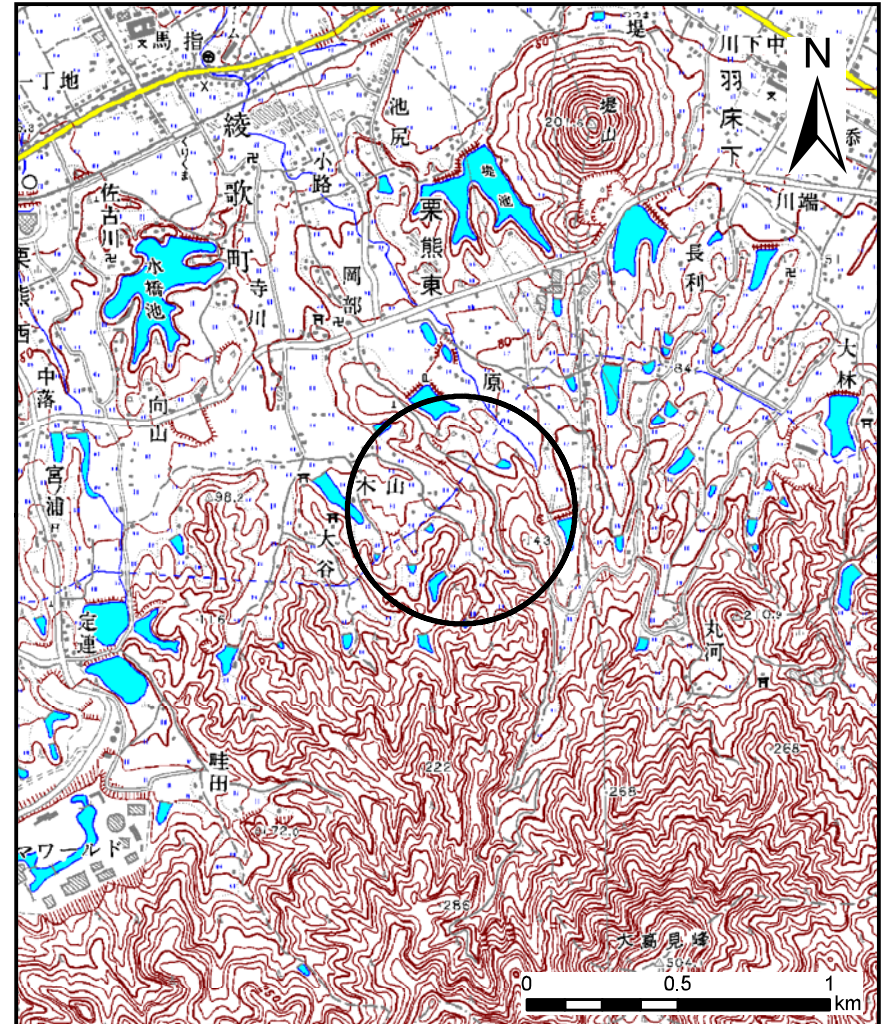


土砂災害警戒区域等の指定の公示に係る図書(その1)



(1/200,000)

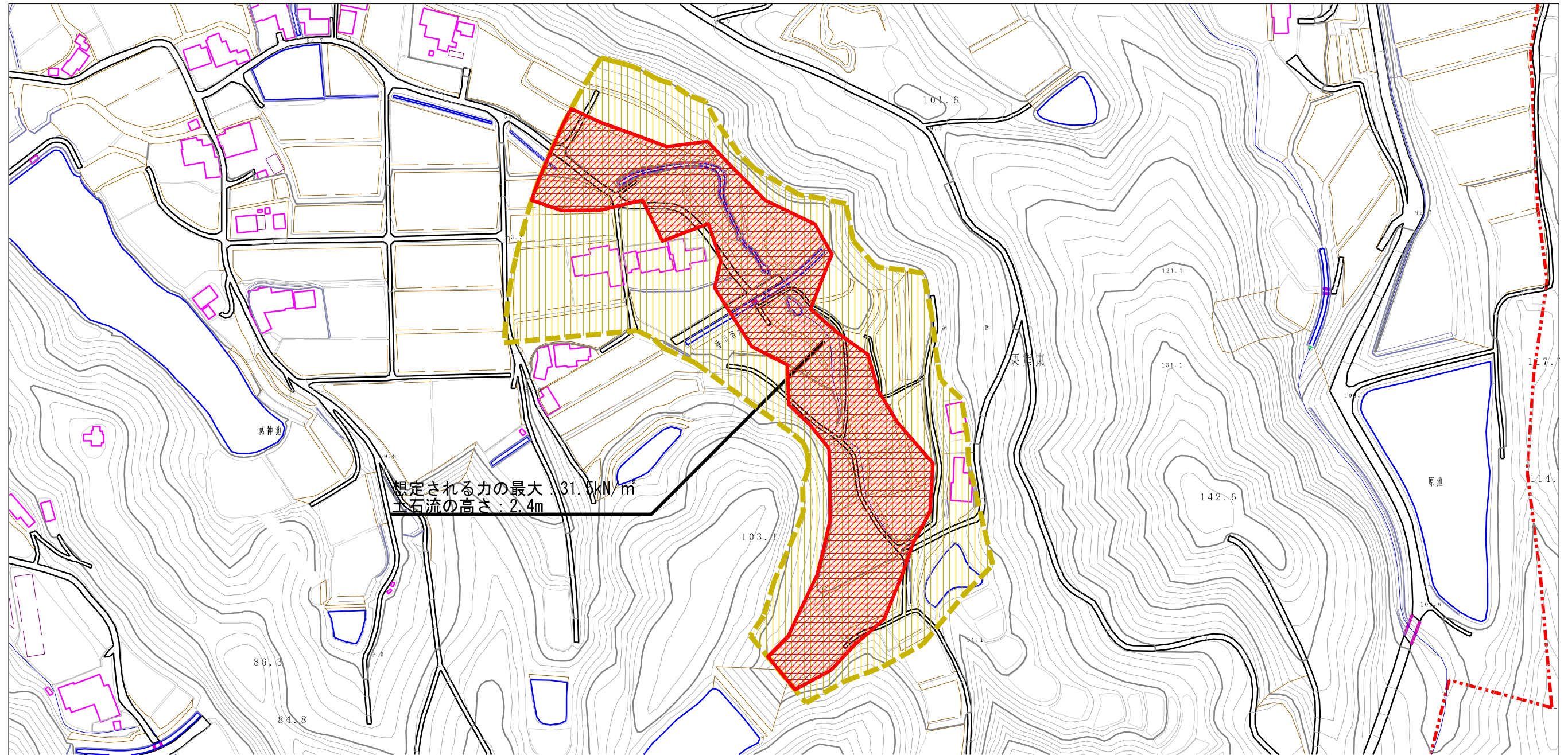


(1/25,000)

| | | |
|---------------------------------------|---------|------------|
| 様式-1(土) 土砂災害警戒区域・土砂災害特別警戒区域 位置図 | 自然現象の種類 | 土石流 |
| | 溪流番号 | 27-22-II |
| | 溪流名 | 市谷川 |
| | 所在地 | 丸亀市綾歌町 栗熊東 |

この地図は、国土地理院長の承認を得て、同院発行の数値地図20000(地図画像)及び数値地図25000(地図画像)を複製したものである。(承認番号 平23情複、第753号)

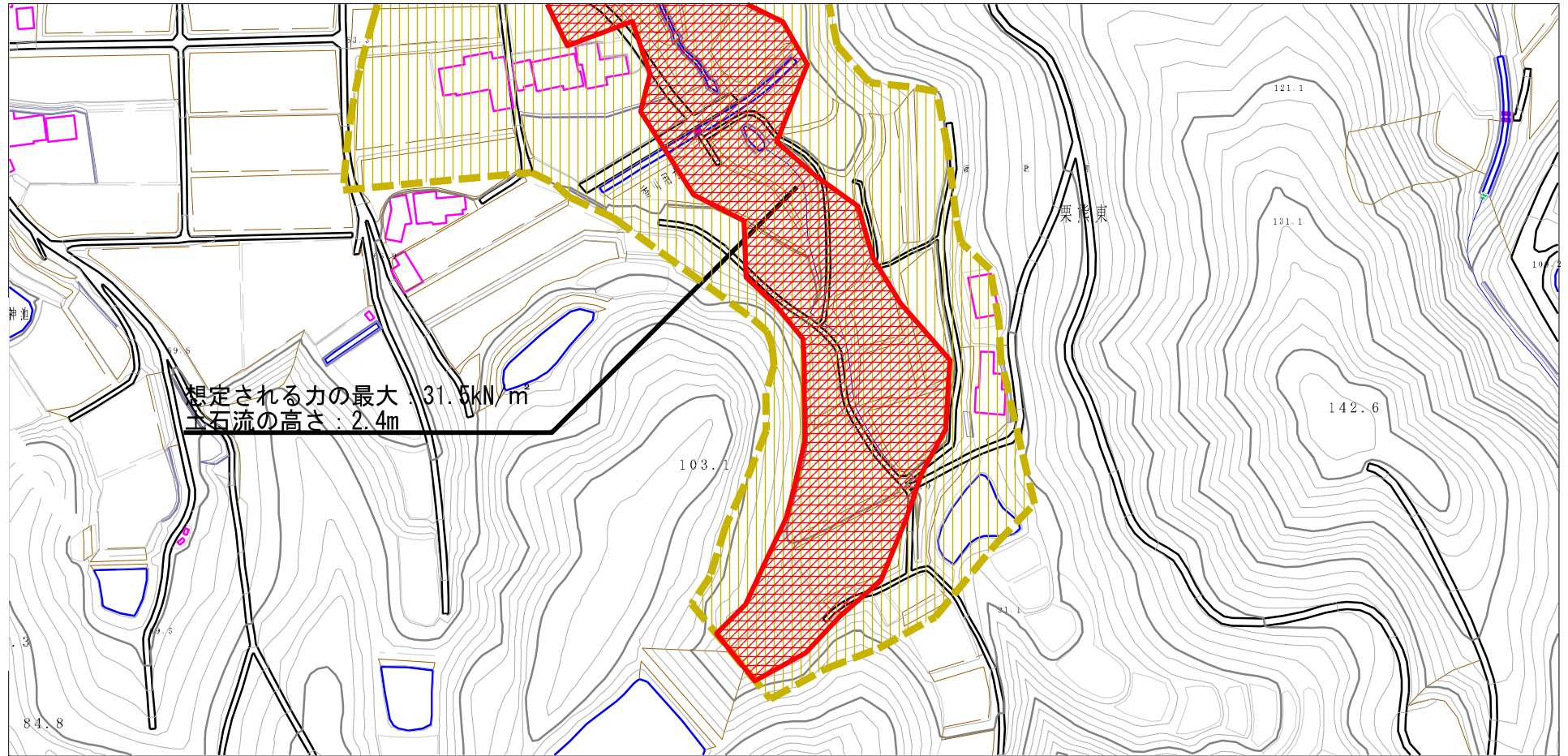
土砂災害警戒区域等の指定の公示に係る図書（その2）



0 1 × 100m

| | | | | | | | |
|--|-------------------------|--|--------------------|---------|------------|------|-----------|
| 様式-2(土) 土砂災害警戒区域・土砂災害特別警戒区域 区域図(全体図) | 土砂災害防止法施行令第2条の基準に該当する区域 | | N 縮尺 1:2,500 | 自然現象の種類 | 土石流 | 溪流番号 | 27-22-II |
| | 土砂災害防止法施行令第3条の基準に該当する区域 | | | 告示番号 | 香川県告示第135号 | 溪流名 | 市谷川 |
| | それ以外の区域 | | | 告示年月日 | 平成26年3月24日 | 所在地 | 丸亀市綾歌町栗熊東 |

土砂災害警戒区域等の指定の公示に係る図書（その2）



様式-2(土)

土砂災害警戒区域・土砂災害特別警戒区域
区域図

土砂災害防止法施行令第二条の基準に該当する区域



縮尺
1:2,500

自然現象
の種類

土石流

溪流番号

27-22-II

告示番号

香川県告示第135号

溪流名

市谷川

告示年月日

平成26年3月24日

所在地

丸亀市綾歌町栗熊東

土砂災害防止
法施行令第三
条の基準に該
当する区域

土石流の高さが1mを超える場合、土石等の
移動による力が50kN/mを超える区域

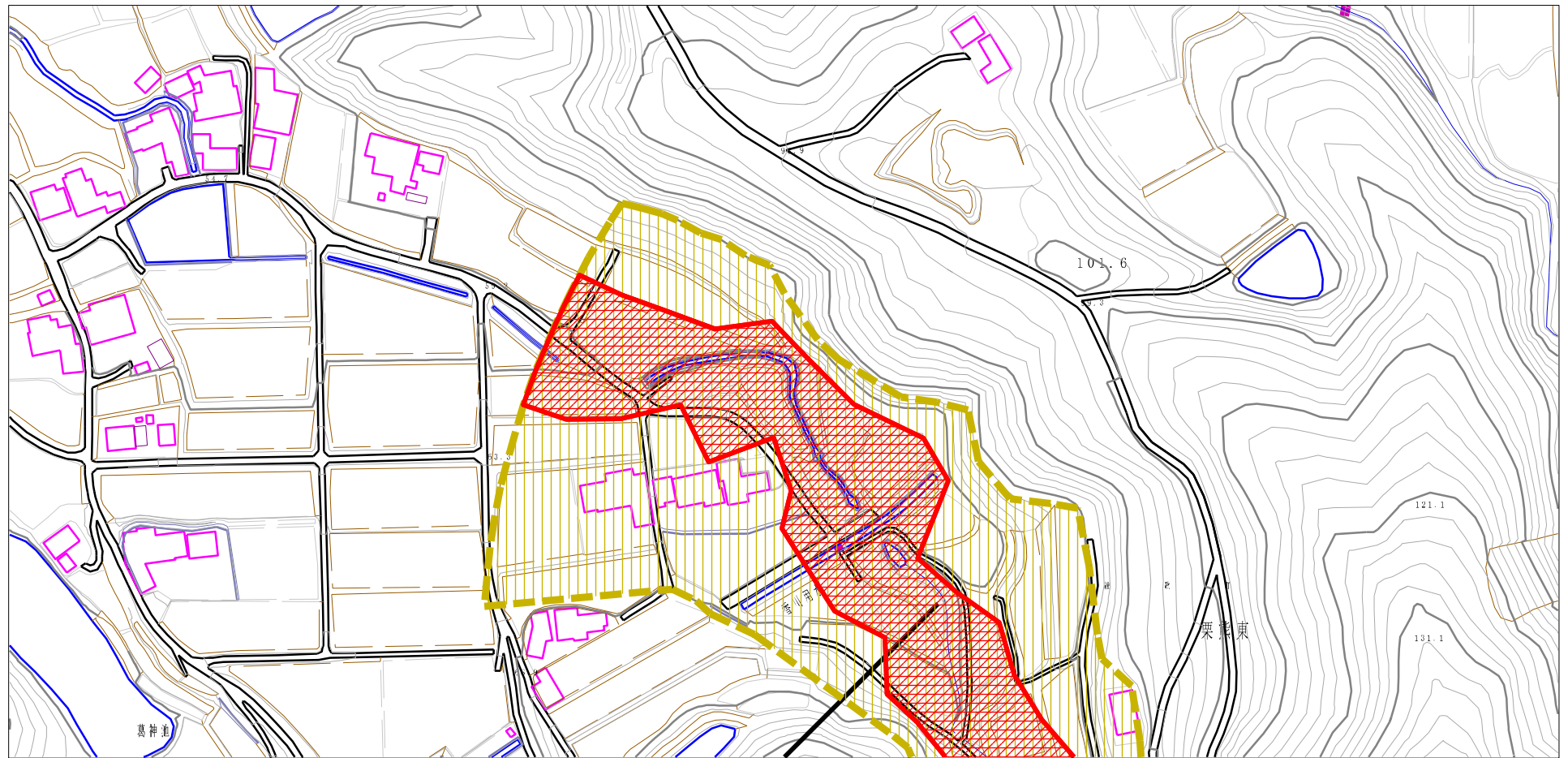


土石流の高さが1mを超える場合、土石等の
移動による力が50kN/m以下の区域



それ以外の区域

土砂災害警戒区域等の指定の公示に係る図書（その2）



0 1 × 100m

様式-2(土)

土砂災害警戒区域・土砂災害特別警戒区域
区域図

土砂災害防止法施行令第二条の基準に該当する区域

土砂災害防止
法施行令第三
条の基準に該
当する区域

土石流の高さが1mを超える場合、土石等の
移動による力が50kN/m²を超える区域

土石流の高さが1mを超える場合、土石等の
移動による力が50kN/m²以下の区域

それ以外の区域



縮尺
1:2,500

自然現象
の種類

告示番号

告示年月日

土石流

香川県告示第135号

平成26年3月24日

溪流番号

溪流名

所在地

27-22-II

市谷川

丸亀市綾歌町栗熊東