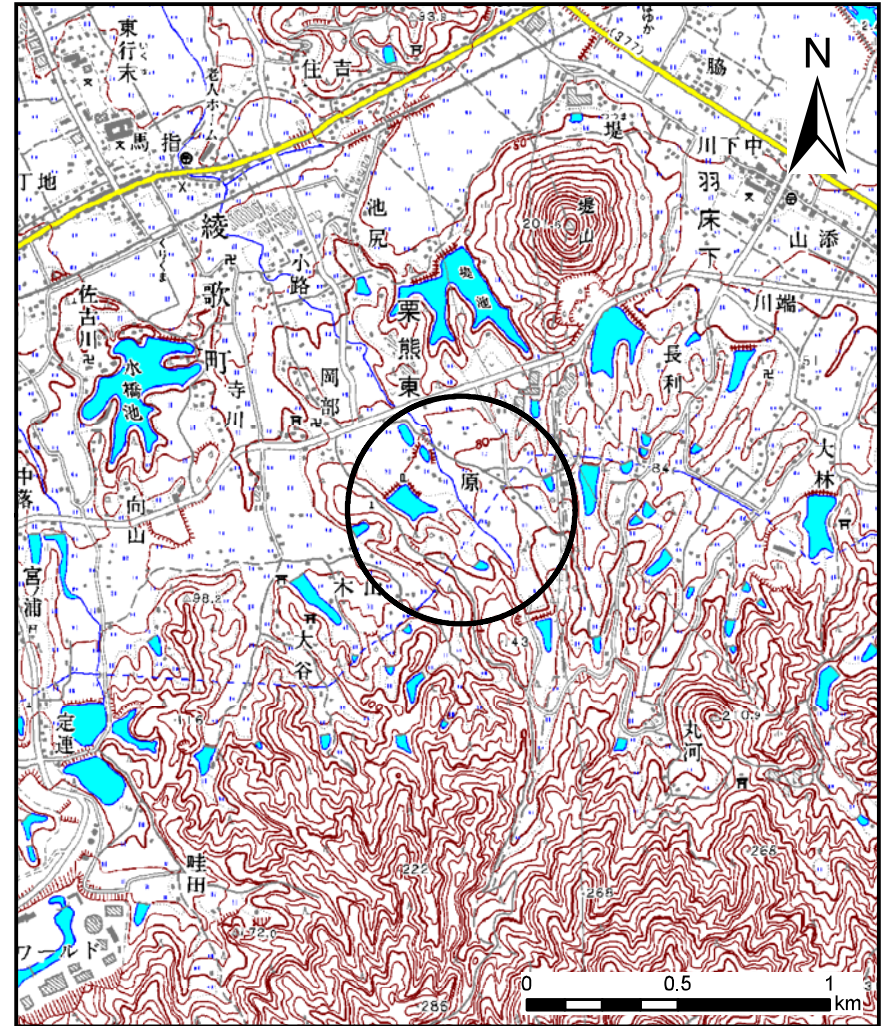
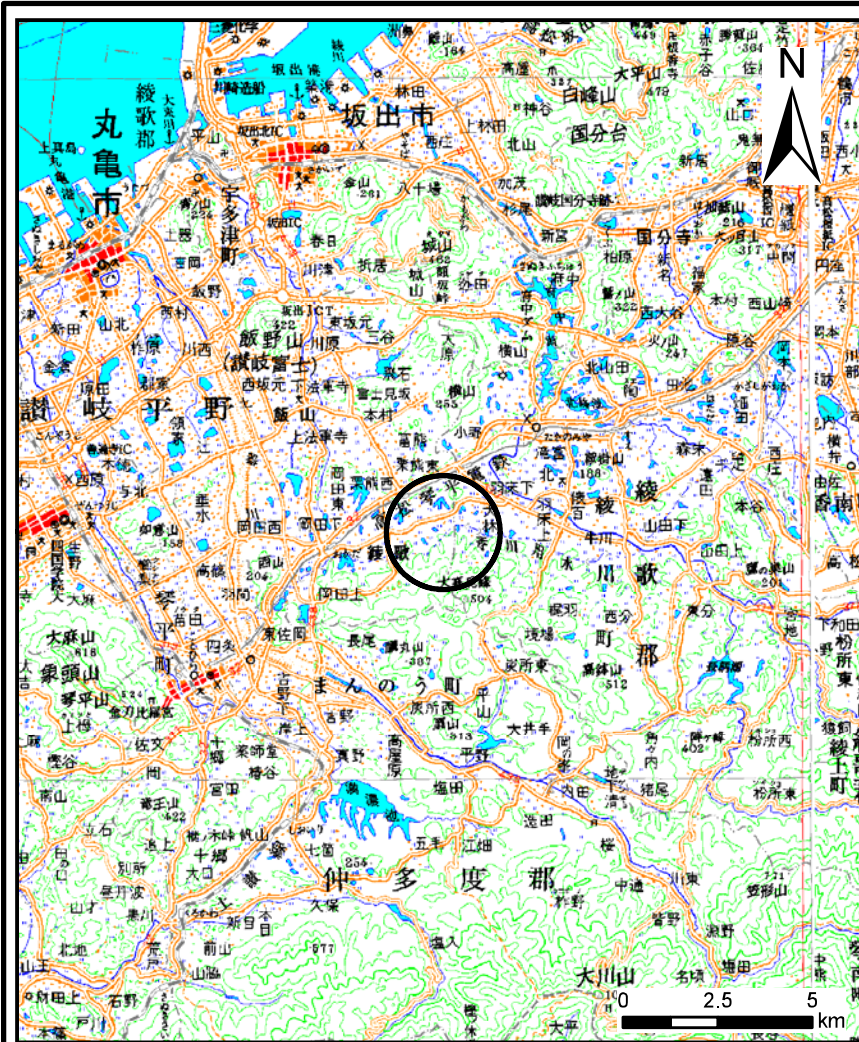


# 土砂災害警戒区域の指定の公示に係る図書(その1)

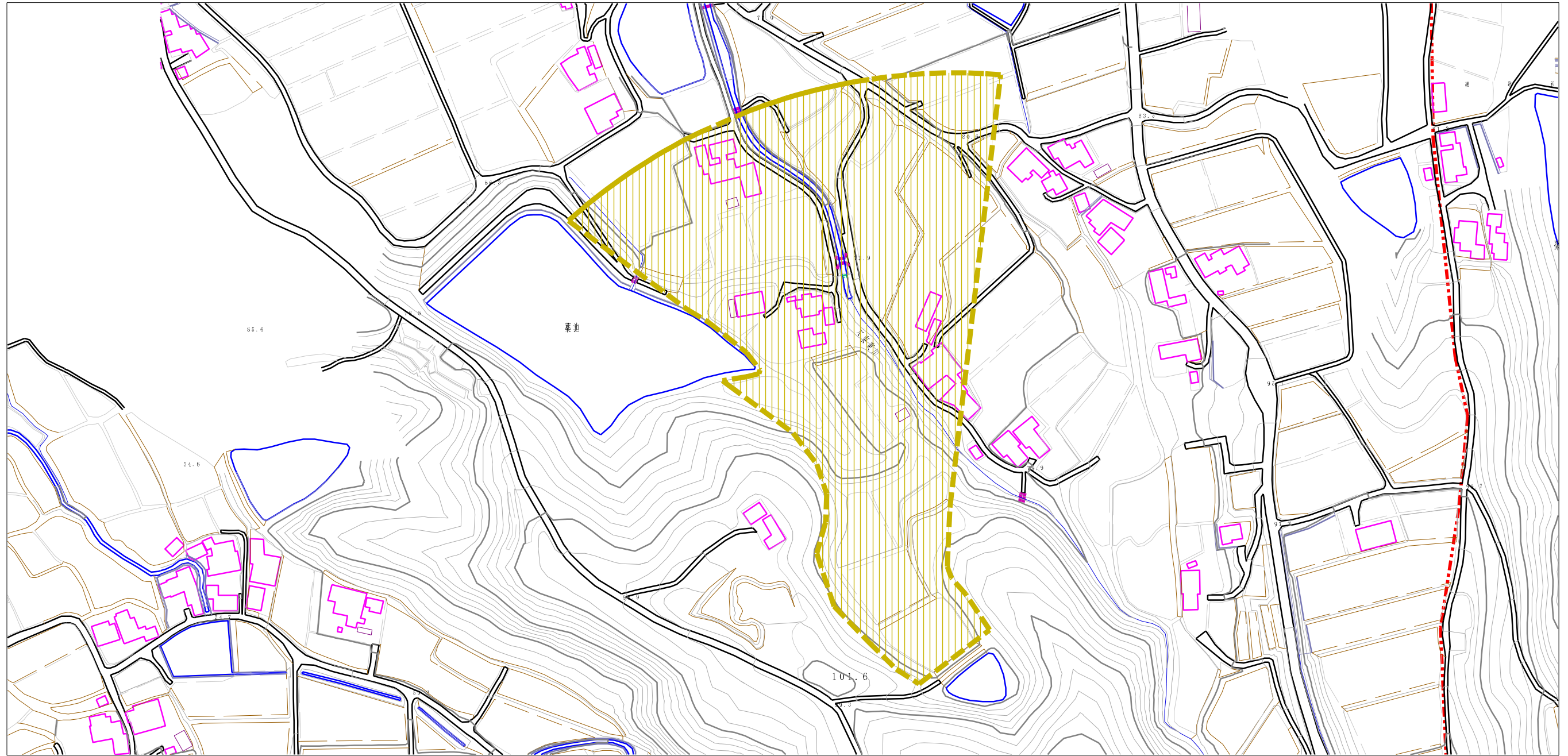


様式-1(土) 土砂災害警戒区域 位置図	自然現象の種類	土石流
	溪流番号	27-19-II
	溪流名	粟池川
	所在地	丸亀市綾歌町 栗熊東


この地図は、国土地理院長の承認を得て、同院発行の数値地図20000(地図画像)及び数値地図25000(地図画像)を複製したものである。(承認番号 平23情複、第753号)



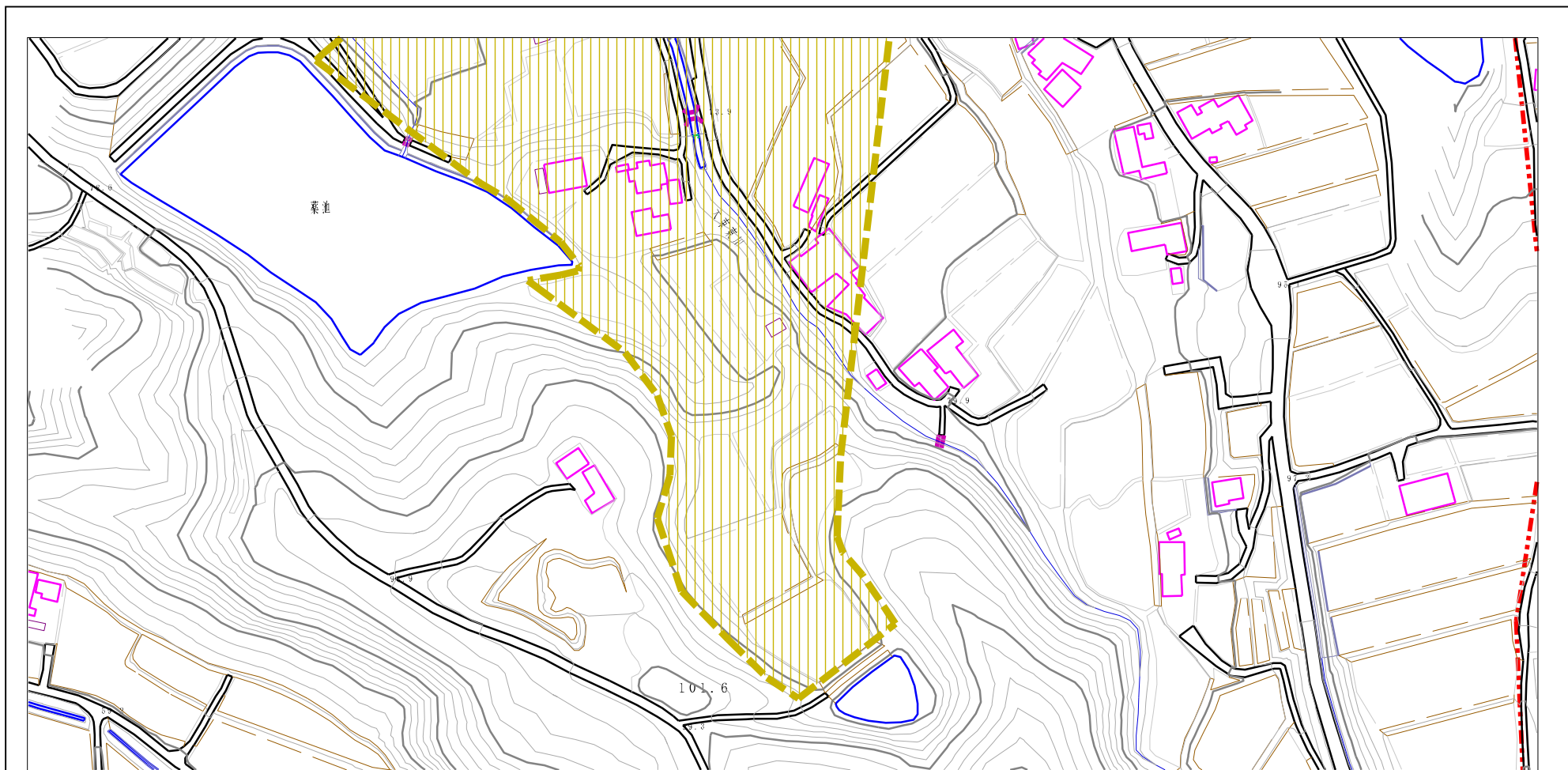
土砂災害警戒区域の指定の公示に係る図書（その2）





0 1 × 100m

様式-2(土) 土砂災害警戒区域 区域図(全体図)	土砂災害防止法施行令第二条の基準に該当する区域	 縮尺 1:2,500	自然現象の種類 土石流	渓流番号 27-19-II
			告示番号 香川県告示第135号	渓流名 薬池川
			告示年月日 平成26年3月24日	所在地 丸亀市綾歌町栗熊東

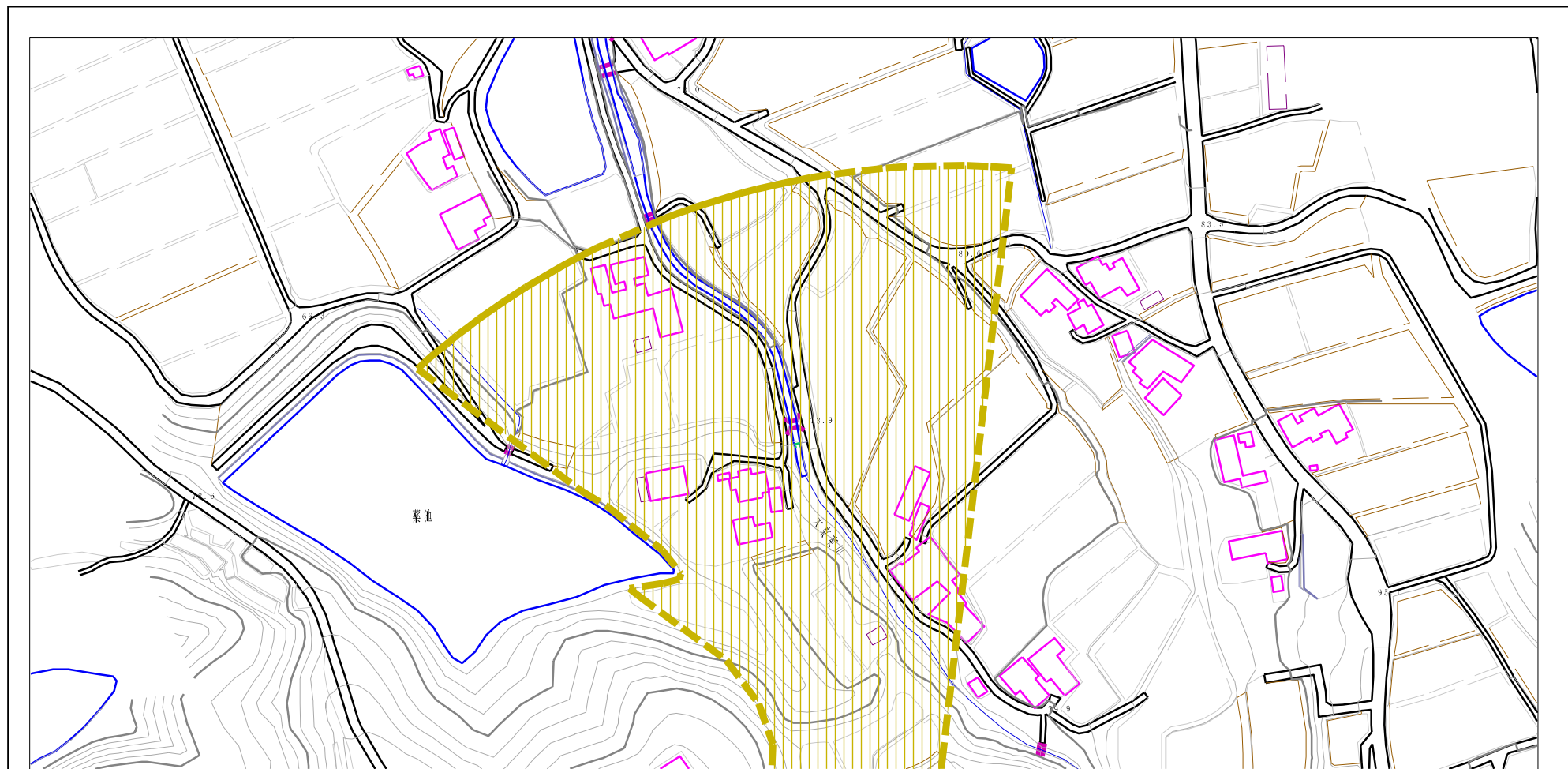
# 土砂災害警戒区域の指定の公示に係る図書（その2）




0 1 × 100m

様式-2(土) 土砂災害警戒区域 区域図	土砂災害防止法施行令第2条の基準に該当する区域		N  縮尺 1:2,500	自然現象の種類 土石流	溪流番号 27-19-II
				告示番号 香川県告示第135号	溪流名 薬池川
				告示年月日 平成26年3月24日	所在地 丸亀市綾歌町栗熊東

# 土砂災害警戒区域の指定の公示に係る図書（その2）



0 1 × 100m

様式-2(土) 土砂災害警戒区域 区域図	土砂災害防止法施行令第2条の基準に該当する区域		N  縮尺 1:2,500	自然現象の種類 土石流	溪流番号 27-19-II
				告示番号 香川県告示第135号	溪流名 薬池川
				告示年月日 平成26年3月24日	所在地 丸亀市綾歌町栗熊東