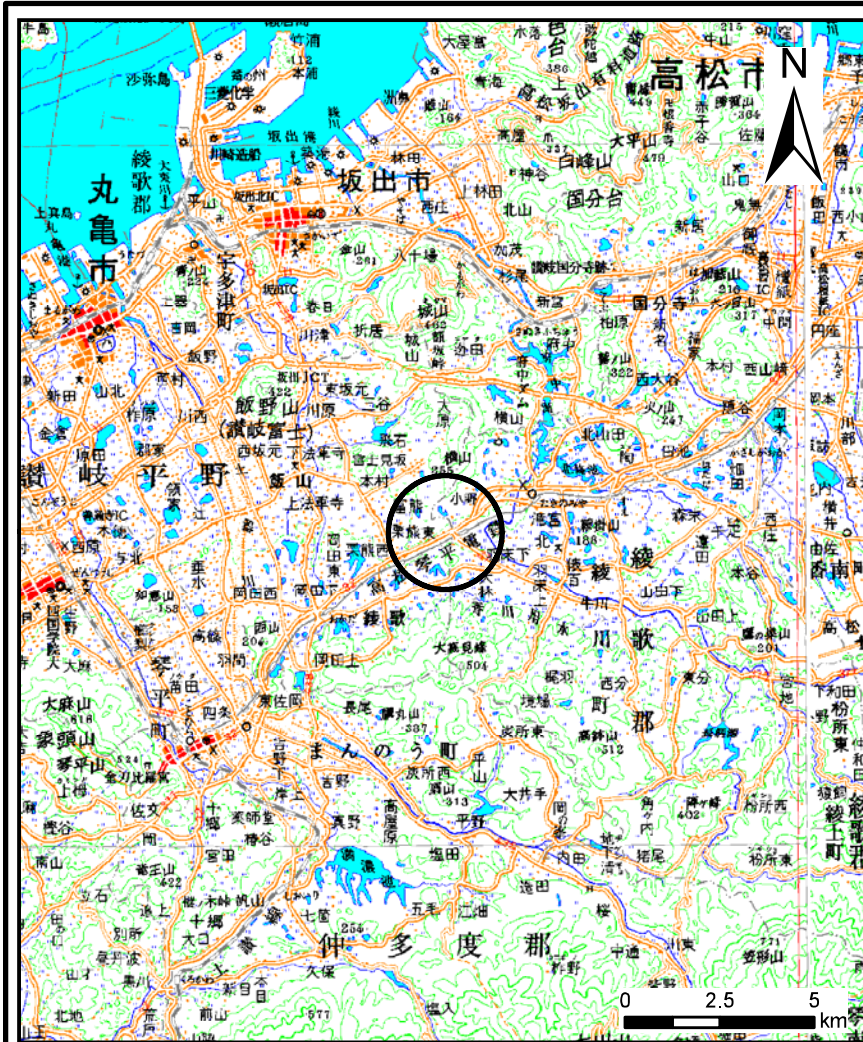
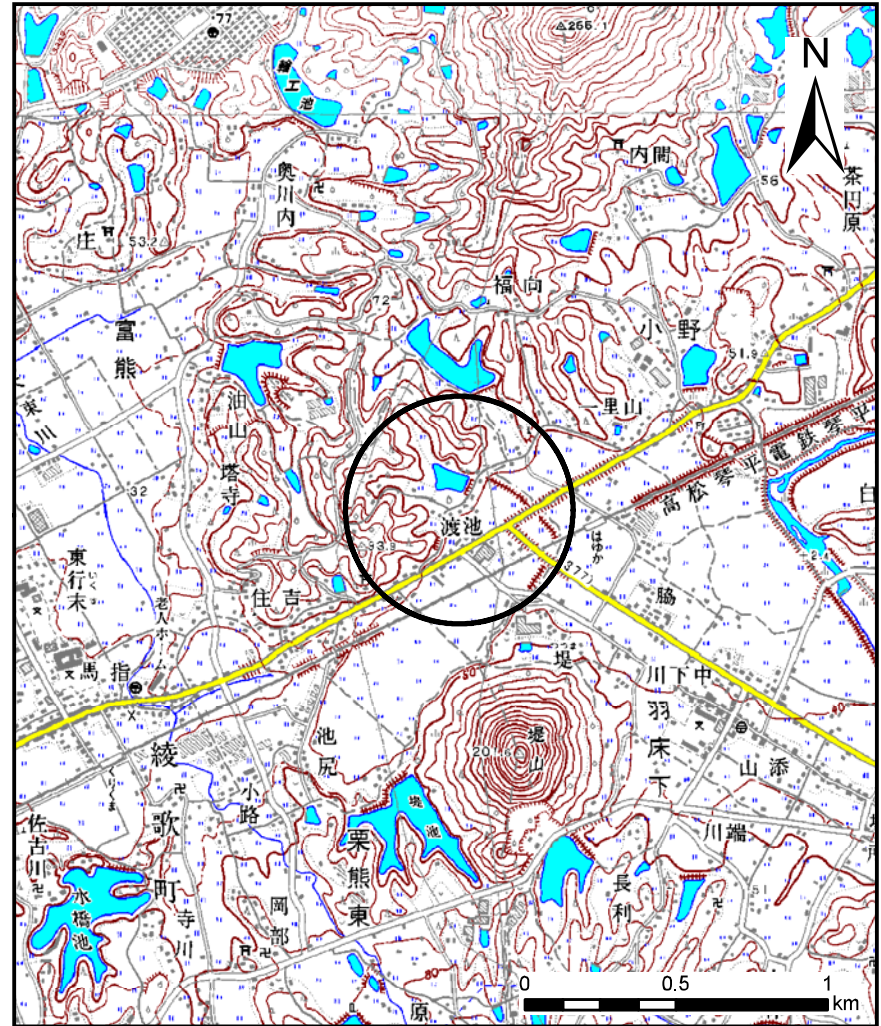


土砂災害警戒区域の指定の公示に係る図書(その1)



(1/200,000)



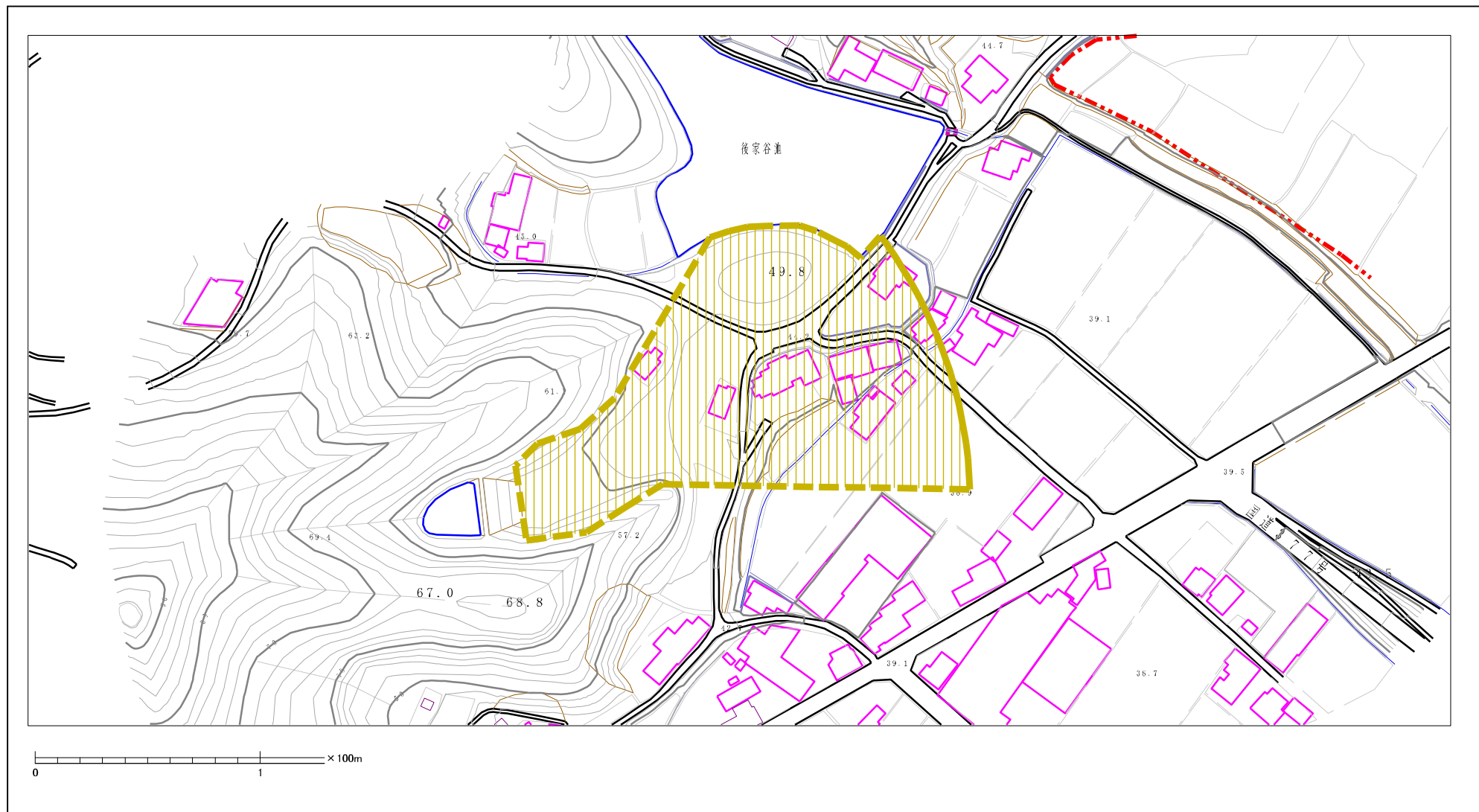
(1/25,000)

様式-1(土)
土砂災害警戒区域 位置図

| | |
|---------|------------|
| 自然現象の種類 | 土石流 |
| 溪流番号 | 27-8- I |
| 溪流名 | 後家谷川 |
| 所在地 | 丸亀市綾歌町 栗熊東 |

この地図は、国土地理院長の承認を得て、同院発行の数値地図20000(地図画像)及び数値地図25000(地図画像)を複製したものである。(承認番号 平23情複、第753号)

土砂災害警戒区域の指定の公示に係る図書（その2）



| | | | | | | |
|-------------------------|-------------------------|---|--------------------|-----------------|---------------------|------------------|
| 様式-2(土) 土砂災害警戒区域 区域図 | 土砂災害防止法施行令第2条の基準に該当する区域 |  | 自然現象 の種類 土石流 | 溪流番号 27-8- I | | |
| | |  縮尺 1:2,500 | | | 告示番号 香川県告示第135号 | 溪流名 後家谷川 |
| | | | | | 告示年月日 平成26年3月24日 | 所在地 丸亀市綾歌町栗熊東 |