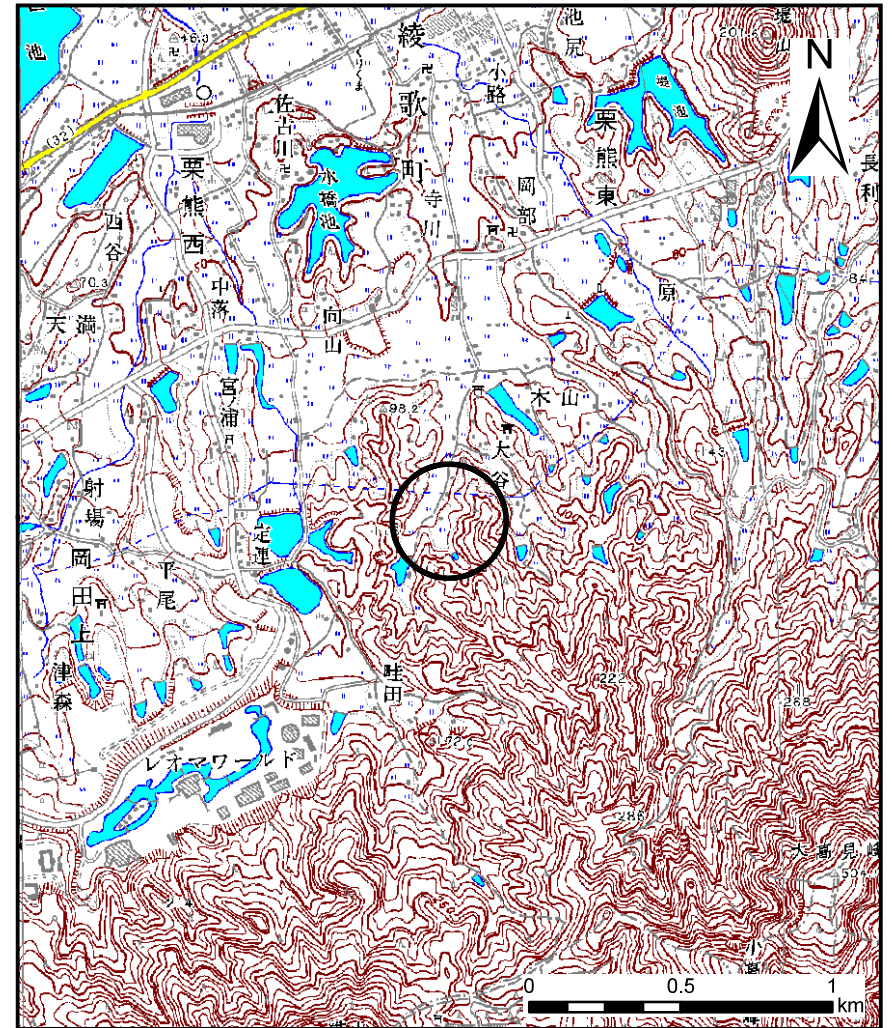
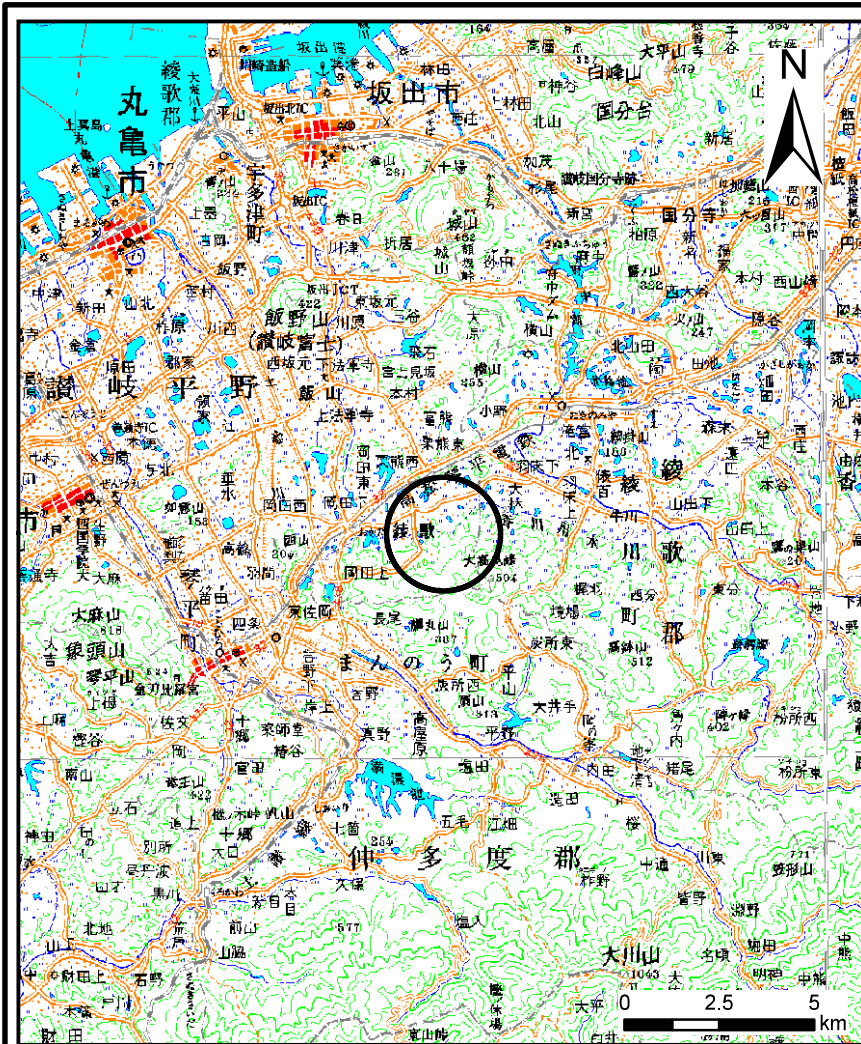


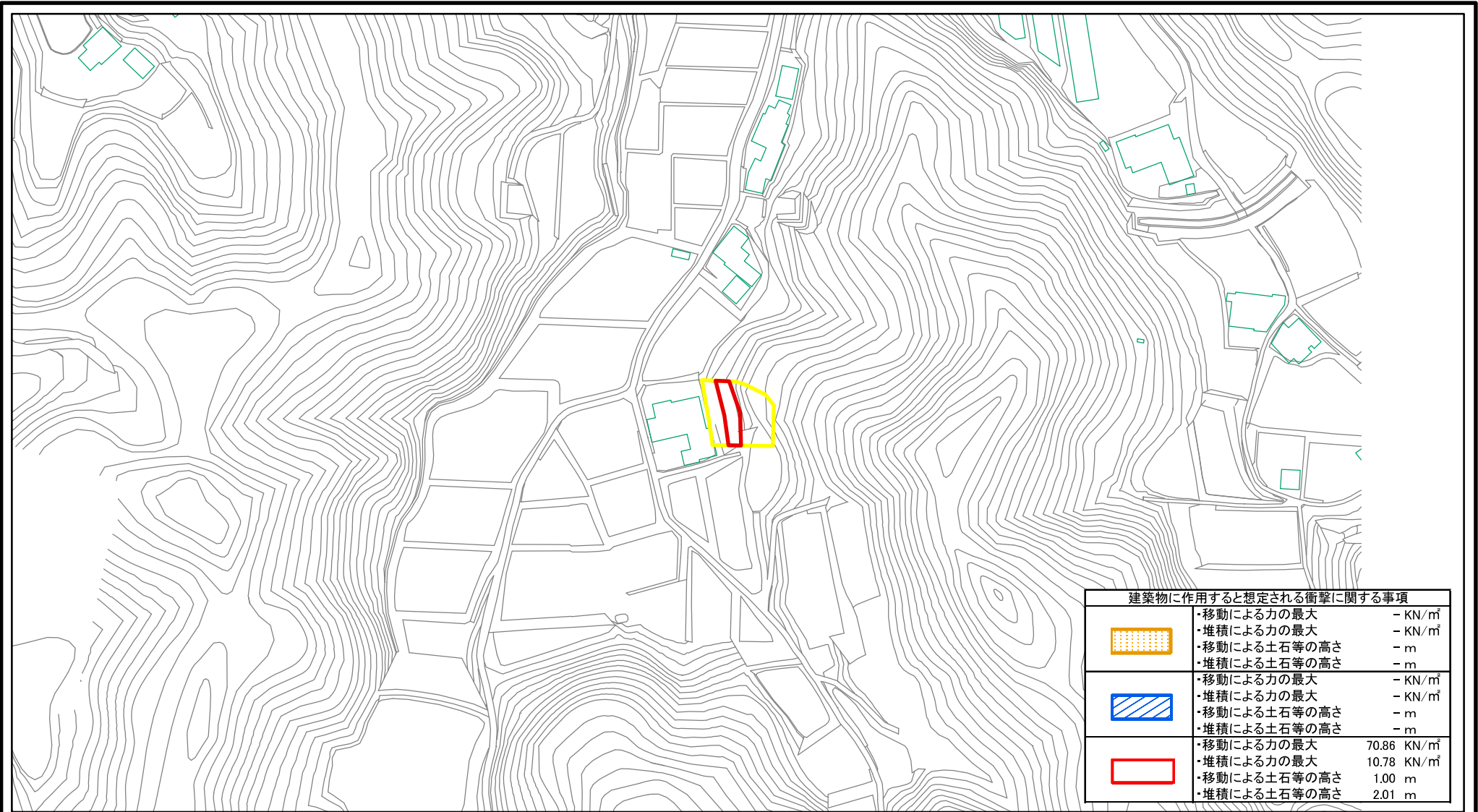
# 土砂災害警戒区域等の指定の公示に係る図書(その1)






様式-1(急) 土砂災害警戒区域・土砂災害特別警戒区域 位置図	自然現象の種類	急傾斜地の崩壊
	箇所番号	II-1978
	箇所名	大谷南
	所在地	丸亀市綾歌町 栗熊東




この地図は、国土地理院長の承認を得て、同院発行の数値地図200000(地図画像)及び数値地図25000(地図画像)を複製したものである。(承認番号 平23情複、第753号)

# 土砂災害警戒区域等の指定の公示に係る図書(その2)



建築物に作用すると想定される衝撃に関する事項		
	・移動による力の最大 ・堆積による力の最大 ・移動による土石等の高さ ・堆積による土石等の高さ	- KN/m <sup>2</sup> - KN/m <sup>2</sup> - m - m
	・移動による力の最大 ・堆積による力の最大 ・移動による土石等の高さ ・堆積による土石等の高さ	- KN/m <sup>2</sup> - KN/m <sup>2</sup> - m - m
	・移動による力の最大 ・堆積による力の最大 ・移動による土石等の高さ ・堆積による土石等の高さ	70.86 KN/m <sup>2</sup> 10.78 KN/m <sup>2</sup> 1.00 m 2.01 m

0 25 50 100  
m

<b>様式-2(急)</b> 土砂災害警戒区域・土砂災害特別警戒区域 区域図	土砂災害防止法施行令第二条の基準に該当する区域		N 縮尺 1:2,500	自然現象の種類	急傾斜地の崩壊	箇所番号	II-1978
	土砂災害防止法施行令第三条の基準に該当する区域			告示番号	香川県告示第135号	箇所名	大谷南
	それ以外の区域			告示年月日	平成26年3月24日	所在地	丸亀市綾歌町 栗熊東