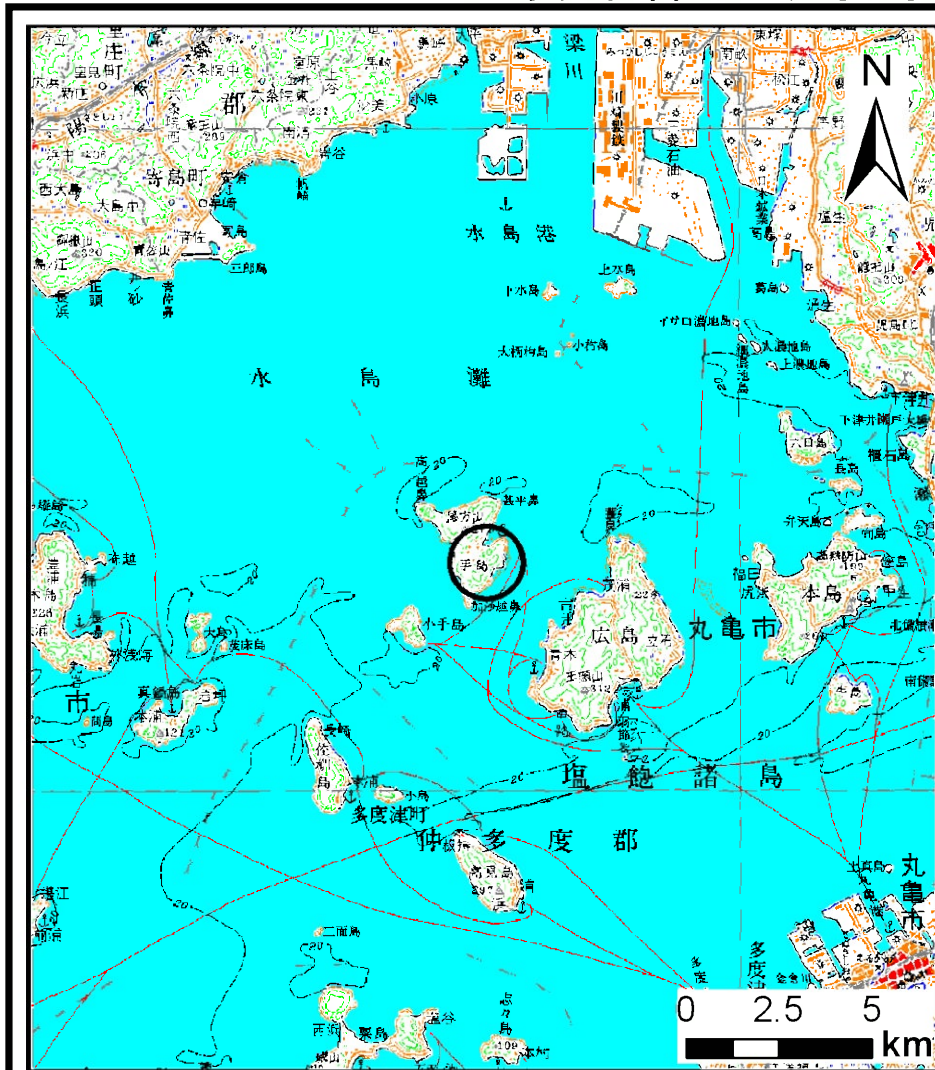
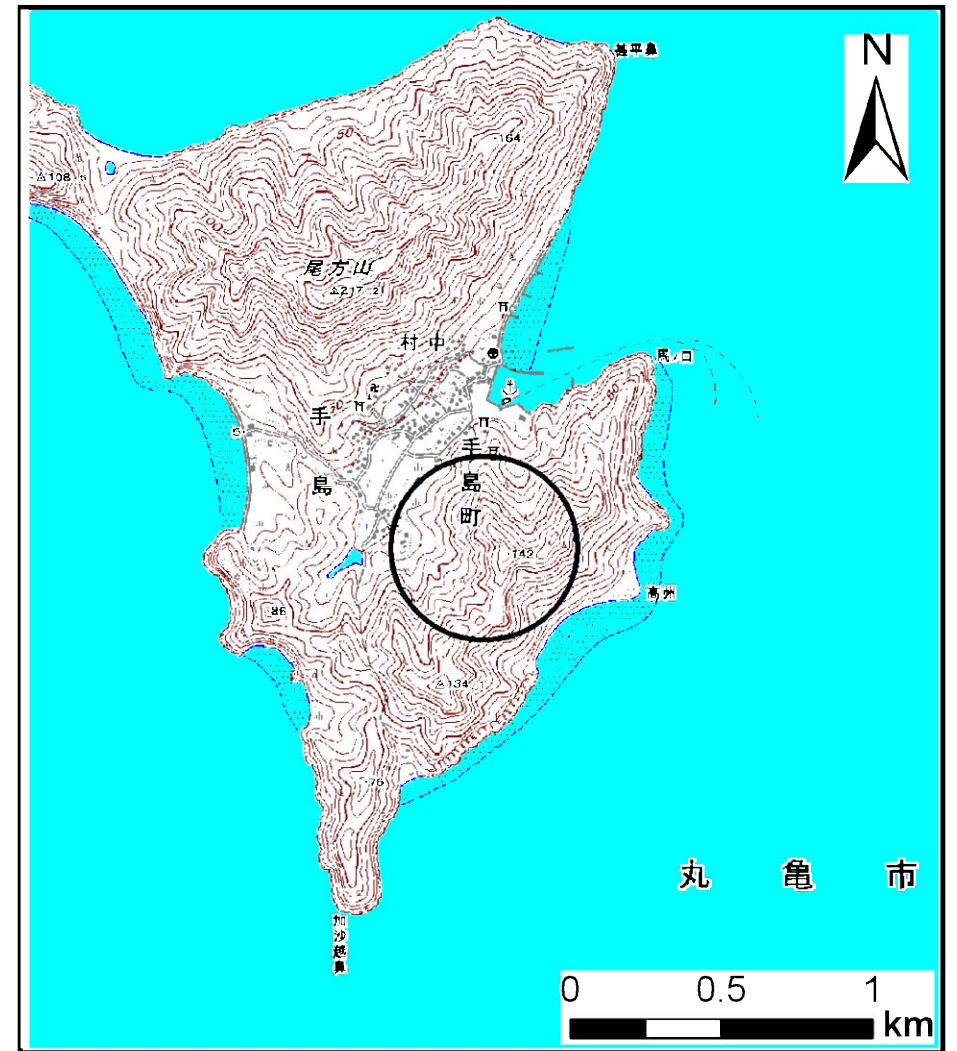


土砂災害警戒区域等の指定の公示に係る図書（その1）



(1/200,000)

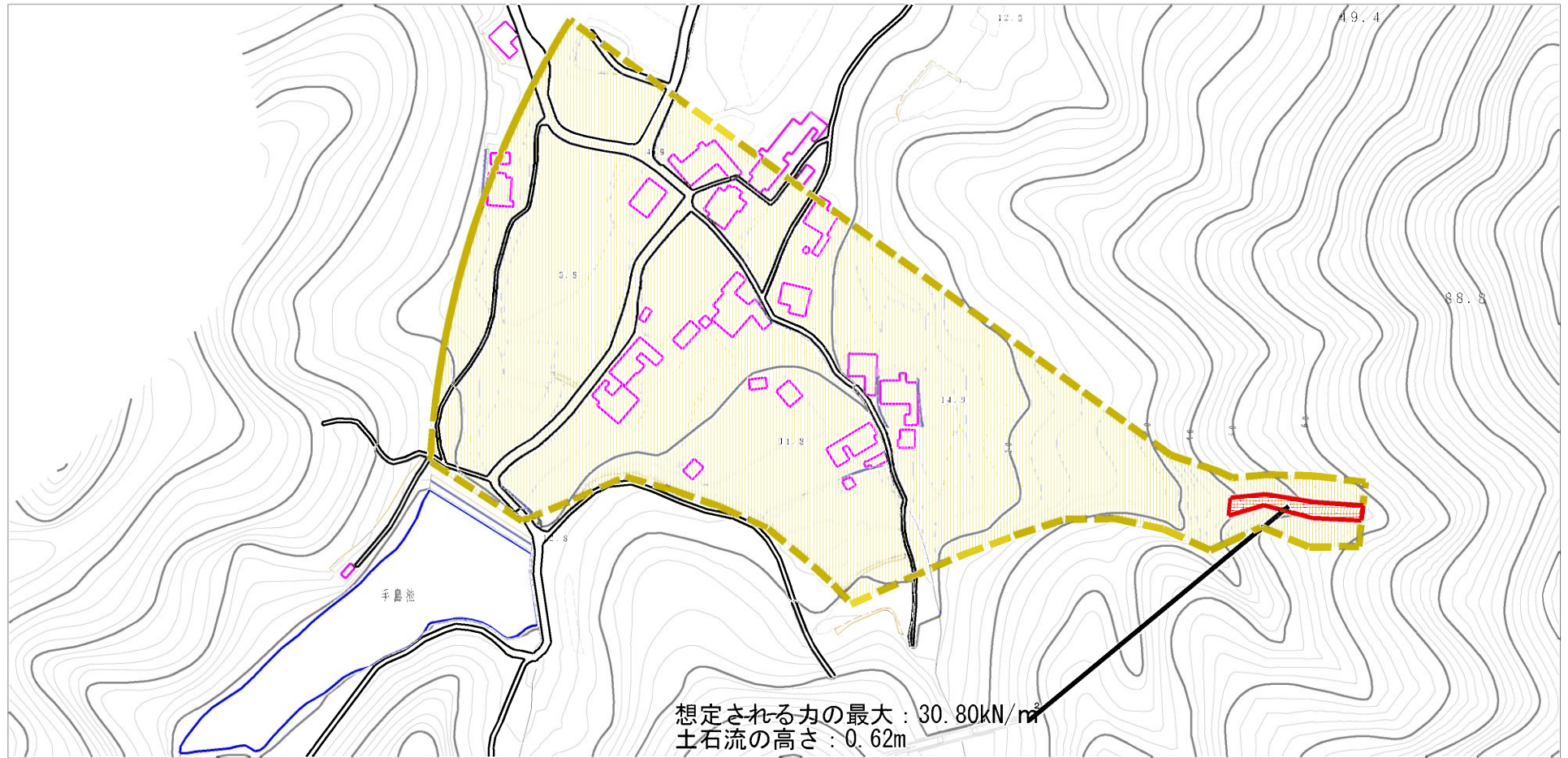


(1/25,000)

| | | |
|-------------------------------------|---------|--------|
| 様式-1 (土) 土砂災害警戒区域・土砂災害特別警戒区域 位置図 | 自然現象の種類 | 土石流 |
| | 溪流番号 | 2-22-I |
| | 溪流名 | 東手島川 |
| | 所在地 | 丸亀市手島町 |

この地図は、国土地理院長の承認を得て、同院発行の数値地図200000（地図画像）、及び数値地図25000（地図画像）を複製したものである。（承認番号 平21業複、第50号）

土砂災害警戒区域等の指定の公示に係る図書（その2）



想定される力の最大：30.80kN/m²
土石流の高さ：0.62m



様式-2(土)

土砂災害警戒区域・土砂災害特別警戒区域
区域図

土砂災害防止法施行令第二条の基準に該当する区域

土砂災害防止
法施行令第三
条の基準に該
当する区域

土石流の高さが1mを超える場合、土石等の
移動による力が50kN/m²を超える区域

土石流の高さが1mを超える場合、土石等の
移動による力が50kN/m²以下の区域

それ以外の区域



縮尺
1:2,500

| | | | |
|-------------|------------|------|---------|
| 自然現象 の種類 | 土石流 | 溪流番号 | 2-22- I |
| 告示番号 | 香川県告示第135号 | 溪流名 | 東手島川 |
| 告示年月日 | 平成26年3月24日 | 所在地 | 丸亀市手島町 |