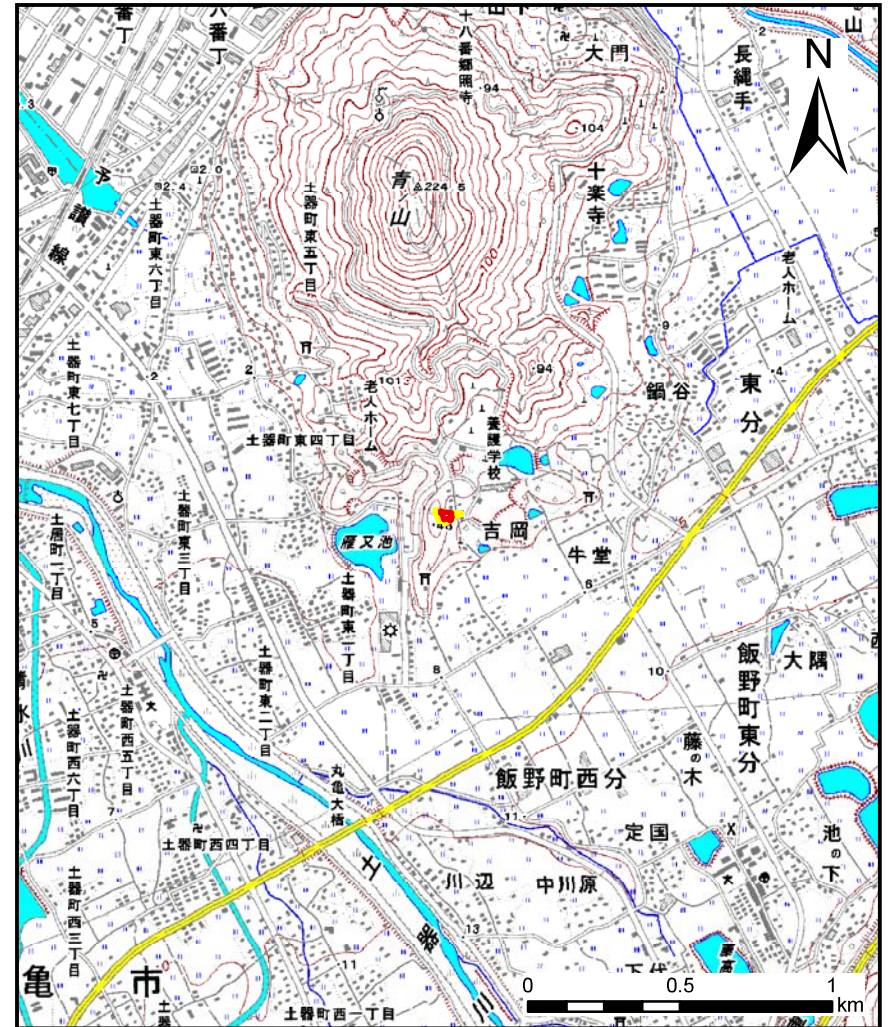


# 土砂災害警戒区域等の指定の公示に係る図書(その1)



(1/200,000)

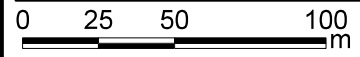
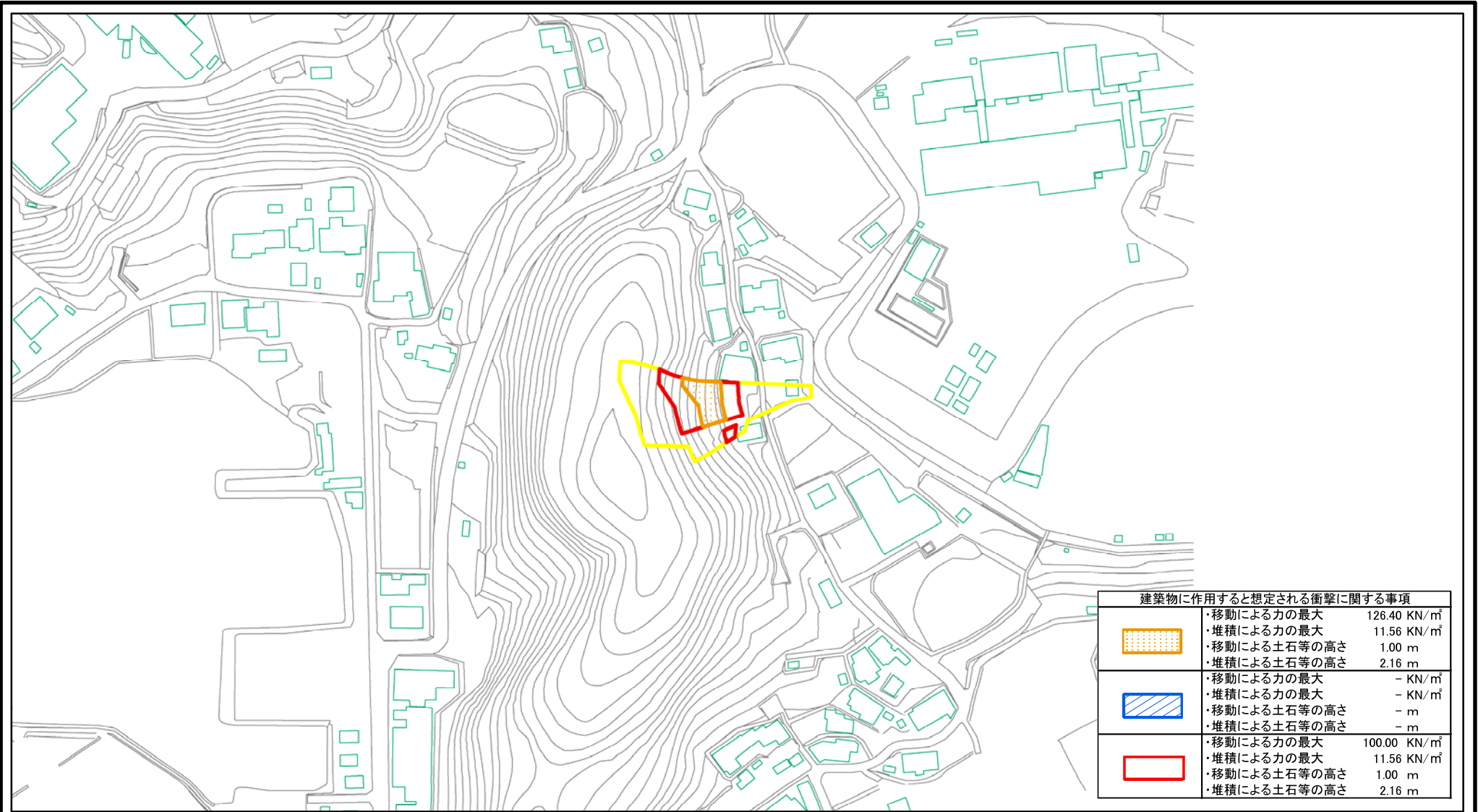






(1/25,000)

様式-1(急) 土砂災害警戒区域・土砂災害特別警戒区域 位置図	自然現象の種類	急傾斜地の崩壊
	箇所番号	I-347
	箇所名	山下(B)_2
	所在地	丸亀市飯野町東分

この地図は、国土地理院長の承認を得て、同院発行の数値地図200000(地図画像)及び数値地図25000(地図画像)を複製したものである。(承認番号 平21業複、第50号)

# 土砂災害警戒区域等の指定の公示に係る図書(その2)



様式-2(急) 土砂災害警戒区域・土砂災害特別警戒区域 区域図	土砂災害防止法施行令第二条の基準に該当する区域		N 縮尺 1:2,500	自然現象の種類 急傾斜地の崩壊	箇所番号 I-347
	土砂災害防止法施行令第三条の基準に該当する区域			告示番号 香川県告示第135号	箇所名 山下(B)_2
	土砂等の(移動)高さが1m以下の場合、土砂等の移動による力が100kN/m <sup>2</sup> を超える区域 土砂等の堆積の高さが3mを超える区域 それ以外の区域	 		告示年月日 平成26年3月24日	所在地 丸亀市飯野町東分