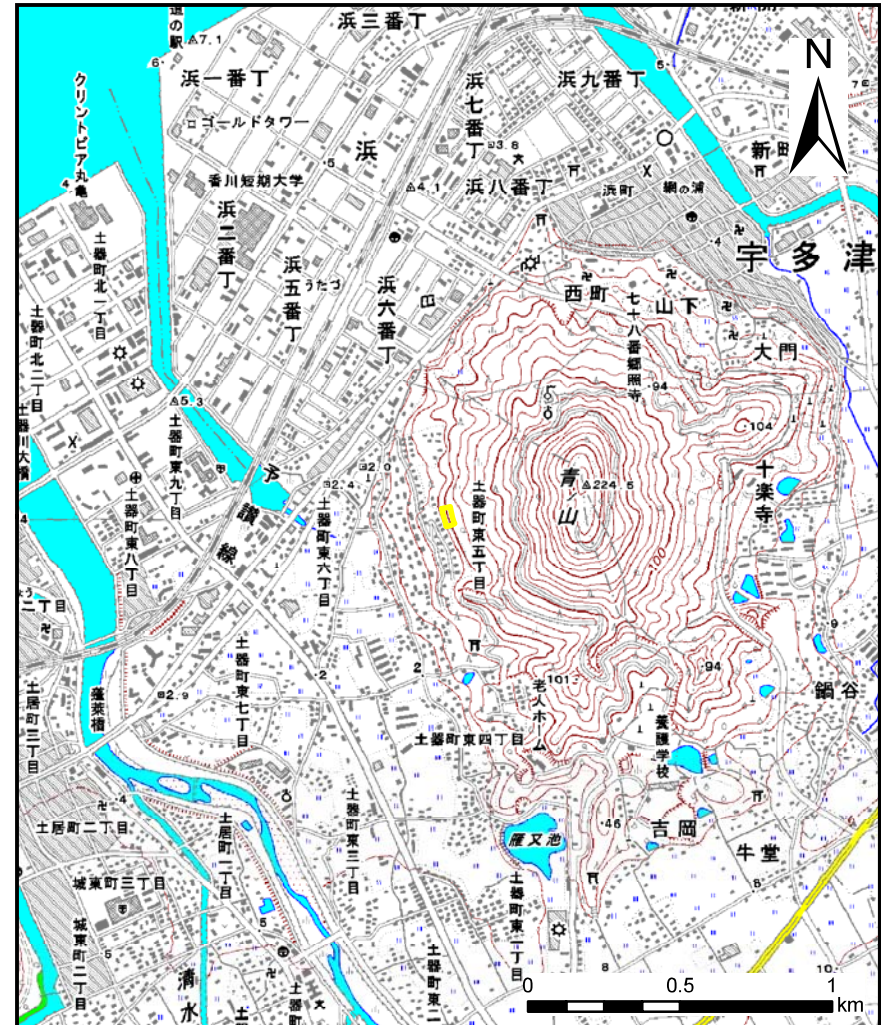


# 土砂災害警戒区域等の指定の公示に係る図書(その1)

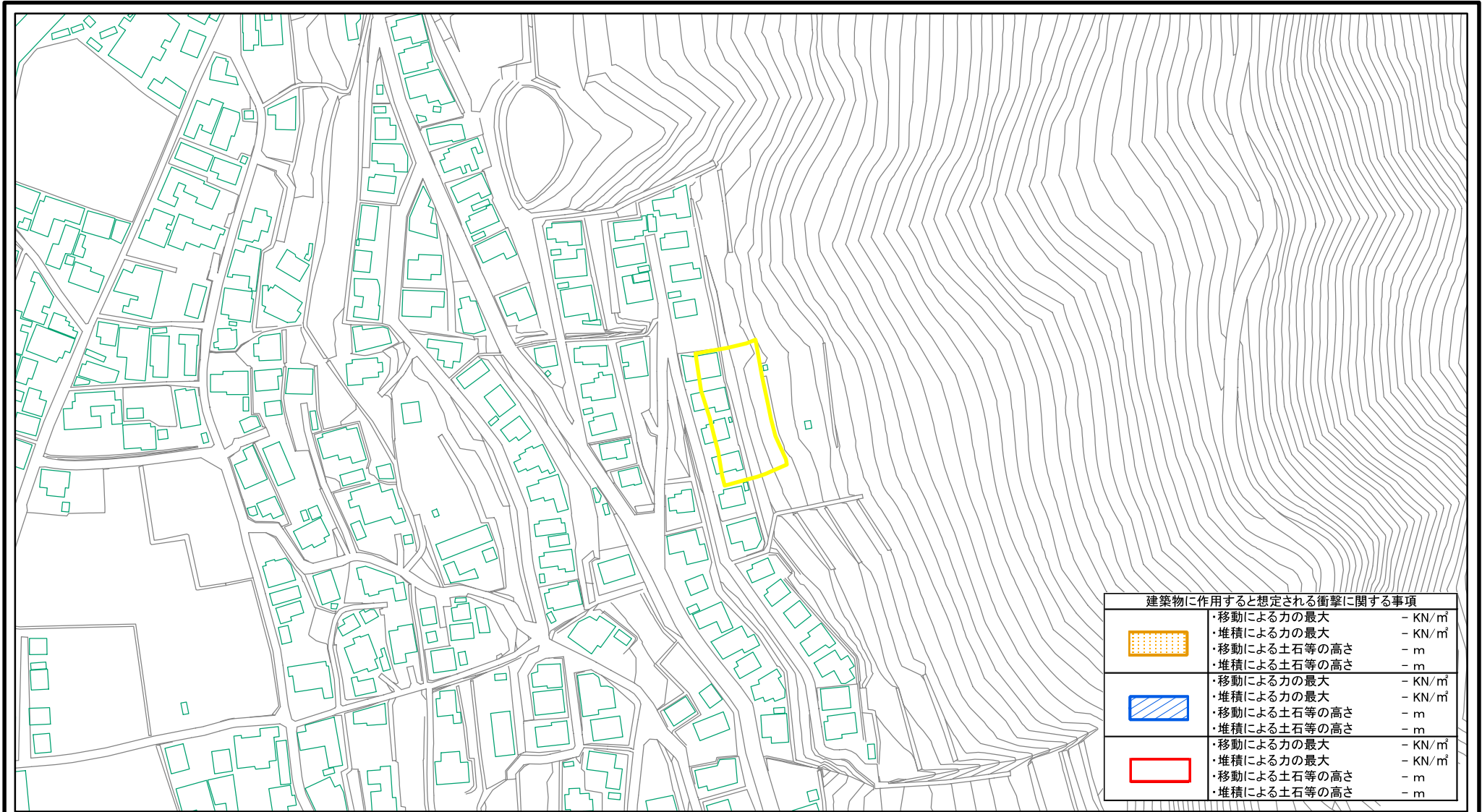


様式-1(急) 土砂災害警戒区域・土砂災害特別警戒区域 位置図	自然現象の種類	急傾斜地の崩壊
	箇所番号	I-96
	箇所名	山下(A)_6
	所在地	丸亀市土器町東5丁目

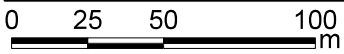
この地図は、国土地理院長の承認を得て、同院発行の数値地図20000(地図画像)及び数値地図25000(地図画像)を複製したものである。(承認番号 平21業複、第50号)



# 土砂災害警戒区域等の指定の公示に係る図書(その2)



建築物に作用すると想定される衝撃に関する事項		
	・移動による力の最大	- KN/m <sup>2</sup>
	・堆積による力の最大	- KN/m <sup>2</sup>
	・移動による土石等の高さ	- m
	・堆積による土石等の高さ	- m
	・移動による力の最大	- KN/m <sup>2</sup>
	・堆積による力の最大	- KN/m <sup>2</sup>
	・移動による土石等の高さ	- m
	・堆積による土石等の高さ	- m
	・移動による力の最大	- KN/m <sup>2</sup>



<b>様式-2(急)</b> 土砂災害警戒区域・土砂災害特別警戒区域 区域図	土砂災害防止法施行令第二条の基準に該当する区域		N	自然現象の種類	急傾斜地の崩壊	箇所番号	I-96	
	土砂災害防止法施行令第三条の基準に該当する区域			縮尺	告示番号	香川県告示第135号	箇所名	山下(A)_6
	土砂等の(移動)高さが1m以下の場合、土石等の移動による力が100kN/mを超える区域		1:2,500	告示年月日	平成26年3月24日	所在地	丸亀市土器町東5丁目	
	土砂等の堆積の高さが3mを超える区域							