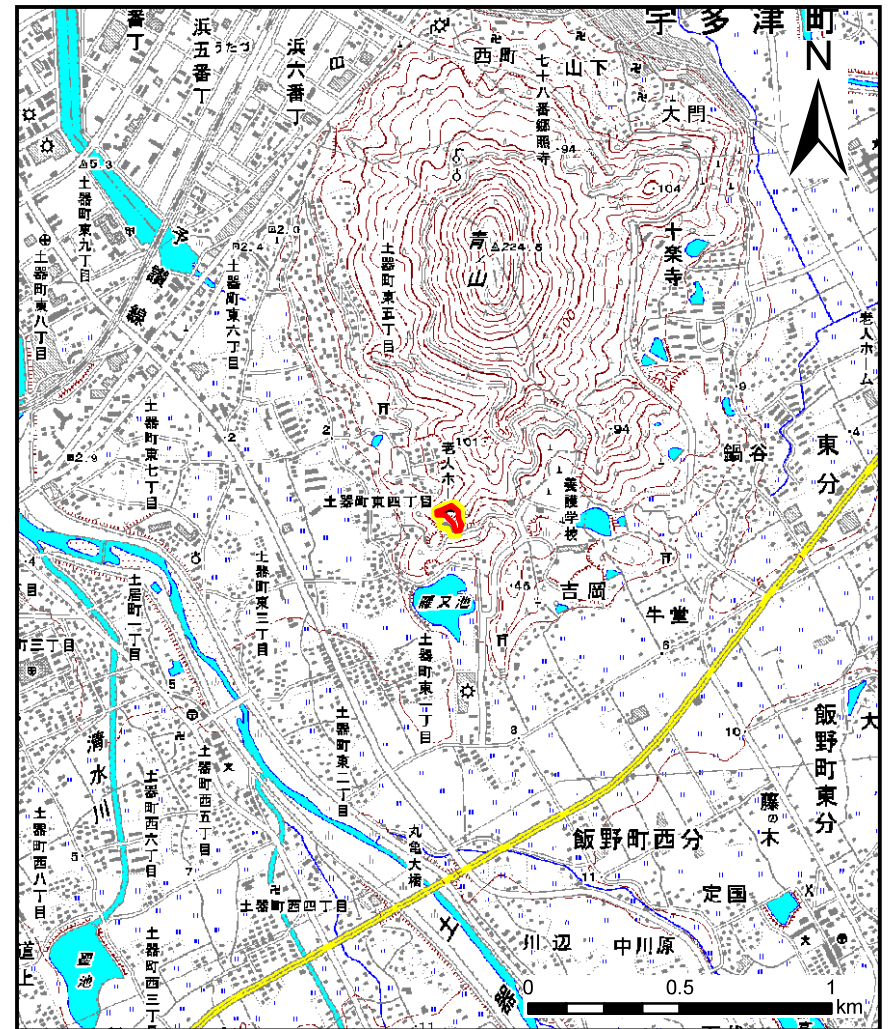
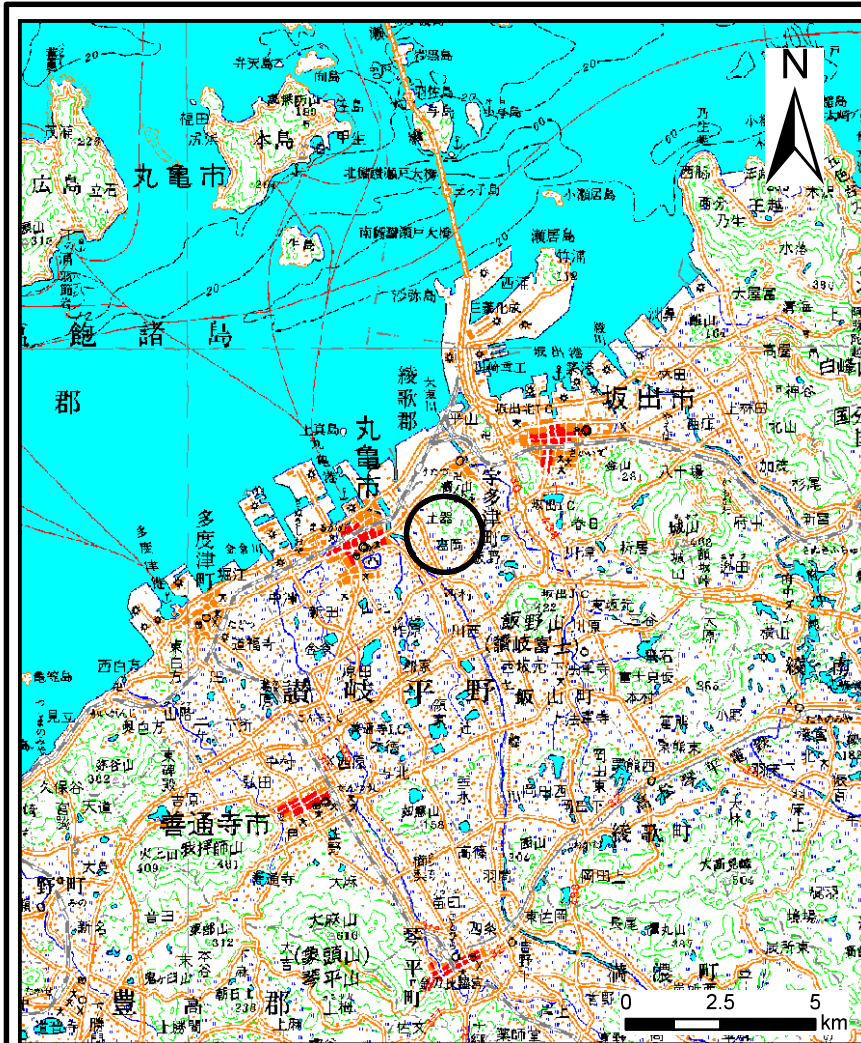


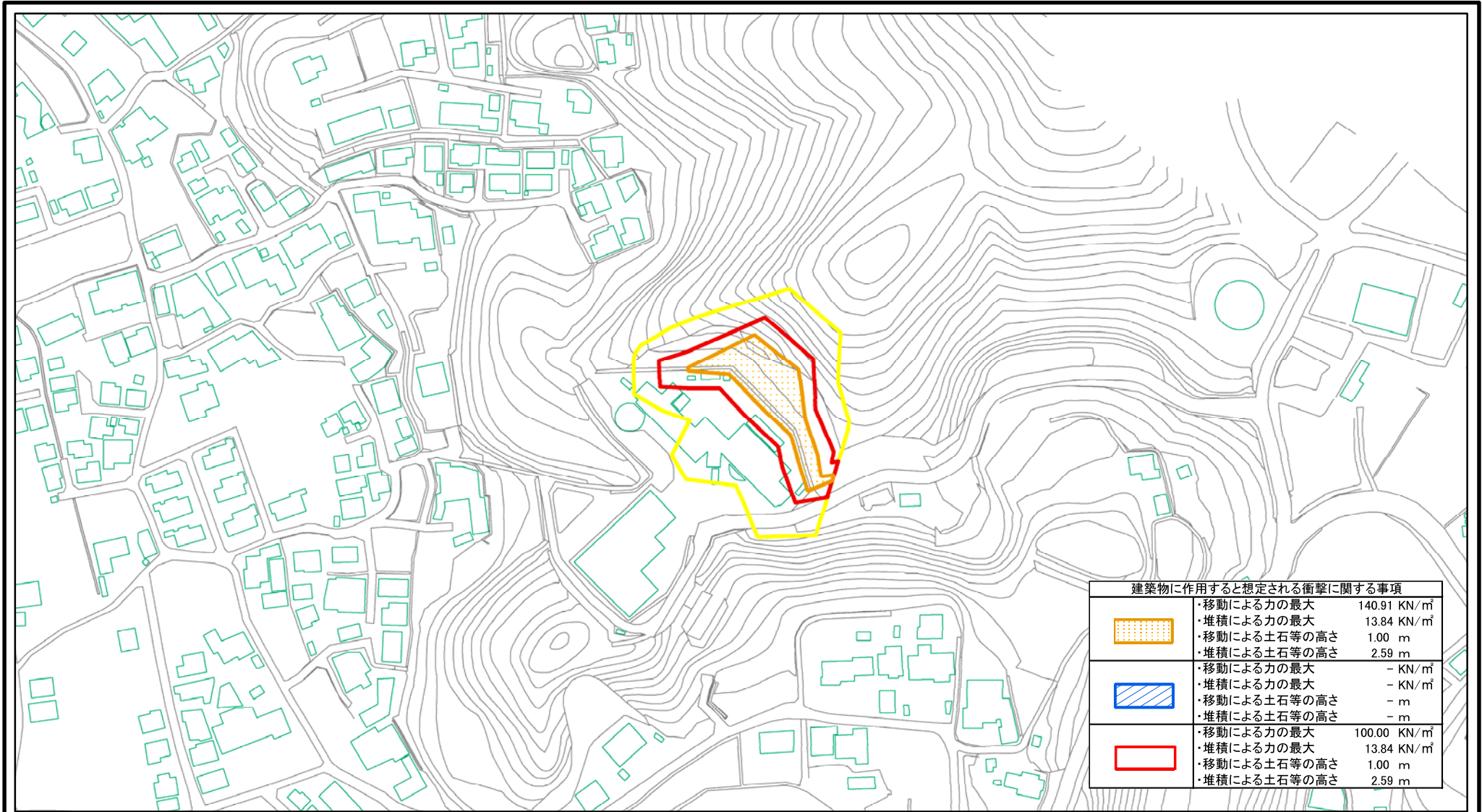
土砂災害警戒区域等の指定の公示に係る図書(その1)



様式-1(急) 土砂災害警戒区域・土砂災害特別警戒区域 位置図	自然現象の種類	急傾斜地の崩壊
	箇所番号	I-261
	箇所名	山下(D)
	所在地	丸亀市土器町東4丁目

この地図は、国土地理院長の承認を得て、同院発行の数値地図200000(地図画像)及び数値地図25000(地図画像)を複製したものである。(承認番号 平21業複、第50号)

土砂災害警戒区域等の指定の公示に係る図書(その2)



建築物に作用すると想定される衝撃に関する事項	
	・移動による力の最大 140.91 KN/m ² ・堆積による力の最大 13.84 KN/m ² ・移動による土石等の高さ 1.00 m ・堆積による土石等の高さ 2.59 m
	・移動による力の最大 - KN/m ² ・堆積による力の最大 - KN/m ² ・移動による土石等の高さ - m ・堆積による土石等の高さ - m
	・移動による力の最大 100.00 KN/m ² ・堆積による力の最大 13.84 KN/m ² ・移動による土石等の高さ 1.00 m ・堆積による土石等の高さ 2.59 m

様式-2(急) 土砂災害警戒区域・土砂災害特別警戒区域 区域図	土砂災害防止法施行令第二条の基準に該当する区域		N 縮尺 1:2,500	自然現象の種類 急傾斜地の崩壊	箇所番号 I-261
	土砂災害防止法施行令第三条の基準に該当する区域			告示番号 香川県告示第135号	箇所名 山下(D)
	土砂等の(移動)高さが1m以下の場合、土砂等の移動による力が100kN/m ² を超える区域 土砂等の堆積の高さが3mを超える区域 それ以外の区域	 		告示年月日 平成26年3月24日	所在地 丸亀市土器町東4丁目