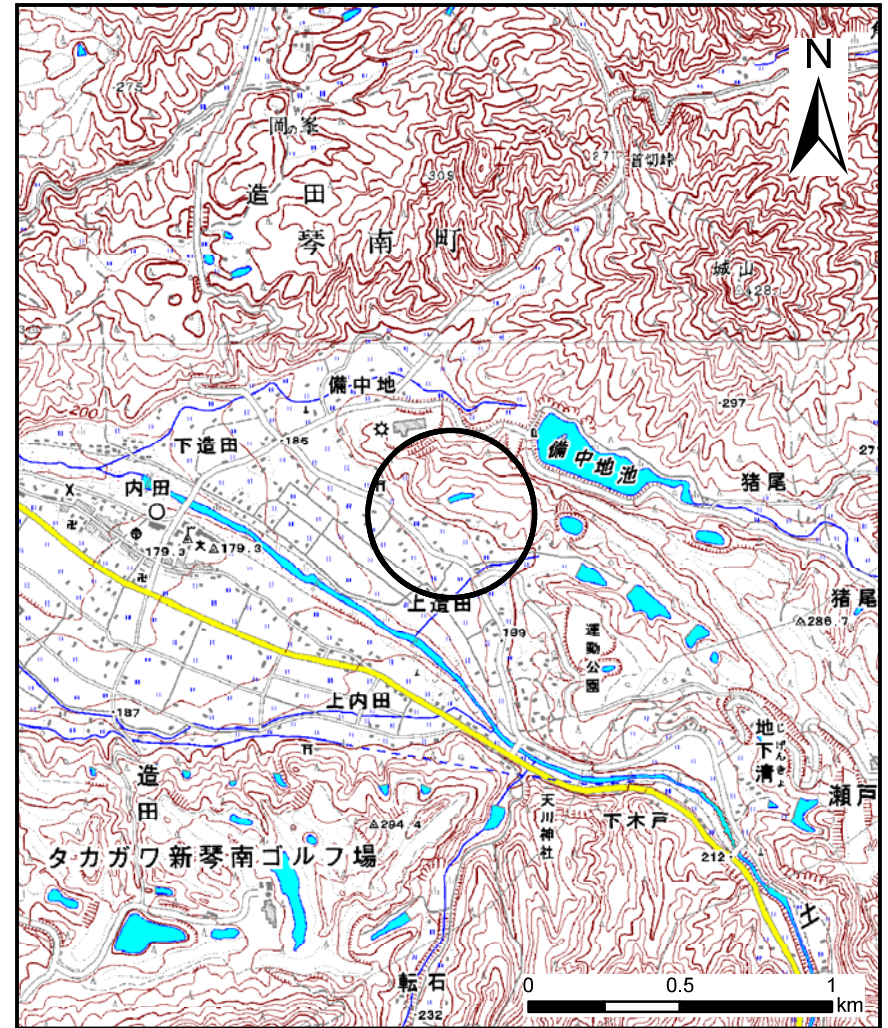
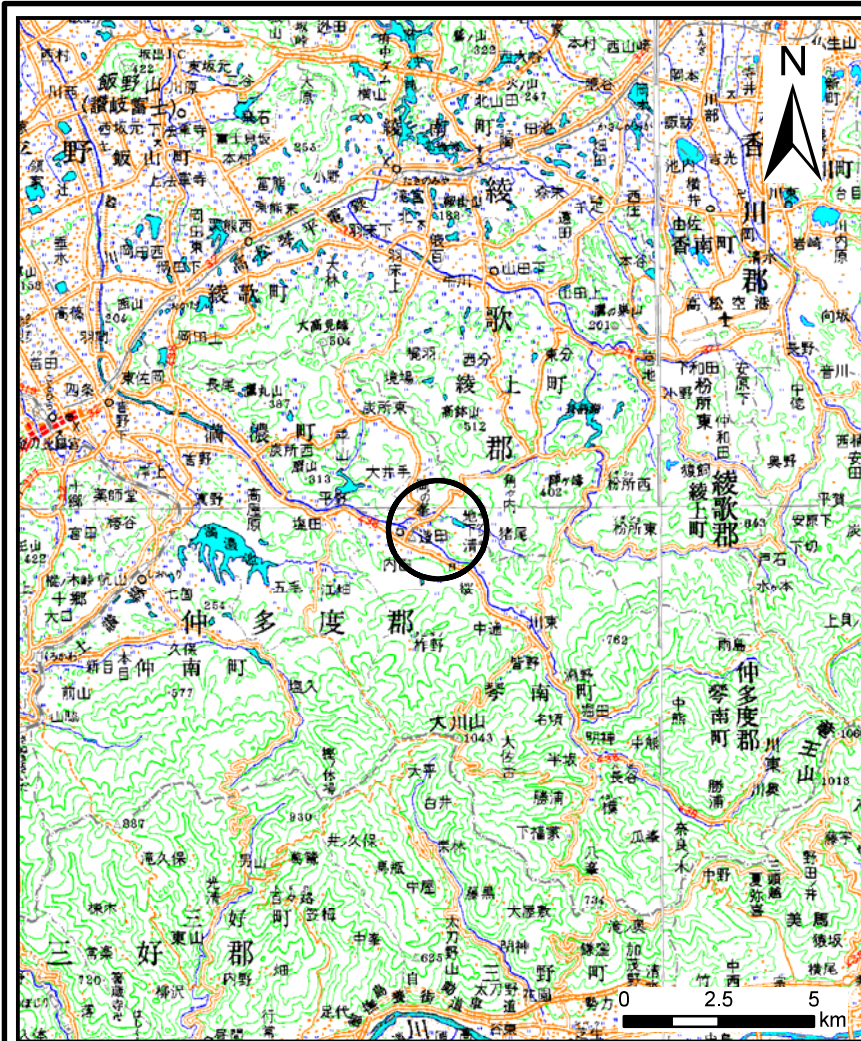


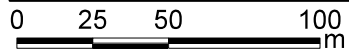
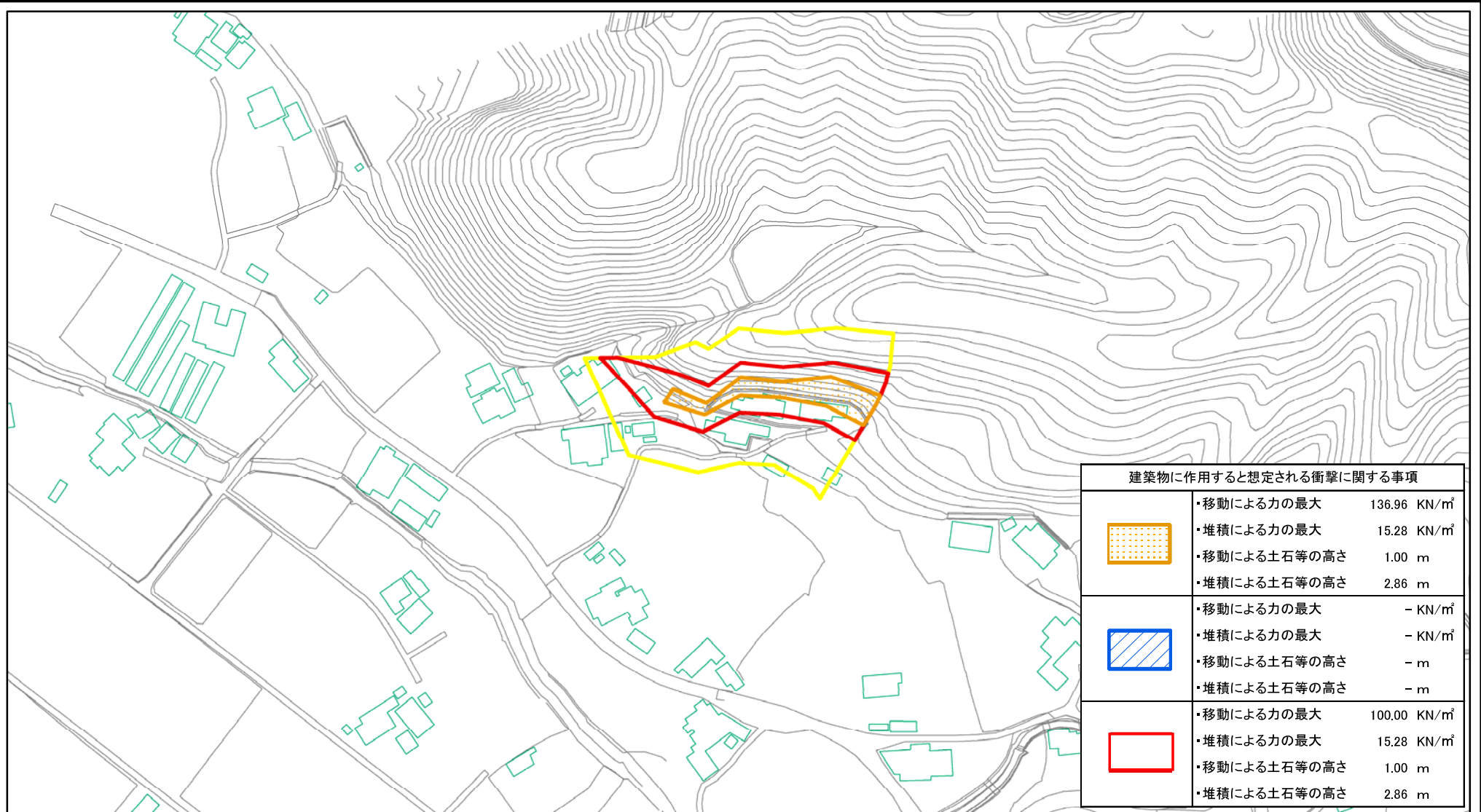
土砂災害警戒区域等の指定の公示に係る図書(その1)









様式-1(急) 土砂災害警戒区域・土砂災害特別警戒区域 位置図	自然現象の種類	急傾斜地の崩壊
	箇所番号	II-2197
	箇所名	梶洲(1)
	所在地	仲多度郡まんのう町大字造田

この地図は、国土地理院長の承認を得て、同院発行の数値地図20000(地図画像)及び数値地図25000(地図画像)を複製したものである。(承認番号 平20業複、第406号)

土砂災害警戒区域等の指定の公示に係る図書(その2)



建築物に作用すると想定される衝撃に関する事項		
	<ul style="list-style-type: none"> ・移動による力の最大 ・堆積による力の最大 ・移動による土石等の高さ ・堆積による土石等の高さ 	<ul style="list-style-type: none"> 136.96 KN/m² 15.28 KN/m² 1.00 m 2.86 m
	<ul style="list-style-type: none"> ・移動による力の最大 ・堆積による力の最大 ・移動による土石等の高さ ・堆積による土石等の高さ 	<ul style="list-style-type: none"> - KN/m² - KN/m² - m - m
	<ul style="list-style-type: none"> ・移動による力の最大 ・堆積による力の最大 ・移動による土石等の高さ ・堆積による土石等の高さ 	<ul style="list-style-type: none"> 100.00 KN/m² 15.28 KN/m² 1.00 m 2.86 m

様式-2(急) 土砂災害警戒区域・土砂災害特別警戒区域 区域図(その2)	土砂災害防止法施行令第二条の基準に該当する区域		N 縮尺 1:2,500	自然現象の種類	急傾斜地の崩壊	箇所番号	II-2197
	土砂災害防止法施行令第三条の基準に該当する区域			告示番号	香川県告示第15号 香川県告示第420号	箇所名	梶洲(1)
	それ以外の区域			告示年月日	平成23年1月18日 平成26年12月12日	所在地	仲多度郡まんのう町大字造田