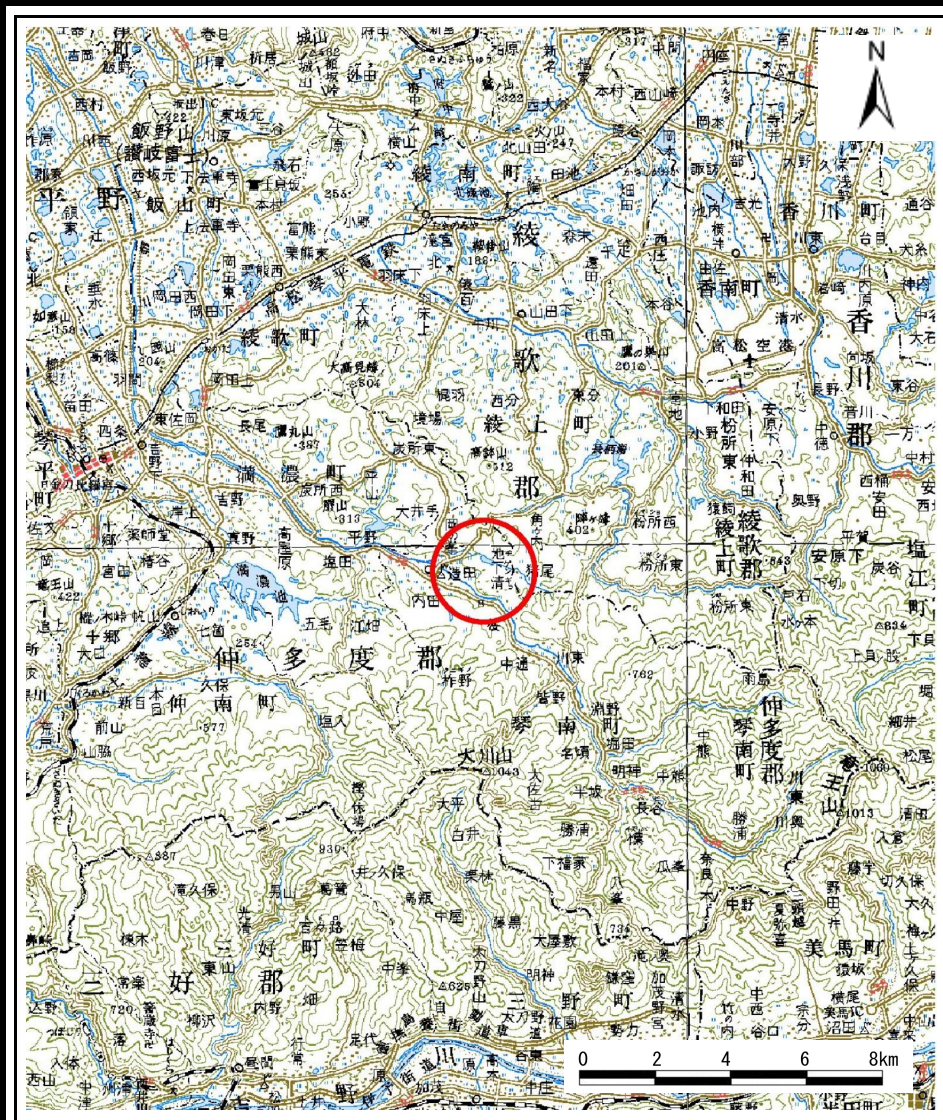
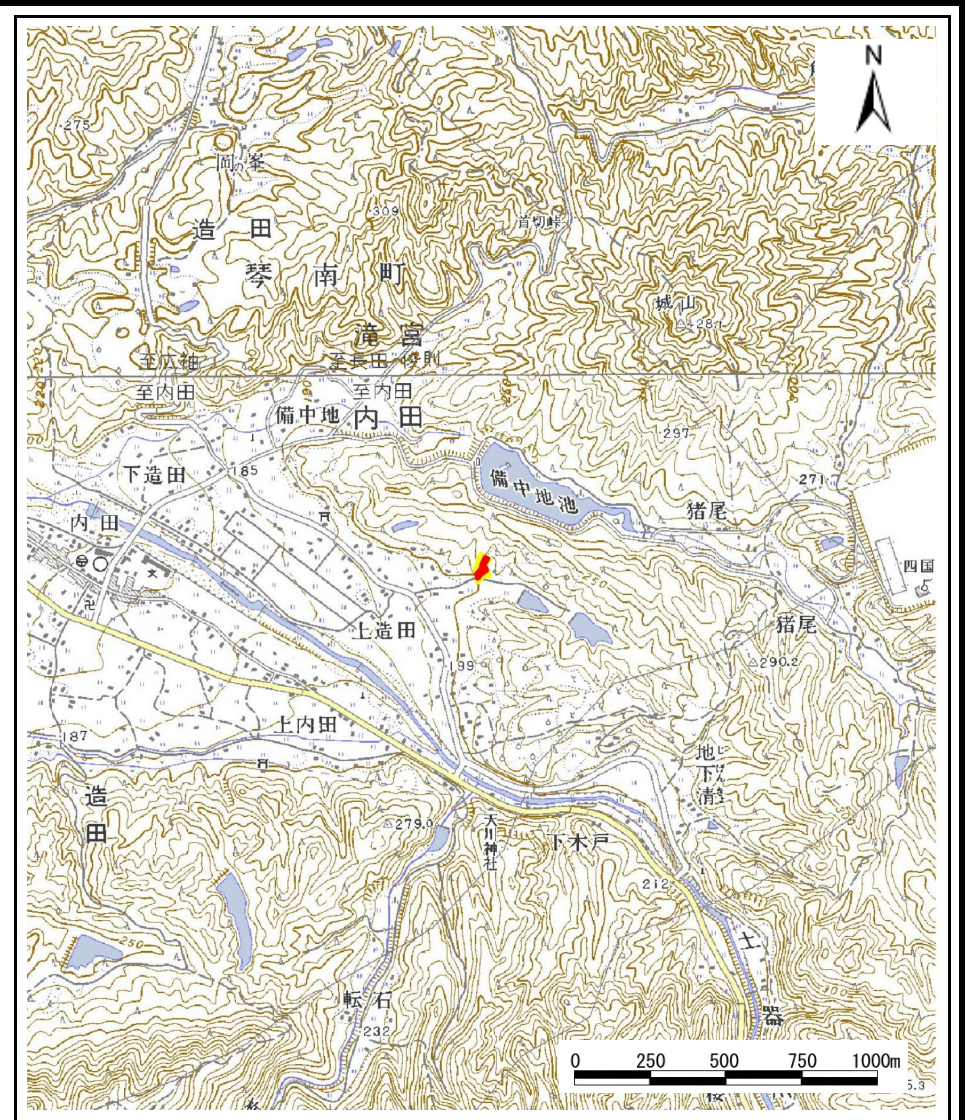


# 土砂災害警戒区域等の指定の公示に係る図書(その1)



(1/200,000)



(1/25,000)

様式 - 1(急)

土砂災害警戒区域、土砂災害特別警戒区域位置図

自然現象の種類

急傾斜地の崩壊

区域番号

-2195

区域名称

奥ノ谷

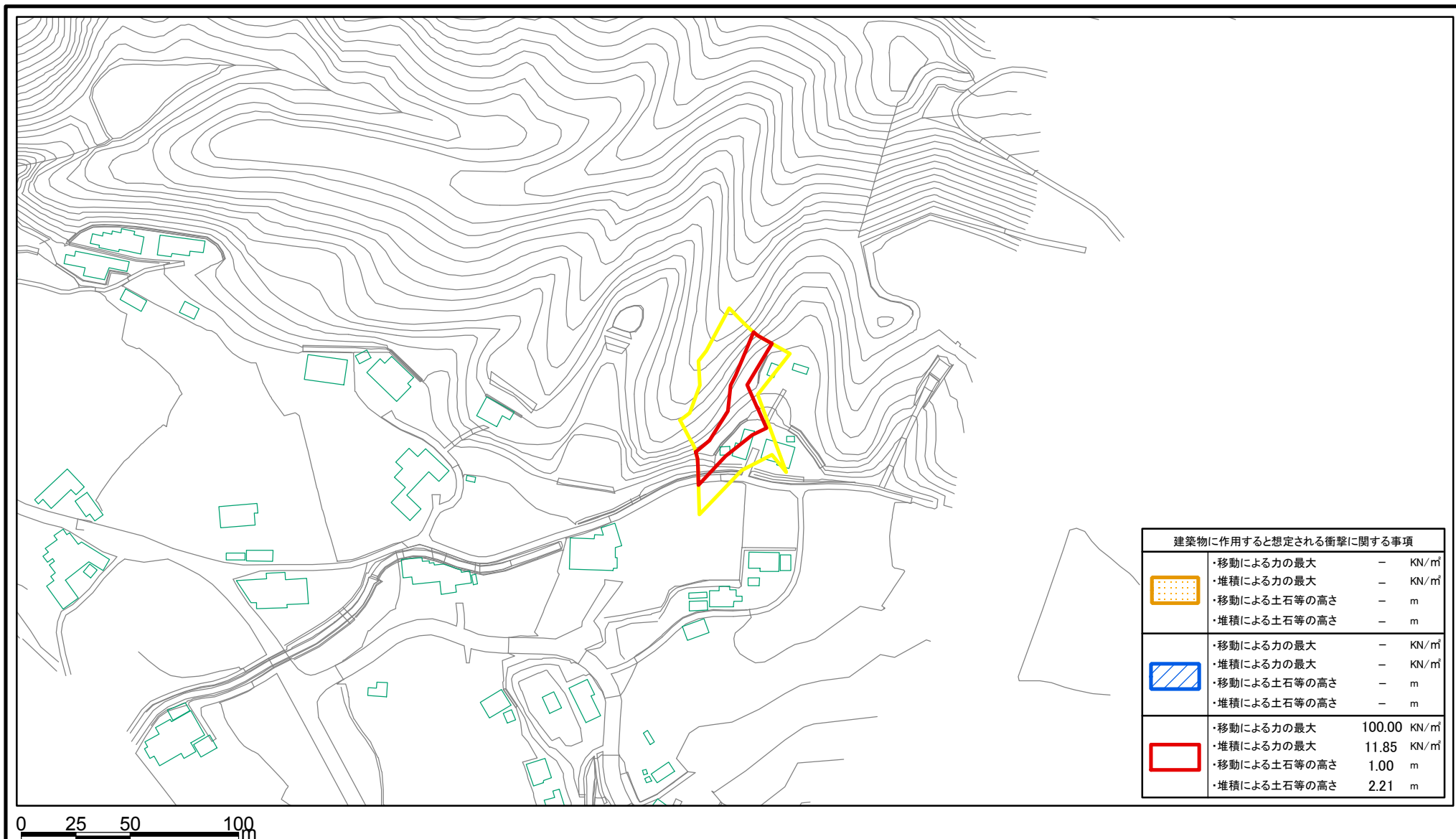
所在地




香川県仲多度郡まんのう町造田

この地図は、国土地理院長の承認を得て、同院発行の数値地図20000(地図画像)及び数値地図25000(地図画像)を複製したものである。(承認番号 平21業複、第50号)



# 土砂災害警戒区域等の指定の公示に係る図書(その2)



建築物に作用すると想定される衝撃に関する事項	
	・移動による力の最大 - KN/m <sup>2</sup> ・堆積による力の最大 - KN/m <sup>2</sup> ・移動による土石等の高さ - m ・堆積による土石等の高さ - m
	・移動による力の最大 - KN/m <sup>2</sup> ・堆積による力の最大 - KN/m <sup>2</sup> ・移動による土石等の高さ - m ・堆積による土石等の高さ - m
	・移動による力の最大 100.00 KN/m <sup>2</sup> ・堆積による力の最大 11.85 KN/m <sup>2</sup> ・移動による土石等の高さ 1.00 m ・堆積による土石等の高さ 2.21 m

様式-2(急)

土砂災害警戒区域・土砂災害特別警戒区域

区域図

土砂災害防止法施行令第二条の基準に該当する区域

土砂災害防止法施行令第三条の基準に該当する区域	土石等の(移動)高さが1m以下の場合、 土石等の移動による力が100kN/m <sup>2</sup> を超える区域
	土石等の堆積の高さが3mを超える区域
	それ以外の区域

縮尺 1:2,500

↑ N

自然現象の種類	急傾斜地の崩壊
告示番号	香川県告示第420号
告示年月日	平成26年12月12日

箇所番号	II-2195
箇所名	奥ノ谷
所在地	香川県仲多度郡まんのう町造田