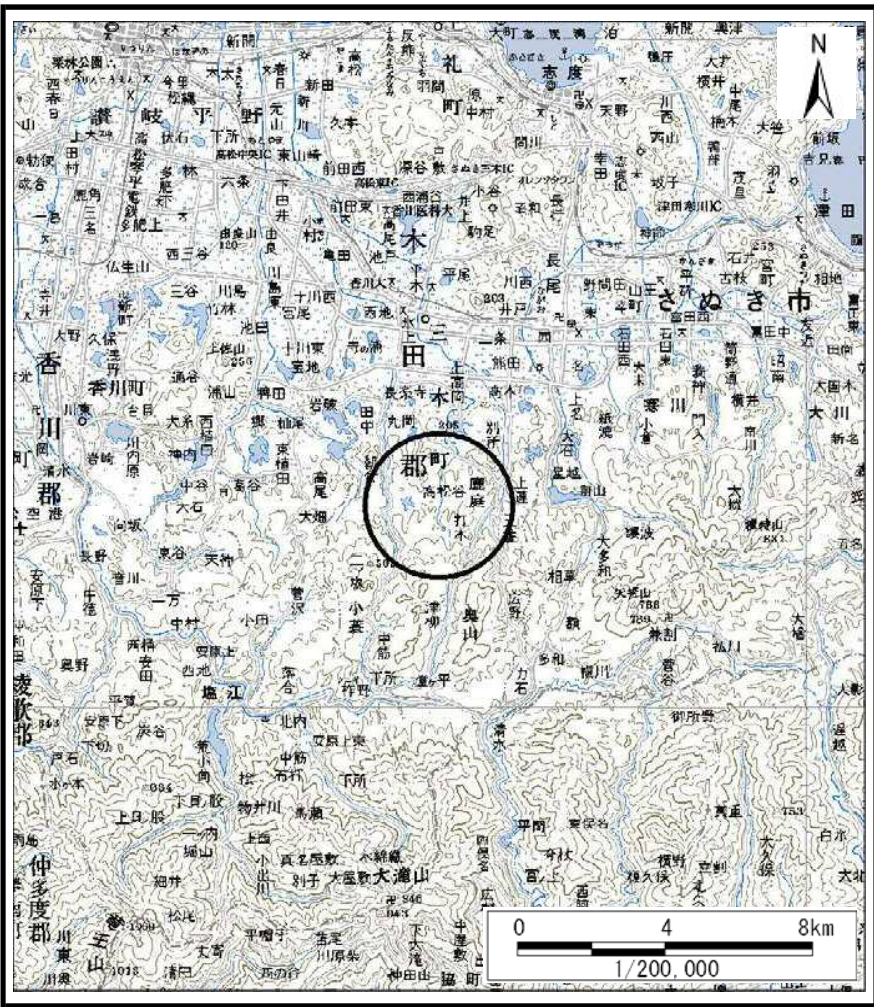
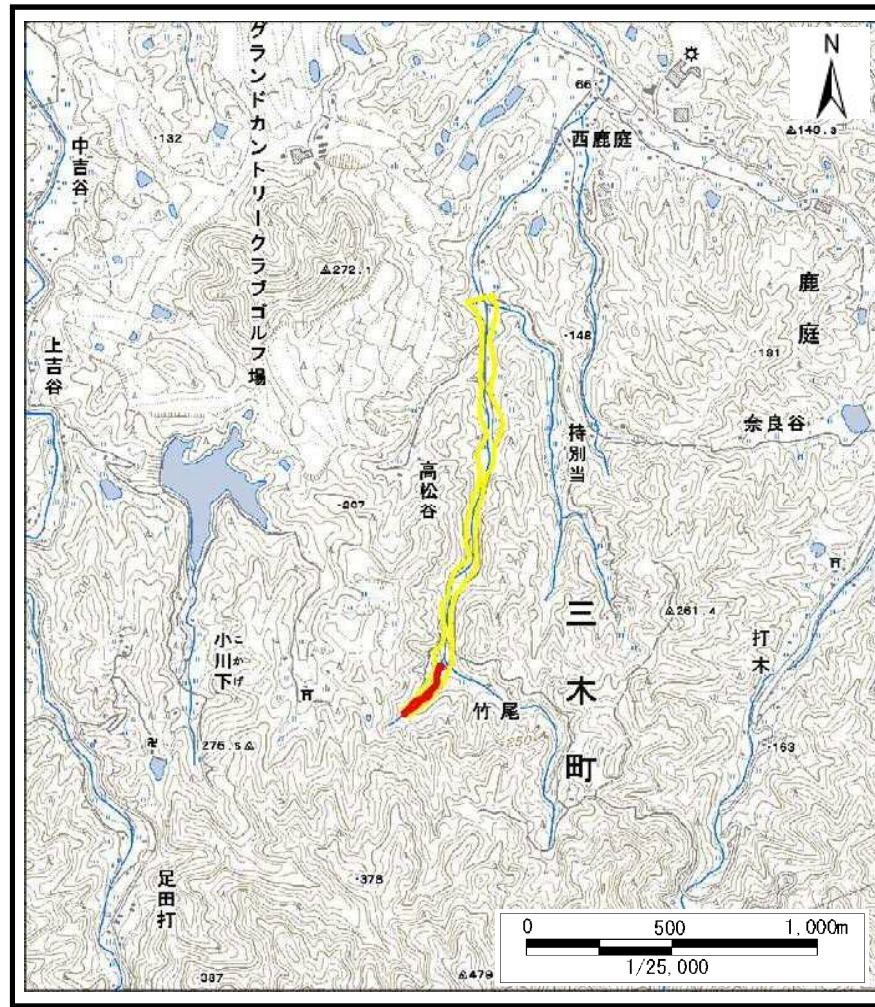


土砂災害警戒区域等の指定の公示に係る図書（その1）

公表



(1/200,000)



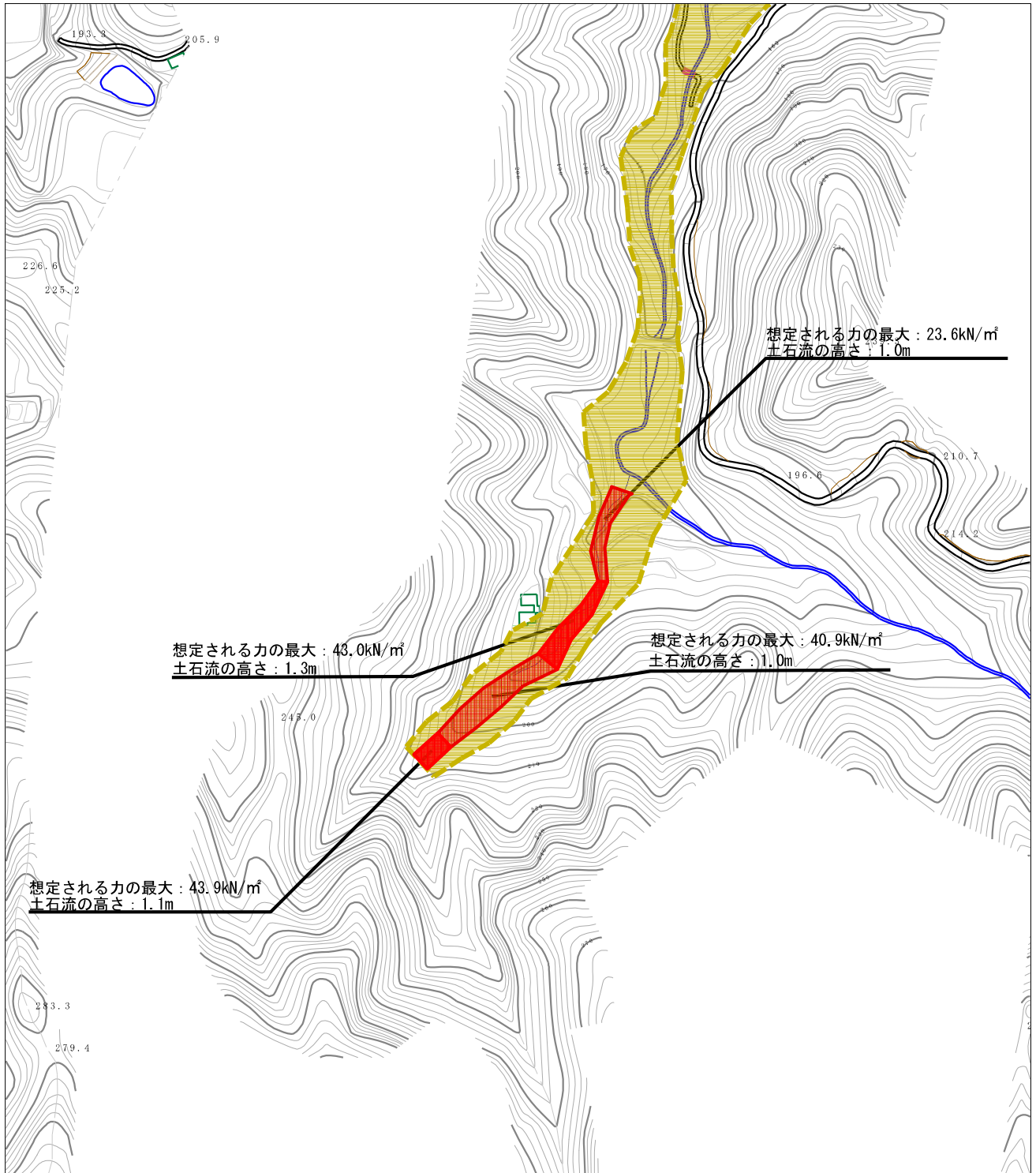
(1/25,000)

様式-1 (土)

土砂災害警戒区域・土砂災害特別警戒区域 位置図

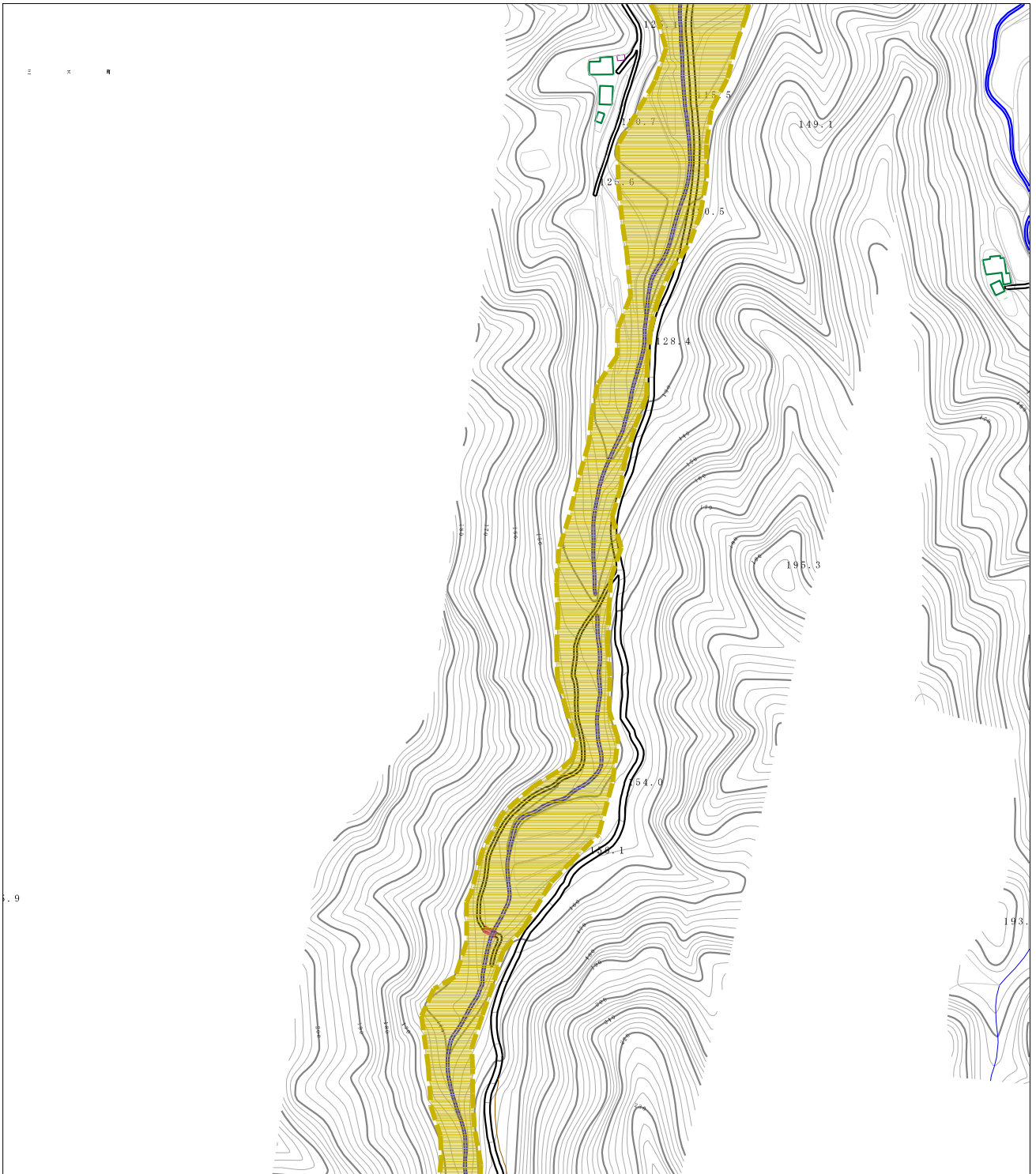
自然現象の種類	土石流
溪流番号	17-19-II
溪流名	上鍛冶西川
所在地	木田郡三木町大字鹿庭

この地図は、国土地理院長の承認を得て、同院発行の数値地図20000（地図画像）及び数値地図25000（地図画像）を複製したものである。（承認番号 平24情複、第421号）



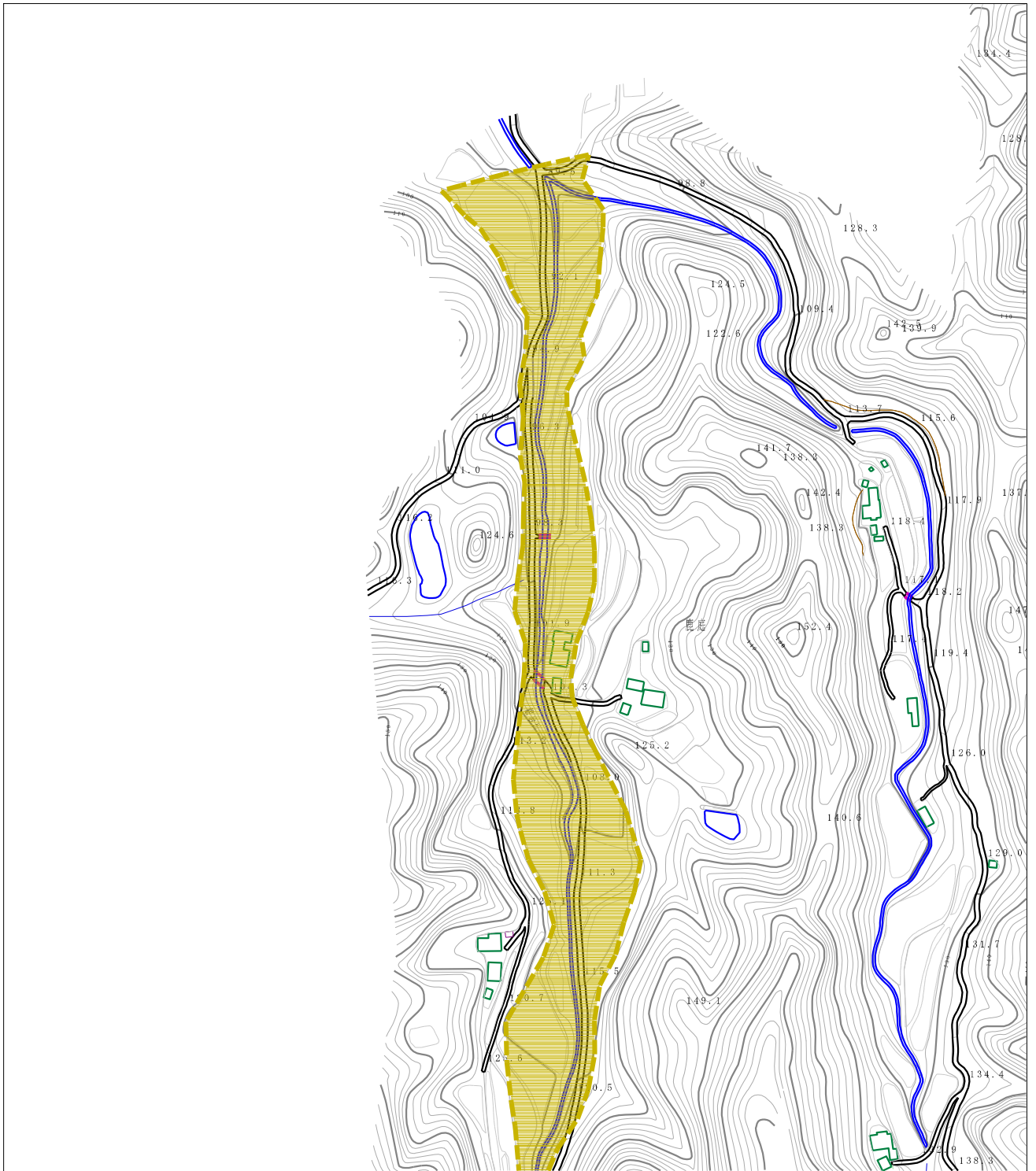
0 1 × 100m

様式-2 (土) 土砂災害警戒区域・土砂災害特別警戒区域 区域図	土砂災害防止法施行令第二条の基準に該当する区域		N 縮尺 1:2,500	自然現象の種類	土石流	渓流番号	17-19-II
	土砂災害防止法施行令第3条の基準に該当する区域			告示番号		渓流名	上鍛冶西川
	土砂災害防止法施行令第3条の基準に該当する区域			告示年月日		所在地	木田郡三木町大字鹿鹿
	その他の区域						



0 1 × 100m

様式-2 (土) 土砂災害警戒区域・土砂災害特別警戒区域 区域図	土砂災害防止法施行令第二条の基準に該当する区域		N 縮尺 1:2,500	自然現象の種類	土石流	渓流番号	17-19-II
	土石流の高さが1mを超える場合、土石等の移動による力が500N/m ² を超える区域			告示番号		渓流名	上鍛冶西川
	土砂災害防止法施行令第三条の基準に該当する区域			告示年月日		所在地	木田郡三木町大字鹿庭
	その他の区域						



0 1 × 100m

様式-2（土） 土砂災害警戒区域・土砂災害特別警戒区域図	土砂災害防止法施行令第二条の基準に該当する区域		N 縮尺 1:2,500	自然現象の種類 土石流	渓流番号 17-19-II
	土砂災害防止法施行令第三条の基準に該当する区域 土石流の高さが1mを超える場合、土石等の移動による力が500N/m ² を超える区域			告示番号	渓流名 上鍛冶西川
	土砂災害防止法施行令第三条の基準に該当する区域 土石流の高さが1mを超える場合、土石等の移動による力が500N/m ² 以下の区域 その他の区域			告示年月日	所在地 木田郡三木町大字鹿庭