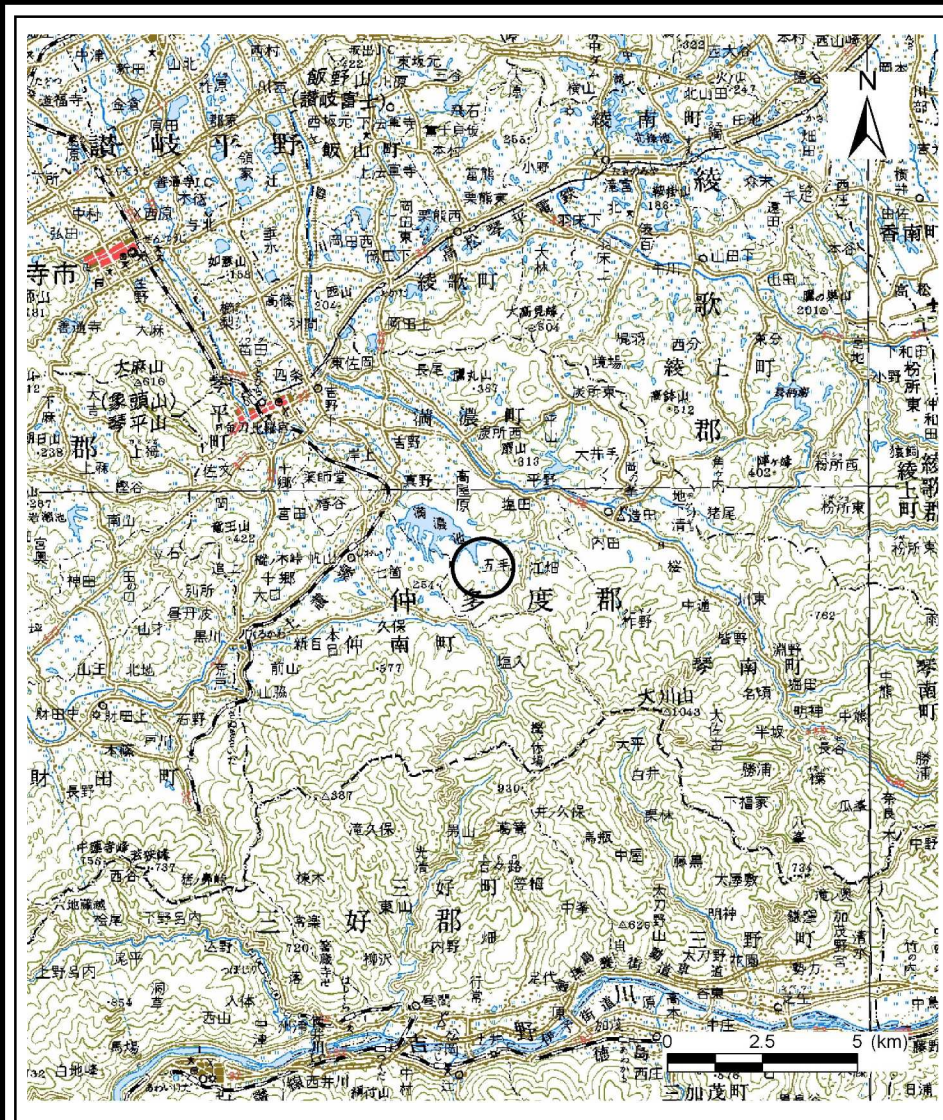
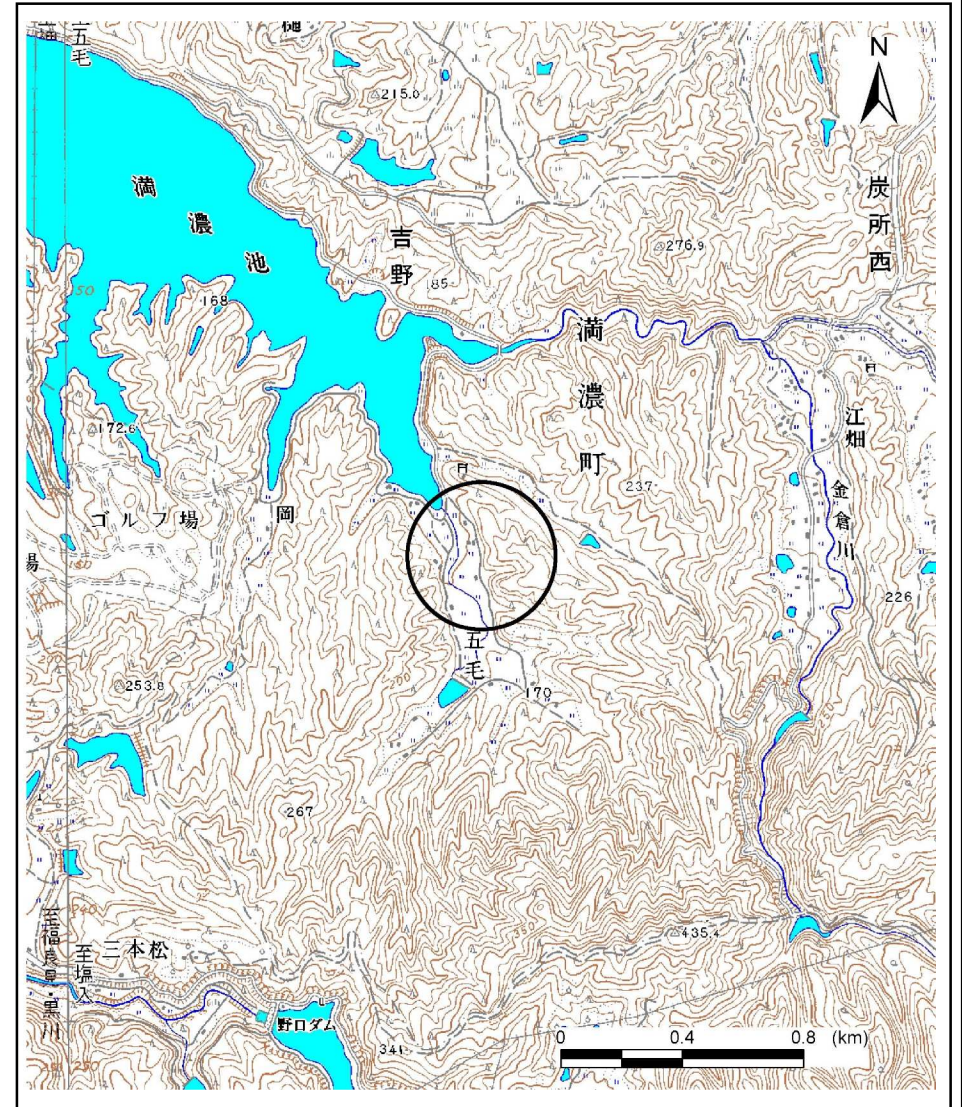


土砂災害警戒区域等の指定の公示に係る図書(その1)



(1/200,000)



(1/25,000)

様式-1(急)
土砂災害警戒区域・土砂災害特別警戒区域位置図

自然現象の種類

急傾斜地の崩壊

区域番号

Ⅱ-2260

区域名称

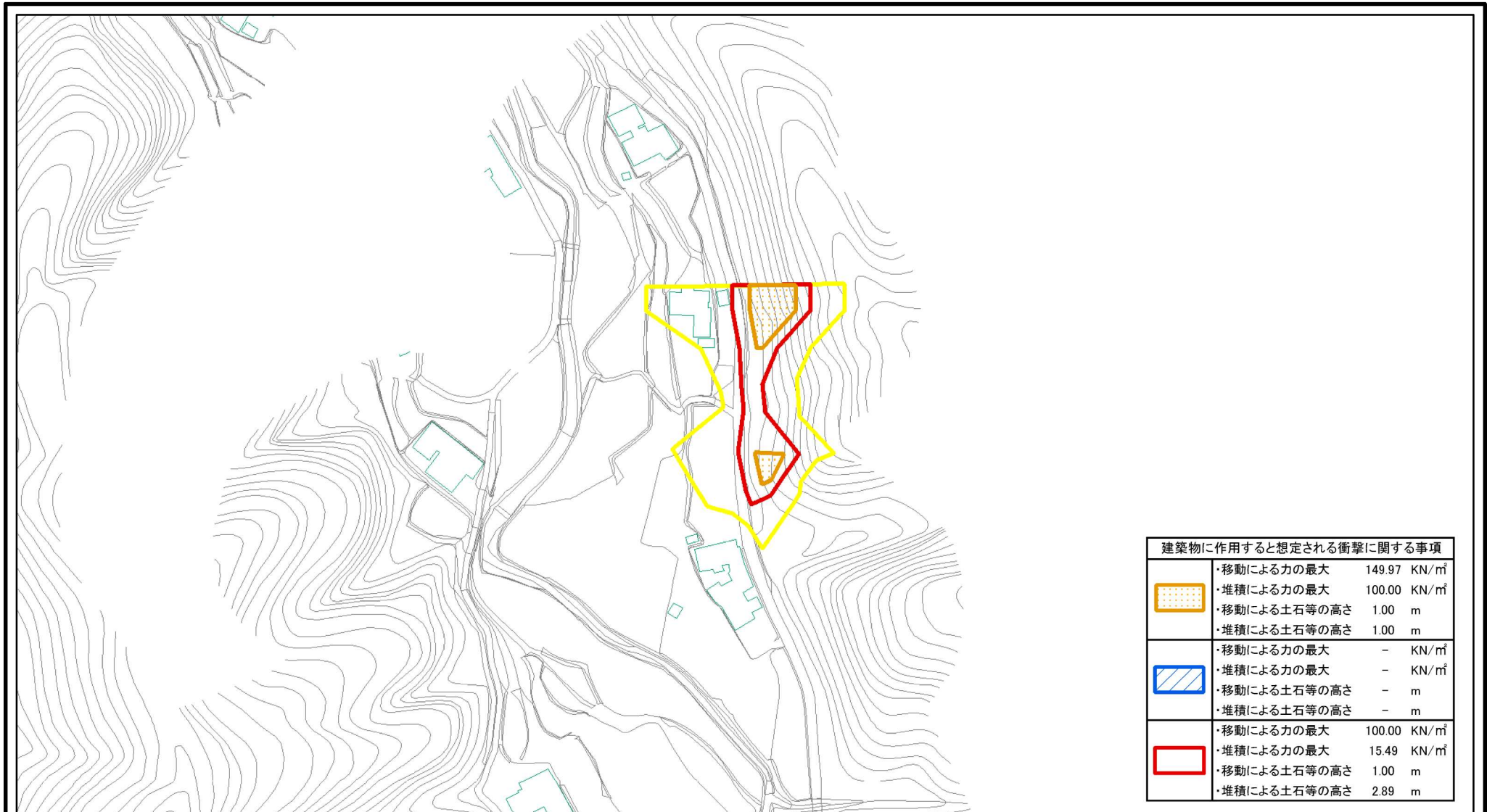
五毛上所(2)

所在地

香川県仲多度郡まんのう町吉野

この地図は、国土地理院長の承認を得て、同院発行の数値地図20000(地図画像)及び数値地図25000(地図画像)を複製したものである。(承認番号 平25情複、第108号)

土砂災害警戒区域等の指定の公示に係る図書(その2)



0 25 50 100 m

建築物に作用すると想定される衝撃に関する事項		
	・移動による力の最大	149.97 KN/m ²
	・堆積による力の最大	100.00 KN/m ²
	・移動による土石等の高さ	1.00 m
	・堆積による力の最大	1.00 m
	・移動による土石等の高さ	-
	・堆積による土石等の高さ	-
	・移動による力の最大	100.00 KN/m ²
	・堆積による力の最大	15.49 KN/m ²
	・移動による土石等の高さ	1.00 m
	・堆積による土石等の高さ	2.89 m

様式-2(急)

土砂災害警戒区域・土砂災害特別警戒区域
区域図

土砂災害防止法施行令第二条の基準に該当する区域

土砂災害防止法
施行令第三条の
基準に該当する
区域



縮尺

1:2,500

自然現象
の種類

告示番号

告示年月日

急傾斜地の崩壊

香川県告示第93号

平成27年3月20日

箇所番号

箇所名

所在地

II-2260

五毛上所(2)

香川県仲多度郡まんのう町吉野