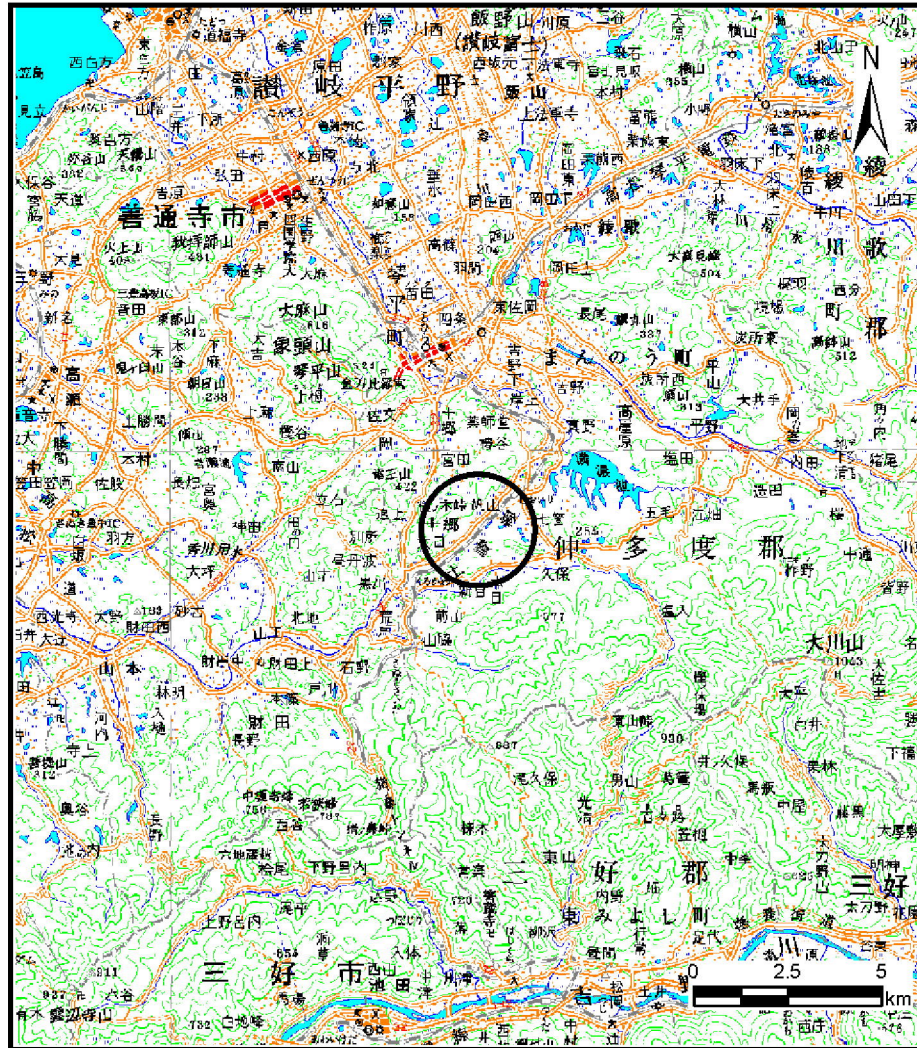
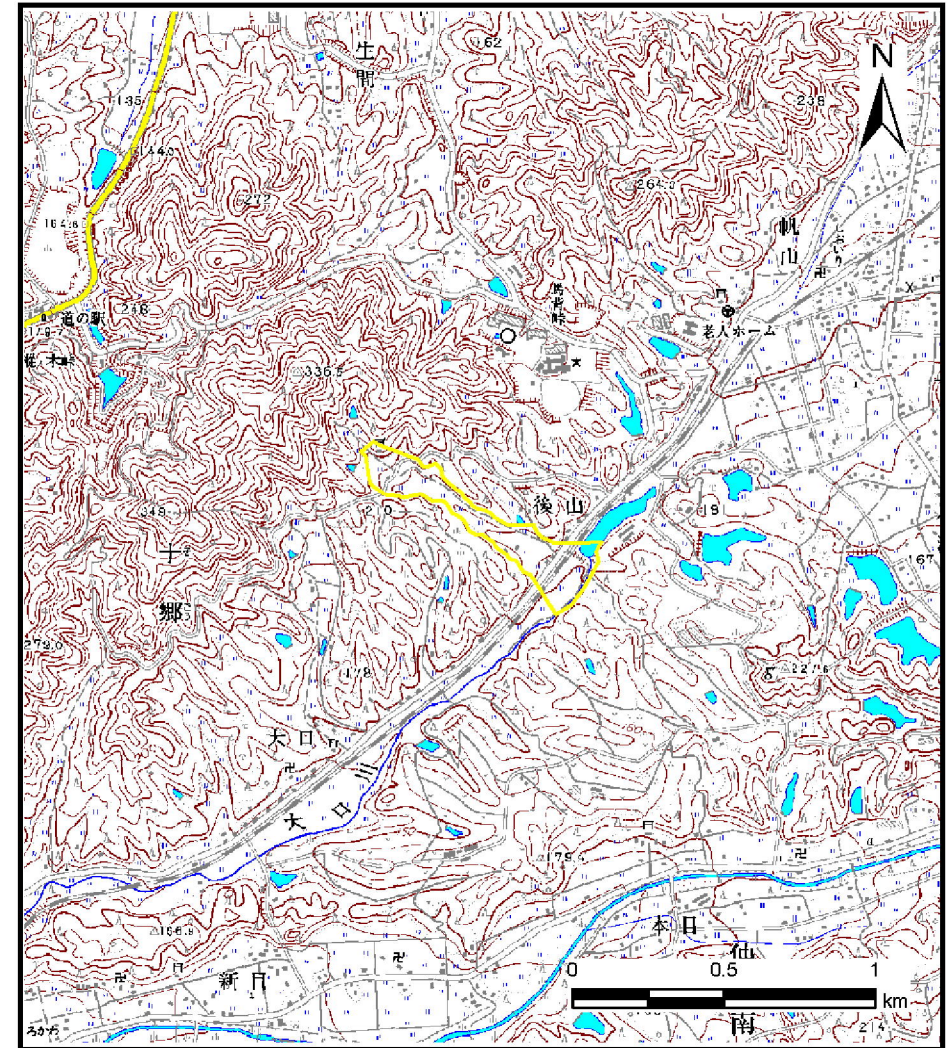


土砂災害警戒区域等の指定の公示に係る図書（その1）



(1/200,000)



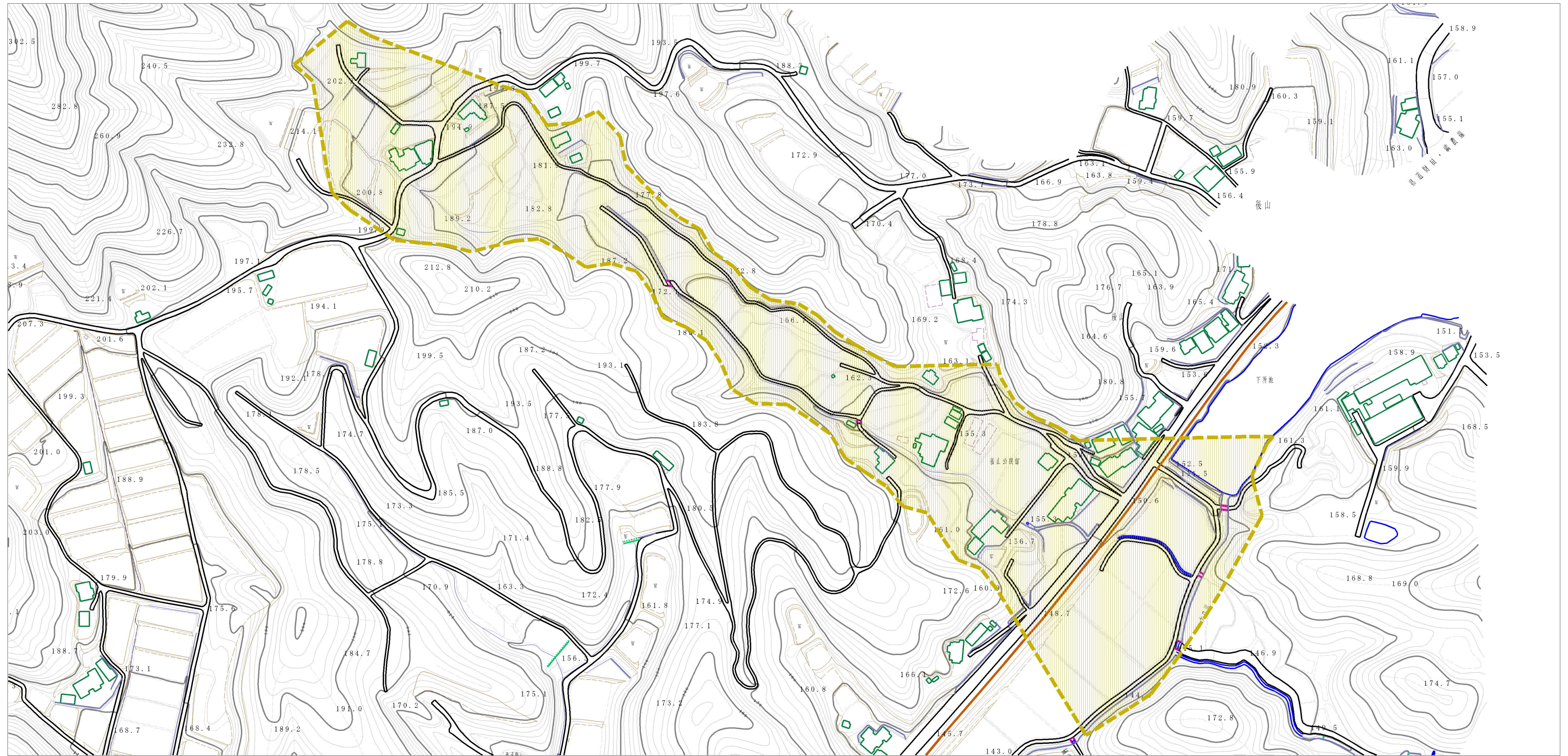
(1/25,000)

様式-1 (土)
土砂災害警戒区域・土砂災害特別警戒区域 位置図

自然現象の種類	土石流
溪流番号	34-27-I
溪流名	後山上川
所在地	仲多度郡まんのう町後山

この地図は、国土地理院長の承認を得て、同院発行の数値地図20000（地図画像）及び数値地図25000（地図画像）を複製したものである。（承認番号 平25情複、第108号）

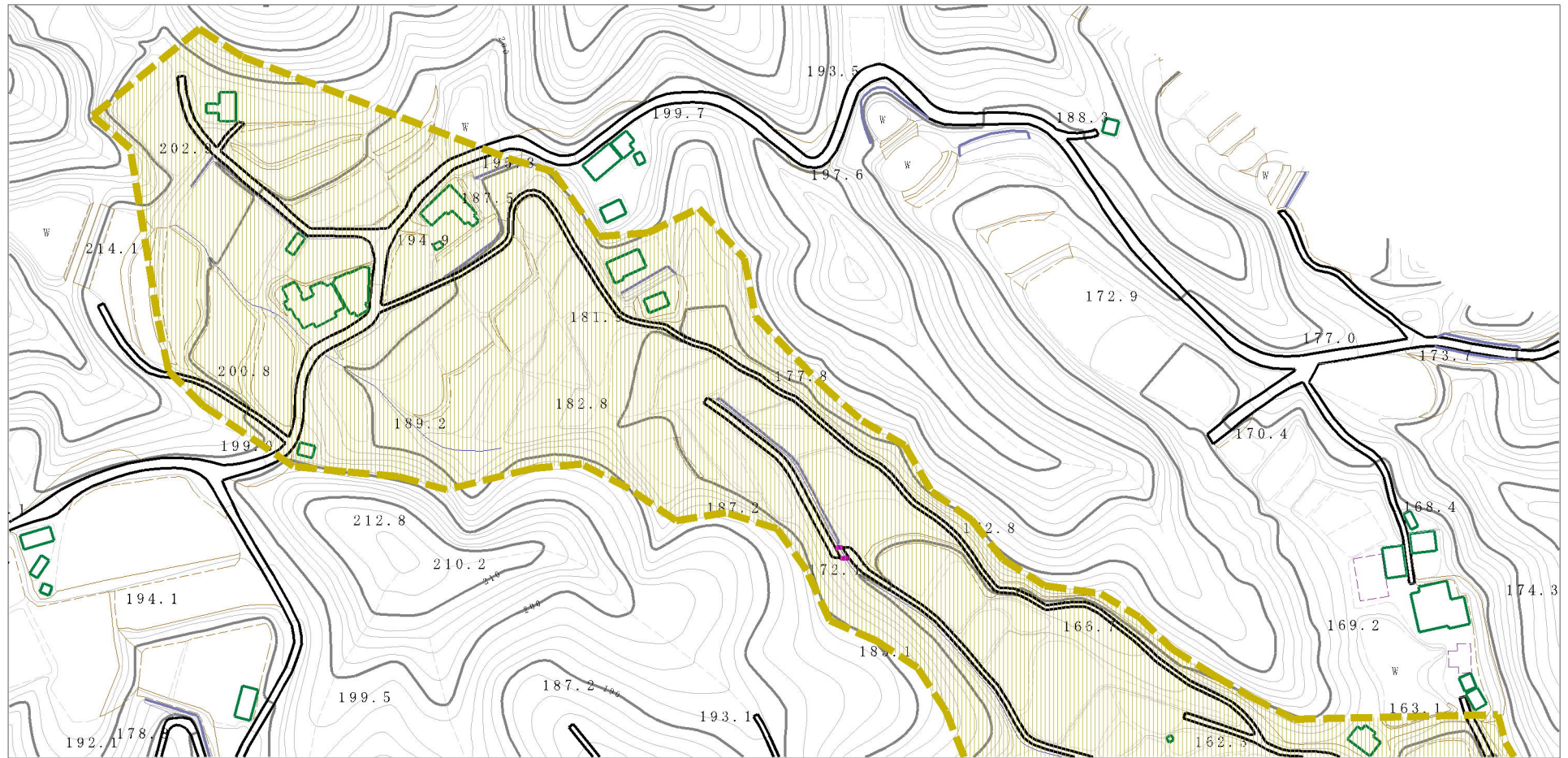
土砂災害警戒区域の指定の公示に係る図書（その2）



0 1 2 ×100m

様式-2 (土) 土砂災害警戒区域 区域図	土砂災害防止法施行令第二条の基準に該当する区域		N 縮尺 1:2,500	自然現象の種類	土石流	溪流番号	34-27-1
				告示番号	香川県告示第94号	溪流名	後山上川
				告示年月日	平成27年3月20日	所在地	仲多度郡まんのう町後山

土砂災害警戒区域の指定の公示に係る図書（その2）



様式-2 (土)
土砂災害警戒区域 区域図

土砂災害防止法施行令第2条の基準に該当する区域



縮尺
1:2,500

自然現象の種類	土石流	溪流番号	34-27-I
告示番号	香川県告示第94号	溪流名	後山上川
告示年月日	平成27年3月20日	所在地	仲多度郡まんのう町後山

土砂災害警戒区域の指定の公示に係る図書（その2）



0 1 ×100m

様式-2 (土)
土砂災害警戒区域 区域図

土砂災害防止法施行令第二条の基準に該当する区域



縮尺
1:2,500

自然現象の種類	土石流	溪流番号	34-27-I
告示番号	香川県告示第94号	溪流名	後山上川
告示年月日	平成27年3月20日	所在地	仲多度郡まんのう町後山