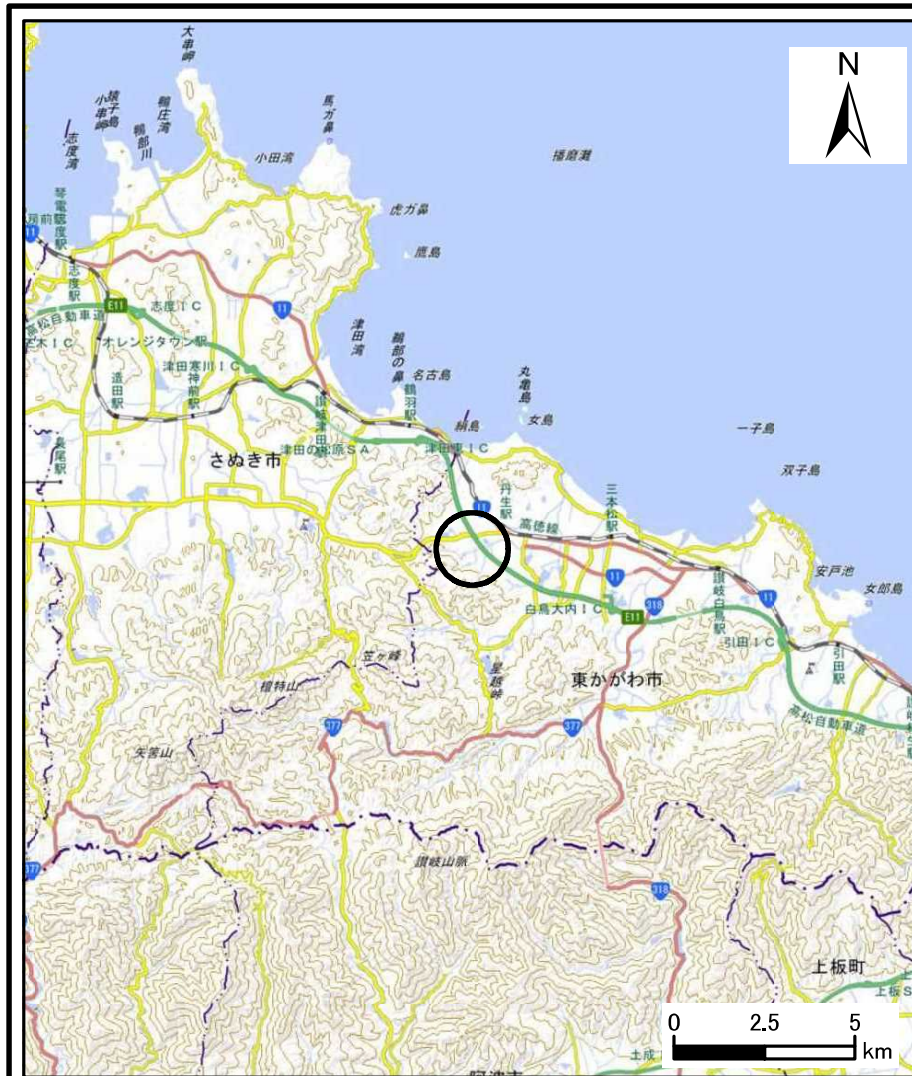
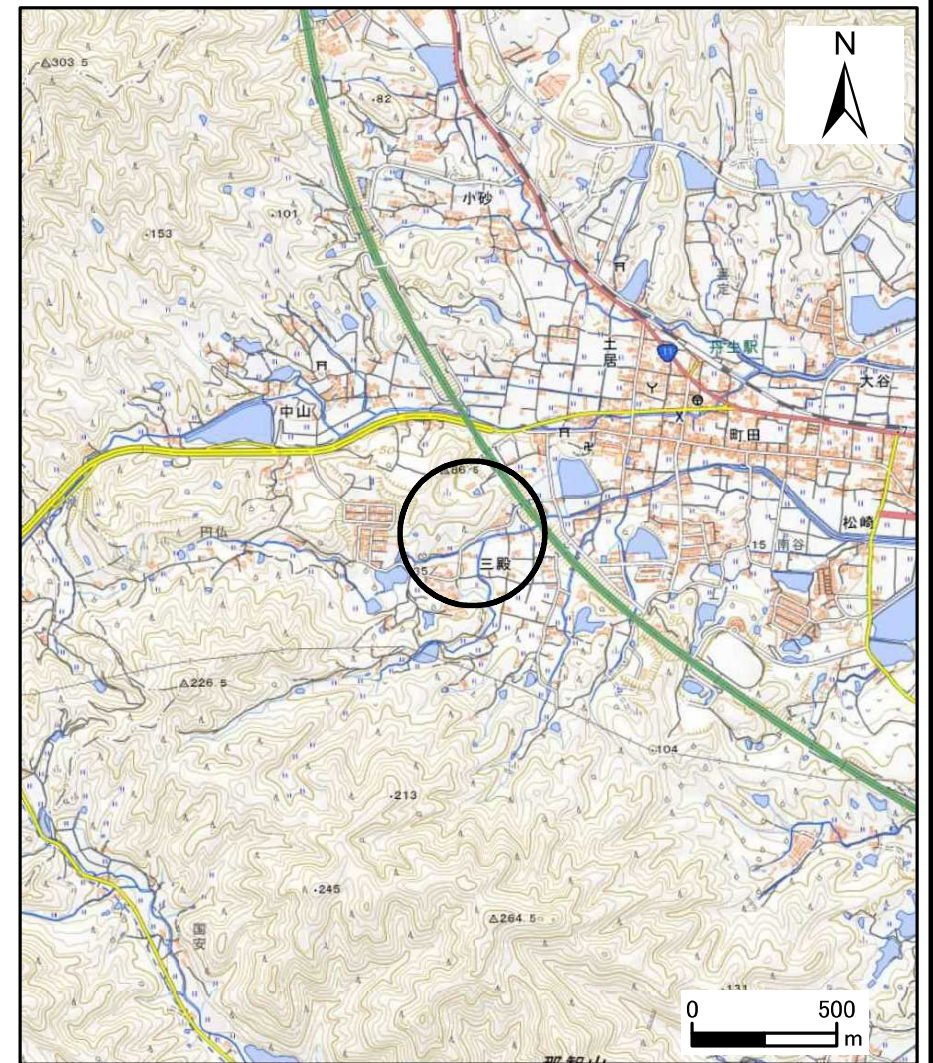


土砂災害警戒区域等の指定の公示に係る図書（その1）



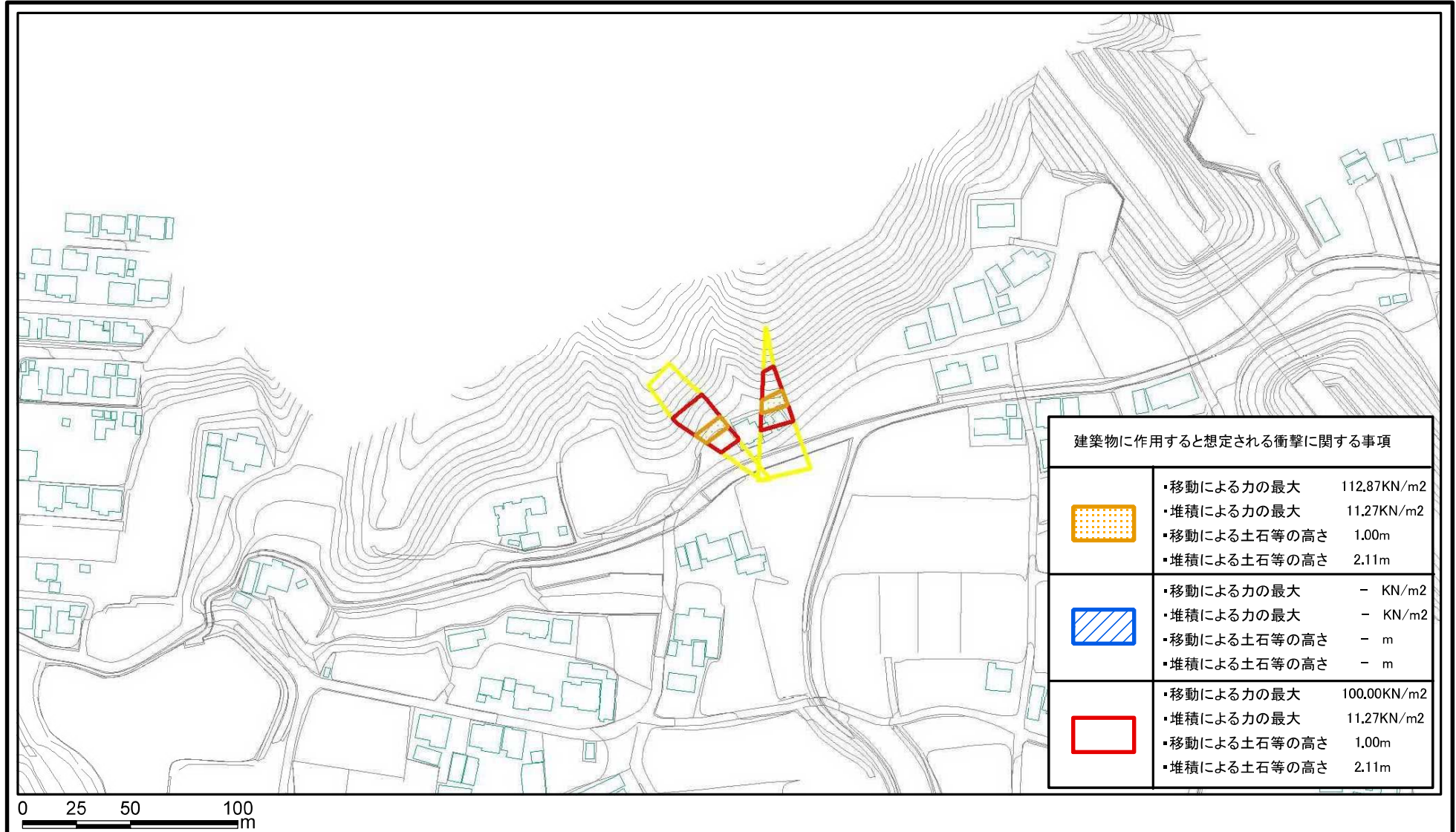
1:200,000






1:25,000




様式-1(急) 土砂災害警戒区域・土砂災害特別警戒区域 位置図	自然現象の種類	急傾斜地の崩壊
	箇所番号	II-2906
	箇所名	三殿
	所在地	東かがわ市三殿

土砂災害警戒区域等の指定の公示に係る図書(その2)



建築物に作用すると想定される衝撃に関する事項		
	<ul style="list-style-type: none"> ・移動による力の最大 112.87KN/m² ・堆積による力の最大 11.27KN/m² ・移動による土石等の高さ 1.00m ・堆積による土石等の高さ 2.11m 	
	<ul style="list-style-type: none"> ・移動による力の最大 - KN/m² ・堆積による力の最大 - KN/m² ・移動による土石等の高さ - m ・堆積による土石等の高さ - m 	
	<ul style="list-style-type: none"> ・移動による力の最大 100.00KN/m² ・堆積による力の最大 11.27KN/m² ・移動による土石等の高さ 1.00m ・堆積による土石等の高さ 2.11m 	

様式-2(急)
土砂災害警戒区域・土砂災害特別警戒区域
区域図

土砂災害防止法施行令第二条の基準に該当する区域	
土砂災害防止法施行令第三条の基準に該当する区域	
それ以外の区域	

N	縮尺
1:2,500	

自然現象の種類	急傾斜地の崩壊
告示番号	
告示年月日	

箇所番号	II-2906
箇所名	三殿
所在地	東かがわ市三殿