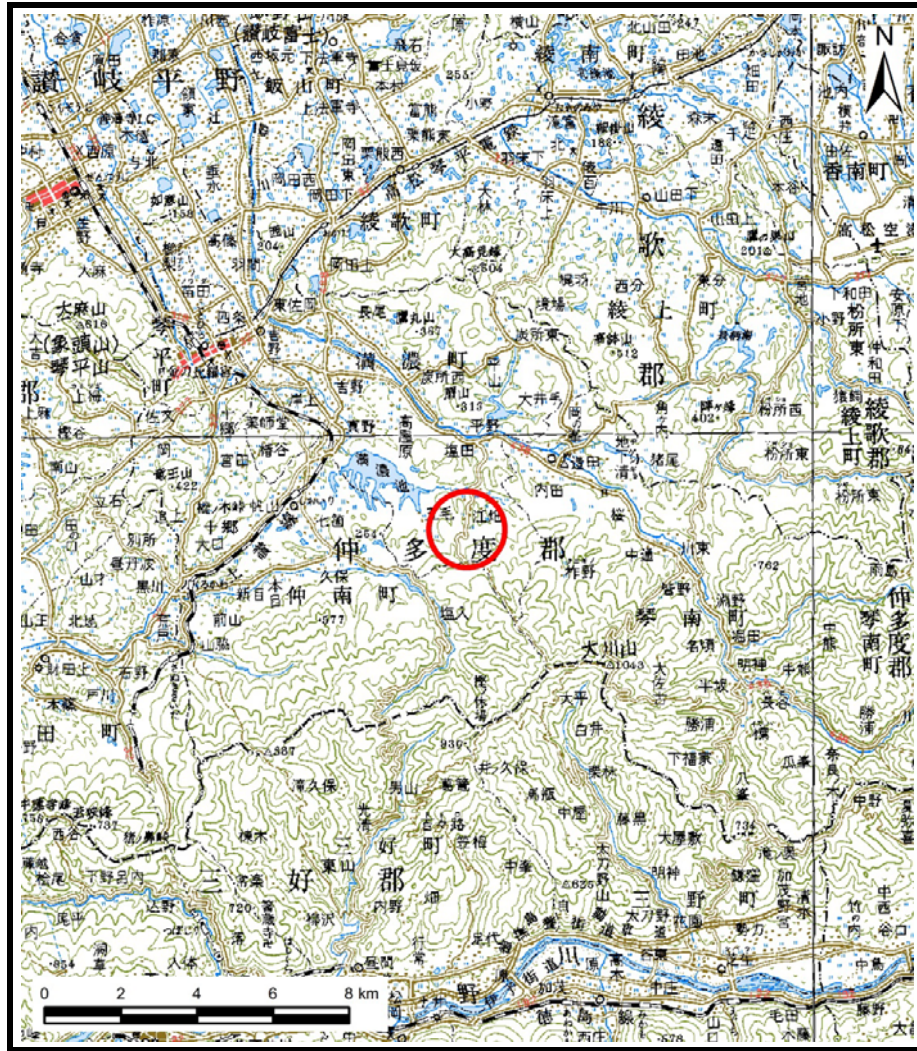
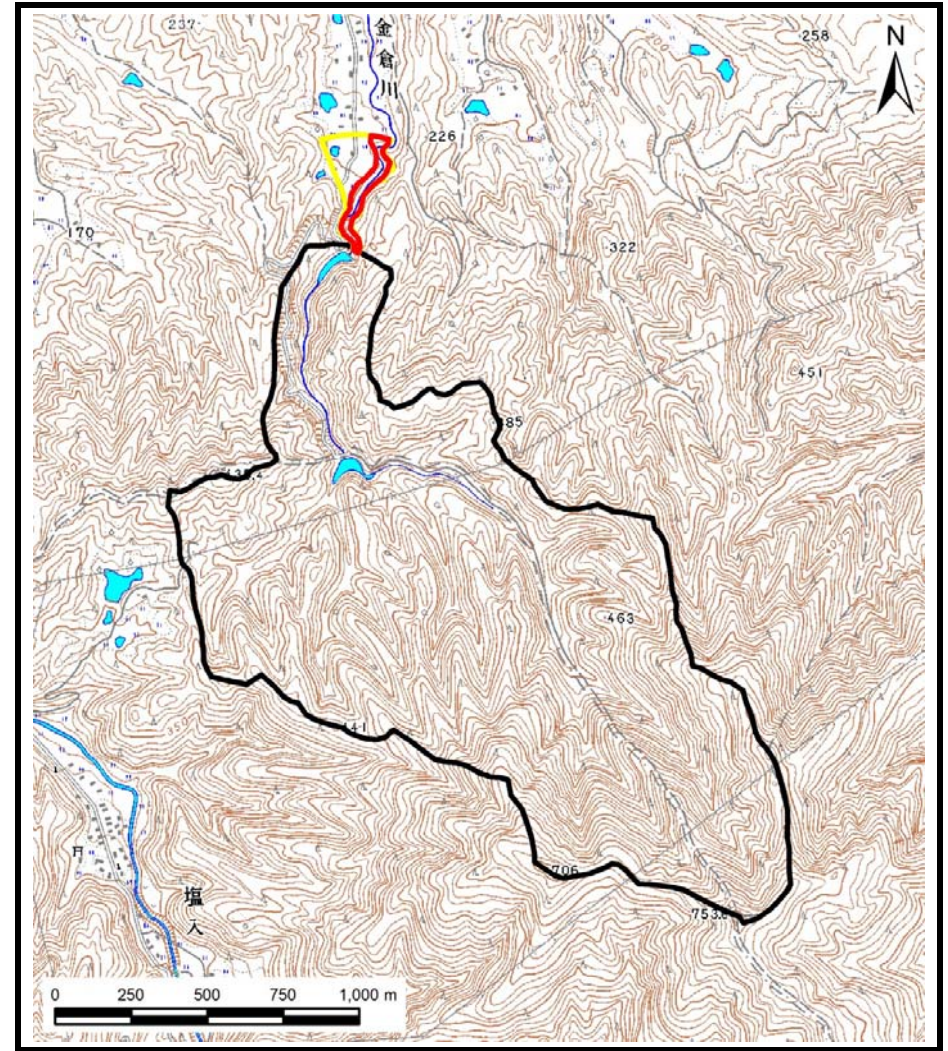


# 土砂災害警戒区域の指定の公示に係る図書（その1）



(1/200,000)



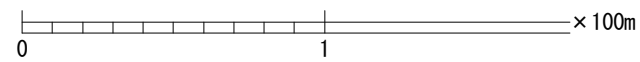
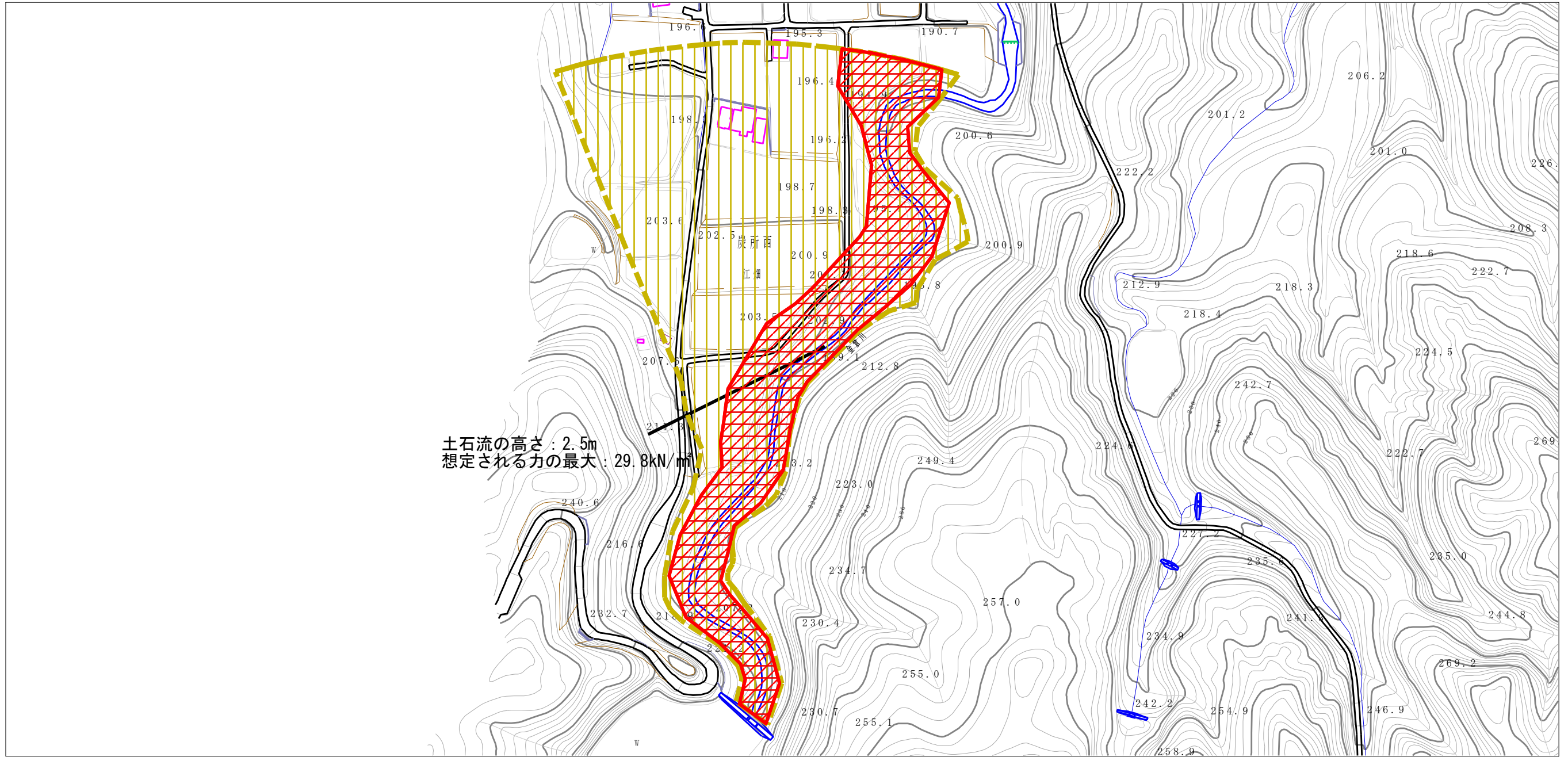
(1/25,000)

様式-1 (土)  
土砂災害警戒区域・土砂災害特別警戒区域 位置図

|         |                 |
|---------|-----------------|
| 自然現象の種類 | 土石流             |
| 溪流番号    | 31-38-II        |
| 溪流名     | 金倉川             |
| 所在地     | 香川県仲多度郡まんのう町炭所西 |

この地図は、国土地理院長の承認を得て、同院発行の数値地図200000（地図画像）及び数値地図25000（地図画像）を複製したものである。（承認番号 平25情複、第108号）

# 土砂災害警戒区域等の指定の公示に係る図書（その2）



|                                       |                         |  |                    |         |            |      |                 |
|---------------------------------------|-------------------------|--|--------------------|---------|------------|------|-----------------|
| 様式-2（土）<br>土砂災害警戒区域・土砂災害特別警戒区域<br>区域図 | 土砂災害防止法施行令第二条の基準に該当する区域 |  | N<br>縮尺<br>1:2,500 | 自然現象の種類 | 土石流        | 溪流番号 | 31-38-II        |
|                                       | 土砂災害防止法施行令第三条の基準に該当する区域 |  |                    | 告示番号    | 香川県告示第93号  | 溪流名  | 金倉川             |
|                                       | それ以外の区域                 |  |                    | 告示年月日   | 平成27年3月20日 | 所在地  | 香川県仲多度郡まんのう町炭所西 |