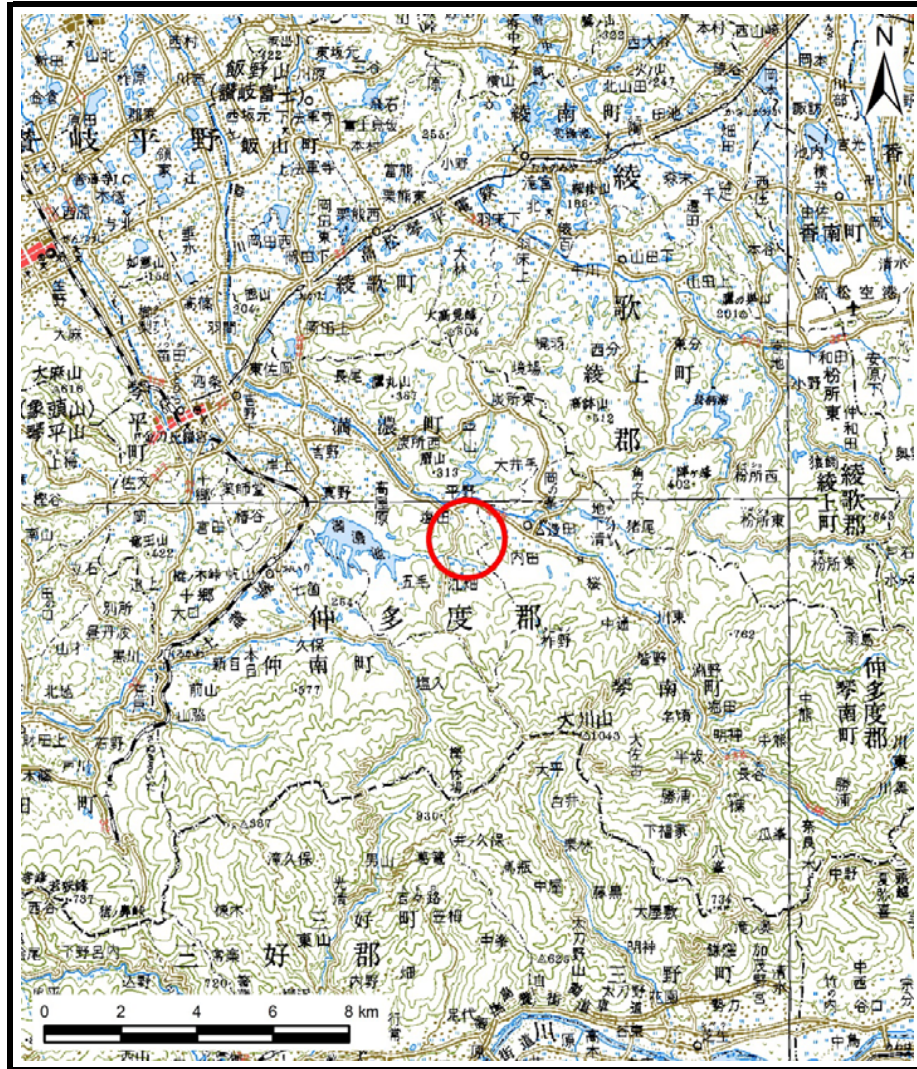
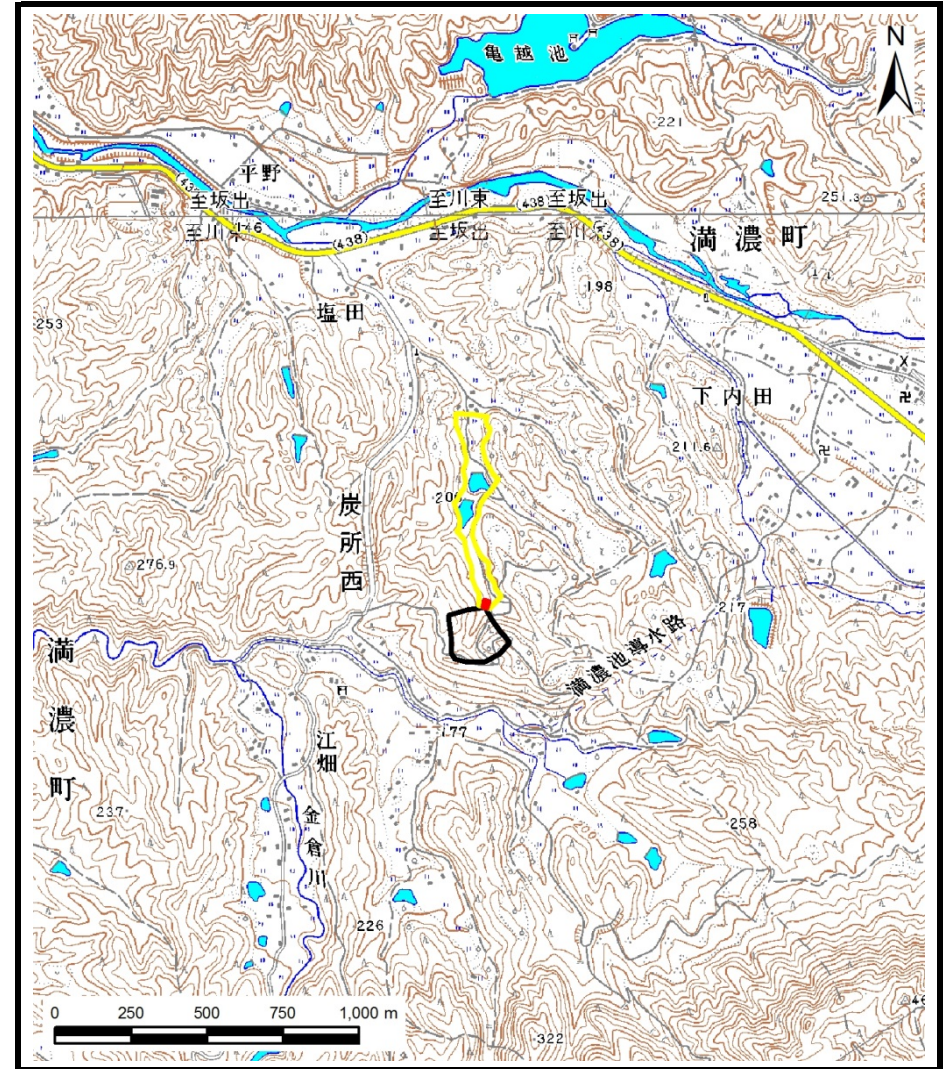


土砂災害警戒区域の指定の公示に係る図書（その1）



(1/200,000)

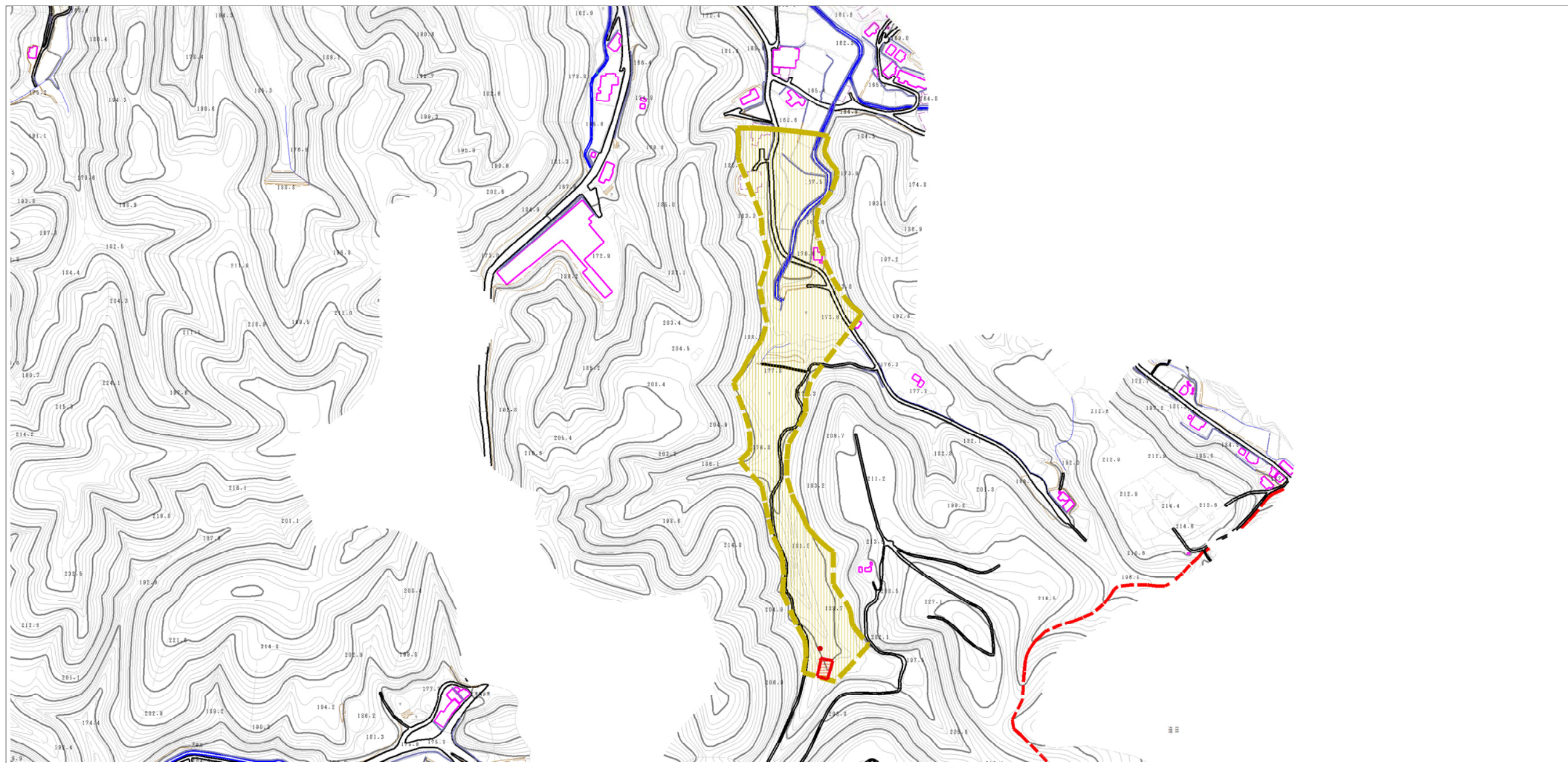


(1/25,000)

様式-1 (土)
土砂災害警戒区域・土砂災害特別警戒区域 位置図

自然現象の種類	土石流
溪流番号	31-35-Ⅱ-2
溪流名	西立目川
所在地	香川県仲多度郡まんのう町炭所西

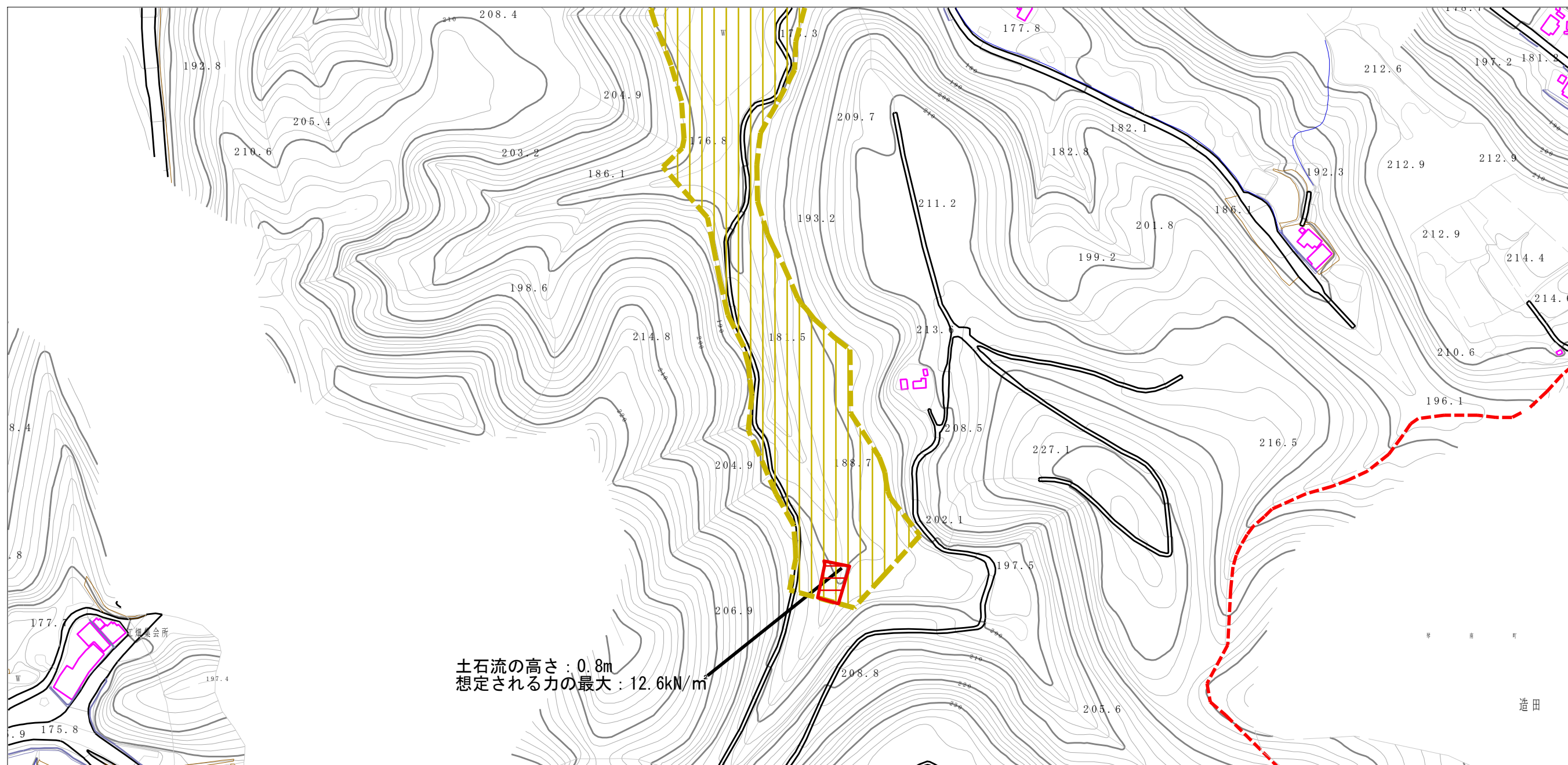
土砂災害警戒区域等の指定の公示に係る図書（その2）



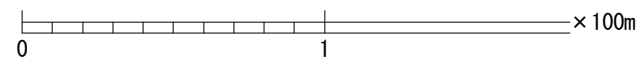
0 1 2 3 × 100m

様式-2 (土) 土砂災害警戒区域・土砂災害特別警戒区域 区域図	土砂災害防止法施行令第二条の基準に該当する区域		N 縮尺 1:5,000	自然現象の種類	土石流	溪流番号	31-35-II-2
	土砂災害防止法施行令第三条の基準に該当する区域			告示番号	香川県告示第93号	溪流名	西立目川
	土砂災害防止法施行令第三条の基準に該当する区域			告示年月日	平成27年3月20日	所在地	香川県仲多度郡まんのう町炭所西
	それ以外の区域						

土石災害警戒区域等の指定の公示に係る図書（その2）

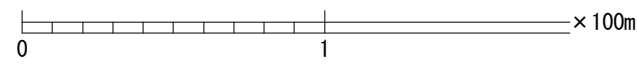
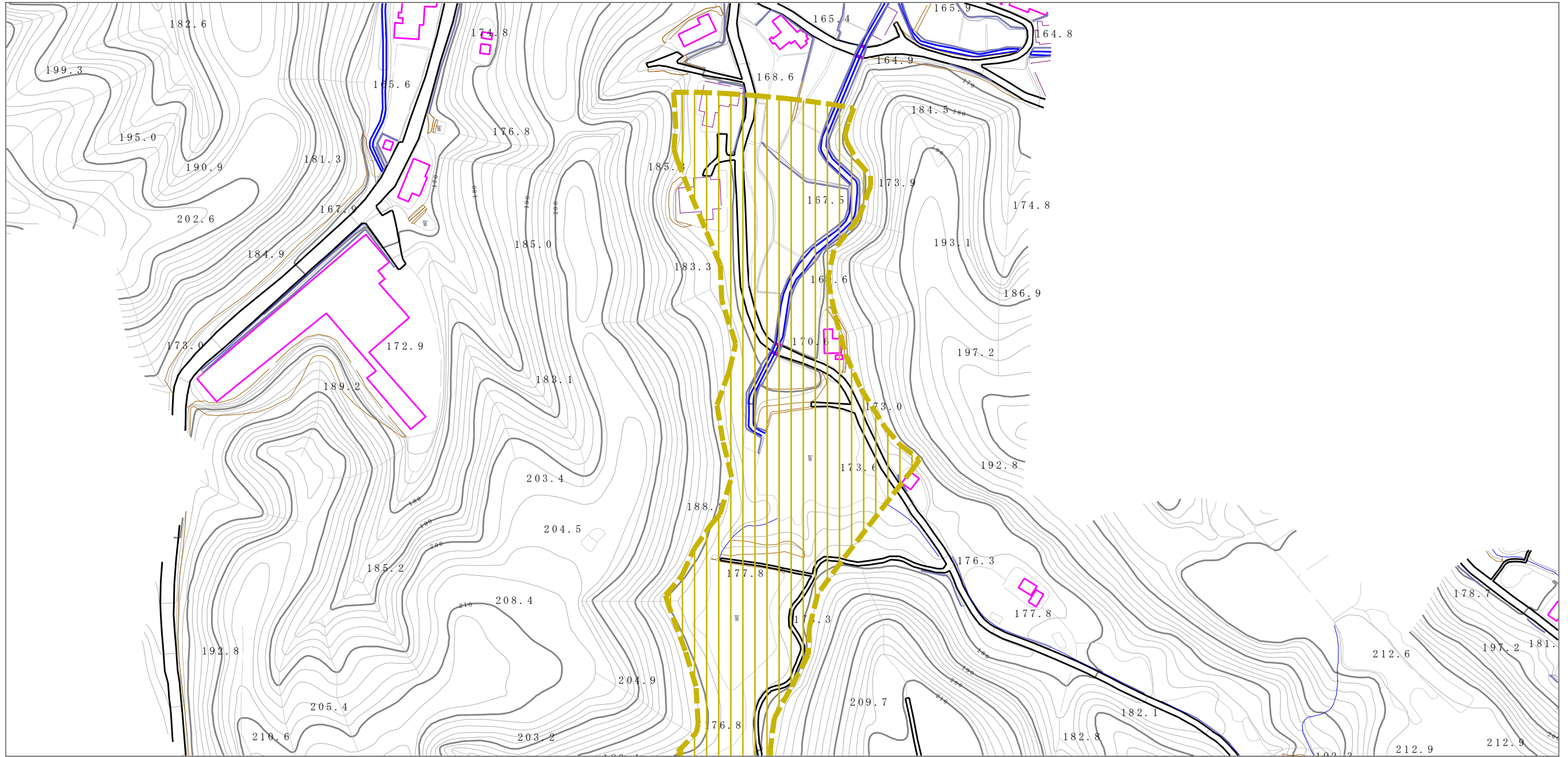


土石流の高さ：0.8m
 想定される力の最大：12.6kN/m²



様式-2 (土) 土石災害警戒区域・土石災害特別警戒区域 区域図	土石災害防止法施行令第2条の基準に該当する区域		N 縮尺 1:2,500	自然現象の種類	土石流	溪流番号	31-35-II-2
	土石災害防止法施行令第3条の基準に該当する区域			告示番号	香川県告示第93号	溪流名	西立目川
	土石流の高さが1mを超える場合、土石等の移動による力が50kN/m ² を超える区域			告示年月日	平成27年3月20日	所在地	香川県仲多度郡まんのう町炭所西
	土石流の高さが1mを超える場合、土石等の移動による力が50kN/m ² 以下の区域						
	それ以外の区域						

土砂災害警戒区域等の指定の公示に係る図書（その2）



様式-2 (土) 土砂災害警戒区域・土砂災害特別警戒区域 区域図	土砂災害防止法施行令第二条の基準に該当する区域		N 縮尺 1:2,500	自然現象の種類	土石流	溪流番号	31-35-II-2
	土砂災害防止法施行令第三条の基準に該当する区域			告示番号	香川県告示第93号	溪流名	西立目川
	それ以外の区域			告示年月日	平成27年3月20日	所在地	香川県仲多度郡まんのう町炭所西