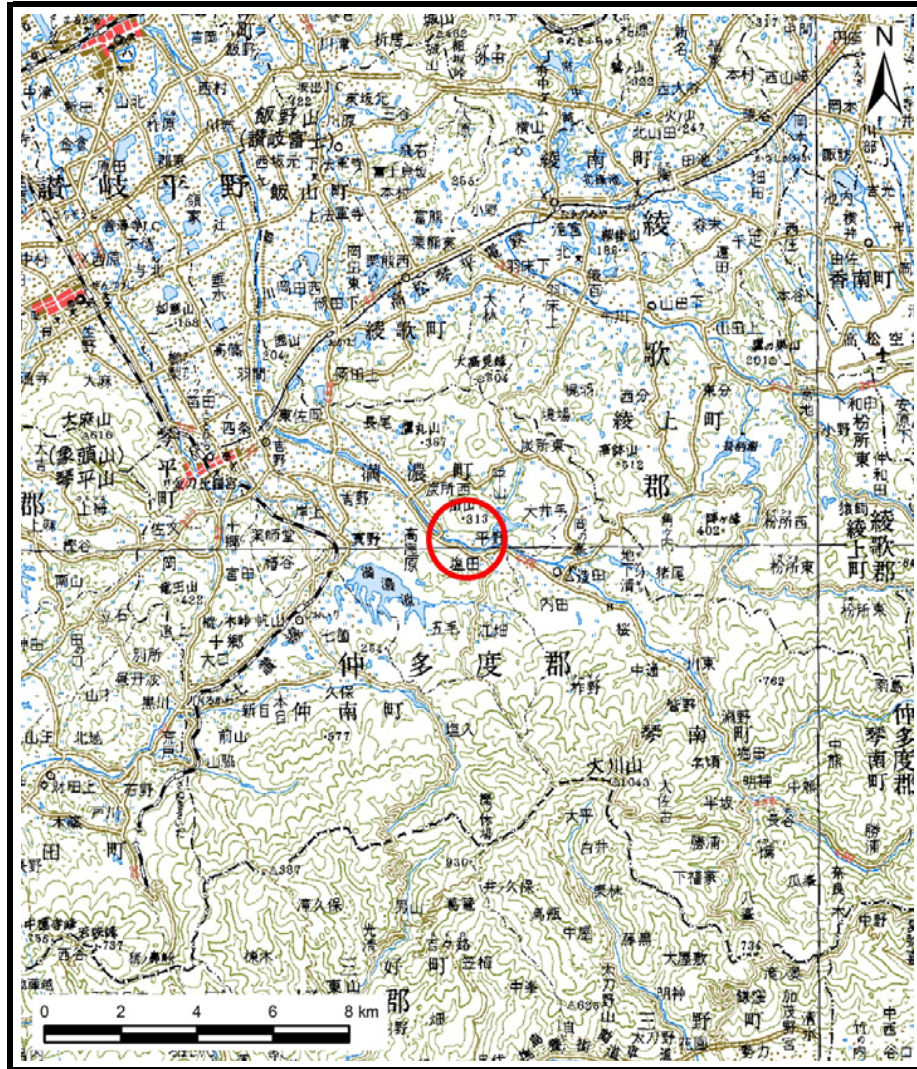
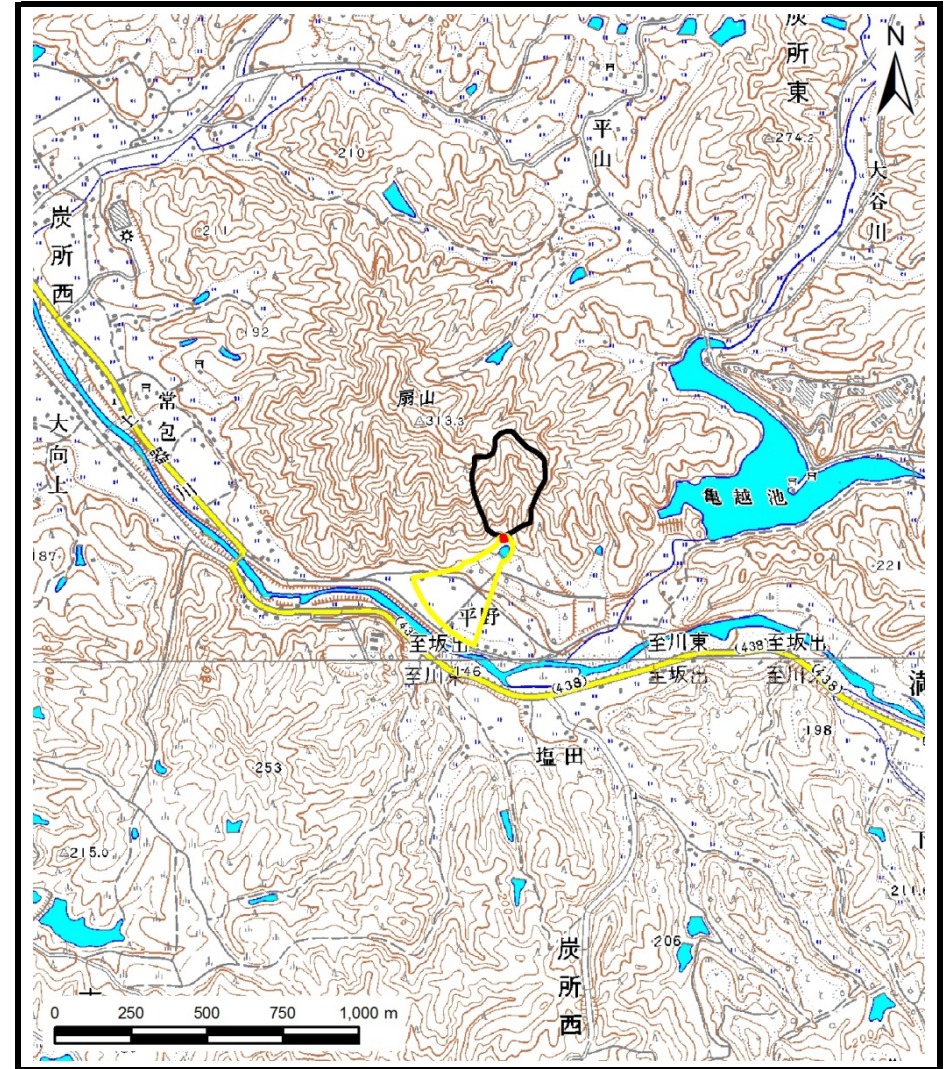


# 土砂災害警戒区域の指定の公示に係る図書（その1）



(1/200,000)

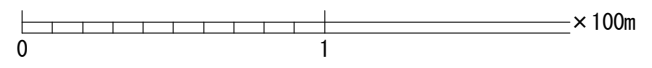
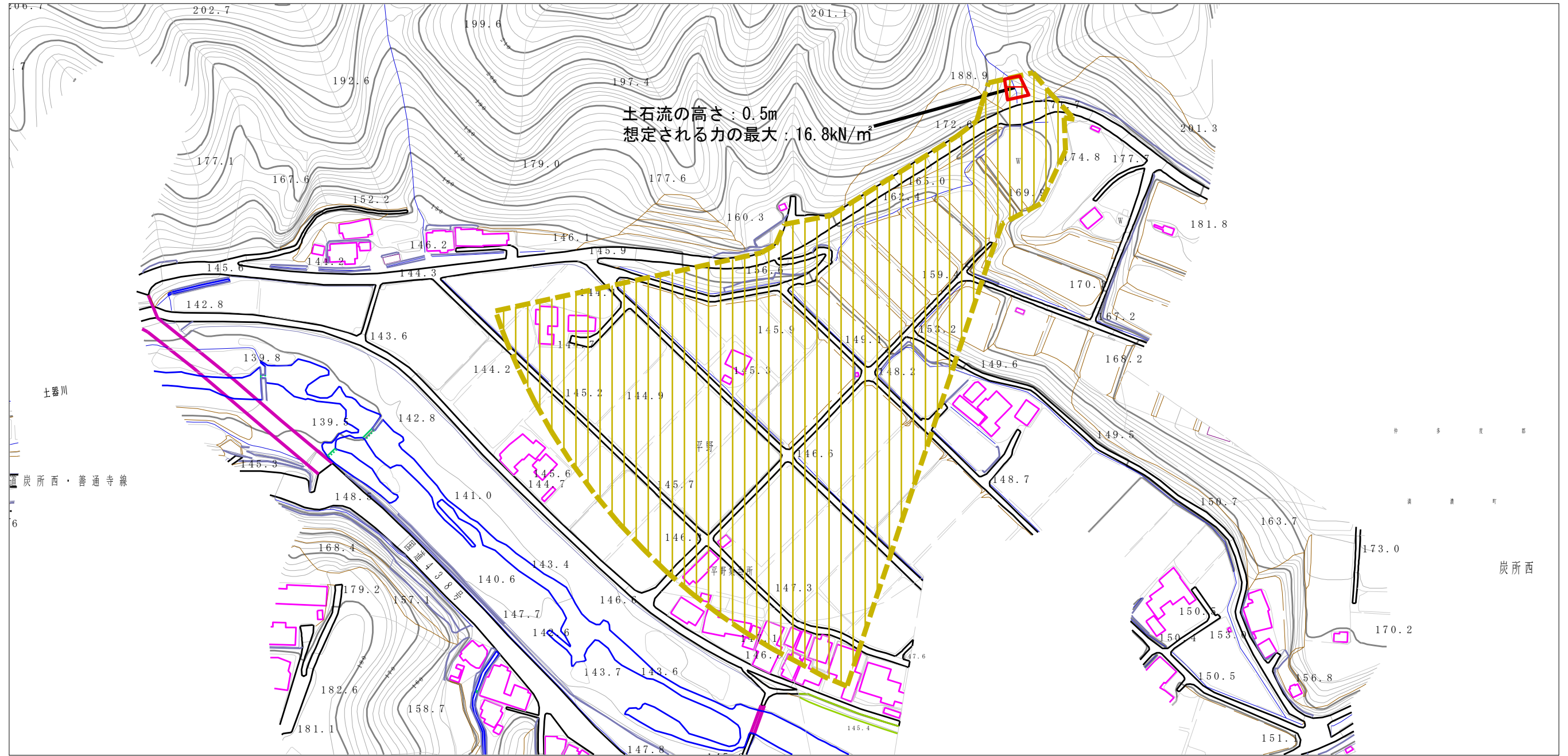


(1/25,000)

様式-1（土）  
土砂災害警戒区域・土砂災害特別警戒区域 位置図

自然現象の種類	土石流
溪流番号	31-31-II
溪流名	桜谷川
所在地	香川県仲多度郡まんのう町炭所西

# 土砂災害警戒区域等の指定の公示に係る図書（その2）



様式-2（土）  
土砂災害警戒区域・土砂災害特別警戒区域  
区域図

土砂災害防止法施行令第2条の基準に該当する区域	
土砂災害防止法施行令第3条の基準に該当する区域	
それ以外の区域	

N  
縮尺  
1:2,500

自然現象の種類	土石流	溪流番号	31-31-II
告示番号	香川県告示第93号	溪流名	桜谷川
告示年月日	平成27年3月20日	所在地	香川県仲多度郡まんのう町炭所西