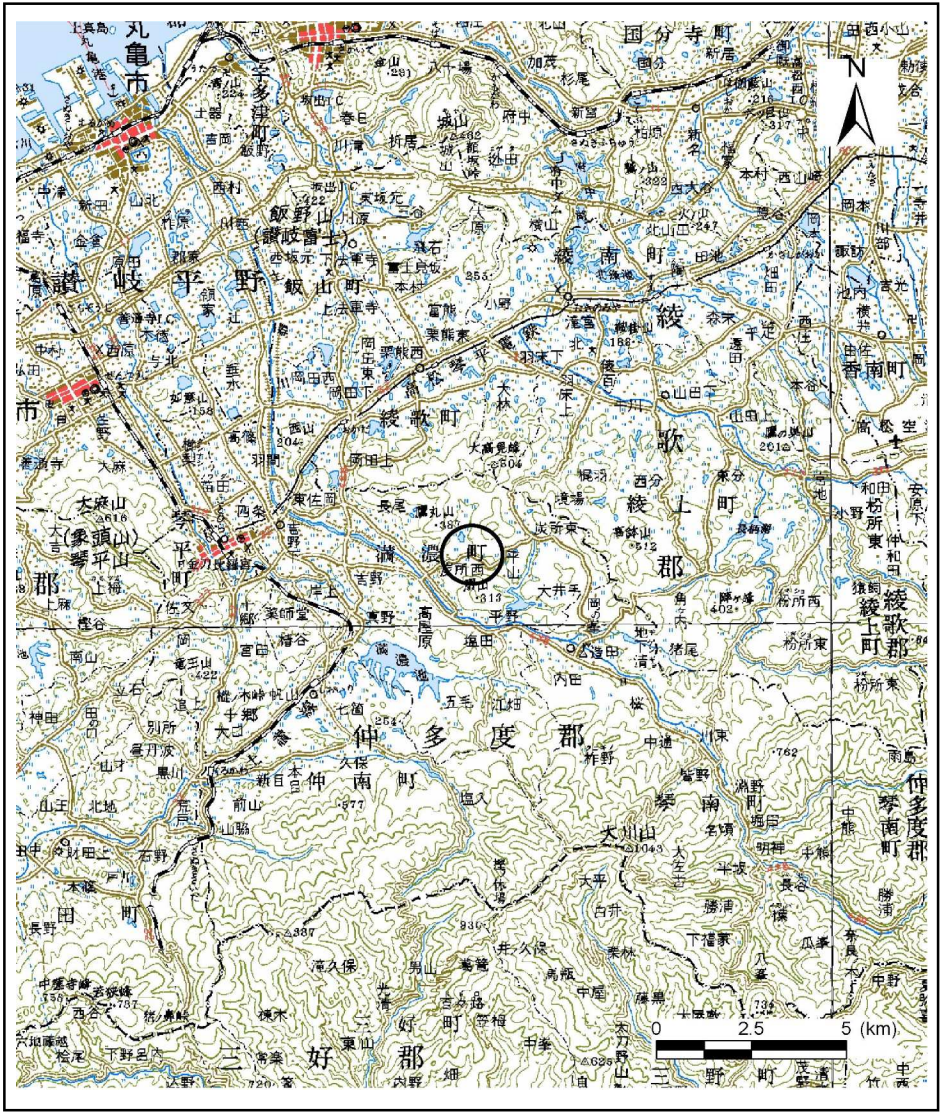
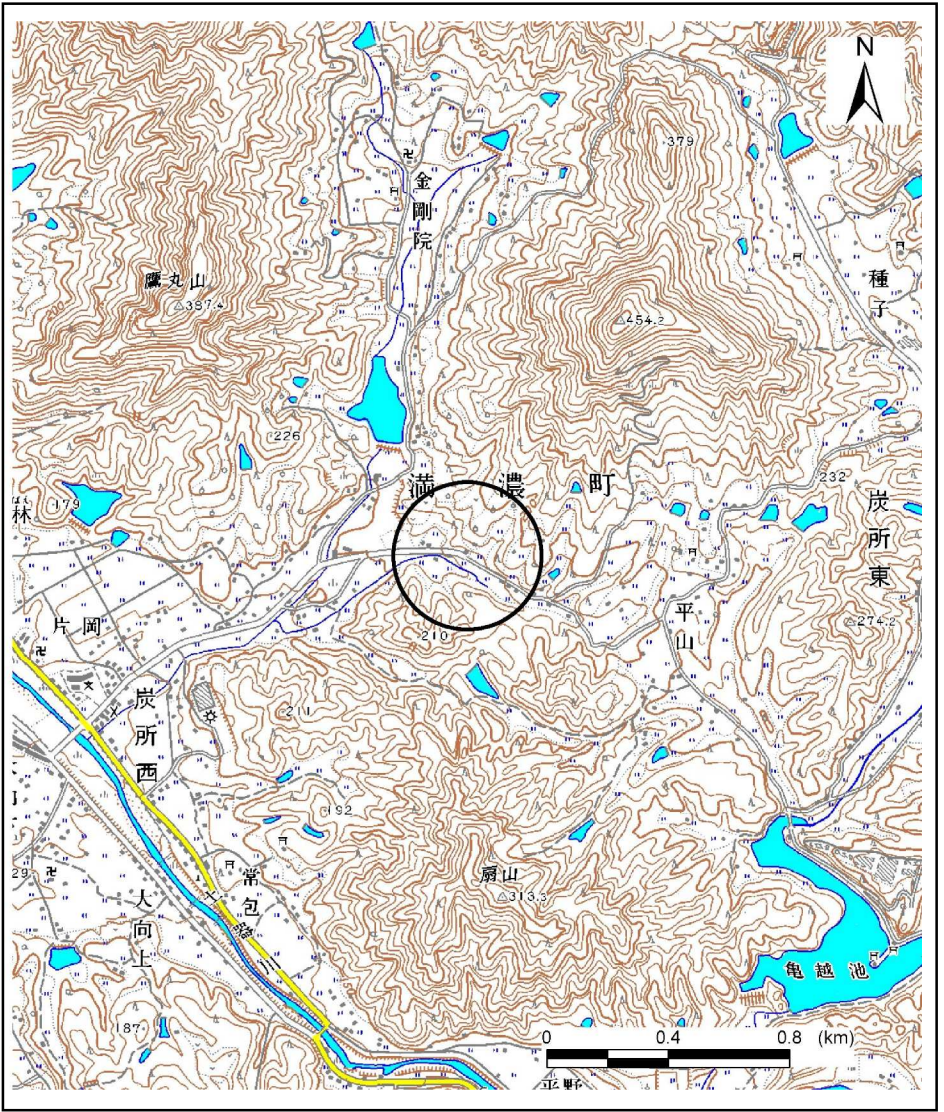


# 土砂災害警戒区域等の指定の公示に係る図書(その1)



(1/200,000)

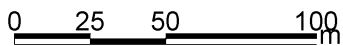
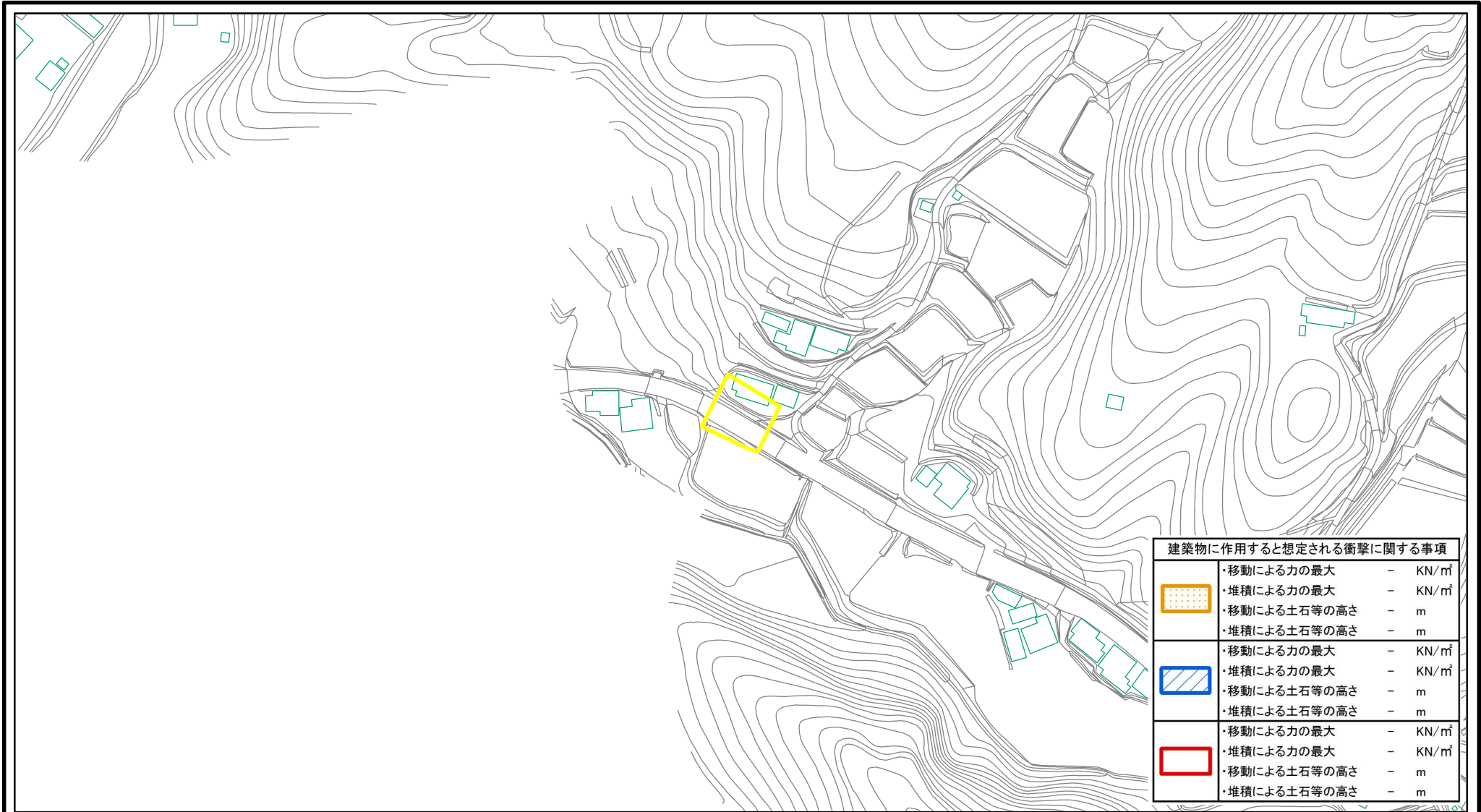





(1/25,000)

|                                   |         |                 |
|-----------------------------------|---------|-----------------|
| 様式-1(急)<br>土砂災害警戒区域・土砂災害特別警戒区域位置図 | 自然現象の種類 | 急傾斜地の崩壊         |
|                                   | 区域番号    | Ⅱ-650           |
|                                   | 区域名称    | 宮川              |
|                                   | 所在地     | 香川県仲多度郡まんのう町炭所西 |

この地図は、国土地理院長の承認を得て、同院発行の数値地図20000(地図画像)及び数値地図25000(地図画像)を複製したものである。(承認番号 平25情複、第108号)

# 土砂災害警戒区域等の指定の公示に係る図書(その2)



|  |                         |   |                    |            |           |                 |        |
|--|-------------------------|---|--------------------|------------|-----------|-----------------|--------|
| <b>様式-2(急)</b><br>土砂災害警戒区域・土砂災害特別警戒区域<br>区域図 | 土砂災害防止法施行令第二条の基準に該当する区域 |  | N<br>縮尺<br>1:2,500 | 自然現象の種類    | 急傾斜地の崩壊   | 箇所番号            | II-650 |
|  | 土砂災害防止法施行令第三条の基準に該当する区域 |  |                    | 告示番号       | 香川県告示第93号 | 箇所名             | 宮川     |
|  | それ以外の区域                 |  | 告示年月日              | 平成27年3月20日 | 所在地       | 香川県仲多度郡まんのう町炭所西 |        |