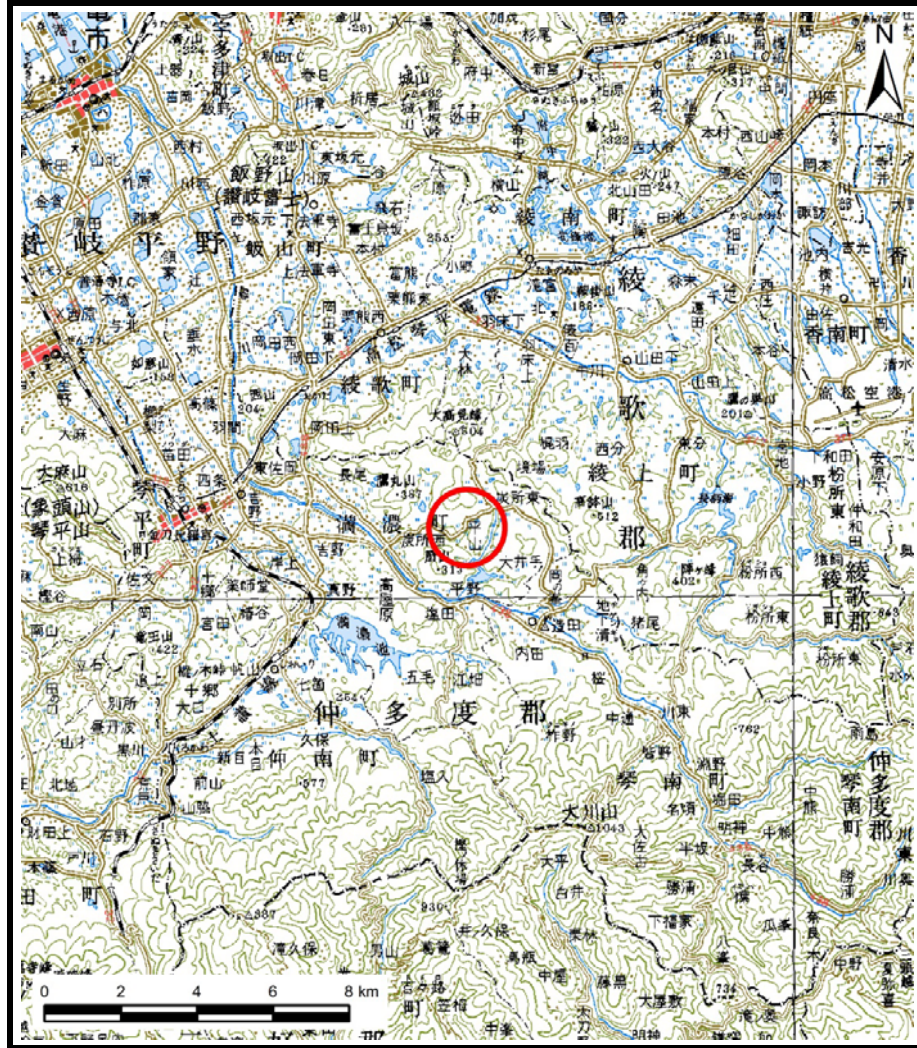
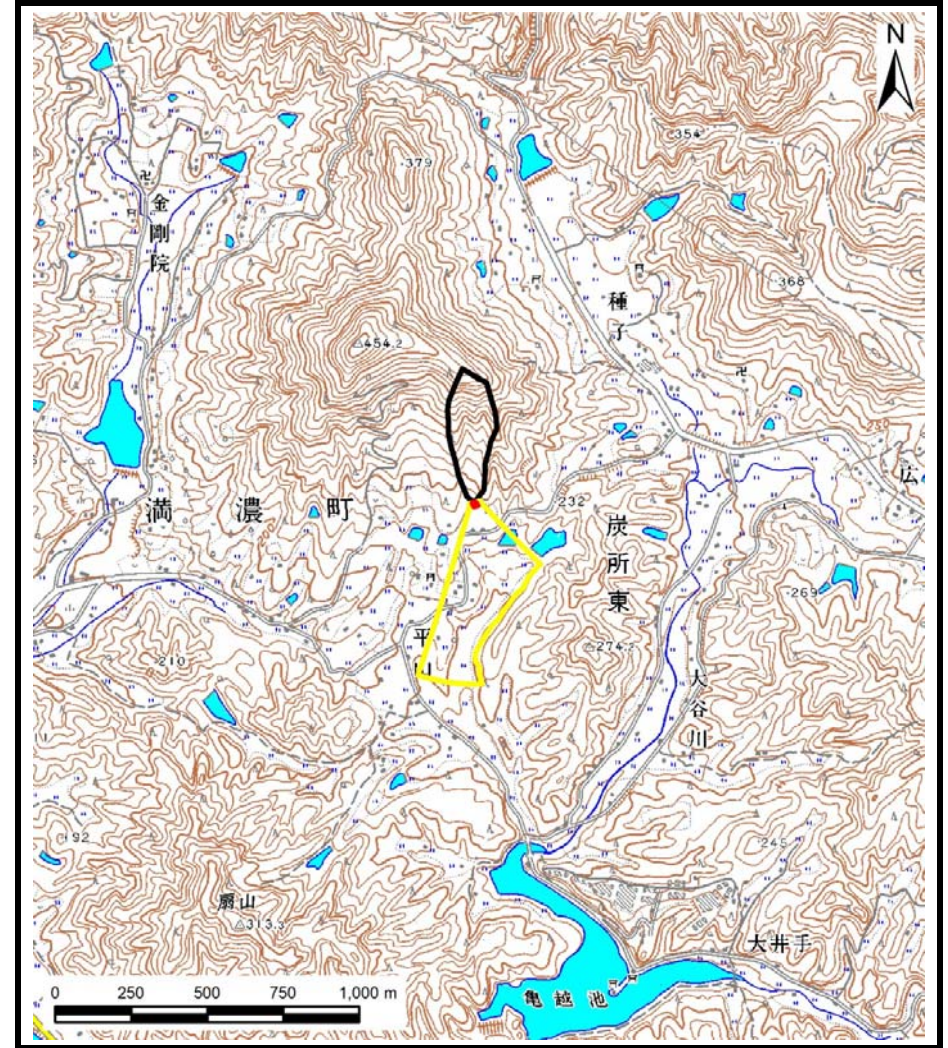


土砂災害警戒区域の指定の公示に係る図書（その1）



(1/200,000)



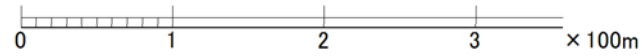
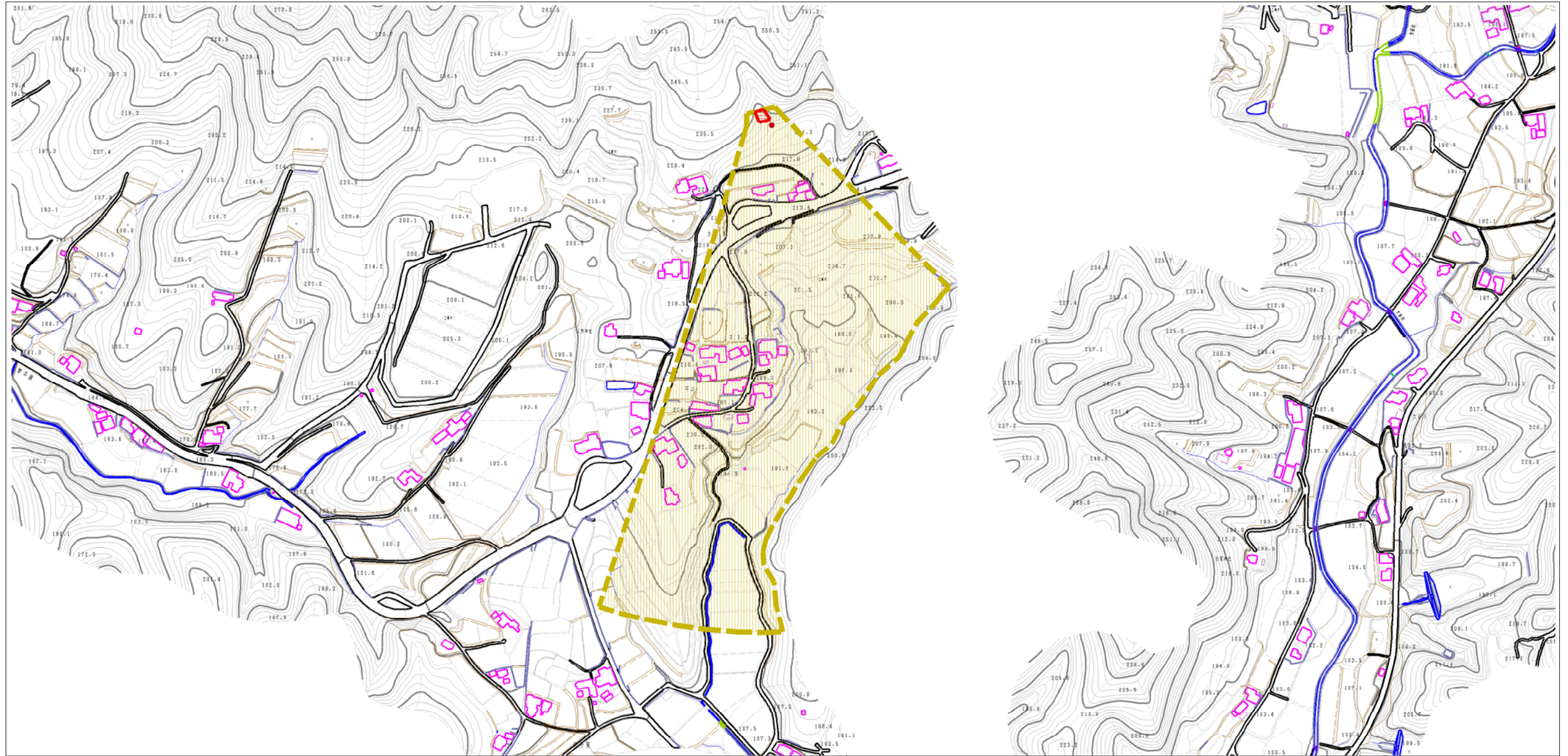
(1/25,000)

様式-1 (土)
土砂災害警戒区域・土砂災害特別警戒区域 位置図

| | |
|---------|-----------------|
| 自然現象の種類 | 土石流 |
| 溪流番号 | 31-17- I |
| 溪流名 | 上江山川 |
| 所在地 | 香川県仲多度郡まんのう町炭所東 |

この地図は、国土地理院長の承認を得て、同院発行の数値地図200000（地図画像）及び数値地図25000（地図画像）を複製したものである。（承認番号 平25情複、第108号）

土砂災害警戒区域等の指定の公示に係る図書（その2）



様式-2 (土)

土砂災害警戒区域・土砂災害特別警戒区域
区域図

土砂災害防止法施行令第二条の基準に該当する区域



自然現象
の種類

土石流

溪流番号

31-17- I

土砂災害防止
法施行令第三
条の基準に該
当する区域

土石流の高さが1mを超える場合、土石等の
移動による力が50kN/mを超える区域



縮尺
1:5,000

告示番号

香川県告示第93号

溪流名

上江山川

土石流の高さが1mを超える場合、土石等の
移動による力が50kN/m以下の区域



告示年月日

平成27年3月20日

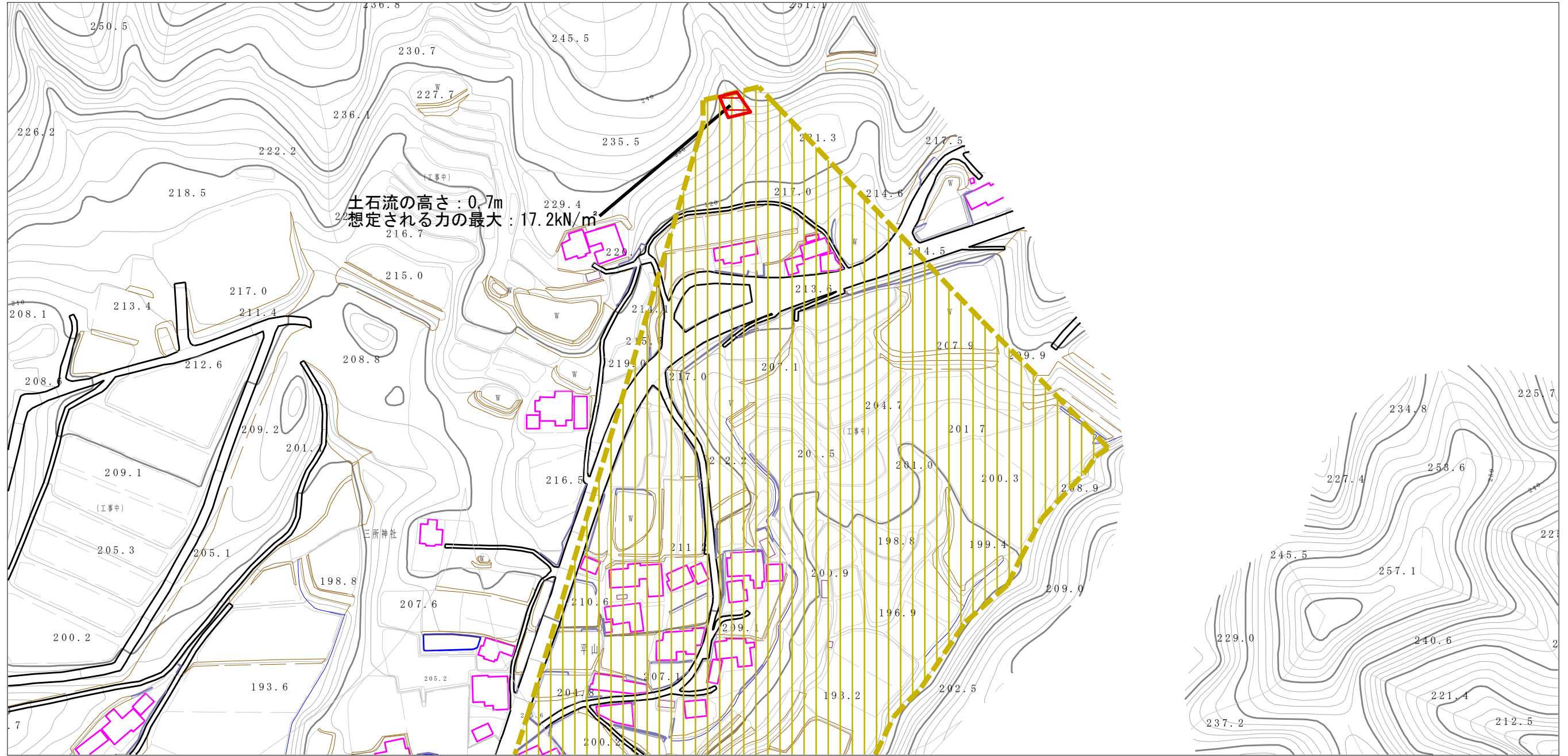
所在地

香川県仲多度郡まんのう町炭所東

それ以外の区域



土石災害警戒区域等の指定の公示に係る図書（その2）



0 1 ×100m

様式-2（土）

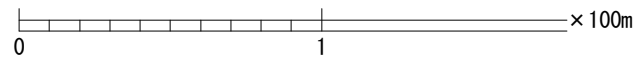
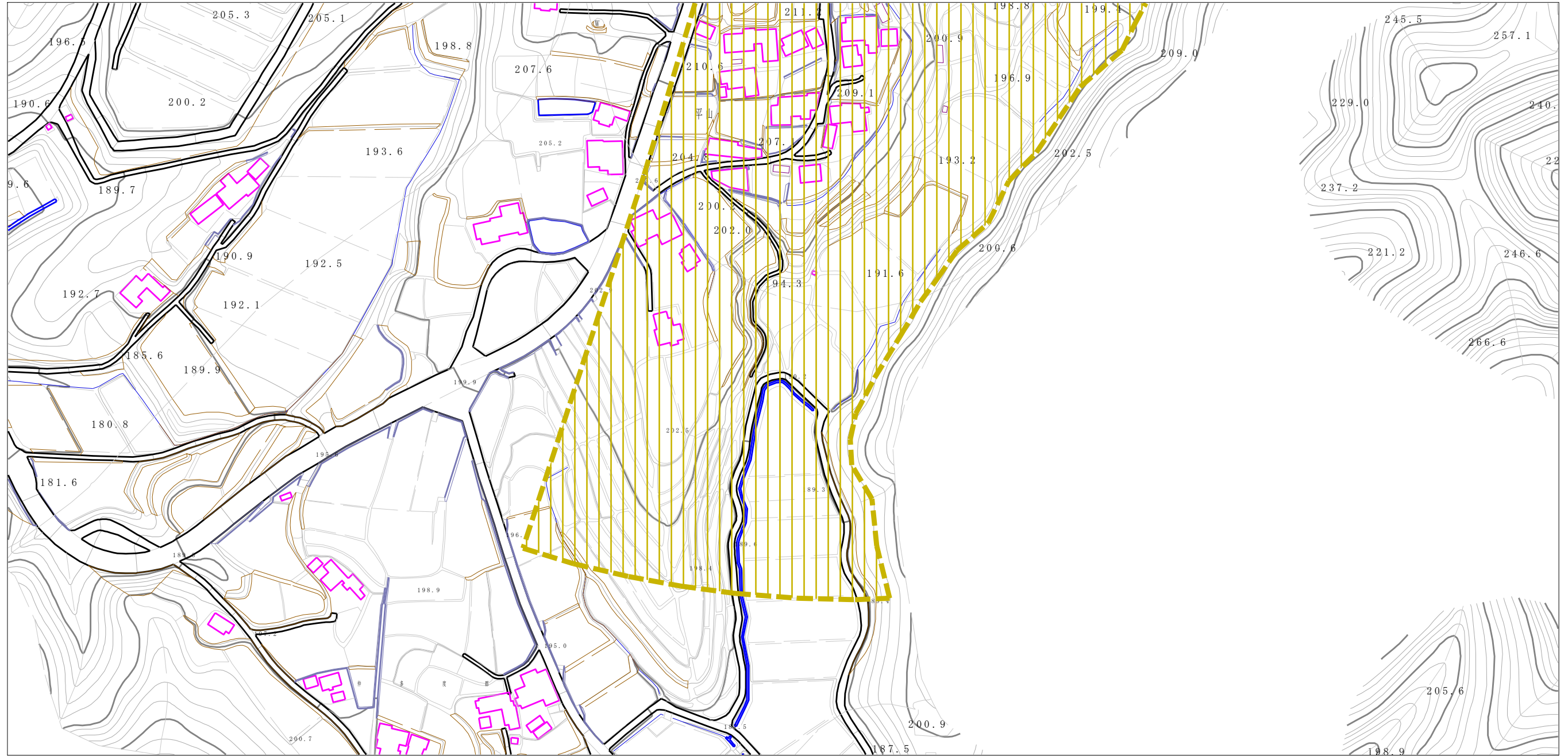
土石災害警戒区域・土石災害特別警戒区域
区域図

| | |
|---|--|
| 土石災害防止法施行令第2条の基準に該当する区域 | |
| 土石流の高さが1mを超える場合、土石等の移動による力が50kN/m ² を超える区域 | |
| 土石流の高さが1mを超える場合、土石等の移動による力が50kN/m ² 以下の区域 | |
| それ以外の区域 | |

N
縮尺
1:2,500

| | | | |
|---------|------------|------|-----------------|
| 自然現象の種類 | 土石流 | 溪流番号 | 31-17- I |
| 告示番号 | 香川県告示第93号 | 溪流名 | 上江山川 |
| 告示年月日 | 平成27年3月20日 | 所在地 | 香川県仲多度郡まんのう町炭所東 |

土砂災害警戒区域等の指定の公示に係る図書（その2）



様式-2 (土)

土砂災害警戒区域・土砂災害特別警戒区域
区域図

| | | | | | | | |
|-------------------------|---|--|--------------------|---------|------------|------|-----------------|
| 土砂災害防止法施行令第三条の基準に該当する区域 | 土砂災害防止法施行令第二条の基準に該当する区域 | | N 縮尺 1:2,500 | 自然現象の種類 | 土石流 | 溪流番号 | 31-17-I |
| | 土石流の高さが1mを超える場合、土石等の移動による力が50kN/m ² を超える区域 | | | 告示番号 | 香川県告示第93号 | 溪流名 | 上江山川 |
| | 土石流の高さが1mを超える場合、土石等の移動による力が50kN/m ² 以下の区域 | | | 告示年月日 | 平成27年3月20日 | 所在地 | 香川県仲多度郡まんのう町炭所東 |
| それ以外の区域 | | | | | | | |