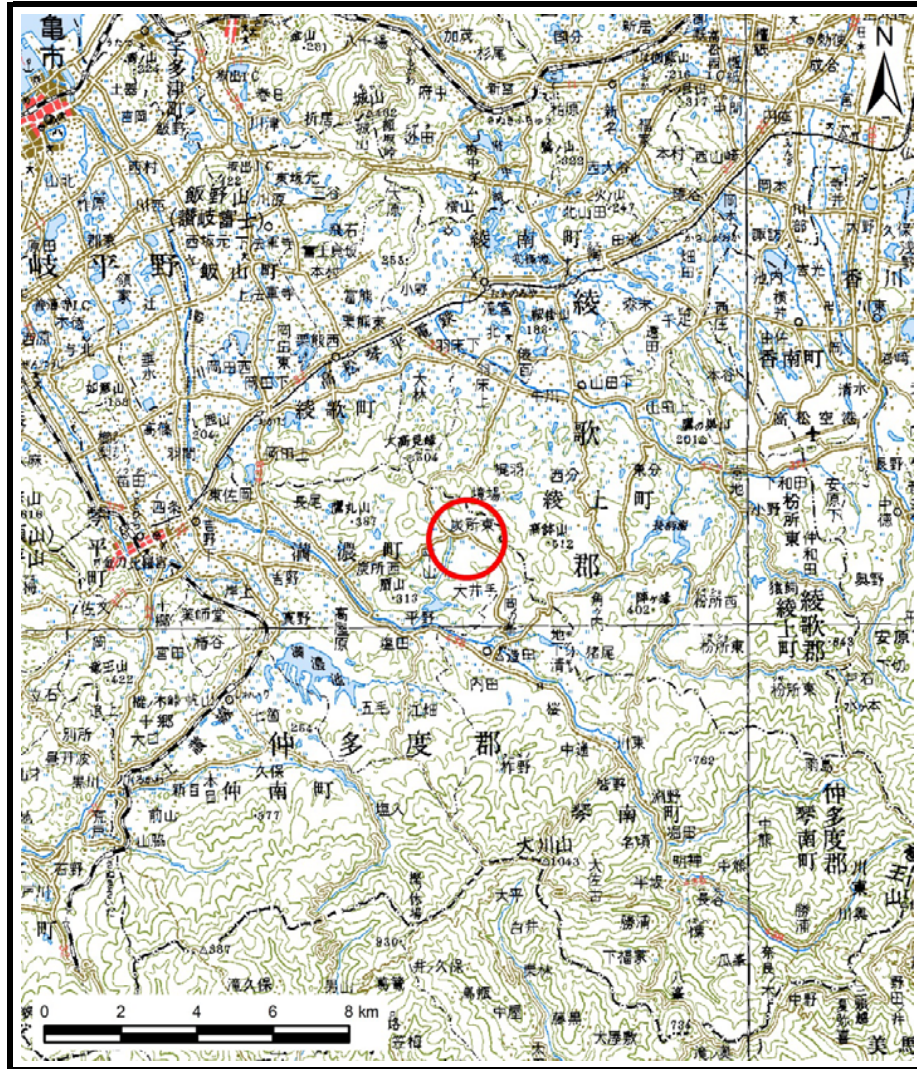
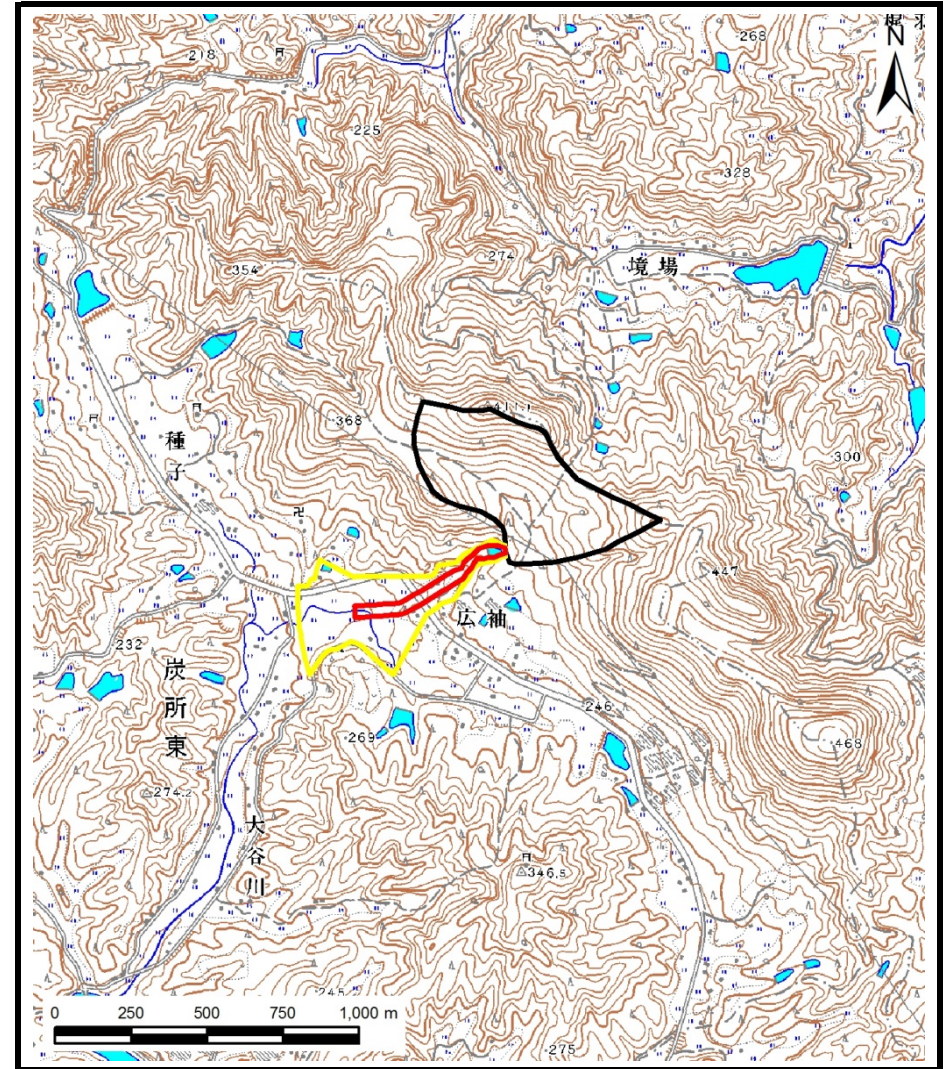


土砂災害警戒区域の指定の公示に係る図書（その1）



(1/200,000)



(1/25,000)

様式-1 (土)
土砂災害警戒区域・土砂災害特別警戒区域 位置図

自然現象の種類

土石流

溪流番号

31-15-II

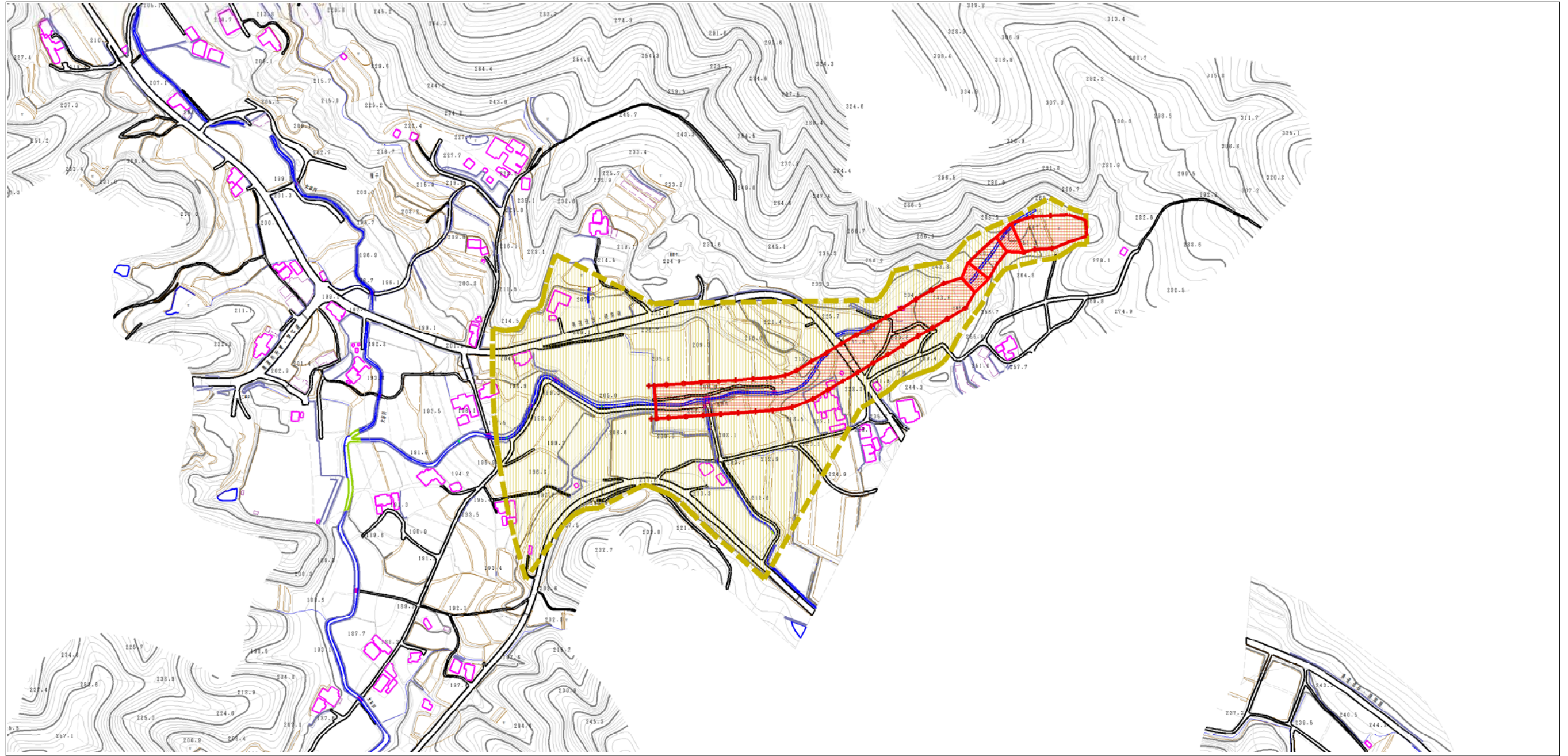
溪流名

地田川

所在地

香川県仲多度郡まんのう町炭所東

土砂災害警戒区域等の指定の公示に係る図書（その2）



0 1 2 3 × 100m

様式-2（土）

土砂災害警戒区域・土砂災害特別警戒区域
区域図

土砂災害防止法施行令第二条の基準に該当する区域



縮尺
1:5,000

土砂災害防止
法施行令第三
条の基準に該
当する区域

土石流の高さが1mを超える場合、土石等の
移動による力が50kN/m²を超える区域



土石流の高さが1mを超える場合、土石等の
移動による力が50kN/m²以下の区域



それ以外の区域



自然現象
の種類

土石流

溪流番号

31-15-II

告示番号

香川県告示第93号

溪流名

地田川

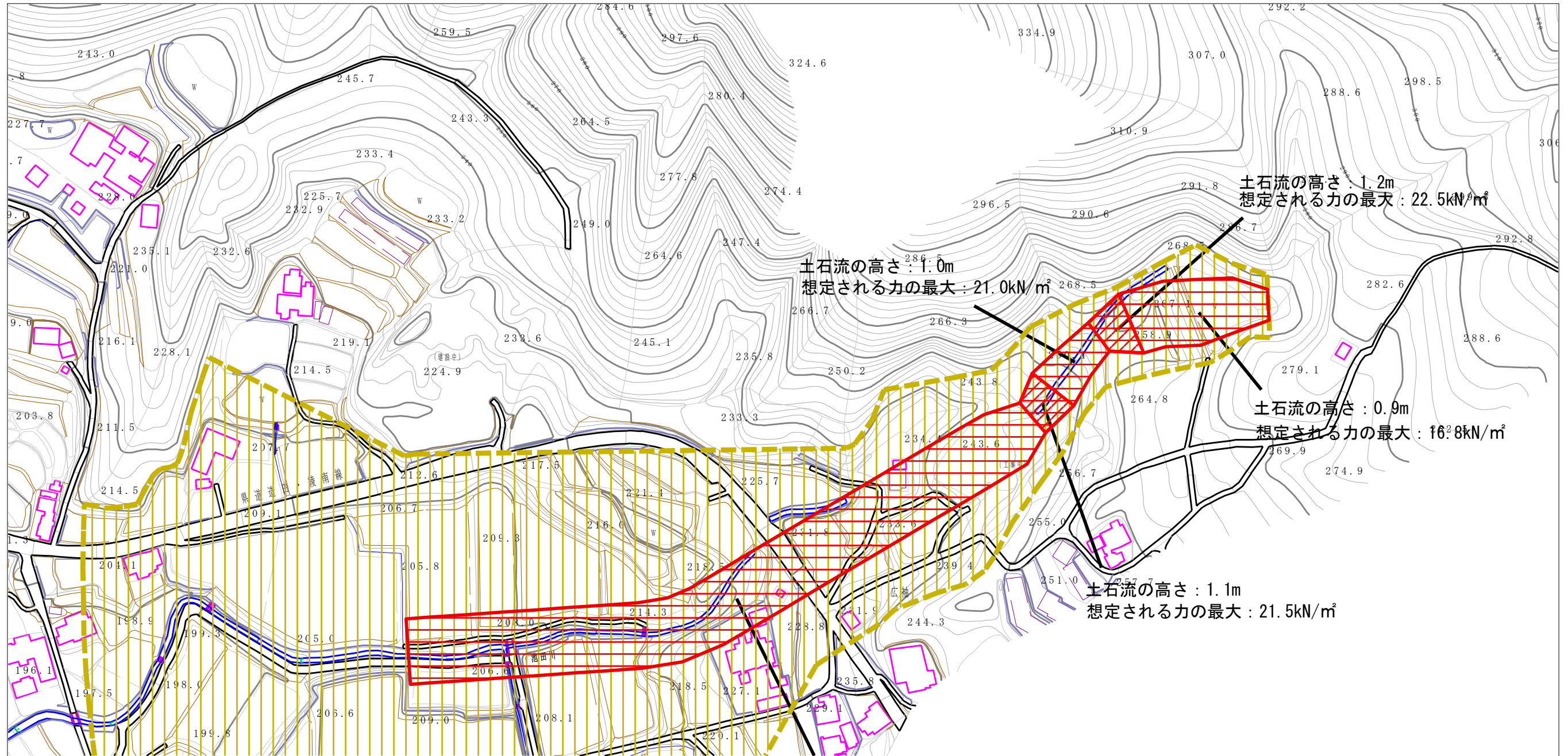
告示年月日

平成27年3月20日

所在地

香川県仲多度郡まんのう町炭所東

土砂災害警戒区域等の指定の公示に係る図書 (その2)



様式-2 (土)

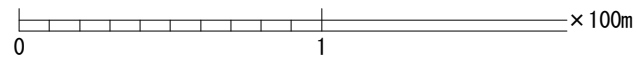
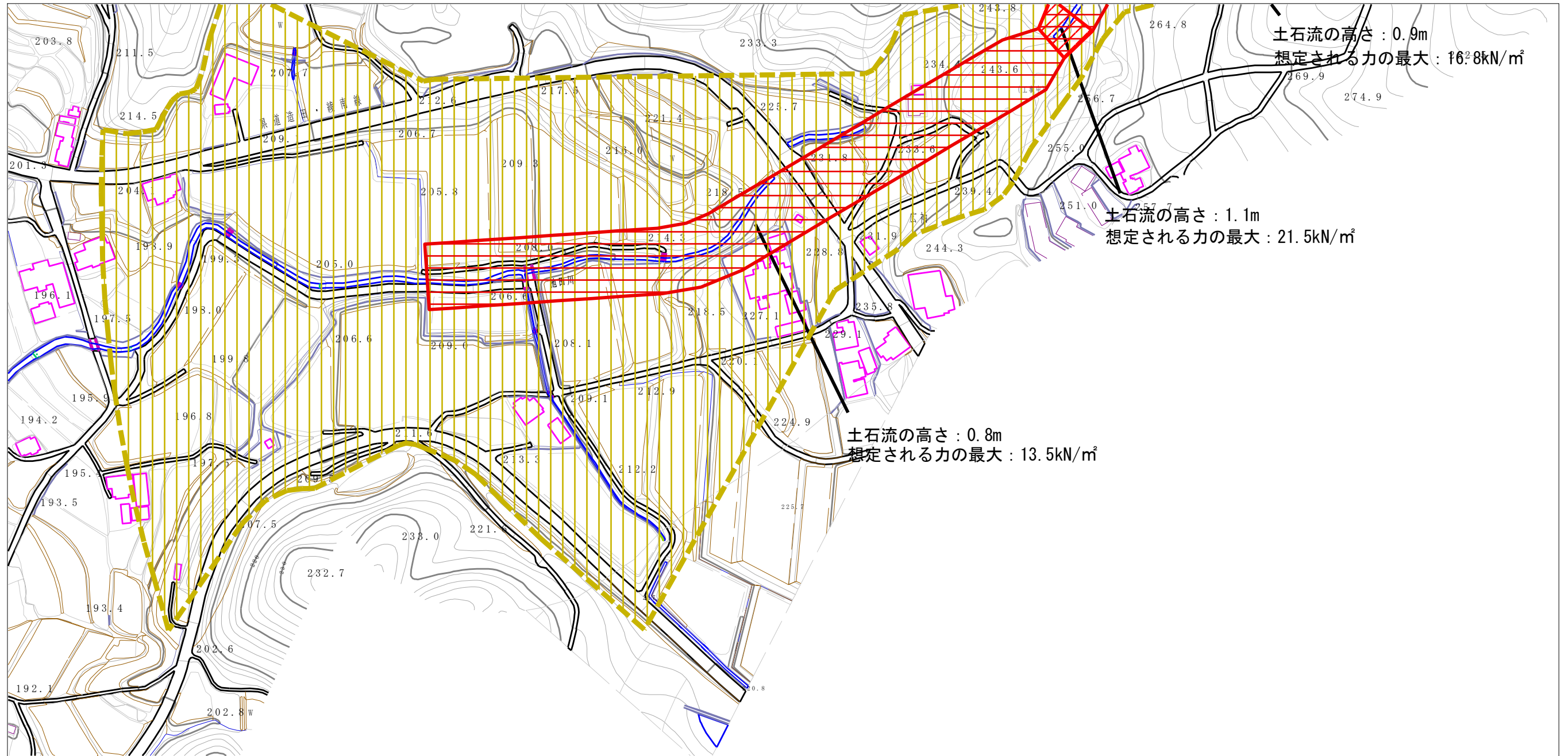
土砂災害警戒区域・土砂災害特別警戒区域
区域図

土砂災害防止法施行令第2条の基準に該当する区域	
土砂災害防止法施行令第3条の基準に該当する区域	
それ以外の区域	

N
縮尺
1:2,500

自然現象の種類	土石流	溪流番号	31-15-II
告示番号	香川県告示第93号	溪流名	地田川
告示年月日	平成27年3月20日	所在地	香川県仲多度郡まんのう町炭所東

土砂災害警戒区域等の指定の公示に係る図書（その2）



様式-2（土）

土砂災害警戒区域・土砂災害特別警戒区域
区域図

土砂災害防止法施行令第二条の基準に該当する区域		N 縮尺 1:2,500	自然現象の種類	土石流	溪流番号	31-15-II
			告示番号	香川県告示第93号	溪流名	地田川
			告示年月日	平成27年3月20日	所在地	香川県仲多度郡まんのう町炭所東

土砂災害防止法施行令第三条の基準に該当する区域

土石流の高さが1mを超える場合、土石等の移動による力が50kN/m²を超える区域
土石流の高さが1mを超える場合、土石等の移動による力が50kN/m²以下の区域
それ以外の区域