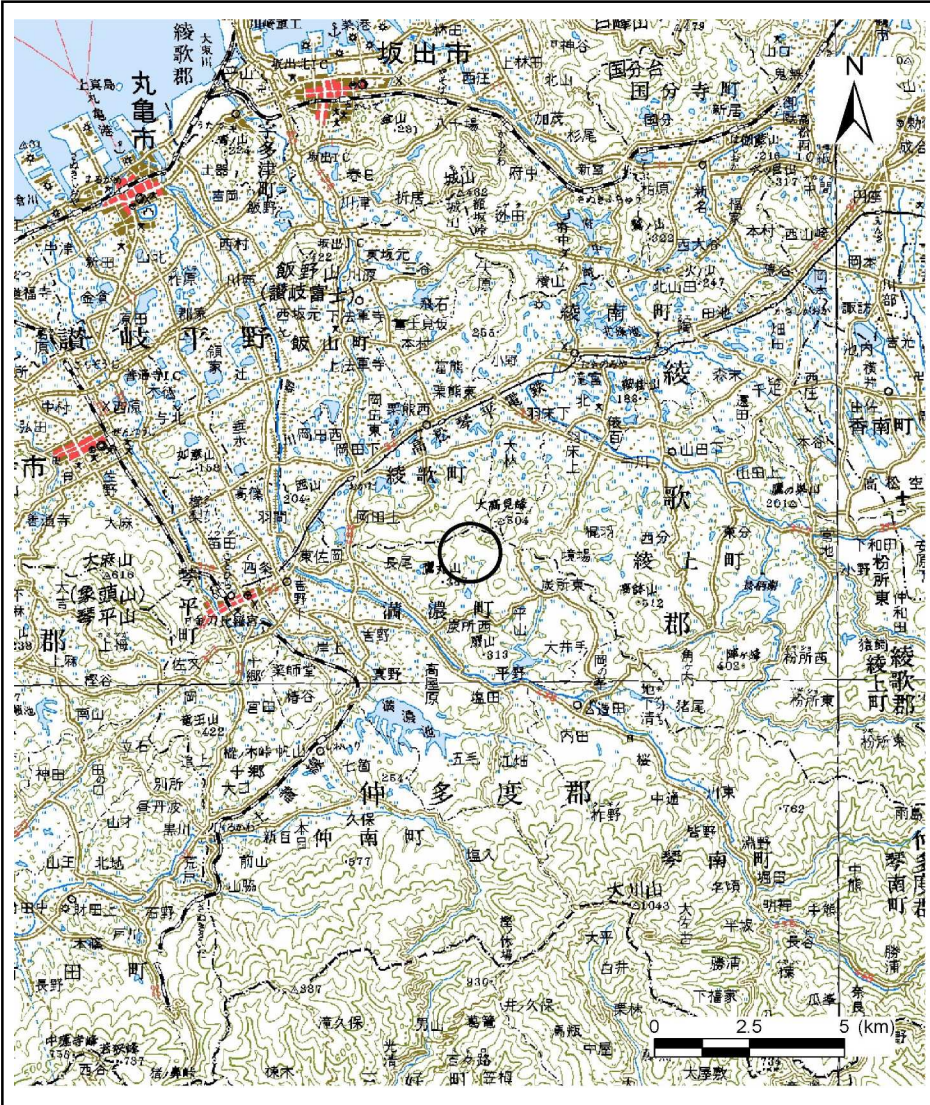
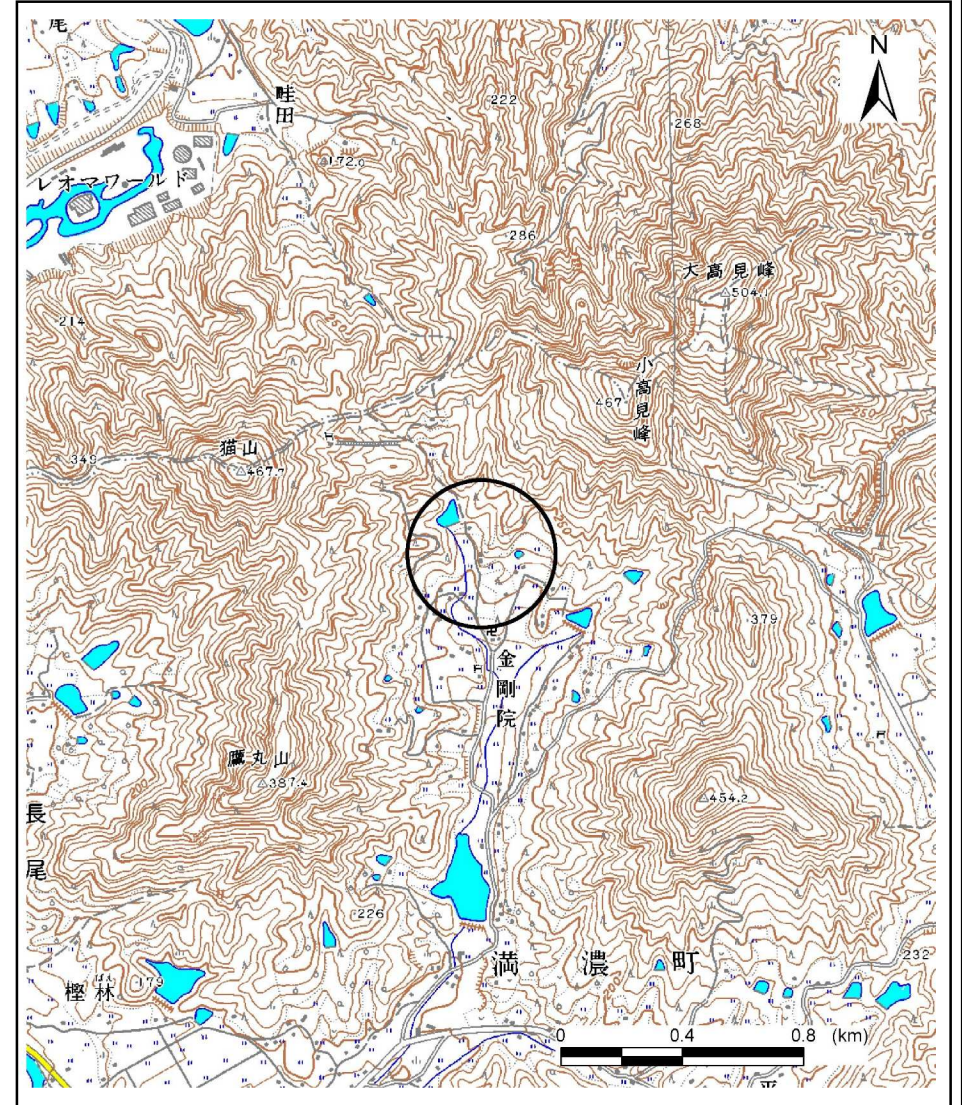


# 土砂災害警戒区域等の指定の公示に係る図書(その1)



(1/200,000)



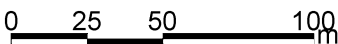
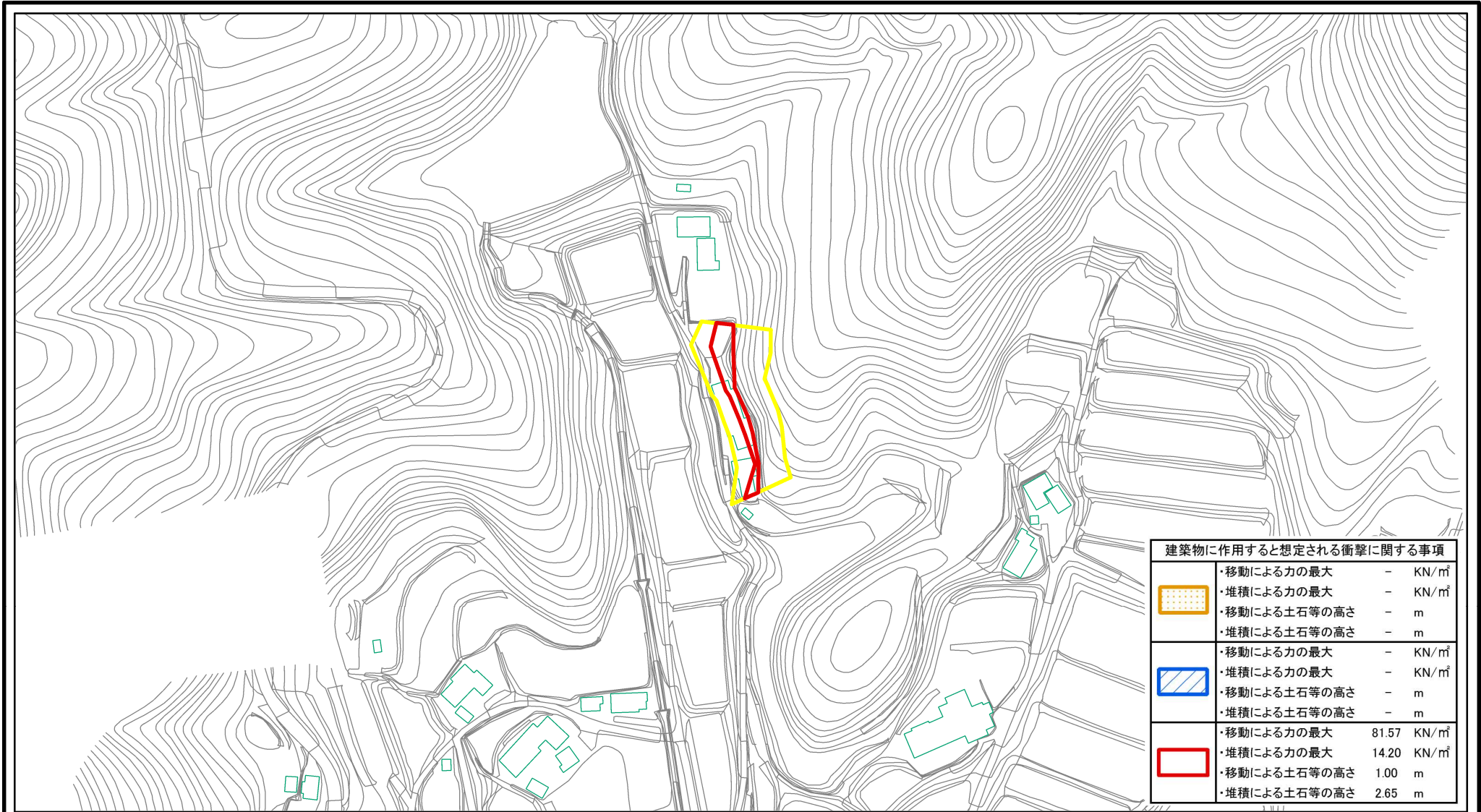
(1/25,000)

様式-1(急)  
土砂災害警戒区域・土砂災害特別警戒区域位置図

|         |                 |
|---------|-----------------|
| 自然現象の種類 | 急傾斜地の崩壊         |
| 区域番号    | Ⅱ-2251          |
| 区域名称    | 奥佐古2            |
| 所在地     | 香川県仲多度郡まんのう町炭所東 |

この地図は、国土地理院長の承認を得て、同院発行の数値地図20000(地図画像)及び数値地図25000(地図画像)を複製したものである。(承認番号 平25情複、第108号)

# 土砂災害警戒区域等の指定の公示に係る図書(その2)



| 建築物に作用すると想定される衝撃に関する事項 |              |                         |
|------------------------|--------------|-------------------------|
|                        | ・移動による力の最大   | - KN/m <sup>2</sup>     |
|                        | ・堆積による力の最大   | - KN/m <sup>2</sup>     |
|                        | ・移動による土石等の高さ | - m                     |
|                        | ・堆積による土石等の高さ | - m                     |
|                        | ・移動による力の最大   | - KN/m <sup>2</sup>     |
|                        | ・堆積による力の最大   | - KN/m <sup>2</sup>     |
|                        | ・移動による土石等の高さ | - m                     |
|                        | ・堆積による土石等の高さ | - m                     |
|                        | ・移動による力の最大   | 81.57 KN/m <sup>2</sup> |
|                        | ・堆積による力の最大   | 14.20 KN/m <sup>2</sup> |
|                        | ・移動による土石等の高さ | 1.00 m                  |
|                        | ・堆積による土石等の高さ | 2.65 m                  |

|                                              |                                                           |  |         |         |            |           |                 |
|----------------------------------------------|-----------------------------------------------------------|--|---------|---------|------------|-----------|-----------------|
| <b>様式-2(急)</b><br>土砂災害警戒区域・土砂災害特別警戒区域<br>区域図 | 土砂災害防止法施行令第二条の基準に該当する区域                                   |  | N       | 自然現象の種類 | 急傾斜地の崩壊    | 箇所番号      | II-2251         |
|                                              | 土砂災害防止法施行令第三条の基準に該当する区域                                   |  |         | 縮尺      | 告示番号       | 香川県告示第93号 | 箇所名             |
|                                              | 土砂等の(移動)高さが1m以下の場合、土砂等の移動による力が100kN/m <sup>2</sup> を超える区域 |  | 1:2,500 | 告示年月日   | 平成27年3月20日 | 所在地       | 香川県仲多度郡まんのう町炭所東 |
|                                              | 土砂等の堆積の高さが3mを超える区域                                        |  |         |         |            |           |                 |
| それ以外の区域                                      |                                                           |  |         |         |            |           |                 |