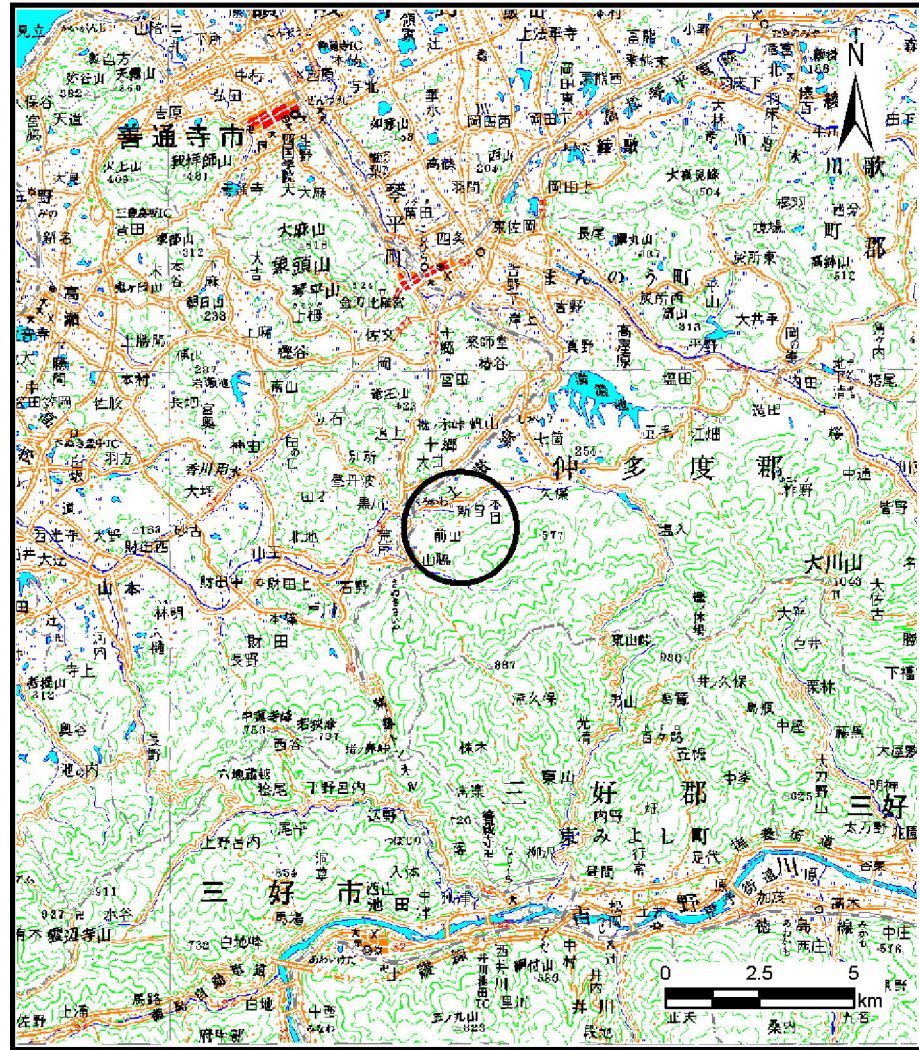
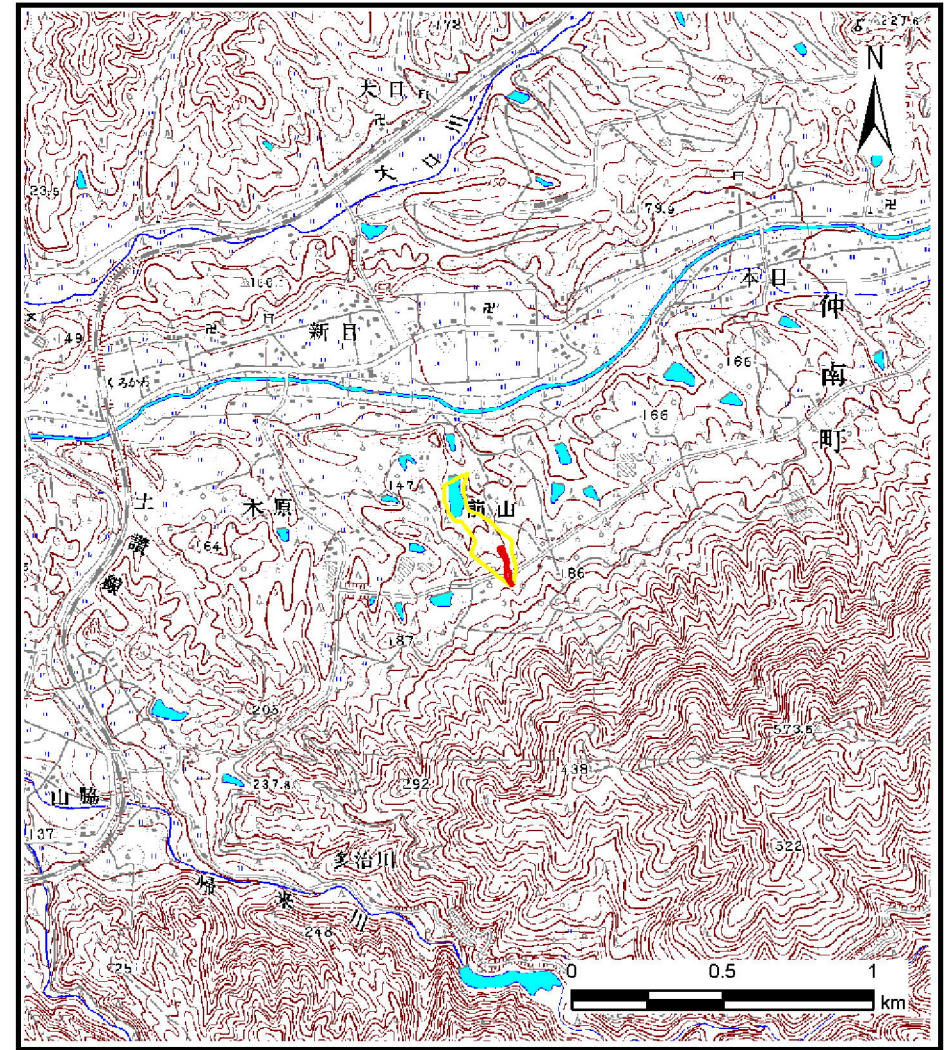


土砂災害警戒区域等の指定の公示に係る図書（その1）



(1/200,000)



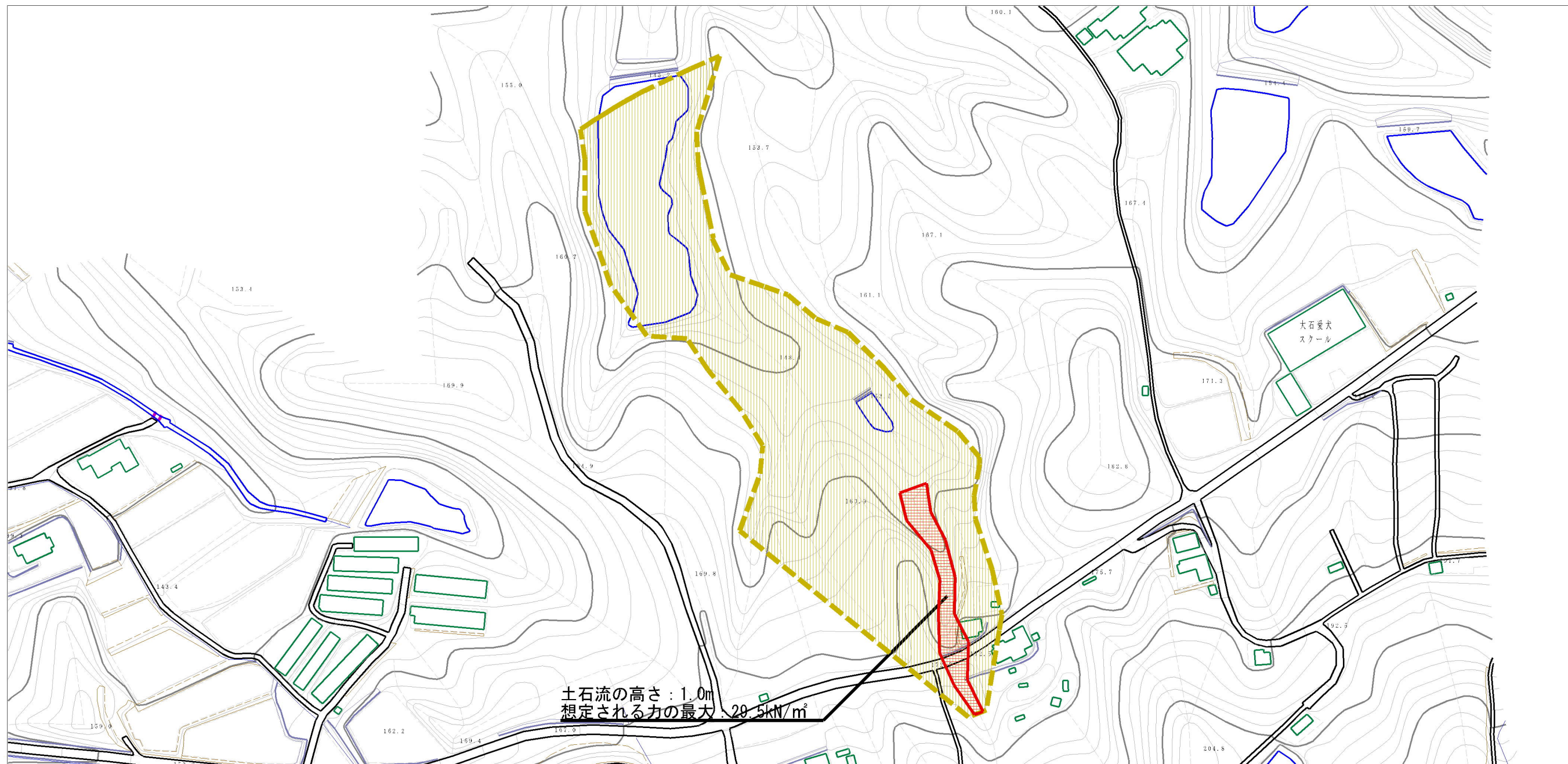
(1/25,000)

様式-1 (土)
土砂災害警戒区域・土砂災害特別警戒区域 位置図

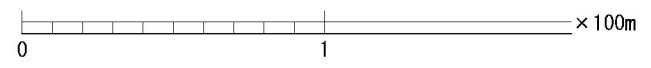
自然現象の種類	土石流
溪流番号	34-67-II
溪流名	新目南中川
所在地	仲多度郡まんのう町新目

この地図は、国土地理院長の承認を得て、同院発行の数値地図200000（地図画像）及び数値地図25000（地図画像）を複製したものである。（承認番号 平25情複、第108号）

土砂災害警戒区域等の指定の公示に係る図書（その2）

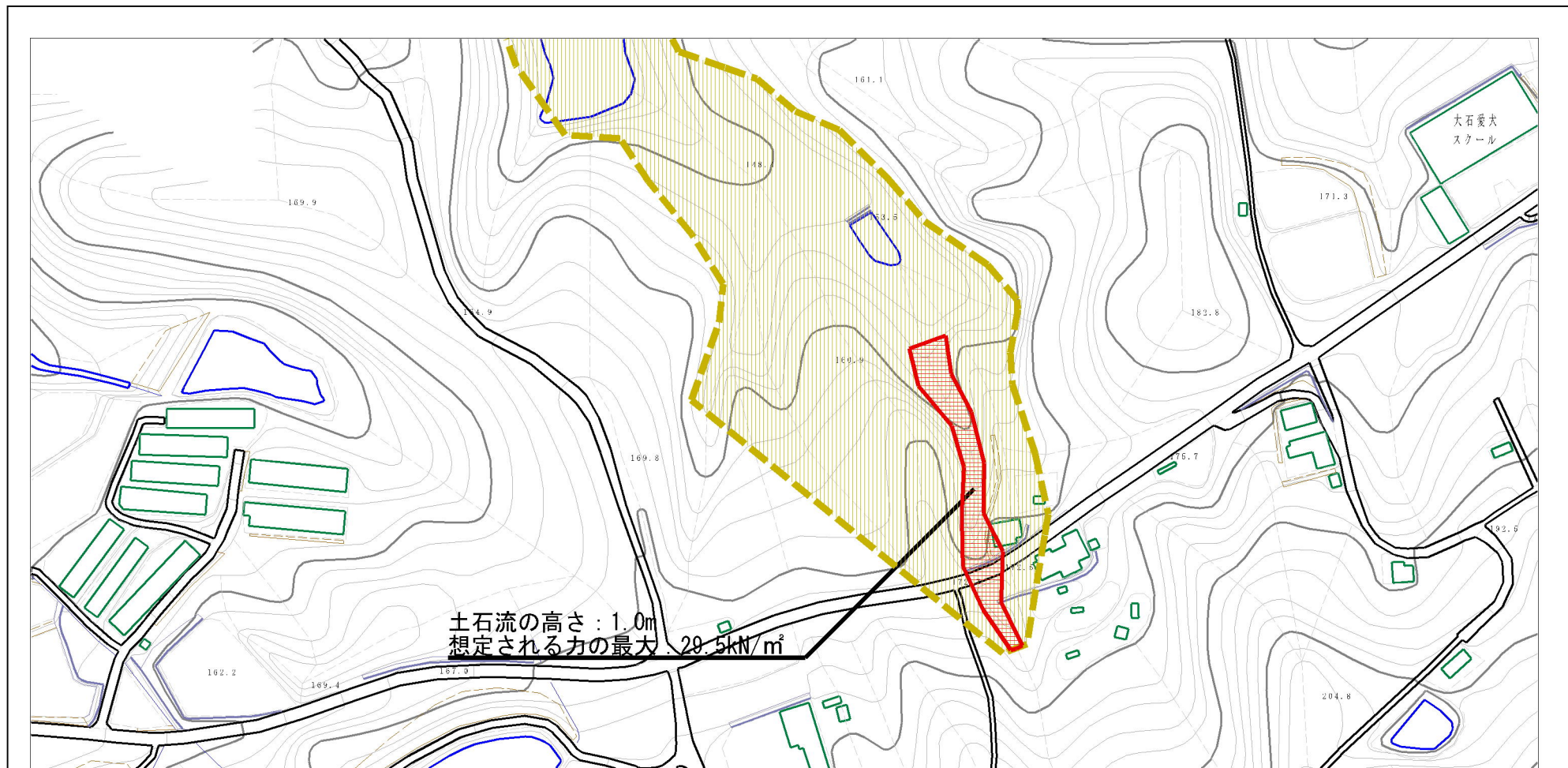


土石流の高さ：1.0m
想定される力の最大：20.5kN/m²

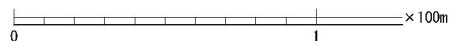


様式-2（土） 土砂災害警戒区域・土砂災害特別警戒区域 区域図（全体図）	土砂災害防止法施行令第2条の基準に該当する区域		縮尺 1:2,500	自然現象の種類	土石流	溪流番号	34-67-II
	土砂災害防止法施行令第3条の基準に該当する区域			告示番号	香川県告示第94号	溪流名	新目南中川
	それ以外の区域			告示年月日	平成27年3月20日	所在地	仲多度郡まんのう町新目

土砂災害警戒区域等の指定の公示に係る図書（その2）

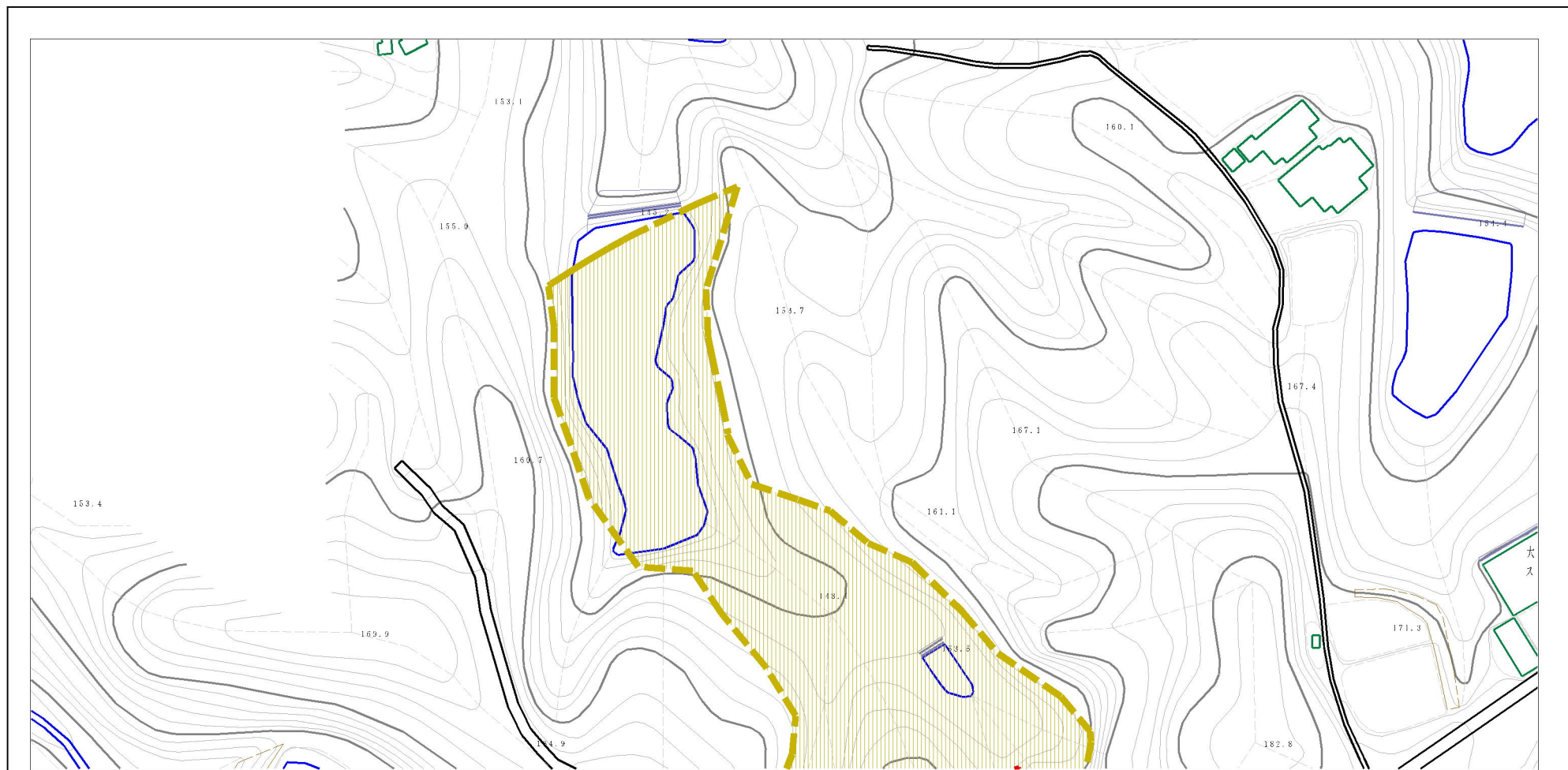


土石流の高さ：1.0m
想定される力の最大 29.5kN/m²



様式-2（土） 土砂災害警戒区域・土砂災害特別警戒区域 区域図	土砂災害防止法施行令第二条の基準に該当する区域		自然現象 の種類 土石流	溪流番号 34-67-II	
	土砂災害防止法施行令第三条の基準に該当する区域	土石流の高さが1mを超える場合、土石等の移動による力が50kN/m ² を超える区域 			告示番号 香川県告示第94号
	土石流の高さが1mを超える場合、土石等の移動による力が50kN/m ² 以下の区域 	告示年月日 平成27年3月20日			
	それ以外の区域		所在地 仲多度郡まんのう町新目		
縮尺 1:2,500			溪流名 新目南中川		

土砂災害警戒区域等の指定の公示に係る図書（その2）



0 1 ×100m

様式-2（土）

土砂災害警戒区域・土砂災害特別警戒区域
区域図

土砂災害防止法施行令第二条の基準に該当する区域



自然現象
の種類

土石流

溪流番号

34-67-II

土砂災害防止
法施行令第三
条の基準に該
当する区域

土石流の高さが1mを超える場合、土石等の
移動による力が50kN/m²を超える区域



縮尺
1:2,500

告示番号

香川県告示第94号

溪流名

新目南中川

土石流の高さが1mを超える場合、土石等の
移動による力が50kN/m²以下の区域



告示年月日

平成27年3月20日

所在地

仲多度郡まんのう町新目

それ以外の区域

