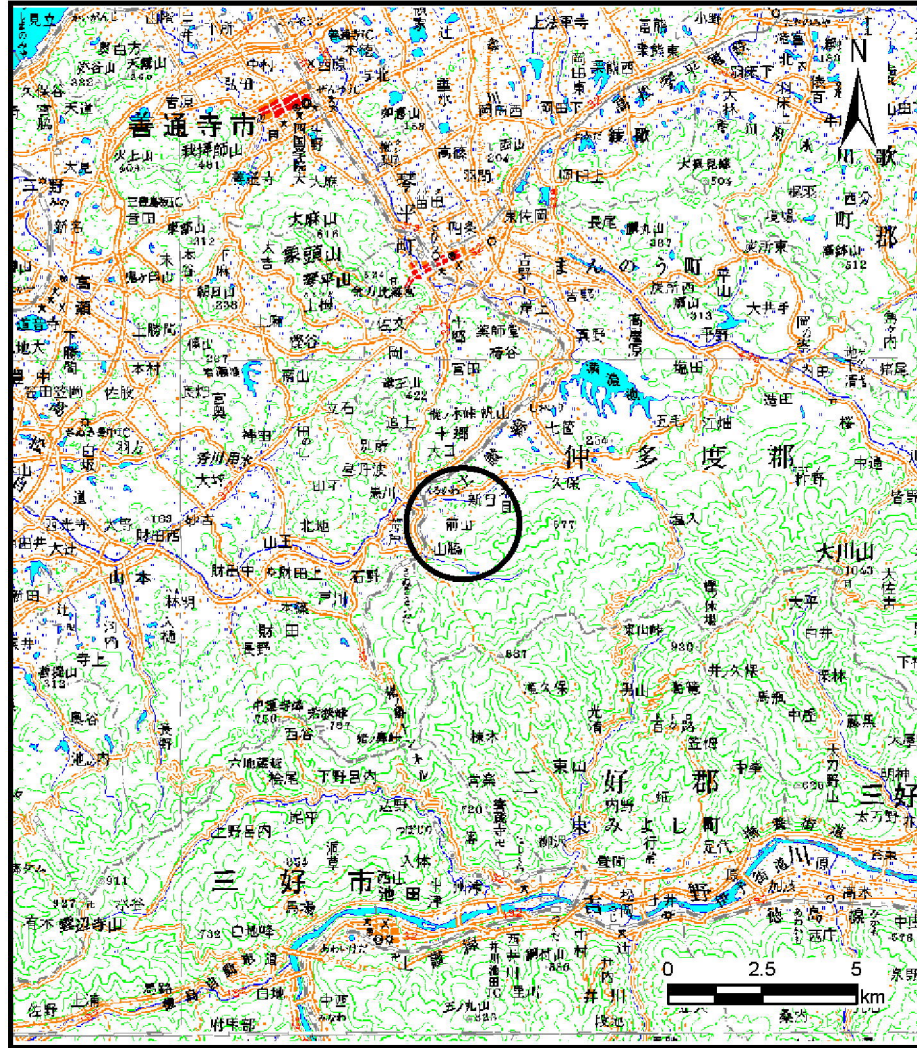
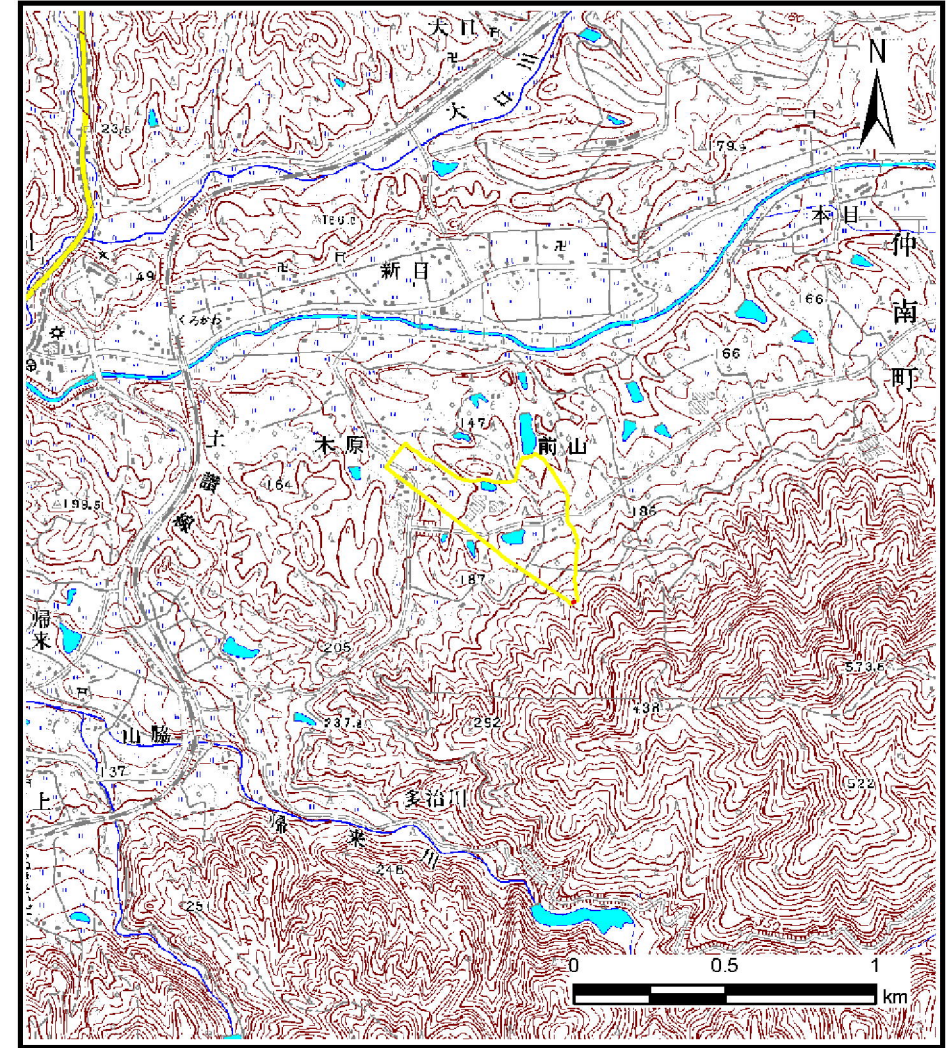


# 土砂災害警戒区域等の指定の公示に係る図書（その1）



(1/200,000)



(1/25,000)

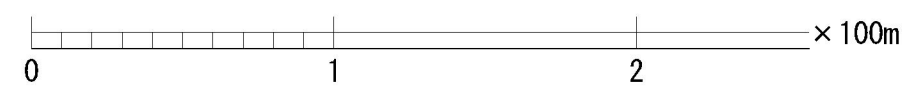
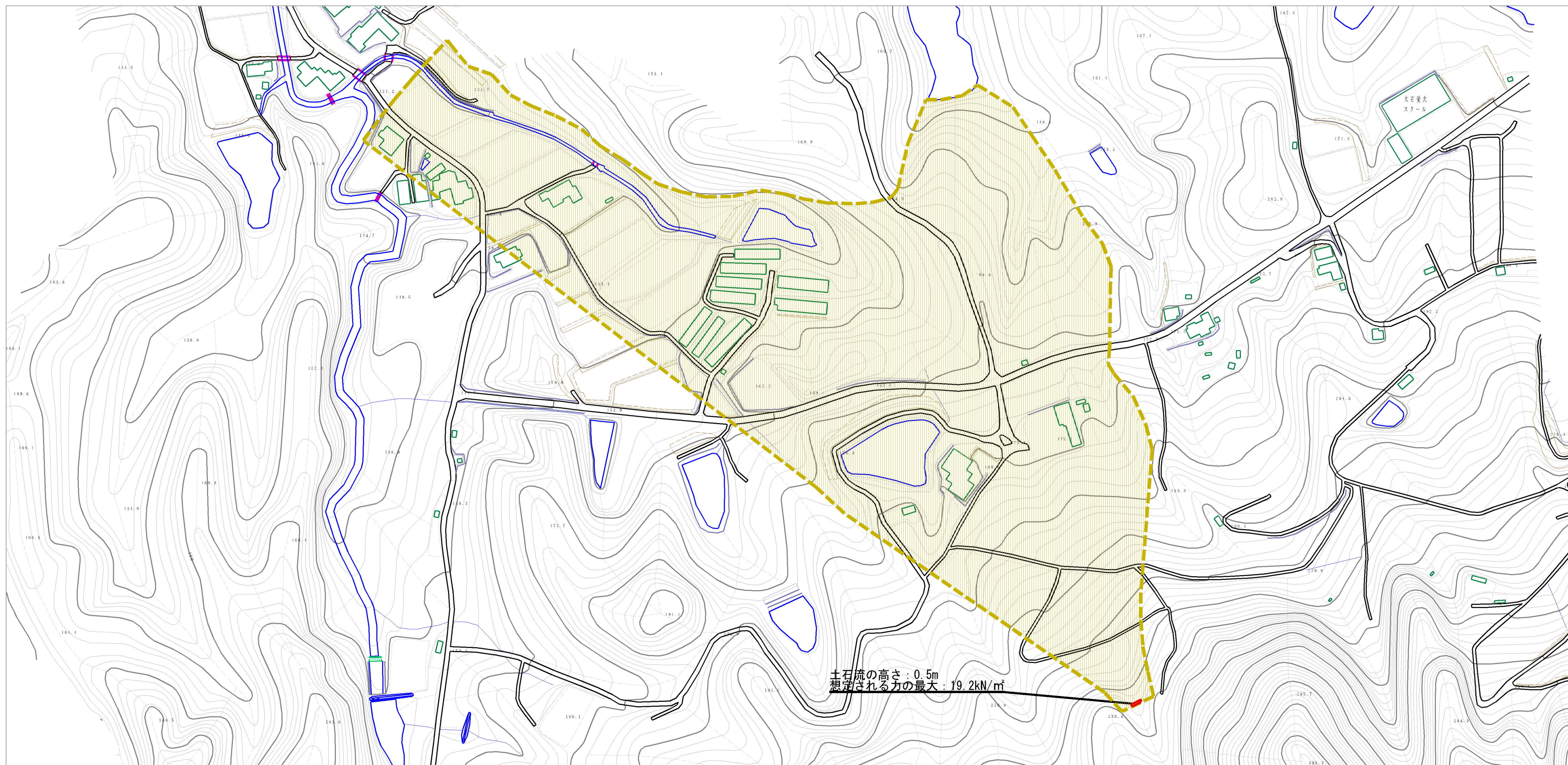
様式-1 (土)  
土砂災害警戒区域・土砂災害特別警戒区域 位置図

自然現象の種類	土石流
溪流番号	34-40-I-1
溪流名	新目南下川
所在地	仲多度郡まんのう町新目

この地図は、国土地理院長の承認を得て、同院発行の数値地図20000（地図画像）及び数値地図25000（地図画像）を複製したものである。（承認番号 平25情複、第108号）



土石災害警戒区域等の指定の公示に係る図書（その2）



土石流の高さ：0.5m  
想定される力の最大：19.2kN/m<sup>2</sup>

様式-2（土） 土石災害警戒区域・土石災害特別警戒区域 区域図（全体図）	土石災害防止法施行令第二条の基準に該当する区域		自然現象の種類 土石流	溪流番号 34-40-I-1		
	土石災害防止法施行令第三条の基準に該当する区域				告示番号 香川県告示第94号	溪流名 新目南下川
	それ以外の区域				告示年月日 平成27年3月20日	所在地 仲多度郡まんのう町新目
			縮尺 1:2,500			

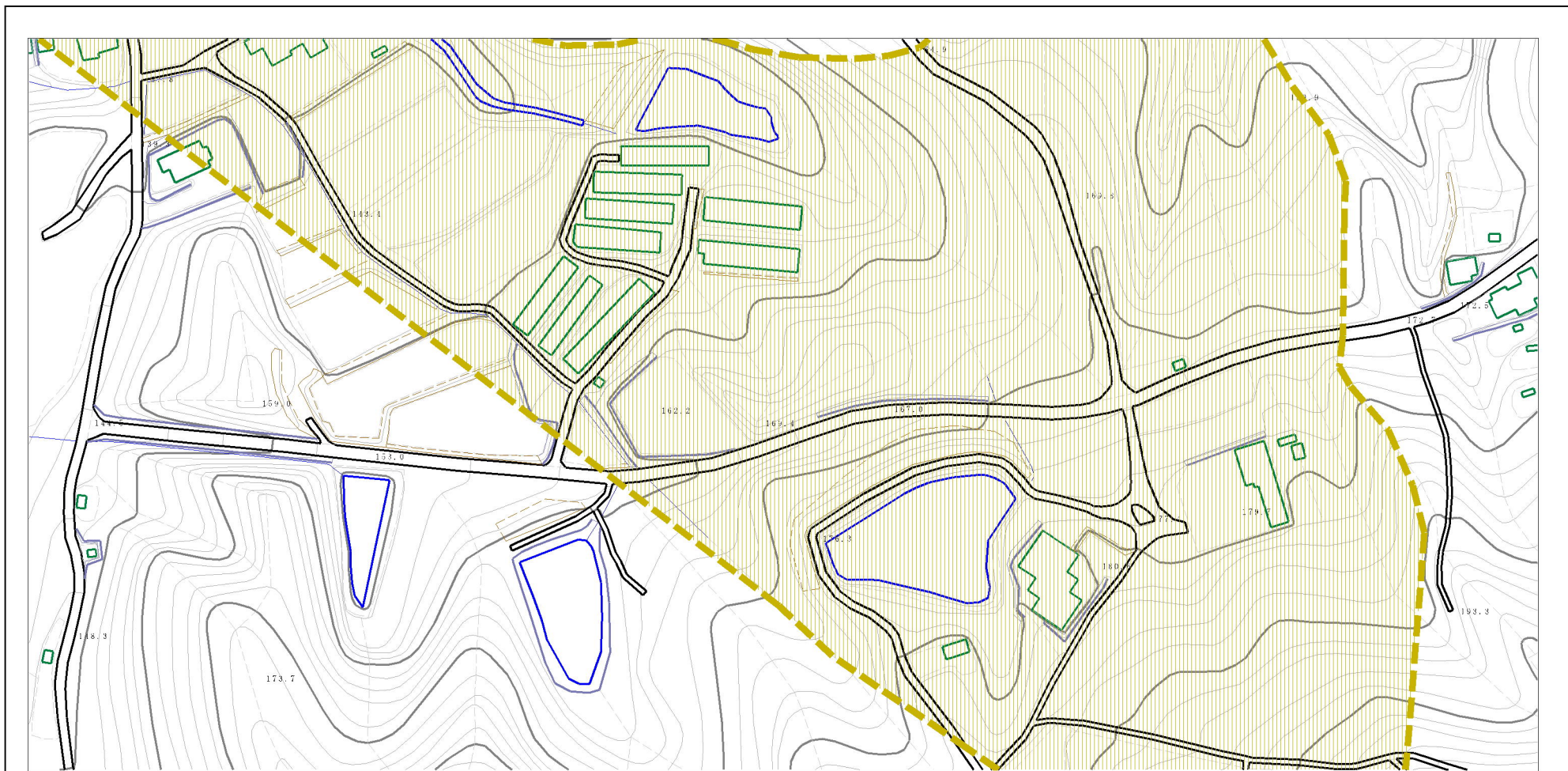


# 土砂災害警戒区域等の指定の公示に係る図書（その2）



様式-2（土） 土砂災害警戒区域・土砂災害特別警戒区域図	土砂災害防止法施行令第二条の基準に該当する区域		自然現象の種類 土石流	溪流番号 34-40-I-1		
	土砂災害防止法施行令第三条の基準に該当する区域				告示番号	香川県告示第94号
	土砂災害防止法施行令第三条の基準に該当する区域				告示年月日	平成27年3月20日
	それ以外の区域				所在地	仲多度郡まんのう町新目
			縮尺 1:2,500	溪流名 新目南下川		

# 土砂災害警戒区域等の指定の公示に係る図書（その2）



様式-2（土）

土砂災害警戒区域・土砂災害特別警戒区域図

土砂災害防止法施行令第二条の基準に該当する区域



自然現象の種類

土石流

溪流番号

34-40-I-1

土砂災害防止法施行令第三条の基準に該当する区域

土石流の高さが1mを超える場合、土石等の移動による力が50kN/m<sup>2</sup>を超える区域



縮尺  
1:2,500

告示番号

香川県告示第94号

溪流名

新目南下川

土石流の高さが1mを超える場合、土石等の移動による力が50kN/m<sup>2</sup>以下の区域



告示年月日

平成27年3月20日

所在地

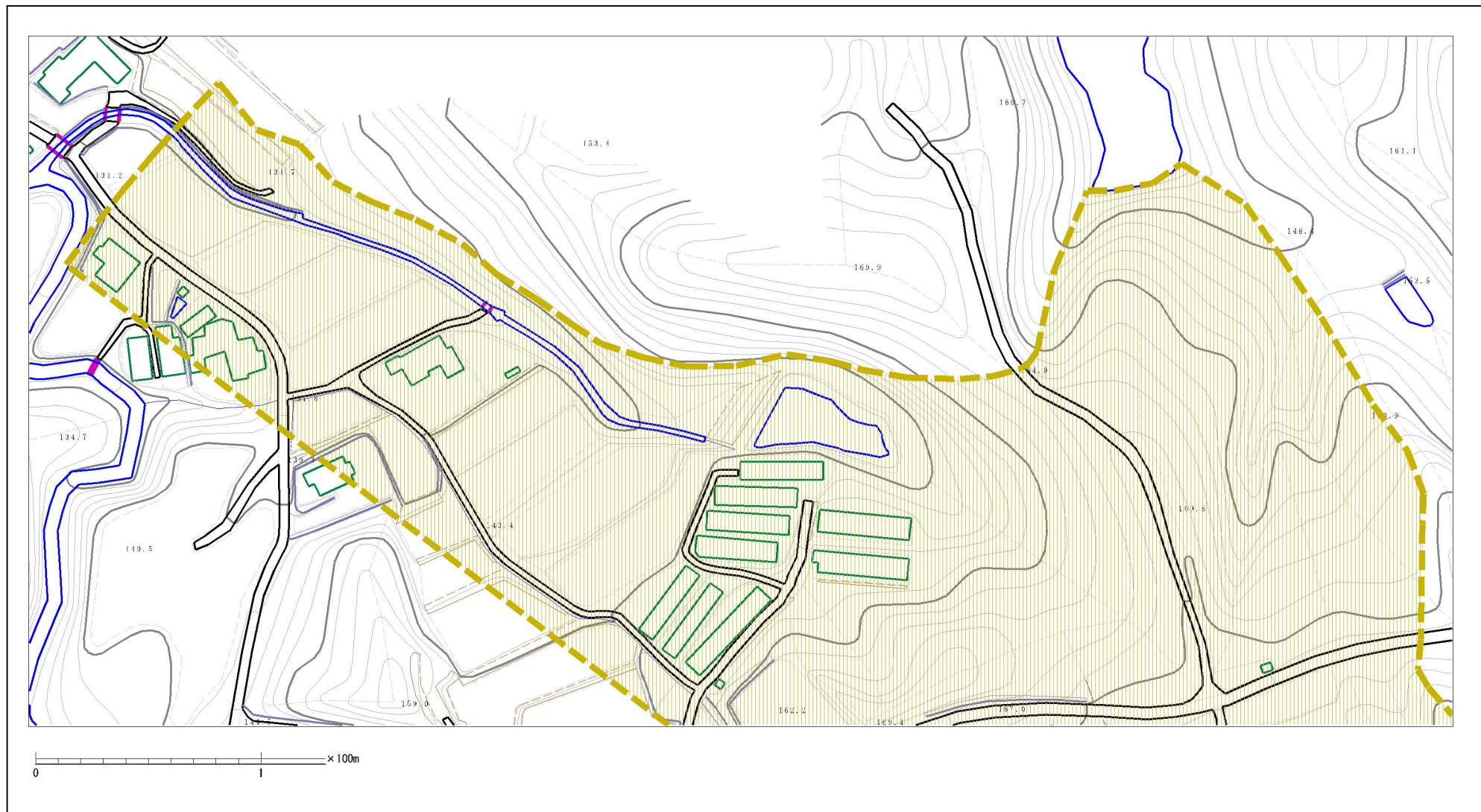
仲多度郡まんのう町新目

それ以外の区域





## 土砂災害警戒区域等の指定の公示に係る図書（その2）



様式-2（土） 土砂災害警戒区域・土砂災害特別警戒区域 区域図	土砂災害防止法施行令第二条の基準に該当する区域		 縮尺 1:2,500	自然現象の種類	土石流	溪流番号	34-40-I-1	
	土砂災害防止法施行令第三条の基準に該当する区域	土石流の高さが1mを超える場合、土石等の移動による力が50kN/m <sup>2</sup> を超える区域			告示番号	香川県告示第94号	溪流名	新目南下川
		土石流の高さが1mを超える場合、土石等の移動による力が50kN/m <sup>2</sup> 以下の区域			告示年月日	平成27年3月20日	所在地	仲多度郡まんのう町新目
それ以外の区域	