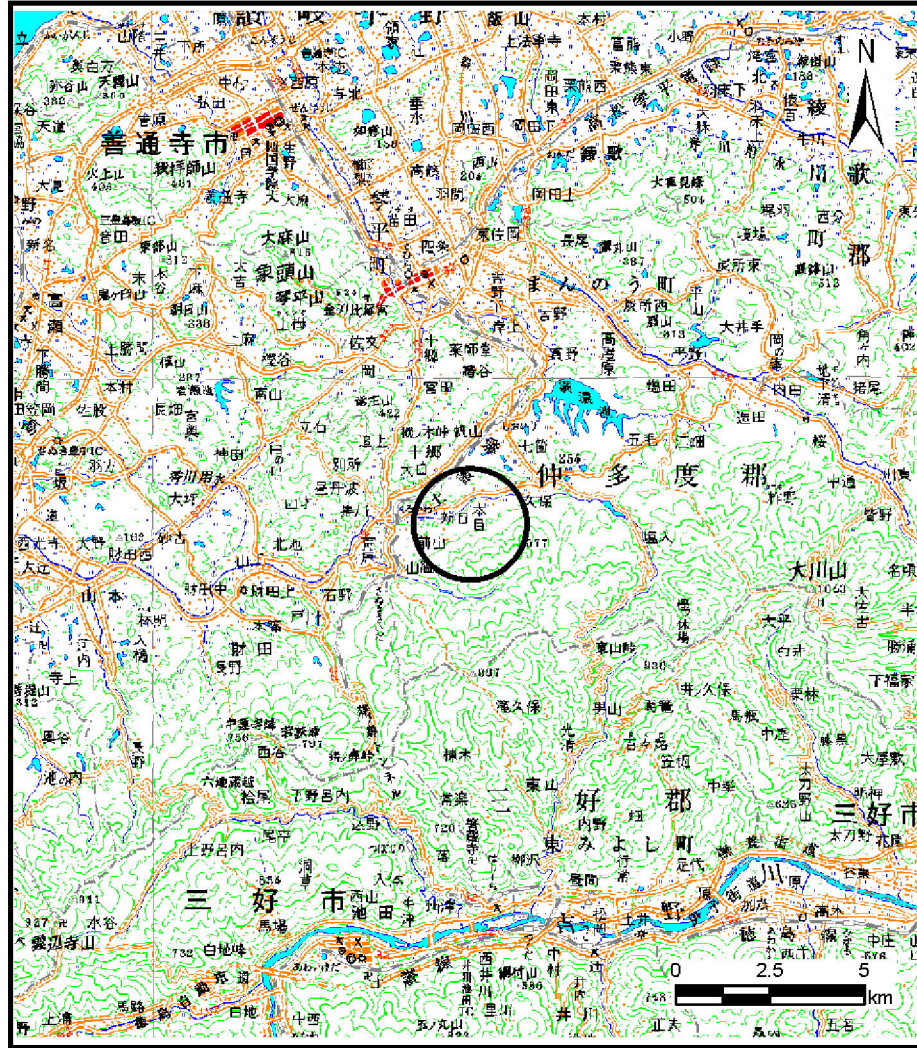
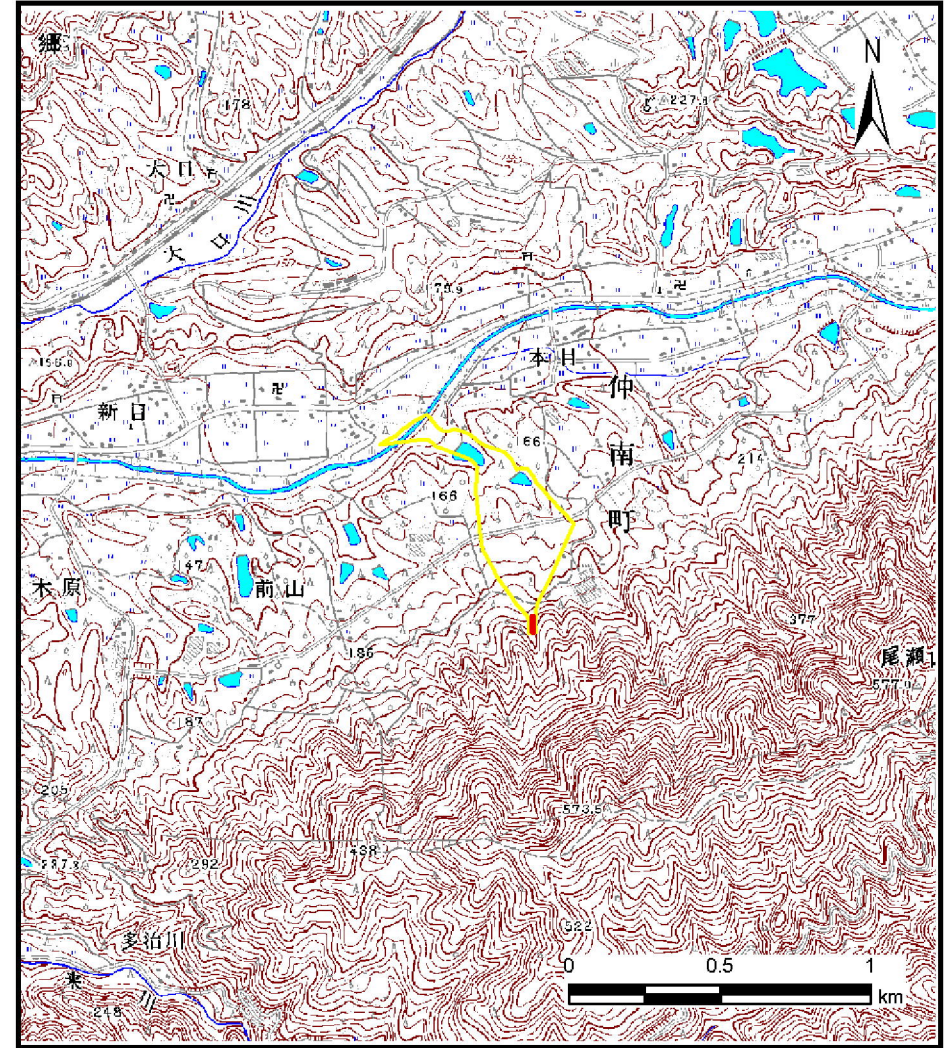


# 土砂災害警戒区域等の指定の公示に係る図書（その1）



(1/200,000)



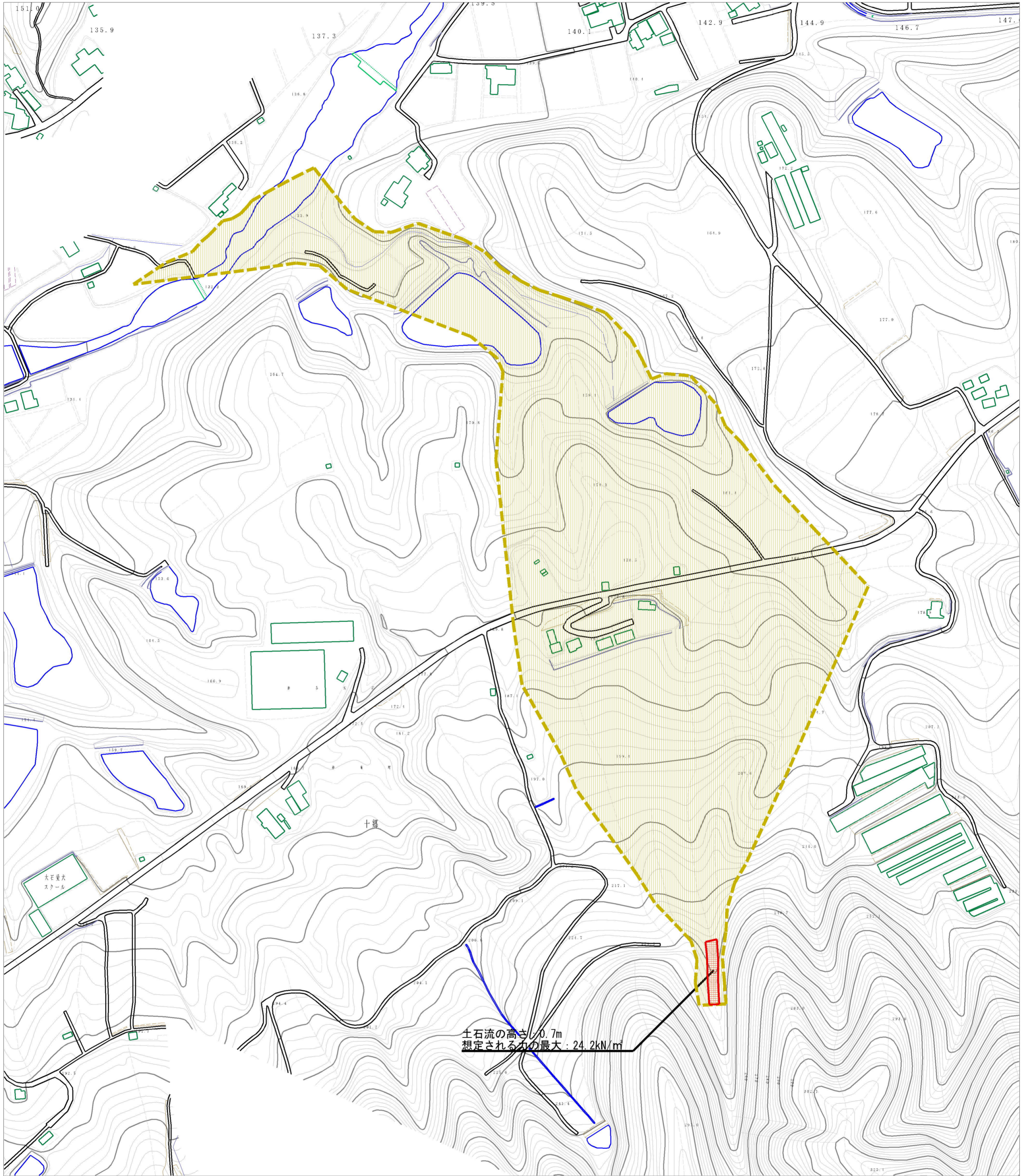
(1/25,000)

様式-1 (土)  
土砂災害警戒区域・土砂災害特別警戒区域 位置図

自然現象の種類	土石流
溪流番号	34-65-Ⅱ
溪流名	本目南下川
所在地	仲多度郡まんのう町七箇

この地図は、国土地理院長の承認を得て、同院発行の数値地図20000（地図画像）及び数値地図25000（地図画像）を複製したものである。（承認番号 平25情複、第108号）

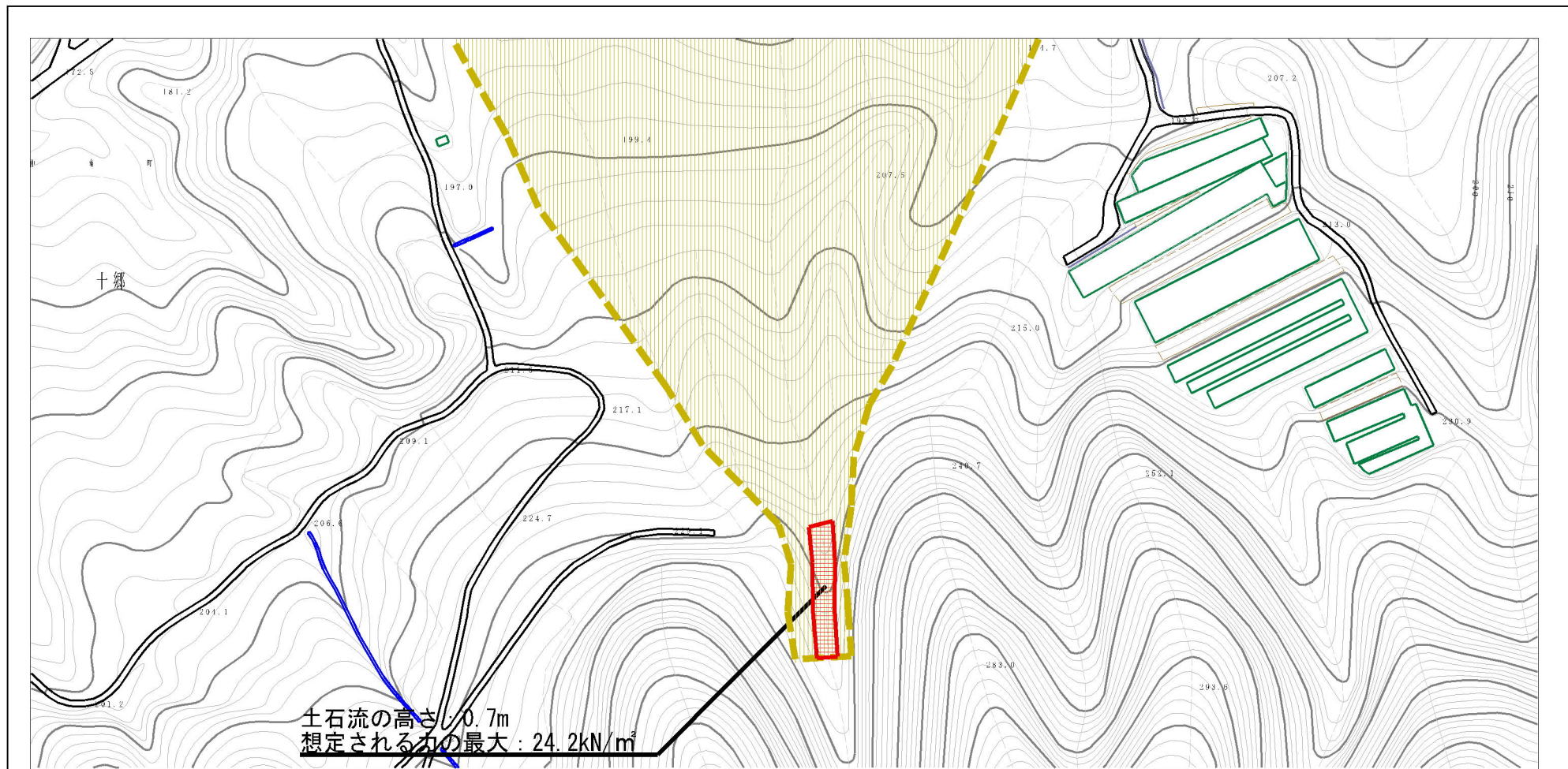
土砂災害警戒区域等の指定の公示に係る図書（その2）



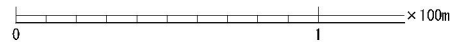
0 1 × 100m

様式-2（土） 土砂災害警戒区域・土砂災害特別警戒区域 区域図（全体図）	土砂災害防止法施行令第2条の基準に該当する区域		自然現象 の種類 土石流	渓流番号 34-65-II		
	土砂災害防止法施行令第3条の基準に該当する区域				告示番号	香川県告示第94号
	それ以外の区域				告示年月日	平成27年3月20日
			縮尺	1:2,500		
			所在地	仲多度郡まんのう町七箇		

# 土砂災害警戒区域等の指定の公示に係る図書（その2）



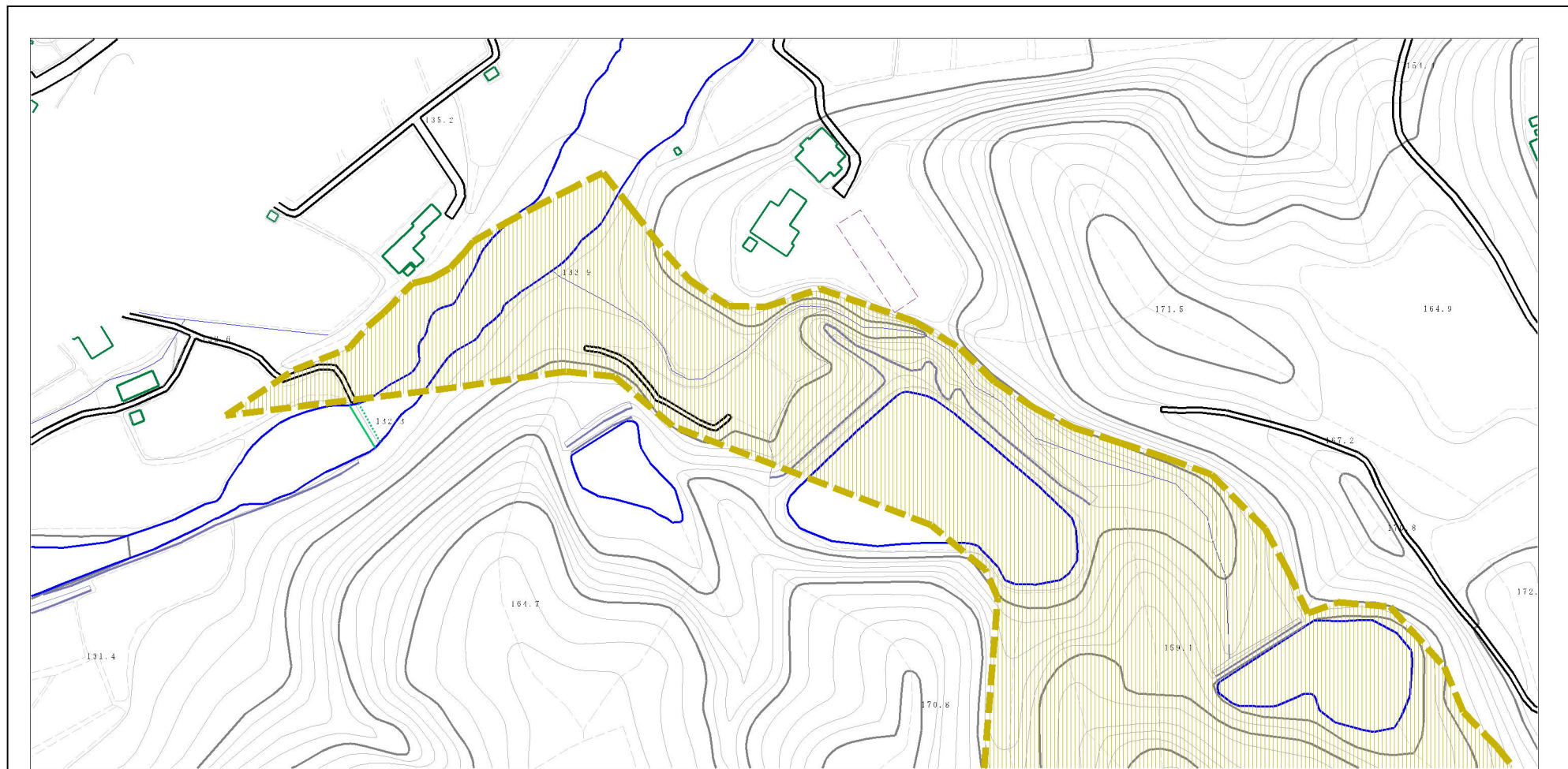
土石流の高さ: 0.7m  
 想定される力の最大: 24.2kN/m<sup>2</sup>



様式-2 (土) 土砂災害警戒区域・土砂災害特別警戒区域 区域図	土砂災害防止法施行令第二条の基準に該当する区域		N  縮尺 1:2,500	自然現象の種類	土石流	溪流番号	34-65-II
	土砂災害防止法施行令第三条の基準に該当する区域			告示番号	香川県告示第94号	溪流名	本目南下川
	土石流の高さが1mを超える場合、土石等の移動による力が50kN/m <sup>2</sup> を超える区域			告示年月日	平成27年3月20日	所在地	仲多度郡まんのう町七箇
	土石流の高さが1mを超える場合、土石等の移動による力が50kN/m <sup>2</sup> 以下の区域						
	それ以外の区域						



# 土砂災害警戒区域等の指定の公示に係る図書（その2）



0  × 100m

様式-2（土） 土砂災害警戒区域・土砂災害特別警戒区域図	土砂災害防止法施行令第二条の基準に該当する区域		 縮尺 1:2,500	自然現象の種類	土石流	溪流番号	34-65-II
	土砂災害防止法施行令第三条の基準に該当する区域	土石流の高さが1mを超える場合、土石等の移動による力が50kN/m <sup>2</sup> を超える区域			告示番号	香川県告示第94号	溪流名
		土石流の高さが1mを超える場合、土石等の移動による力が50kN/m <sup>2</sup> 以下の区域		告示年月日	平成27年3月20日	所在地	仲多度郡まんのう町七箇
		それ以外の区域					