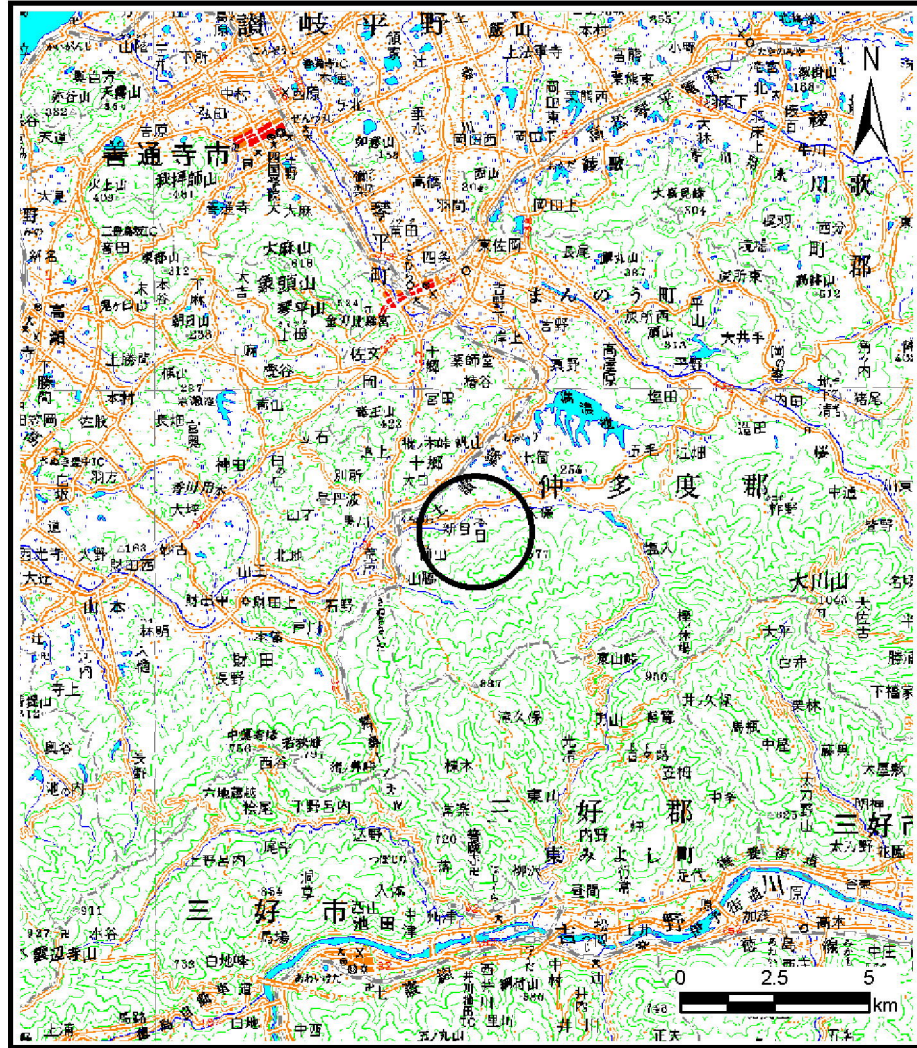
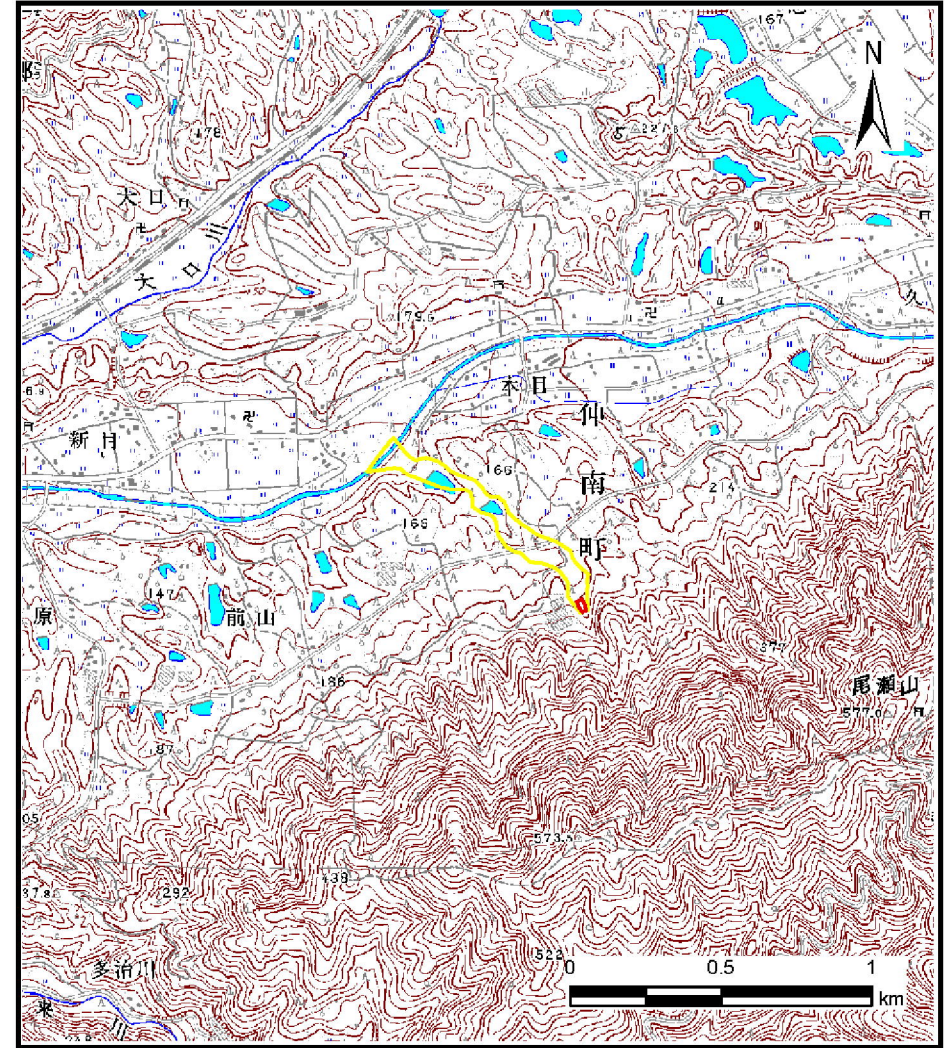


# 土砂災害警戒区域等の指定の公示に係る図書（その1）



(1/200,000)



(1/25,000)

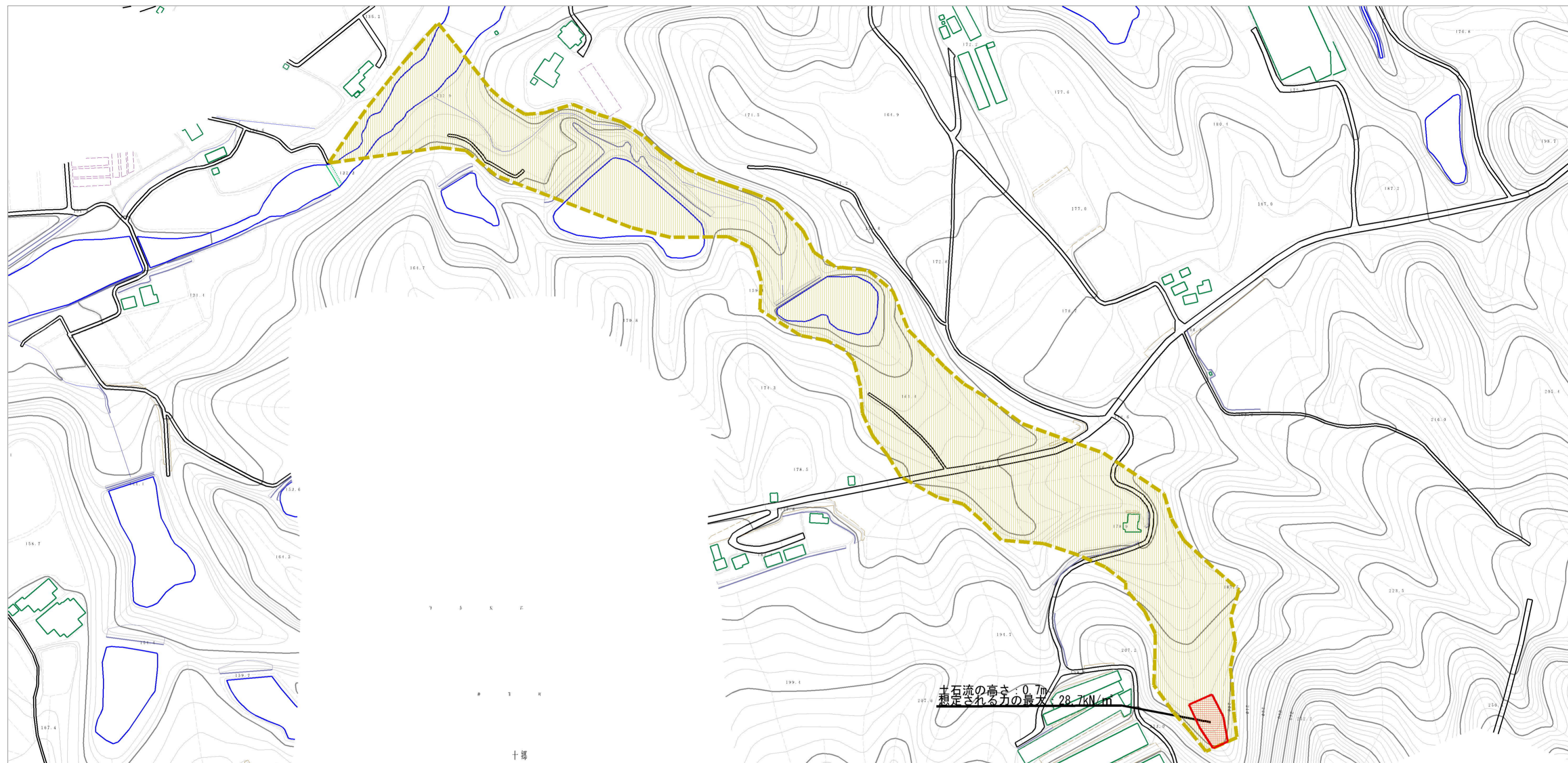
様式-1 (土)  
土砂災害警戒区域・土砂災害特別警戒区域 位置図

自然現象の種類	土石流
溪流番号	34-64-Ⅱ-1
溪流名	本目南川
所在地	仲多度郡まんのう町七箇

この地図は、国土地理院長の承認を得て、同院発行の数値地図20000（地図画像）及び数値地図25000（地図画像）を複製したものである。（承認番号 平25情複、第108号）



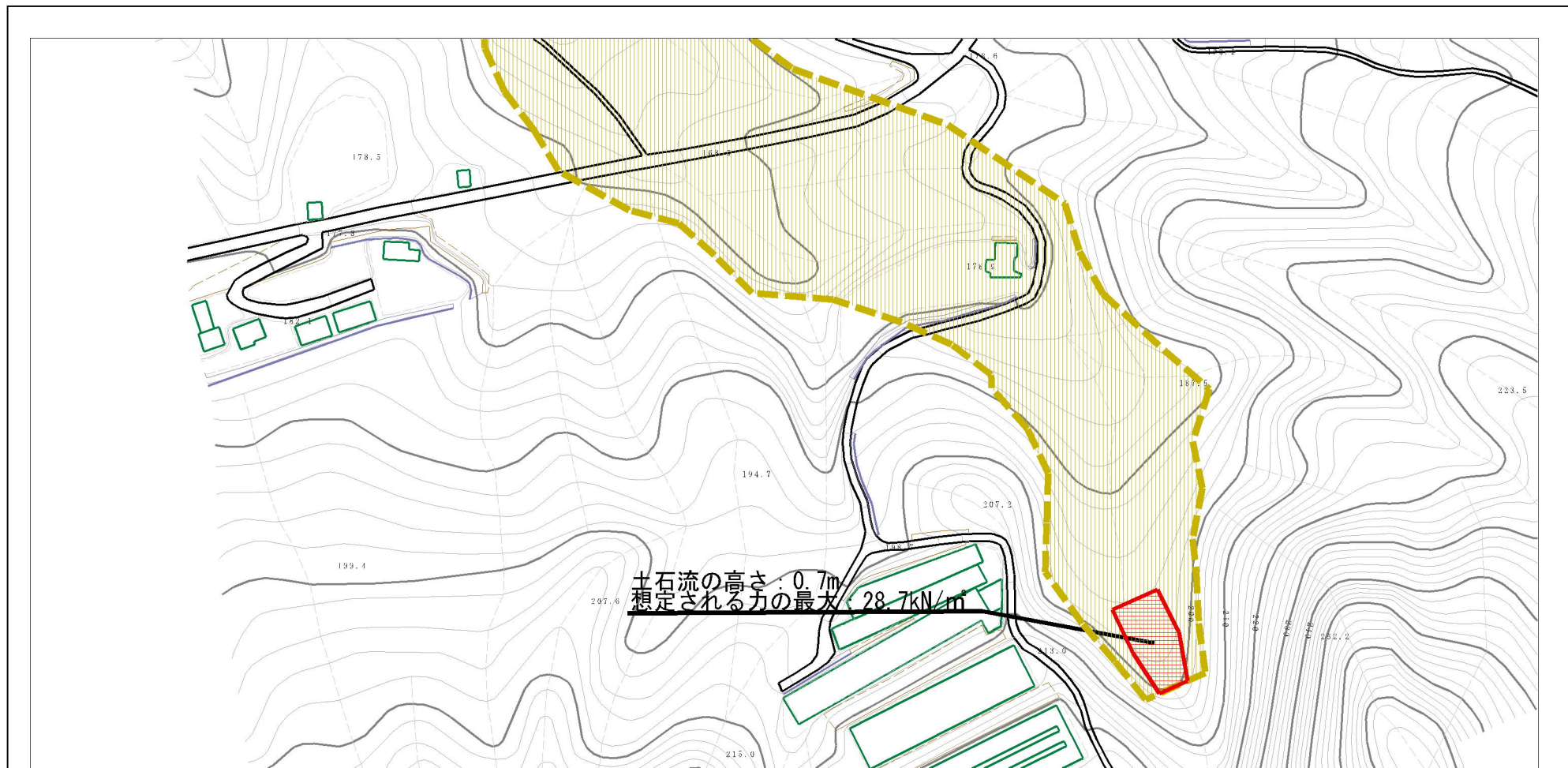
土砂災害警戒区域等の指定の公示に係る図書（その2）








様式-2（土） 土砂災害警戒区域・土砂災害特別警戒区域 区域図（全体図）	土砂災害防止法施行令第二条の基準に該当する区域		自然現象の種類 土石流	溪流番号 34-64-II-1		
	土砂災害防止法施行令第三条の基準に該当する区域				告示番号 香川県告示第94号	溪流名 本目南川
	それ以外の区域				告示年月日 平成27年3月20日	所在地 仲多度郡まんのう町七箇
			縮尺 1:2,500			



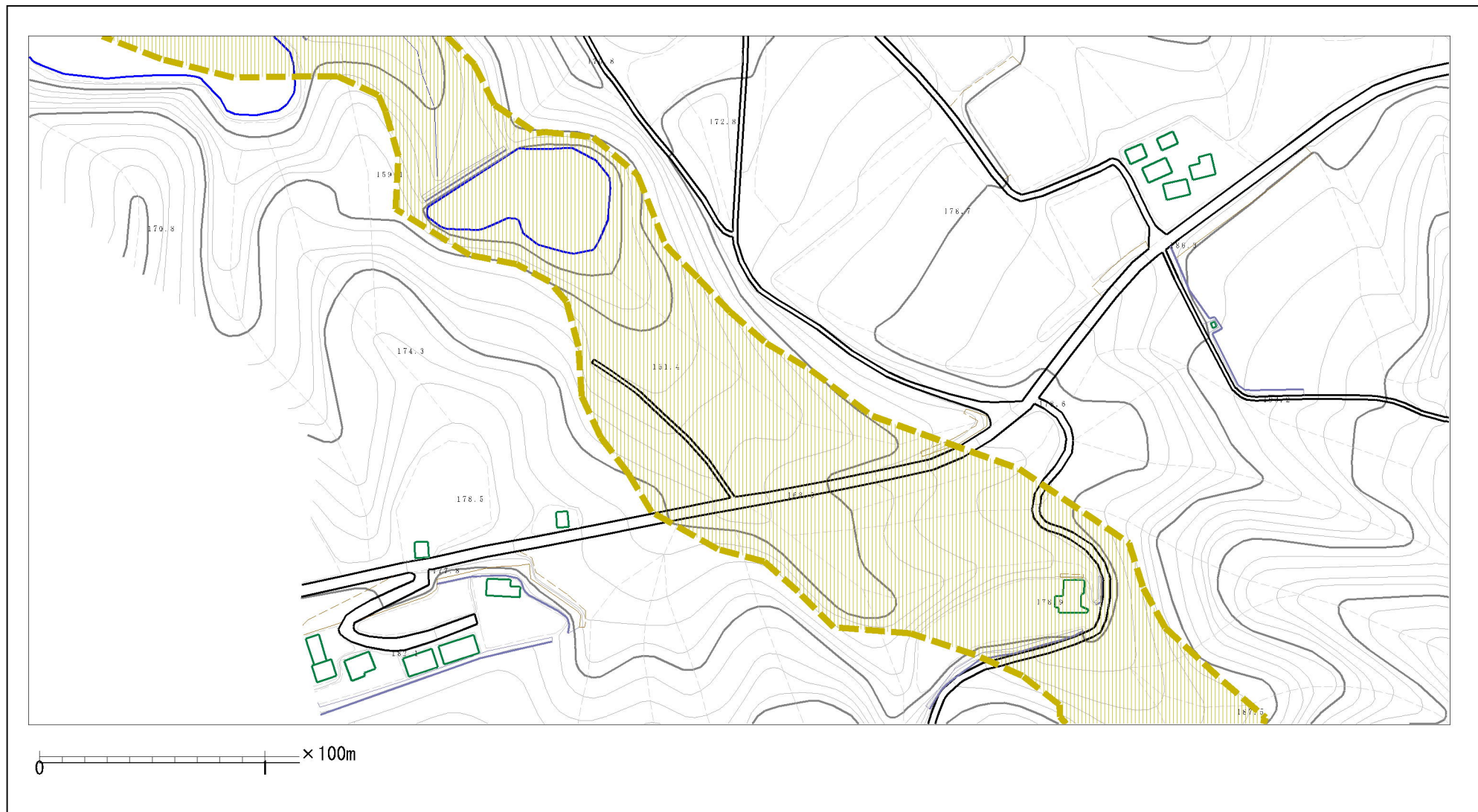
# 土砂災害警戒区域等の指定の公示に係る図書（その2）



0 1 ×100m

様式-2（土） 土砂災害警戒区域・土砂災害特別警戒区域 区域図	土砂災害防止法施行令第二条の基準に該当する区域			 縮尺 1:2,500	自然現象の種類	土石流	溪流番号	34-64-II-1
	土砂災害防止法施行令第三条の基準に該当する区域				  	告示番号	香川県告示第94号	溪流名
	土砂災害防止法施行令第三条の基準に該当する区域		告示年月日			平成27年3月20日	所在地	仲多度郡まんのう町七箇
	それ以外の区域							

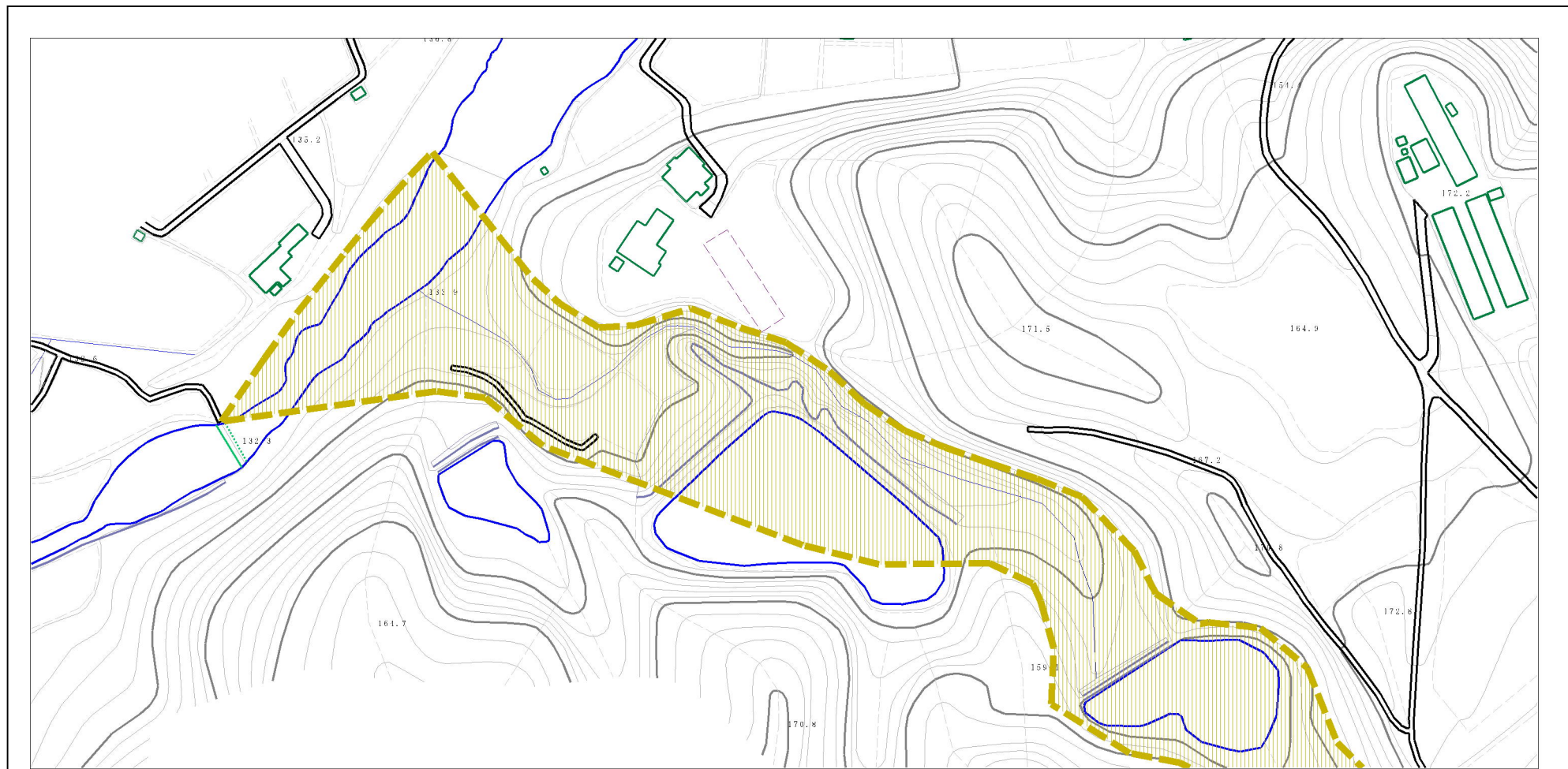
# 土砂災害警戒区域等の指定の公示に係る図書（その2）



様式-2（土） 土砂災害警戒区域・土砂災害特別警戒区域 区域図	土砂災害防止法施行令第二条の基準に該当する区域		N  縮尺 1:2,500	自然現象の種類	土石流	溪流番号	34-64-II-1
	土砂災害防止法施行令第三条の基準に該当する区域			告示番号	香川県告示第94号	溪流名	本目南川
	土砂災害防止法施行令第三条の基準に該当する区域			告示年月日	平成27年3月20日	所在地	仲多度郡まんのう町七箇
	それ以外の区域						



# 土砂災害警戒区域等の指定の公示に係る図書（その2）



0 × 100m

様式-2（土） 土砂災害警戒区域・土砂災害特別警戒区域 区域図	土砂災害防止法施行令第二条の基準に該当する区域		縮尺 1:2,500	自然現象の種類 土石流	溪流番号 34-64-II-1
	土砂災害防止法施行令第三条の基準に該当する区域			告示番号 香川県告示第94号	溪流名 本目南川
	それ以外の区域			告示年月日 平成27年3月20日	所在地 仲多度郡まんのう町七箇