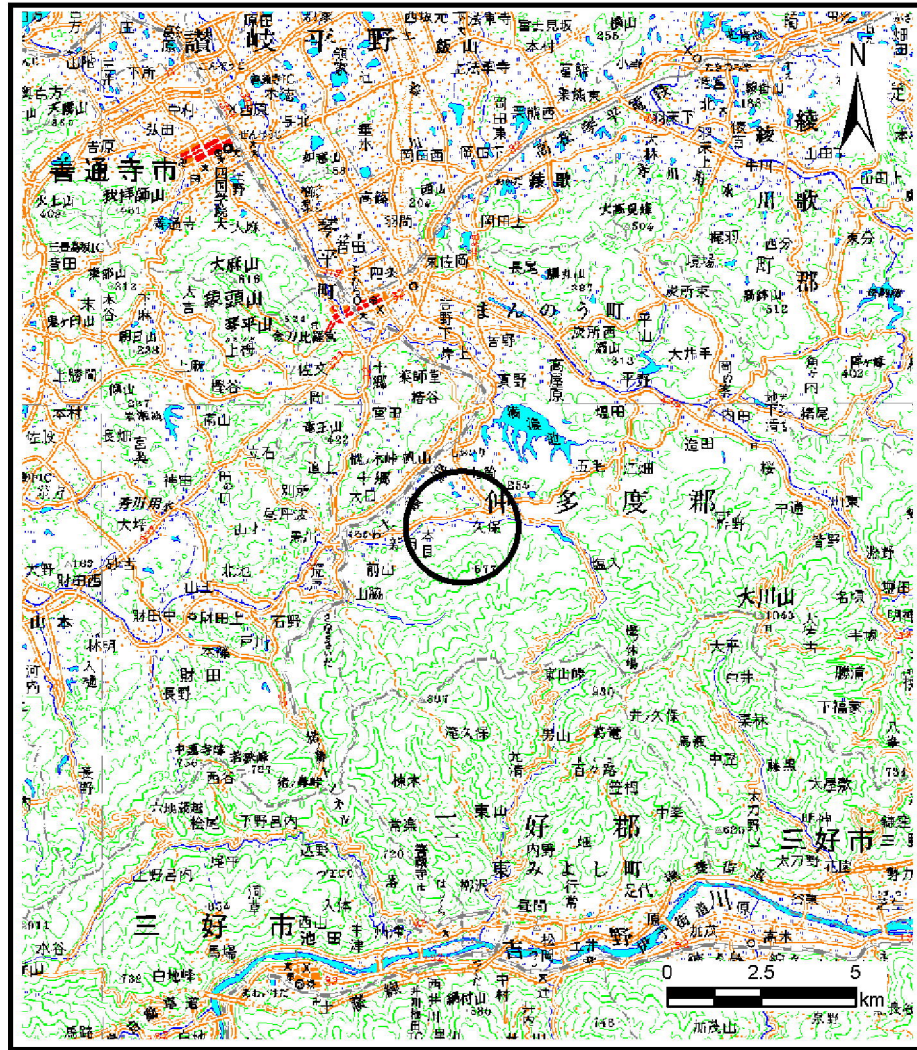
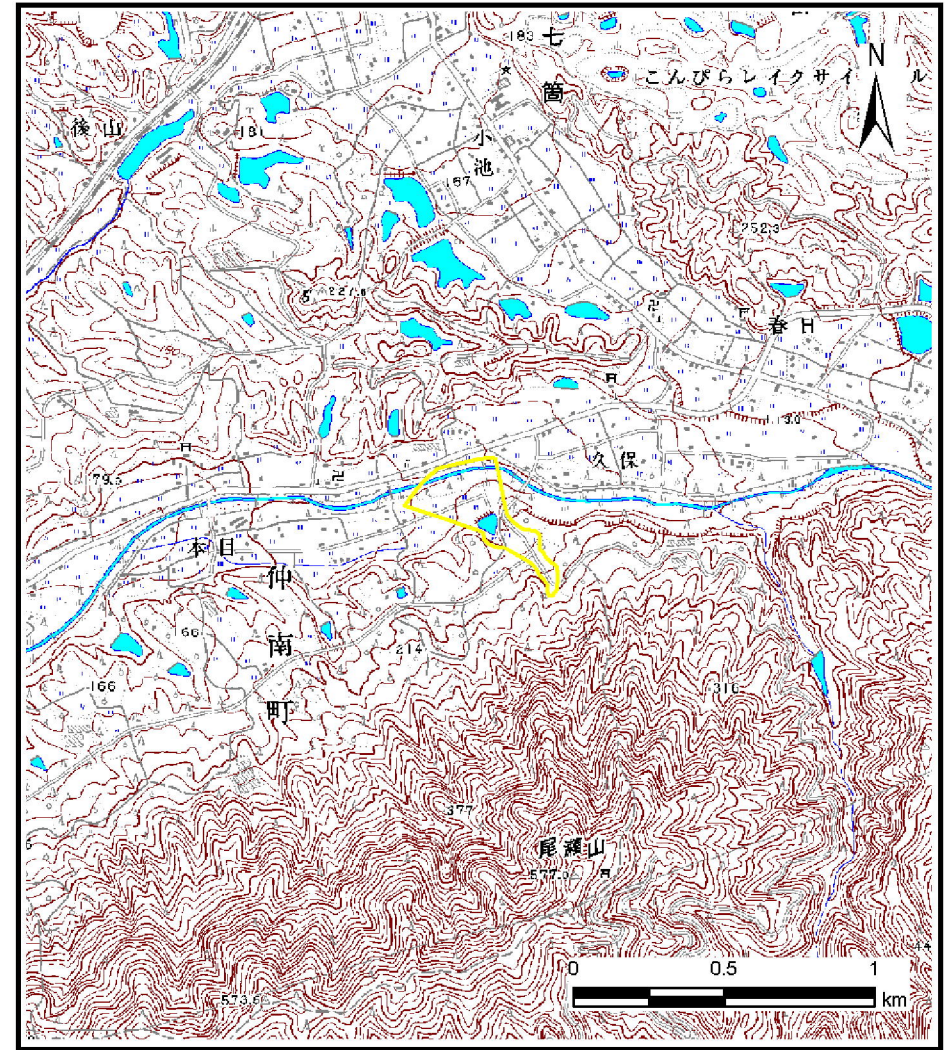


土砂災害警戒区域等の指定の公示に係る図書（その1）



(1/200,000)



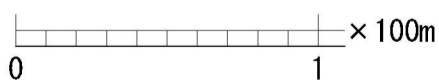
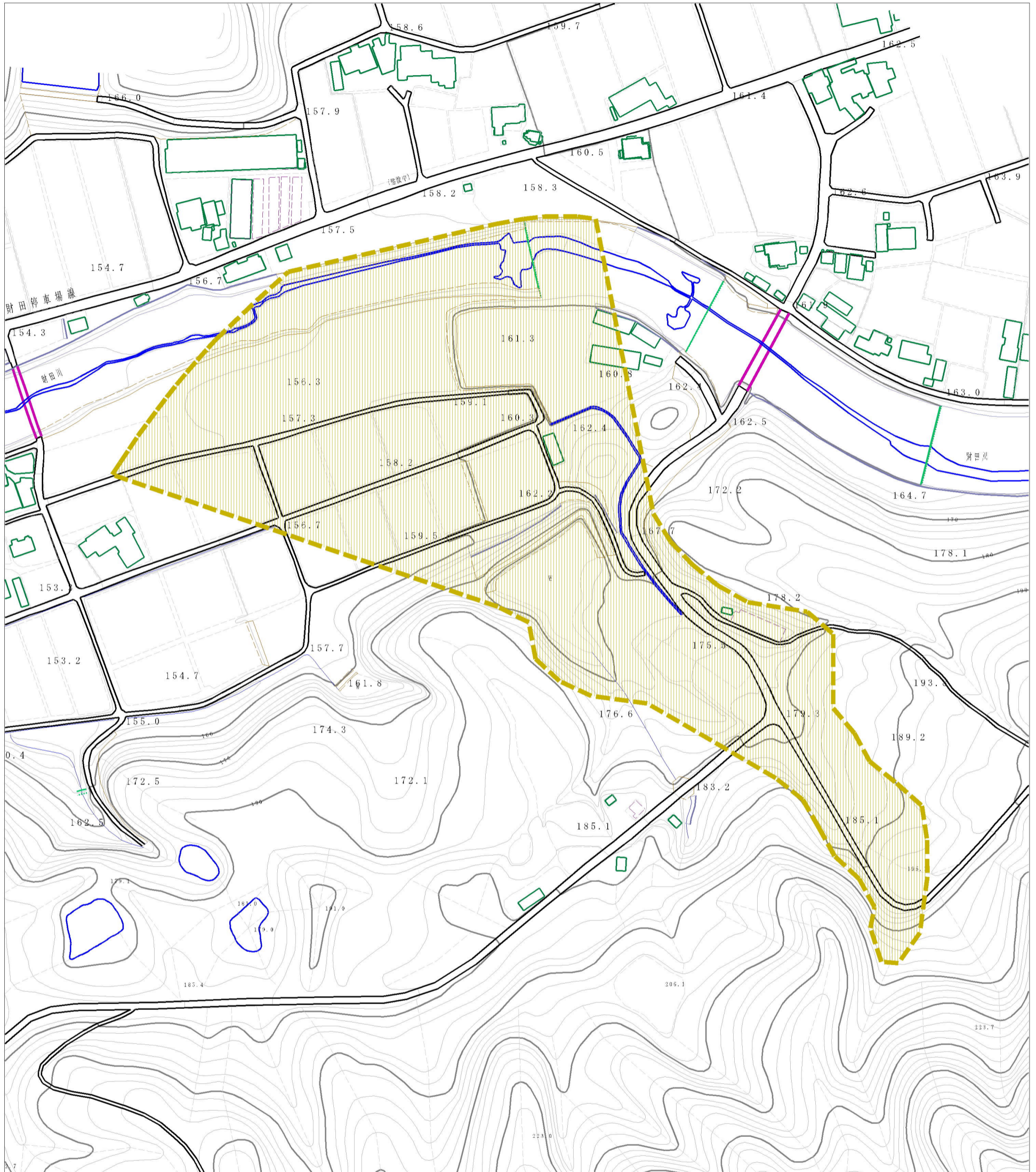
(1/25,000)

様式-1 (土)
土砂災害警戒区域・土砂災害特別警戒区域 位置図

自然現象の種類	土石流
溪流番号	34-62-II-1
溪流名	尾の瀬川
所在地	仲多度郡まんのう町七箇

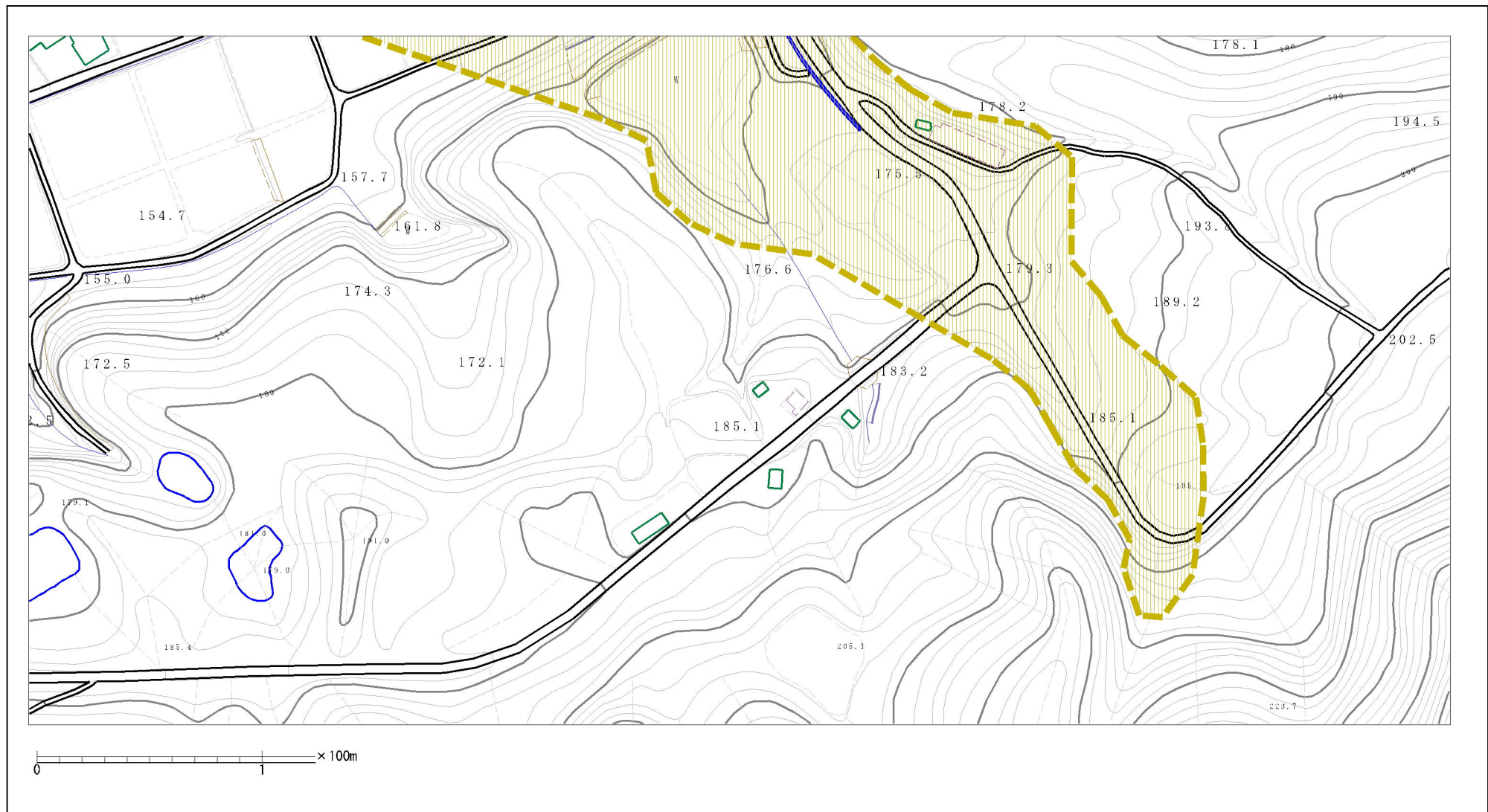
この地図は、国土地理院長の承認を得て、同院発行の数値地図20000（地図画像）及び数値地図25000（地図画像）を複製したものである。（承認番号 平25情複、第108号）

土砂災害警戒区域等の指定の公示に係る図書 (その2)



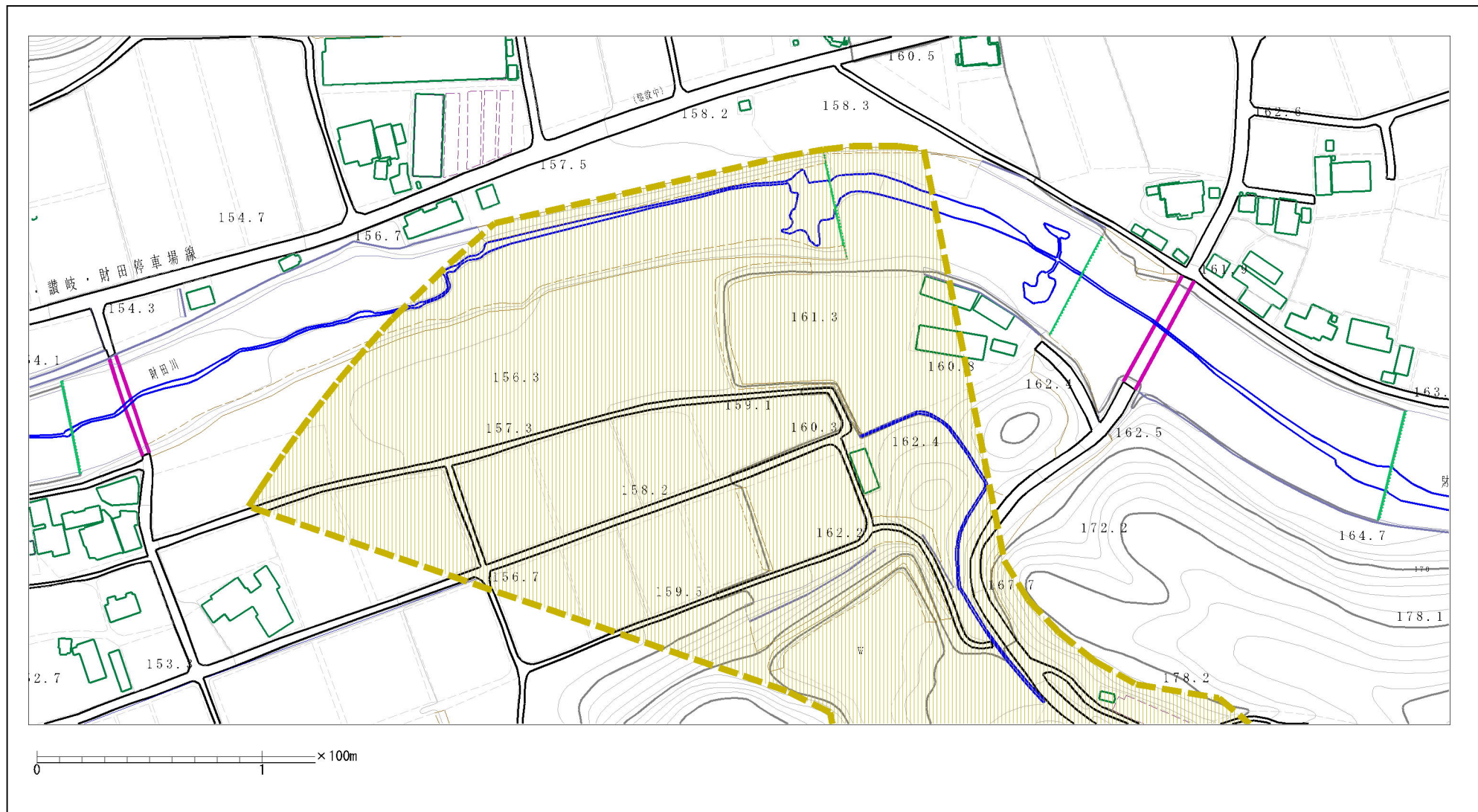
様式-2 (土) 土砂災害警戒区域 区域図	土砂災害防止法施行令第二条の基準に該当する区域	縮尺 1:2,500	自然現象の種類 土石流	溪流番号 34-62-II-1
			告示番号 香川県告示第94号	溪流名 尾の瀬川
			告示年月日 平成27年3月20日	所在地 仲多度郡まんのう町七箇

土砂災害警戒区域等の指定の公示に係る図書（その2）



様式-2（土） 土砂災害警戒区域 区域図	土砂災害防止法施行令第二条の基準に該当する区域		自然現象 の種類 土石流	溪流番号 34-62-II-1	
				告示番号 香川県告示第94号	溪流名 尾の瀬川
		縮尺 1:2,500		告示年月日 平成27年3月20日	所在地 仲多度郡まんのう町七箇

土砂災害警戒区域等の指定の公示に係る図書（その2）



様式-2 (土) 土砂災害警戒区域 区域図	土砂災害防止法施行令第二条の基準に該当する区域		自然現象の種類 土石流	溪流番号 34-62-II-1	
				告示番号 香川県告示第94号	溪流名 尾の瀬川
				告示年月日 平成27年3月20日	所在地 仲多度郡まんのう町七箇

縮尺
1:2,500