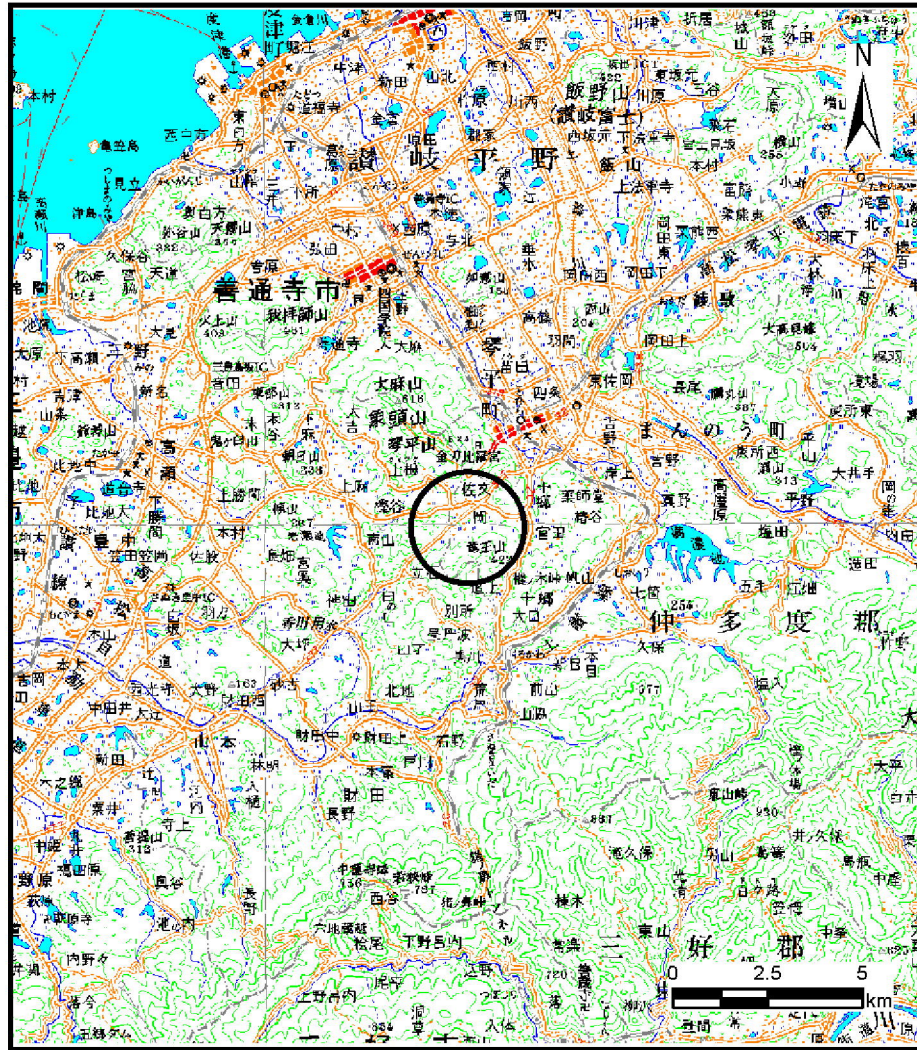
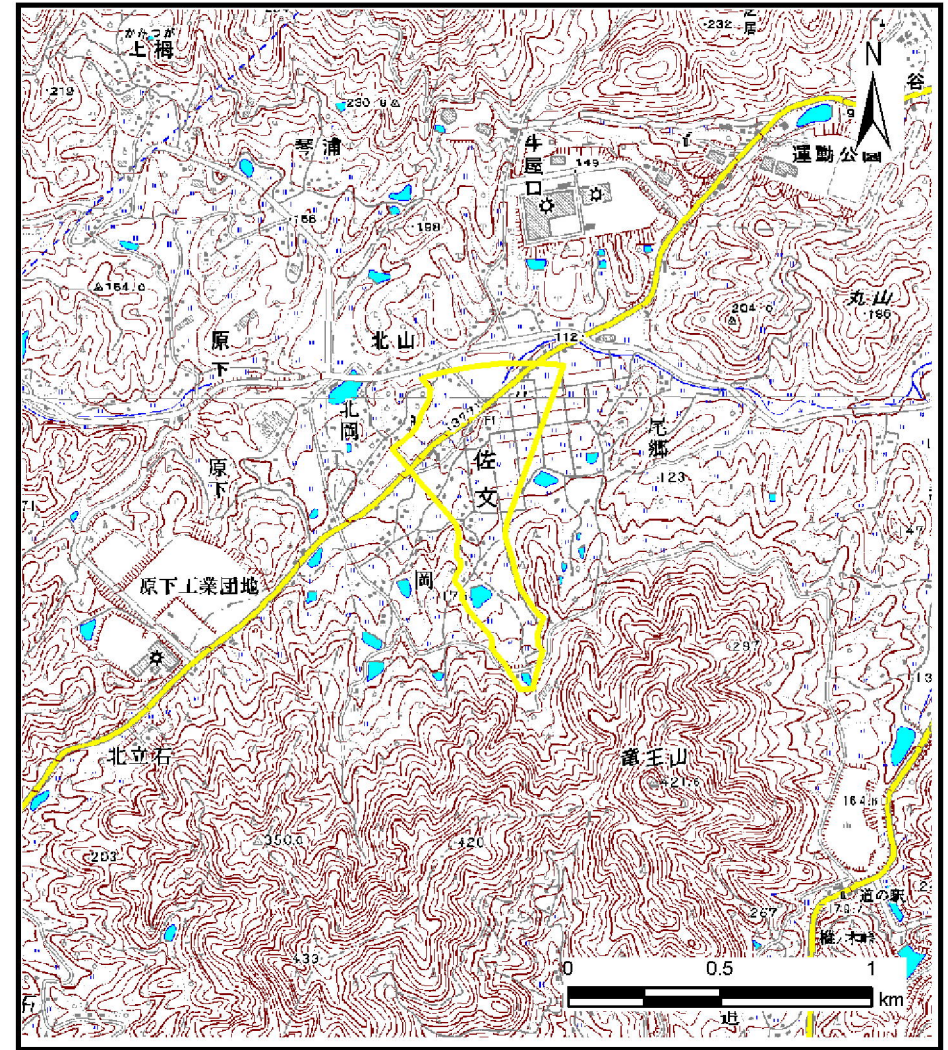


土砂災害警戒区域等の指定の公示に係る図書（その1）



(1/200,000)

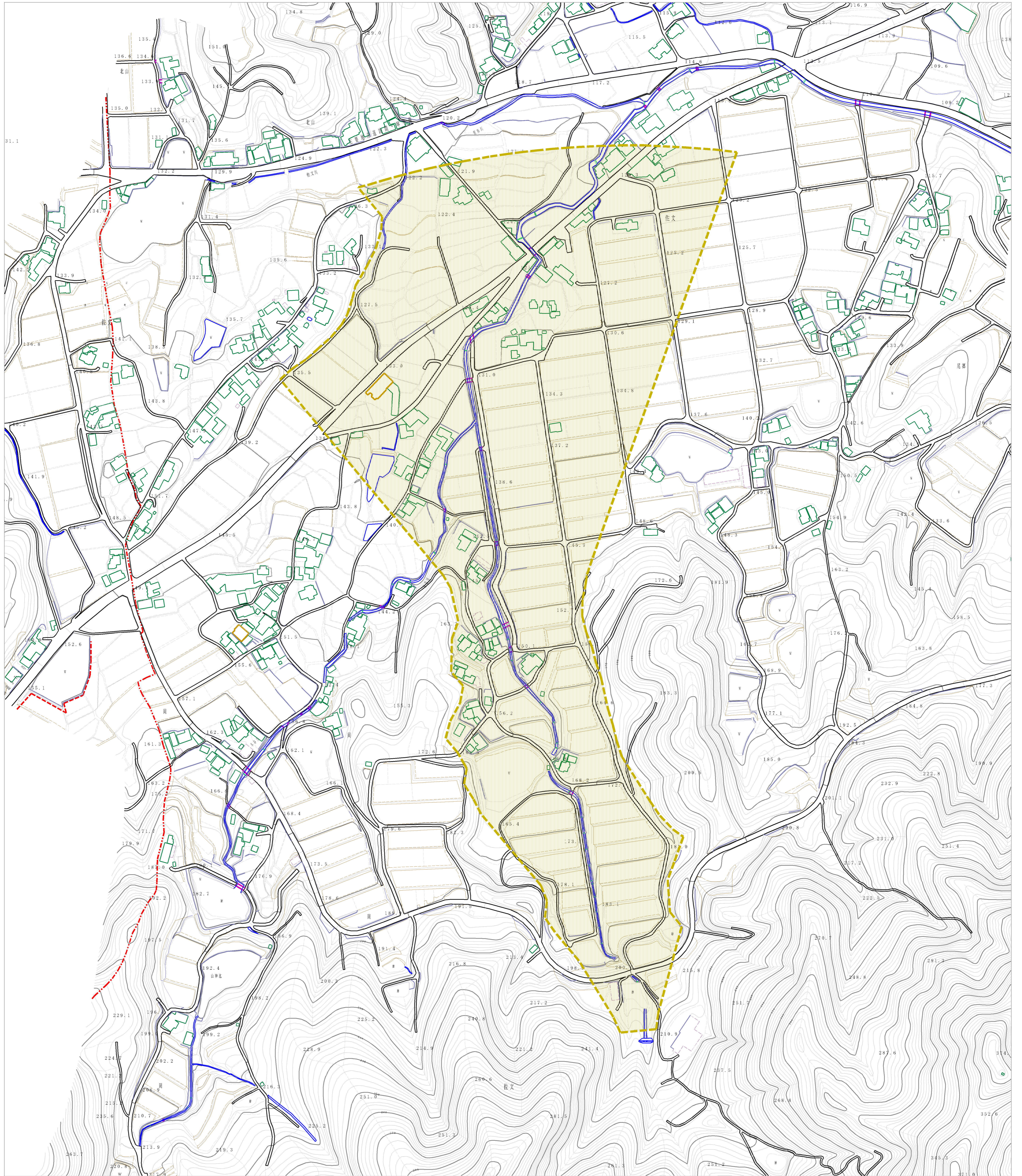


(1/25,000)

様式-1 (土)
土砂災害警戒区域・土砂災害特別警戒区域 位置図

自然現象の種類	土石流
溪流番号	34-9- I -2
溪流名	竹の尾上川
所在地	仲多度郡まんのう町佐文

この地図は、国土地理院長の承認を得て、同院発行の数値地図20000（地図画像）及び数値地図25000（地図画像）を複製したものである。（承認番号 平25情複、第108号）

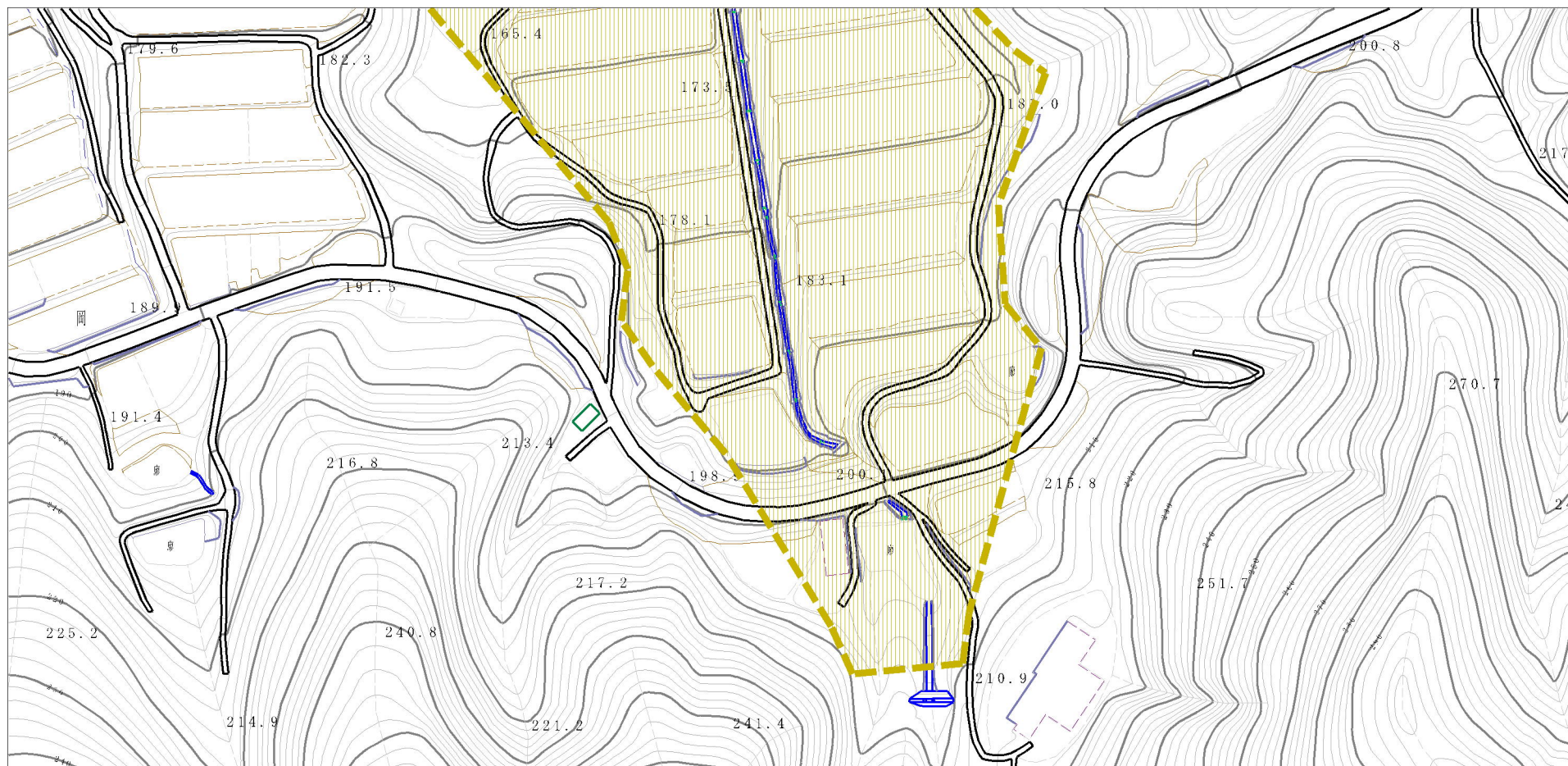


0 1 2 × 100m

様式-2 (土) 土砂災害警戒区域 区域図	土砂災害警戒区域指定の基準に該当する区域			
	自然現象の種類 土石流	溪流番号 34-9-1-2	溪流名 竹の尾上川	所在地 仲多度郡まんのう町佐文
	告示番号 香川県告示第94号	告示年月日 平成27年3月20日		

縮尺
1:2,500

土砂災害警戒区域等の指定の公示に係る図書（その2）



様式-2（土）

土砂災害警戒区域 区域図

土砂災害防止法施行令第二条の基準に該当する区域



縮尺
1:2,500

自然現象
の種類

土石流

溪流番号

34-9- I -2

告示番号

香川県告示第94号

溪流名

竹の尾上川

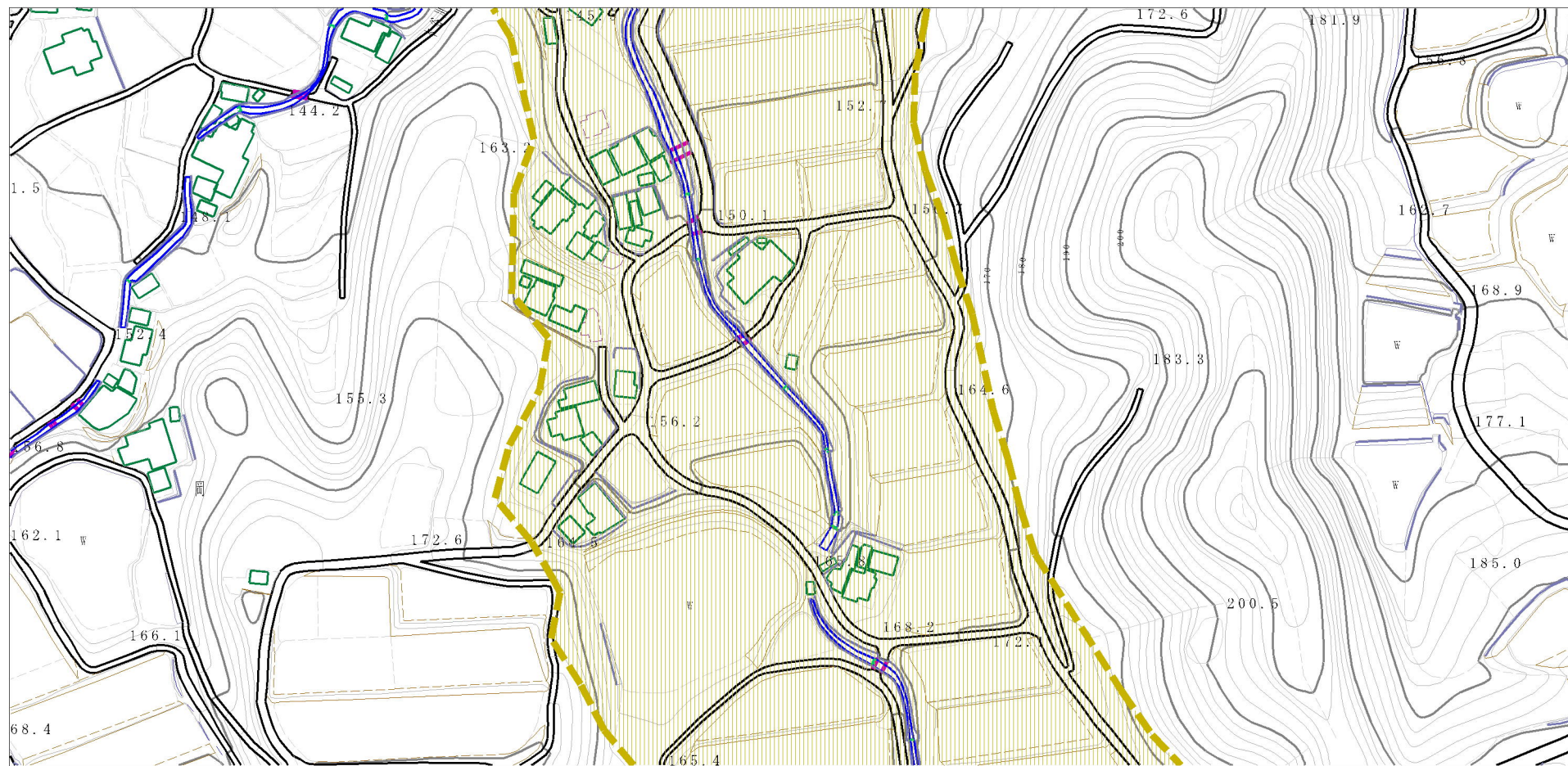
告示年月日

平成27年3月20日

所在地

仲多度郡まんのう町佐文

土砂災害警戒区域等の指定の公示に係る図書（その2）



様式-2（土）
土砂災害警戒区域 区域図

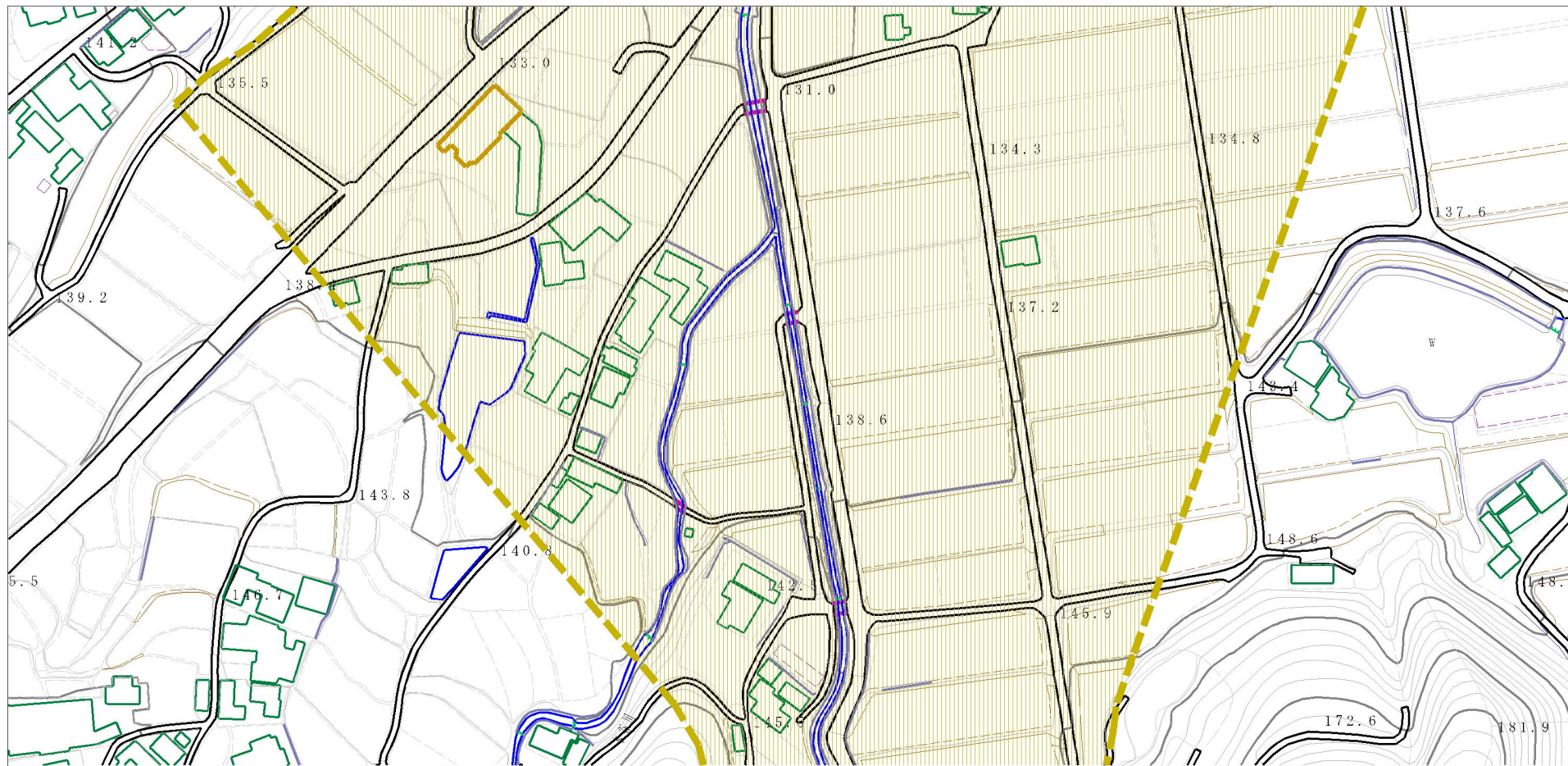
土砂災害防止法施行令第二条の基準に該当する区域



縮尺
1:2,500

自然現象の種類	土石流	溪流番号	34-9- I -2
告示番号	香川県告示第94号	溪流名	竹の尾上川
告示年月日	平成27年3月20日	所在地	仲多度郡まんのう町佐文

土砂災害警戒区域等の指定の公示に係る図書（その2）



0 ————— ×100m

様式-2（土）

土砂災害警戒区域 区域図

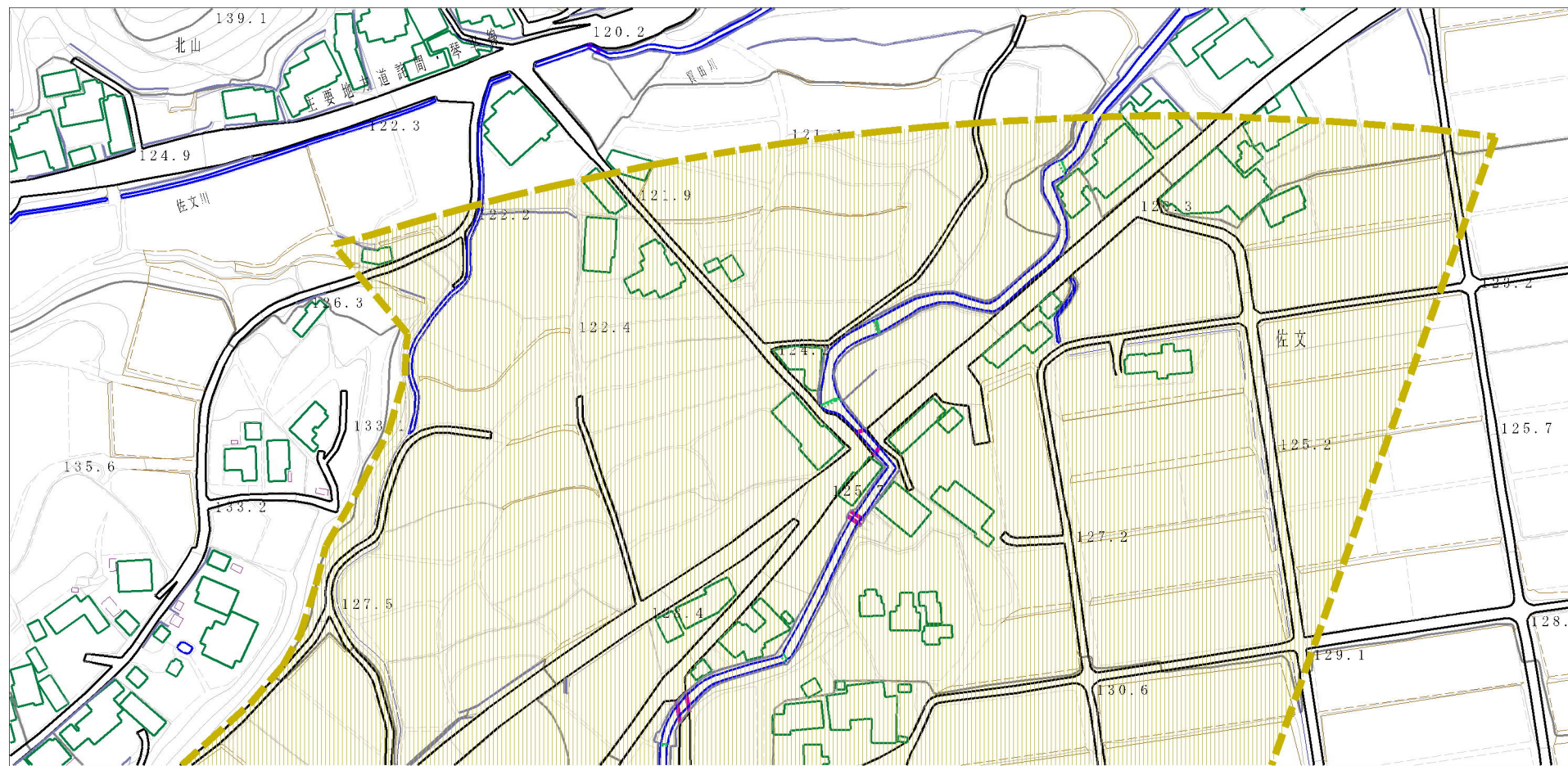
土砂災害防止法施行令第二条の基準に該当する区域



縮尺
1:2,500

自然現象の種類	土石流	溪流番号	34-9- I -2
告示番号	香川県告示第94号	溪流名	竹の尾上川
告示年月日	平成27年3月20日	所在地	仲多度郡まんのう町佐文

土砂災害警戒区域等の指定の公示に係る図書（その2）



様式-2（土）

土砂災害警戒区域 区域図

土砂災害防止法施行令第二条の基準に該当する区域



縮尺
1:2,500

自然現象
の種類

土石流

溪流番号

34-9- I -2

告示番号

香川県告示第94号

溪流名

竹の尾上川

告示年月日

平成27年3月20日

所在地

仲多度郡まんのう町佐文