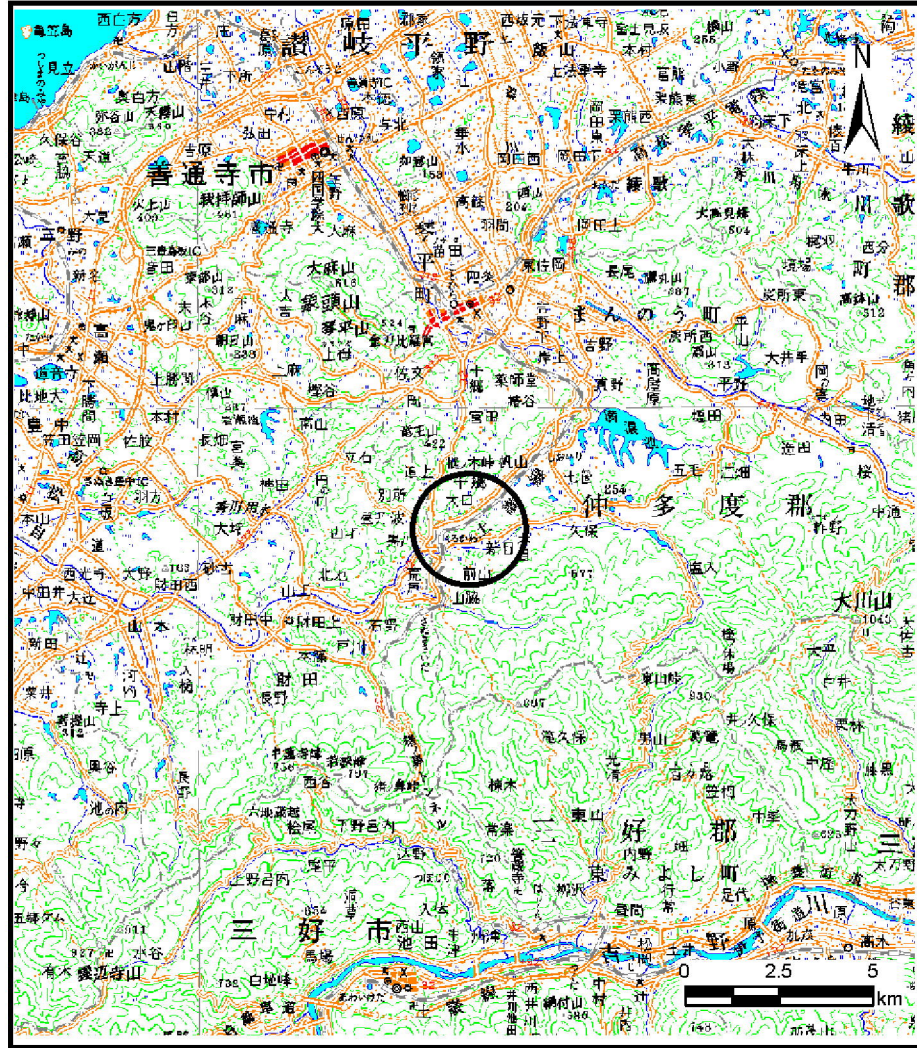
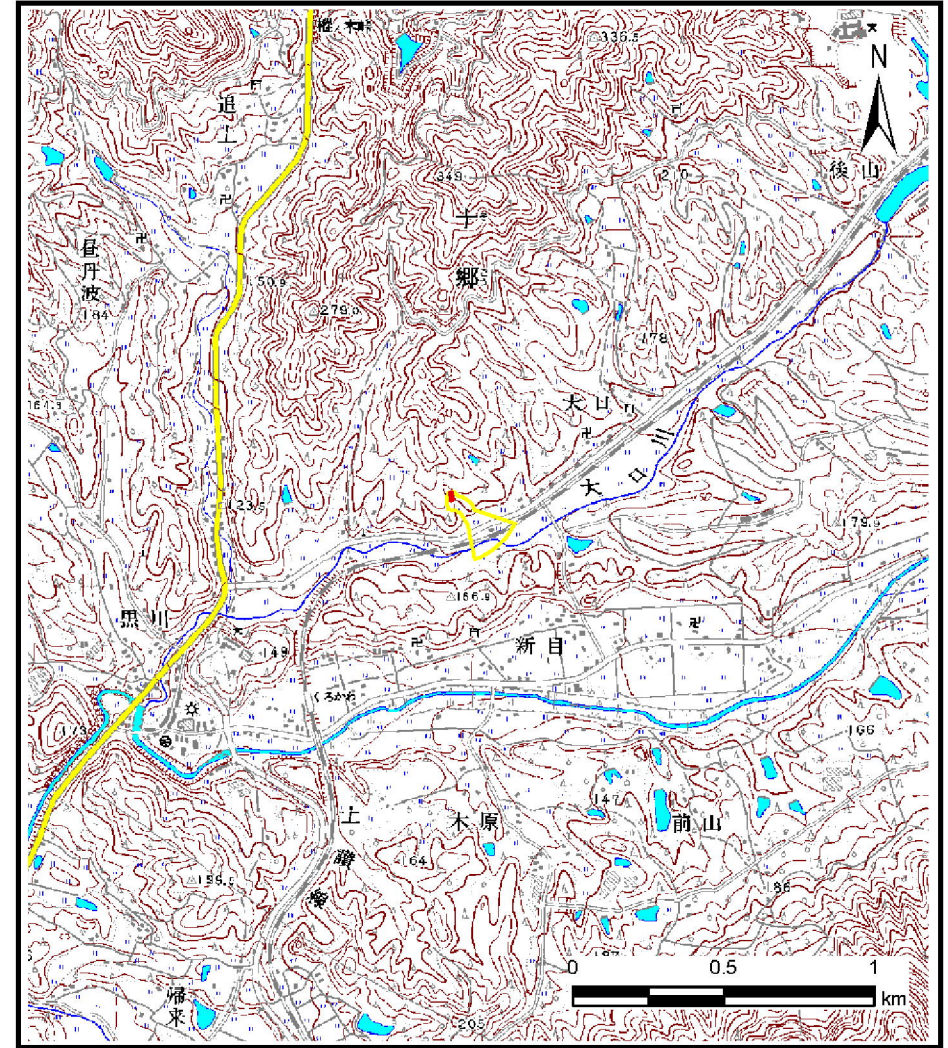


# 土砂災害警戒区域等の指定の公示に係る図書（その1）



(1/200,000)



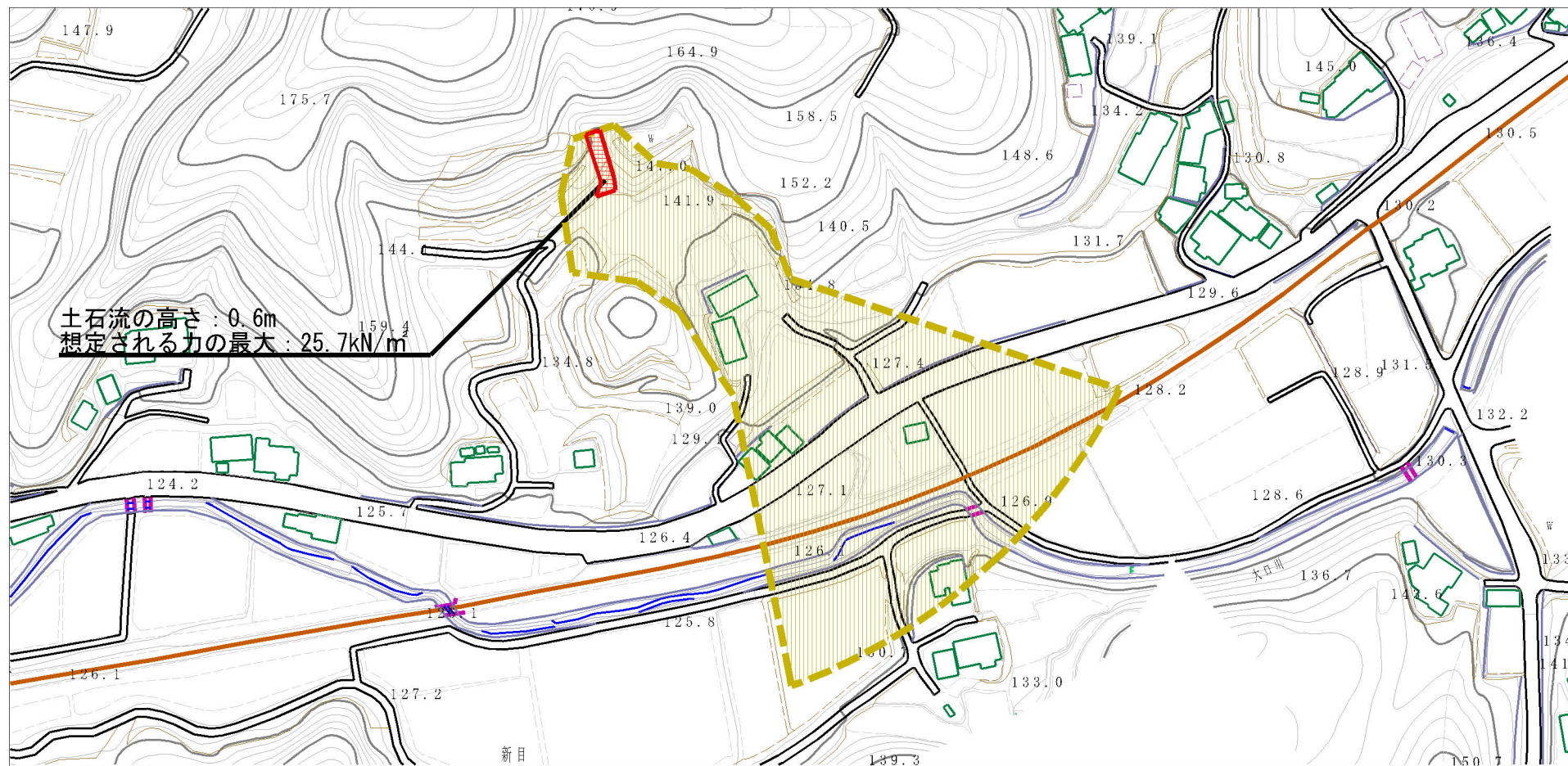
(1/25,000)

様式-1 (土)  
土砂災害警戒区域・土砂災害特別警戒区域 位置図

自然現象の種類	土石流
溪流番号	34-37-II
溪流名	大口下西川
所在地	仲多度郡まんのう町大口

この地図は、国土地理院長の承認を得て、同院発行の数値地図20000（地図画像）及び数値地図25000（地図画像）を複製したものである。（承認番号 平25情複、第108号）

# 土砂災害警戒区域等の指定の公示に係る図書（その2）



0 1 ×100m

様式-2（土）

土砂災害警戒区域・土砂災害特別警戒区域図

土砂災害防止法施行令第二条の基準に該当する区域



自然現象の種類

土石流

溪流番号

34-37-II

土砂災害防止法施行令第三条の基準に該当する区域

土石流の高さが1mを超える場合、土石等の移動による力が50kN/mを超える区域



縮尺  
1:2,500

告示番号

香川県告示第94号

溪流名

大口下西川

土石流の高さが1mを超える場合、土石等の移動による力が50kN/m以下の区域



告示年月日

平成27年3月20日

所在地

仲多度郡まんのう町大口

それ以外の区域

