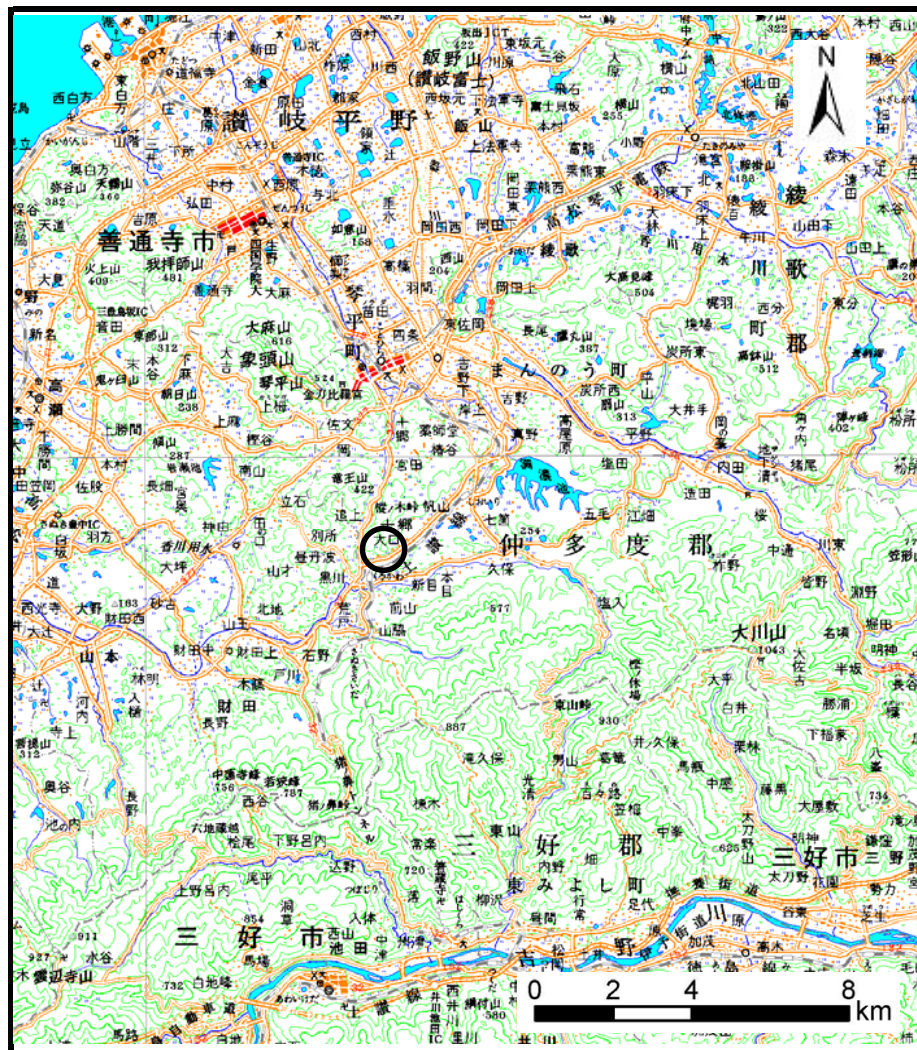
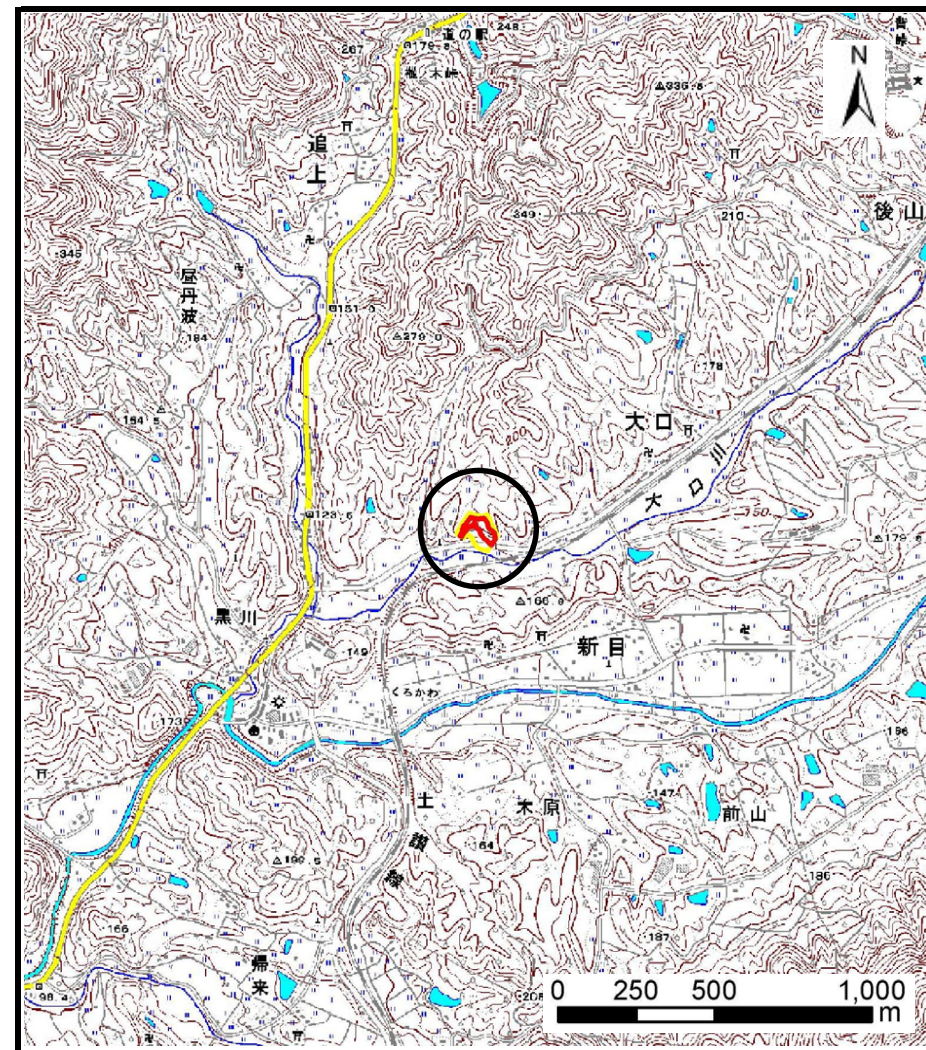


# 土砂災害警戒区域の指定の公示に係る図書（その1）



(1/200,000)



(1/25,000)

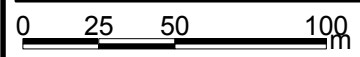
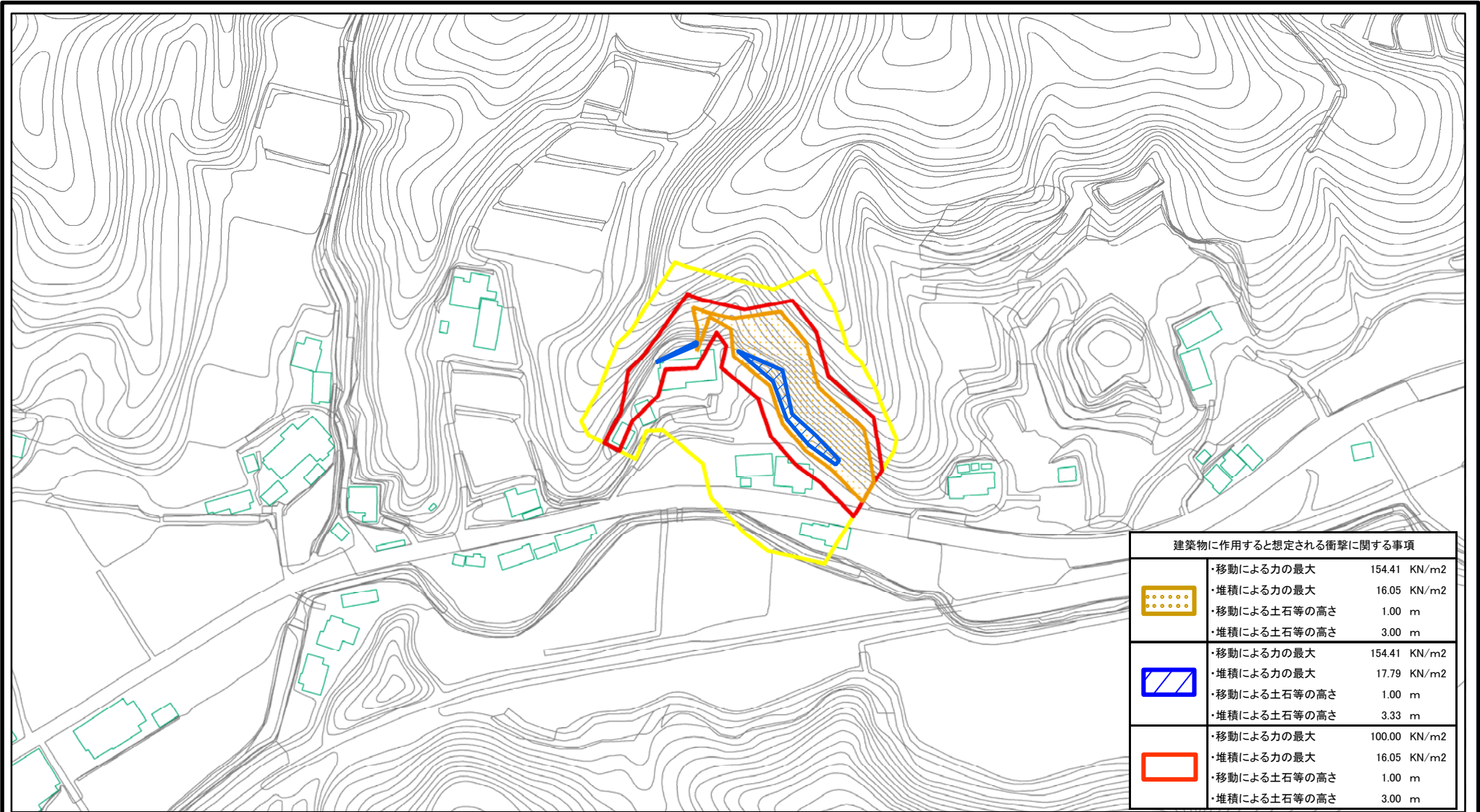
様式-1 (急)  
土砂災害警戒区域・土砂災害特別警戒区域 位置図

|         |                |
|---------|----------------|
| 自然現象の種類 | 急傾斜地の崩壊        |
| 箇所番号    | Ⅱ-2375         |
| 箇所名     | 大口(14)_1       |
| 所在地     | 香川県仲多度郡まんのう町大口 |

この地図は、国土地理院長の承認を得て、同院発行の数値地図20000（地図画像）及び数値地図25000（地図画像）を複製したものである。（承認番号 平25情複、第108号）



# 土砂災害警戒区域等の指定の公示に係る図書(その2)



|   |   |   |                    |            |           |                |          |
|---|---|---|--------------------|------------|-----------|----------------|----------|
| <b>様式-2(急)</b><br>土砂災害警戒区域・土砂災害特別警戒区域<br>区域図(その1) | 土砂災害防止法施行令第二条の基準に該当する区域                                   |  | N<br>縮尺<br>1:2,500 | 自然現象の種類    | 急傾斜地の崩壊   | 箇所番号           | II-2375  |
|   | 土砂災害防止法施行令第三条の基準に該当する区域                                   |  |                    | 告示番号       | 香川県告示第94号 | 箇所名            | 大口(14)_1 |
|   | 土砂等の(移動)高さが1m以下の場合、土砂等の移動による力が100kN/m <sup>2</sup> を超える区域 |  | 告示年月日              | 平成27年3月20日 | 所在地       | 香川県仲多度郡まんのう町大口 |          |
|   | 土砂等の堆積の高さが3mを超える区域  |  |                    |            |           |                |          |