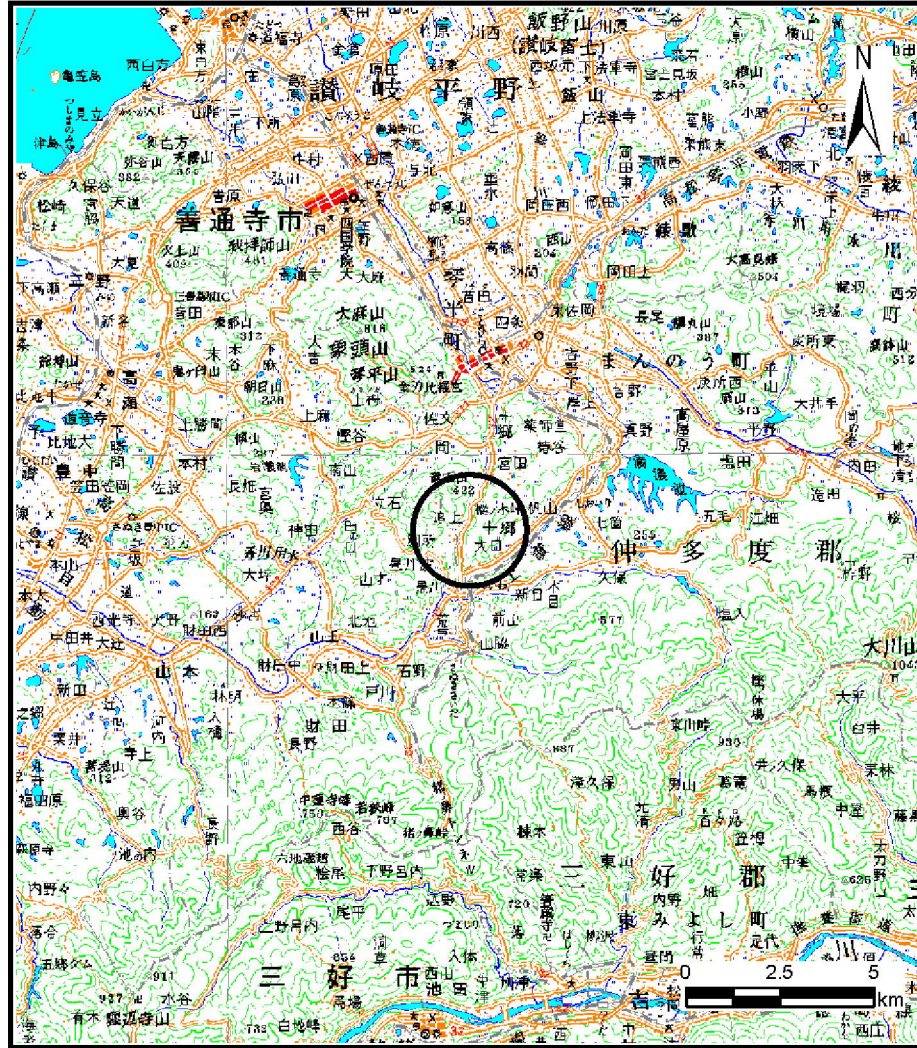
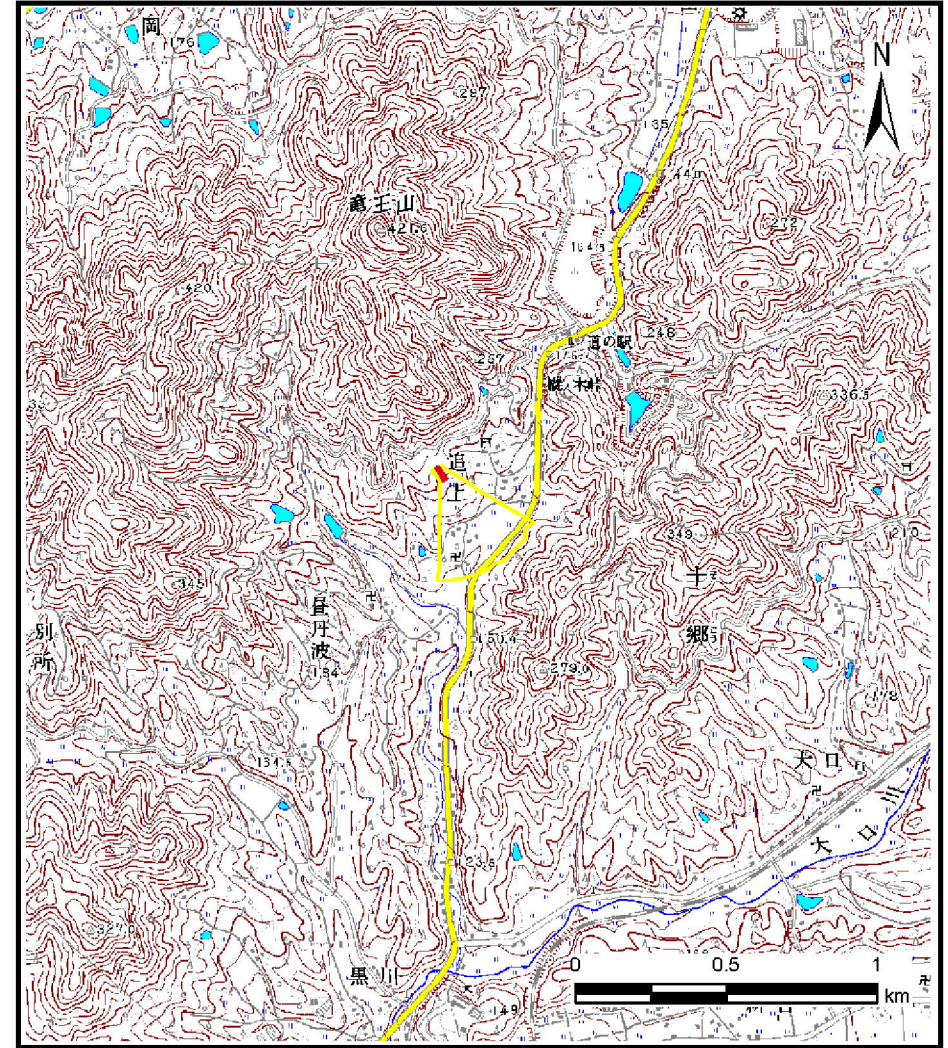


土砂災害警戒区域等の指定の公示に係る図書（その1）



(1/200,000)



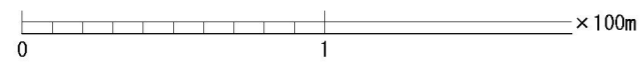
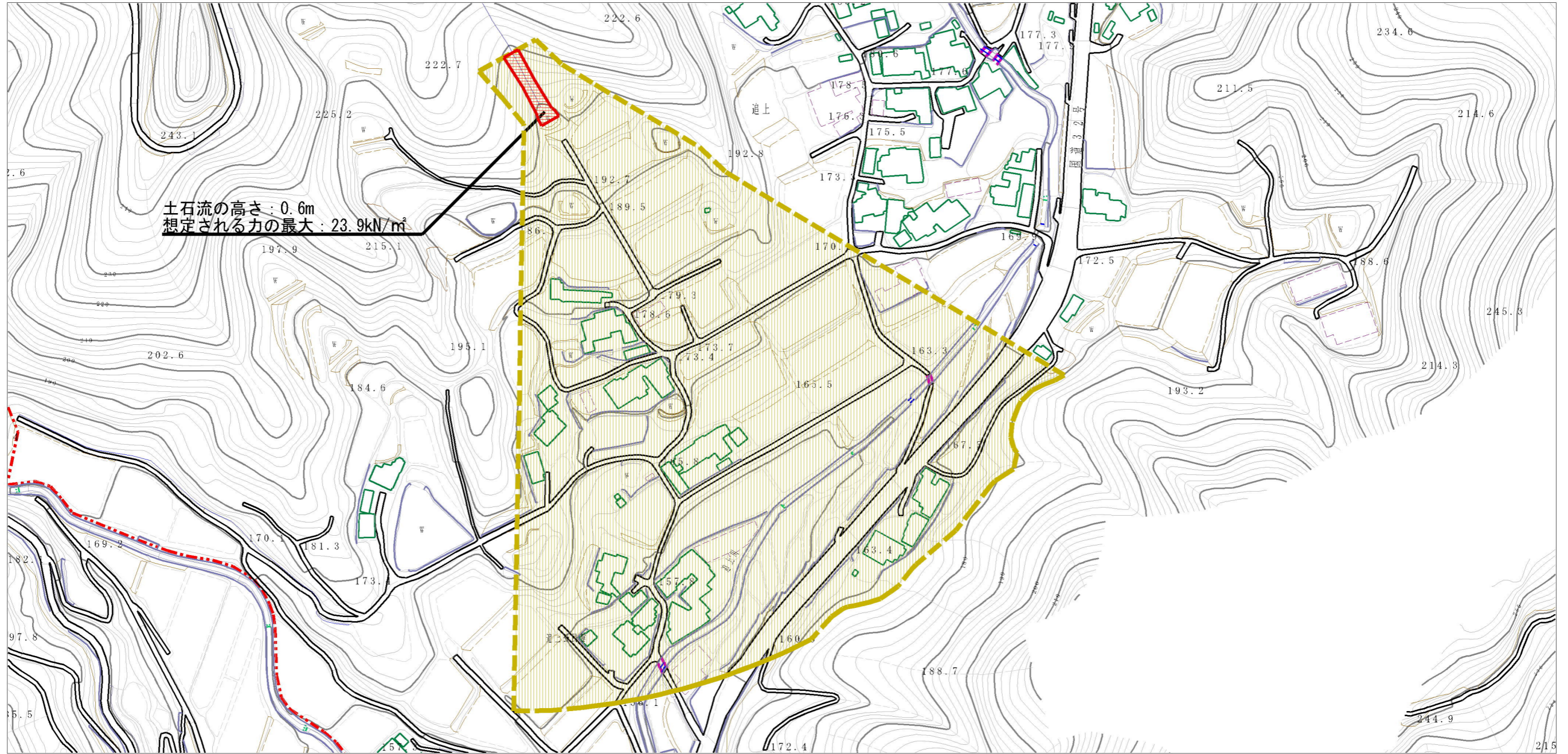
(1/25,000)

様式-1 (土)
土砂災害警戒区域・土砂災害特別警戒区域 位置図

自然現象の種類	土石流
溪流番号	34-19-I-1
溪流名	西追上川
所在地	仲多度郡まんのう町追上

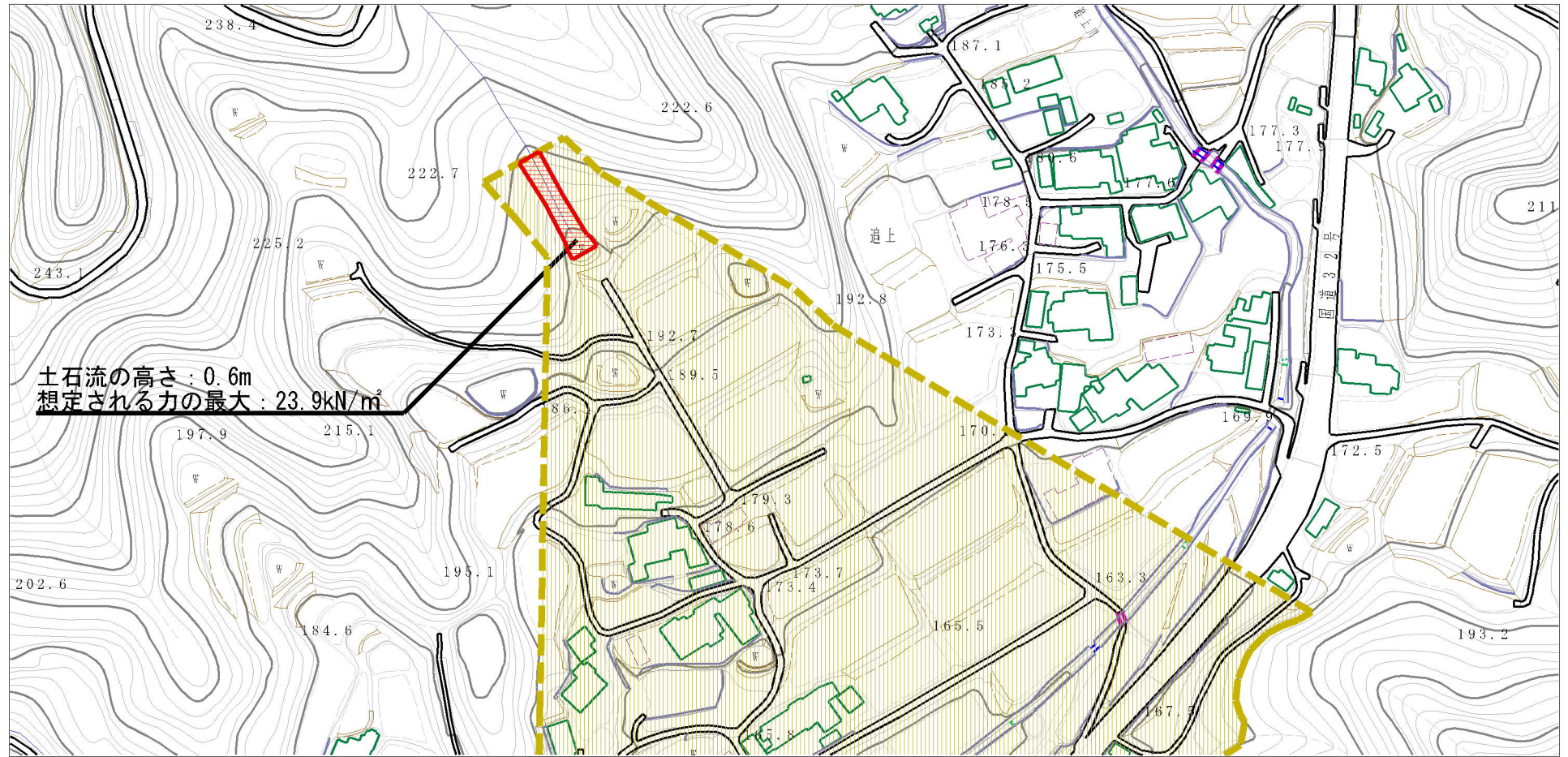
この地図は、国土地理院長の承認を得て、同院発行の数値地図20000（地図画像）及び数値地図25000（地図画像）を複製したものである。（承認番号 平25情複、第108号）

土砂災害警戒区域等の指定の公示に係る図書（その2）



様式-2（土） 土砂災害警戒区域・土砂災害特別警戒区域 区域図（全体図）	土砂災害防止法施行令第2条の基準に該当する区域		縮尺 1:2,500	自然現象の種類 土石流	溪流番号 34-19-I-1
	土砂災害防止法施行令第3条の基準に該当する区域			告示番号 香川県告示第94号	告示年月日 平成27年3月20日
	それ以外の区域			所在地 仲多度郡まんのう町追上	

土砂災害警戒区域等の指定の公示に係る図書（その2）



0 1 ×100m

様式-2（土）

土砂災害警戒区域・土砂災害特別警戒区域図

土砂災害防止法施行令第二条の基準に該当する区域



土砂災害防止法施行令第三条の基準に該当する区域

土石流の高さが1mを超える場合、土石等の移動による力が50kN/m²を超える区域



土石流の高さが1mを超える場合、土石等の移動による力が50kN/m²以下の区域



それ以外の区域



縮尺
1:2,500

自然現象の種類

土石流

溪流番号 34-19-I-1

告示番号

香川県告示第94号

溪流名 西追上川

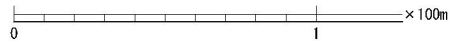
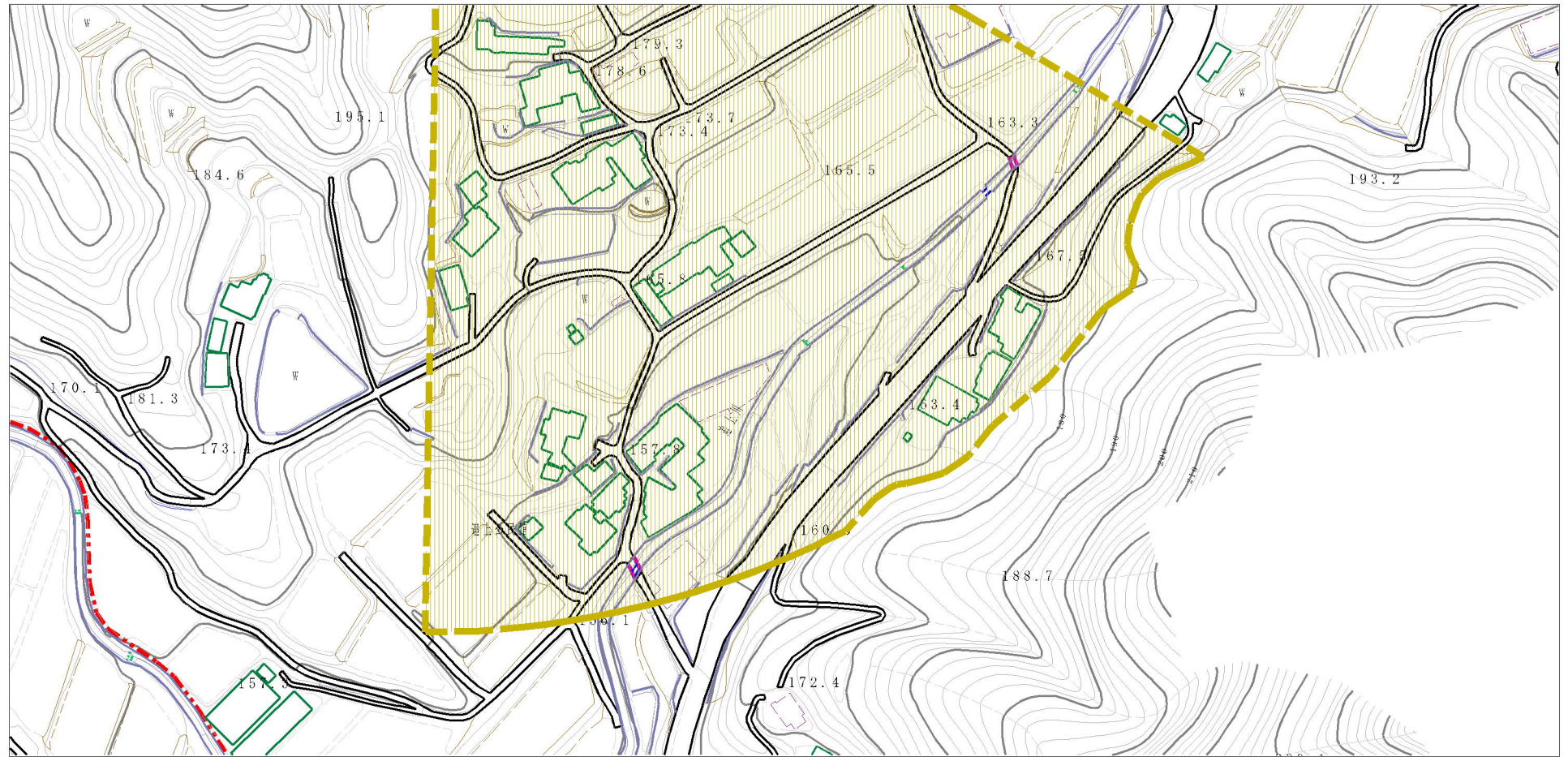
告示年月日

平成27年3月20日

所在地

仲多度郡まんのう町追上

土砂災害警戒区域等の指定の公示に係る図書（その2）



様式-2（土）

土砂災害警戒区域・土砂災害特別警戒区域
区域図

土砂災害防止法施行令第二条の基準に該当する区域



土砂災害防止
法施行令第三
条の基準に該
当する区域

土石流の高さが1mを超える場合、土石等の
移動による力が50kN/m²を超える区域



土石流の高さが1mを超える場合、土石等の
移動による力が50kN/m²以下の区域



それ以外の区域



縮尺
1:2,500

自然現象
の種類

土石流

溪流番号 34-19-I-1

告示番号

香川県告示第94号

溪流名 西追上川

告示年月日

平成27年3月20日

所在地

仲多度郡まんのう町追上