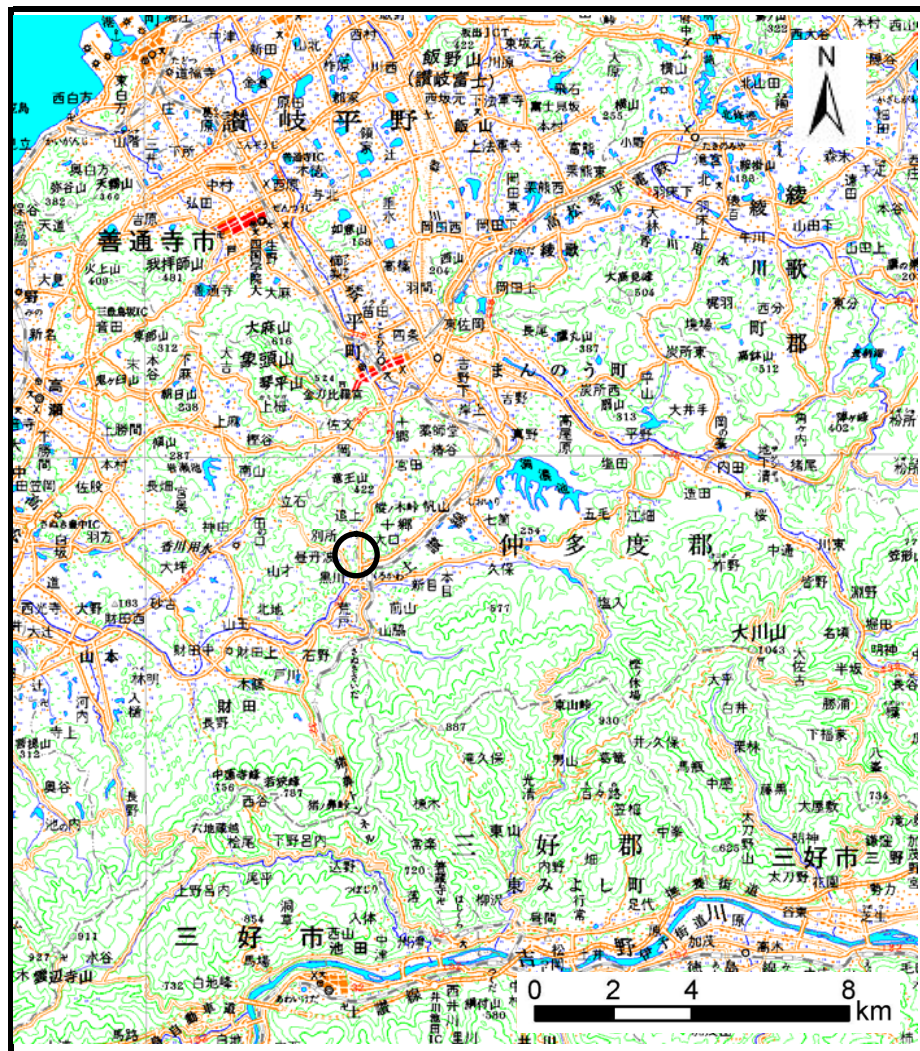
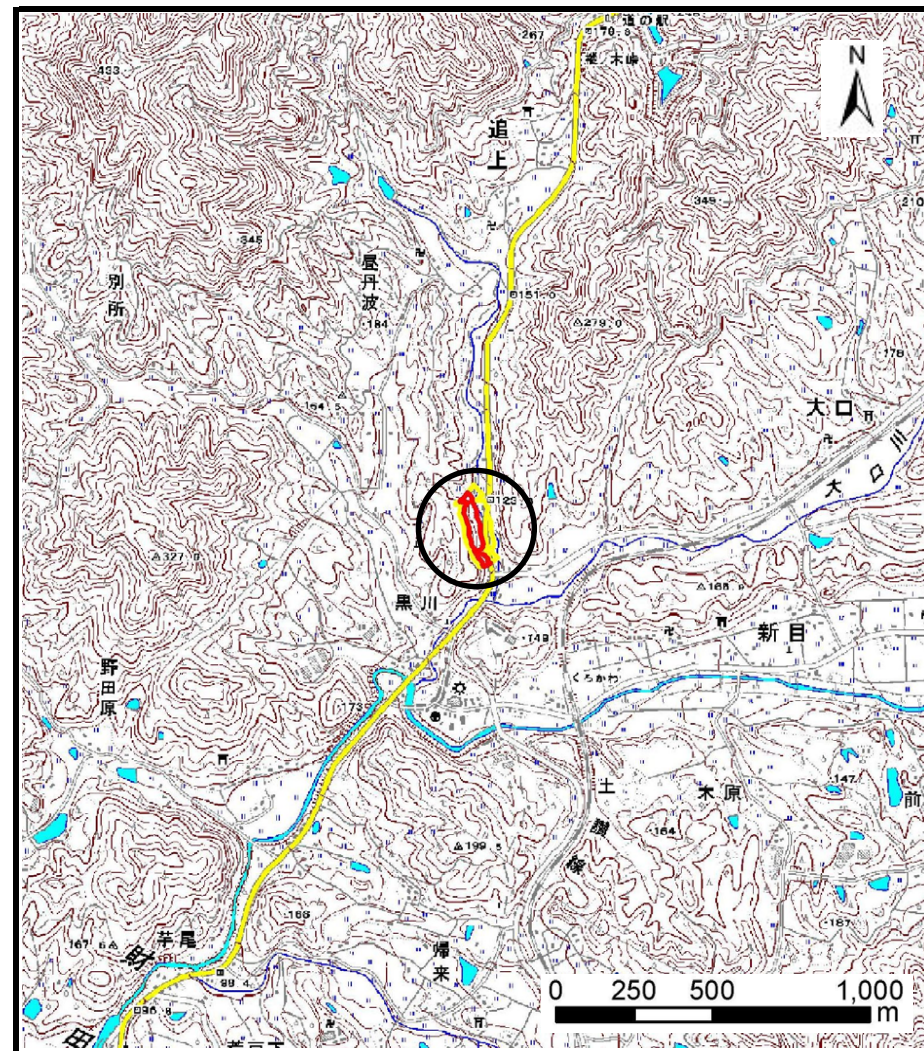


土砂災害警戒区域の指定の公示に係る図書（その1）



(1/200,000)



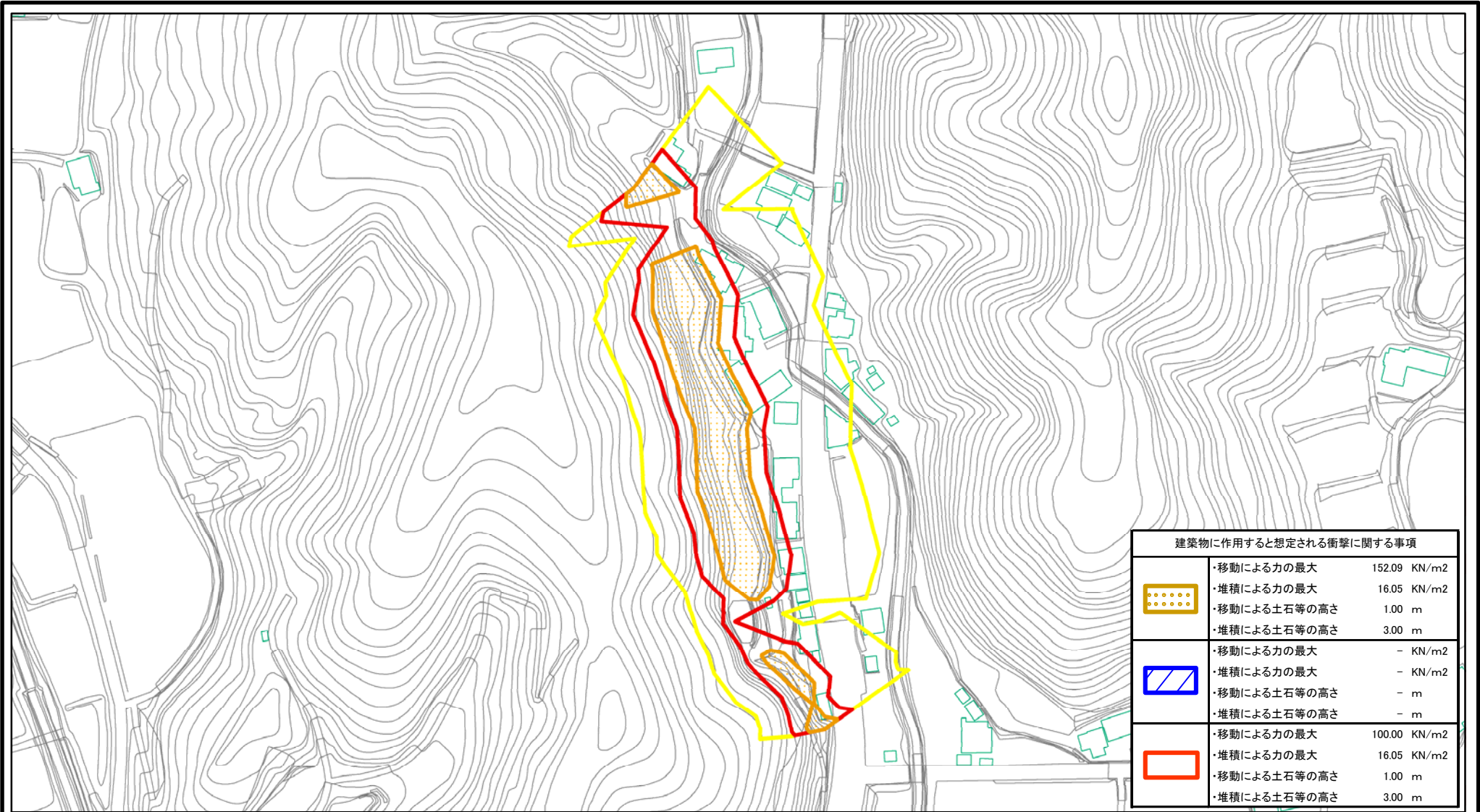
(1/25,000)

様式-1 (急)
土砂災害警戒区域・土砂災害特別警戒区域 位置図

| | |
|---------|----------------|
| 自然現象の種類 | 急傾斜地の崩壊 |
| 箇所番号 | I-410 |
| 箇所名 | 追上 |
| 所在地 | 香川県仲多度郡まんのう町追上 |

この地図は、国土地理院長の承認を得て、同院発行の数値地図20000（地図画像）及び数値地図25000（地図画像）を複製したものである。（承認番号 平25情複、第108号）

土砂災害警戒区域等の指定の公示に係る図書(その2)



| 建築物に作用すると想定される衝撃に関する事項 | | |
|------------------------|--------------|--------------------------|
| | ・移動による力の最大 | 152.09 KN/m ² |
| | ・堆積による力の最大 | 16.05 KN/m ² |
| | ・移動による土石等の高さ | 1.00 m |
| | ・堆積による土石等の高さ | 3.00 m |
| | ・移動による力の最大 | - KN/m ² |
| | ・堆積による力の最大 | - KN/m ² |
| | ・移動による土石等の高さ | - m |
| | ・堆積による土石等の高さ | - m |
| | ・移動による力の最大 | 100.00 KN/m ² |
| | ・堆積による力の最大 | 16.05 KN/m ² |
| | ・移動による土石等の高さ | 1.00 m |
| | ・堆積による土石等の高さ | 3.00 m |

0 25 50 100
m

| | | | | | | | |
|---------------------------------------------------|-----------------------------------------------------------|--|--------------------|------------|-----------|----------------|-------|
| 様式-2(急) 土砂災害警戒区域・土砂災害特別警戒区域 区域図(その1) | 土砂災害防止法施行令第二条の基準に該当する区域 | | N 縮尺 1:2,500 | 自然現象の種類 | 急傾斜地の崩壊 | 箇所番号 | I-410 |
| | 土砂災害防止法施行令第三条の基準に該当する区域 | | | 告示番号 | 香川県告示第94号 | 箇所名 | 追上 |
| | 土砂等の(移動)高さが1m以下の場合、土石等の移動による力が100kN/m ² を超える区域 | | 告示年月日 | 平成27年3月20日 | 所在地 | 香川県仲多度郡まんのう町追上 | |
| | 土砂等の堆積の高さが3mを超える区域 | | | | | | |