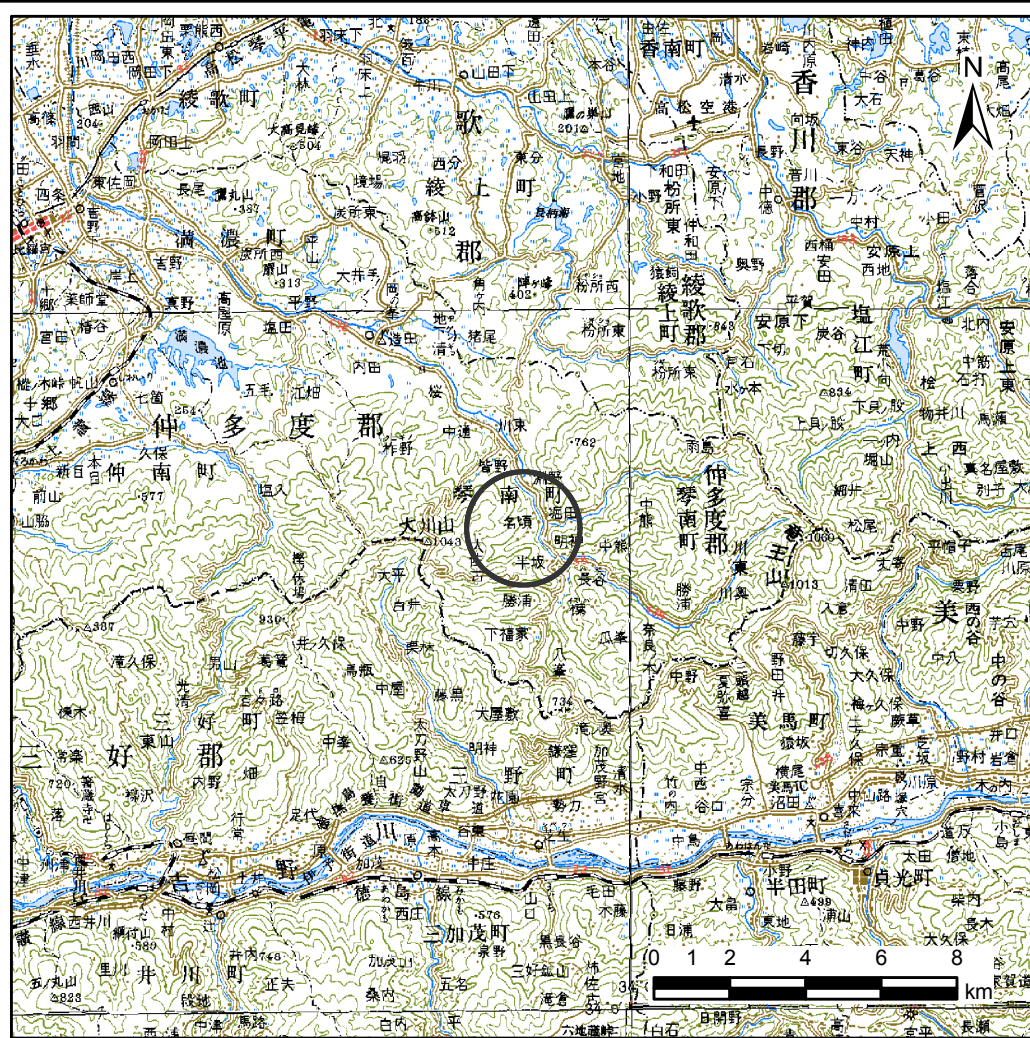
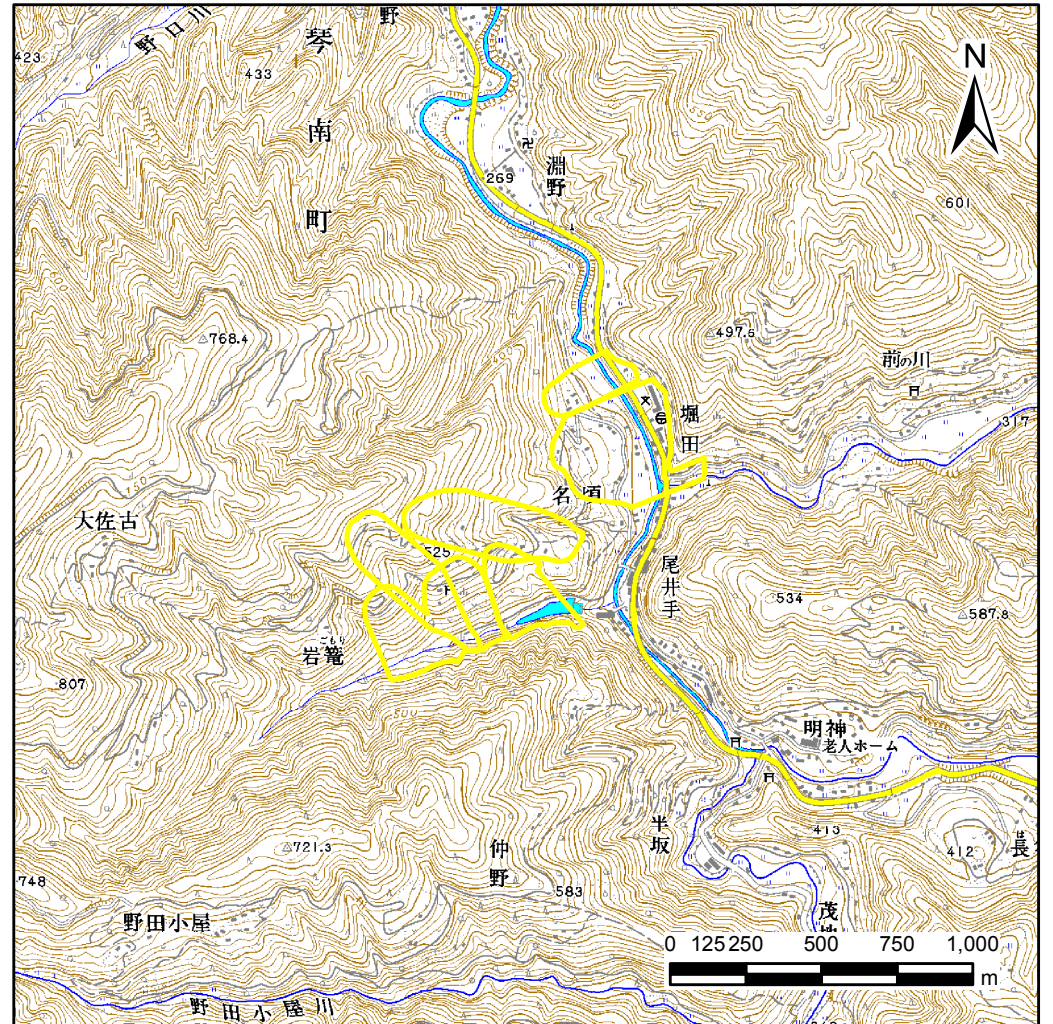


土砂災害警戒区域等の指定の公示に係る図書(その1)



(1/200,000)



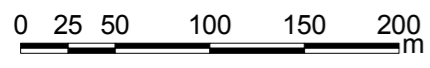
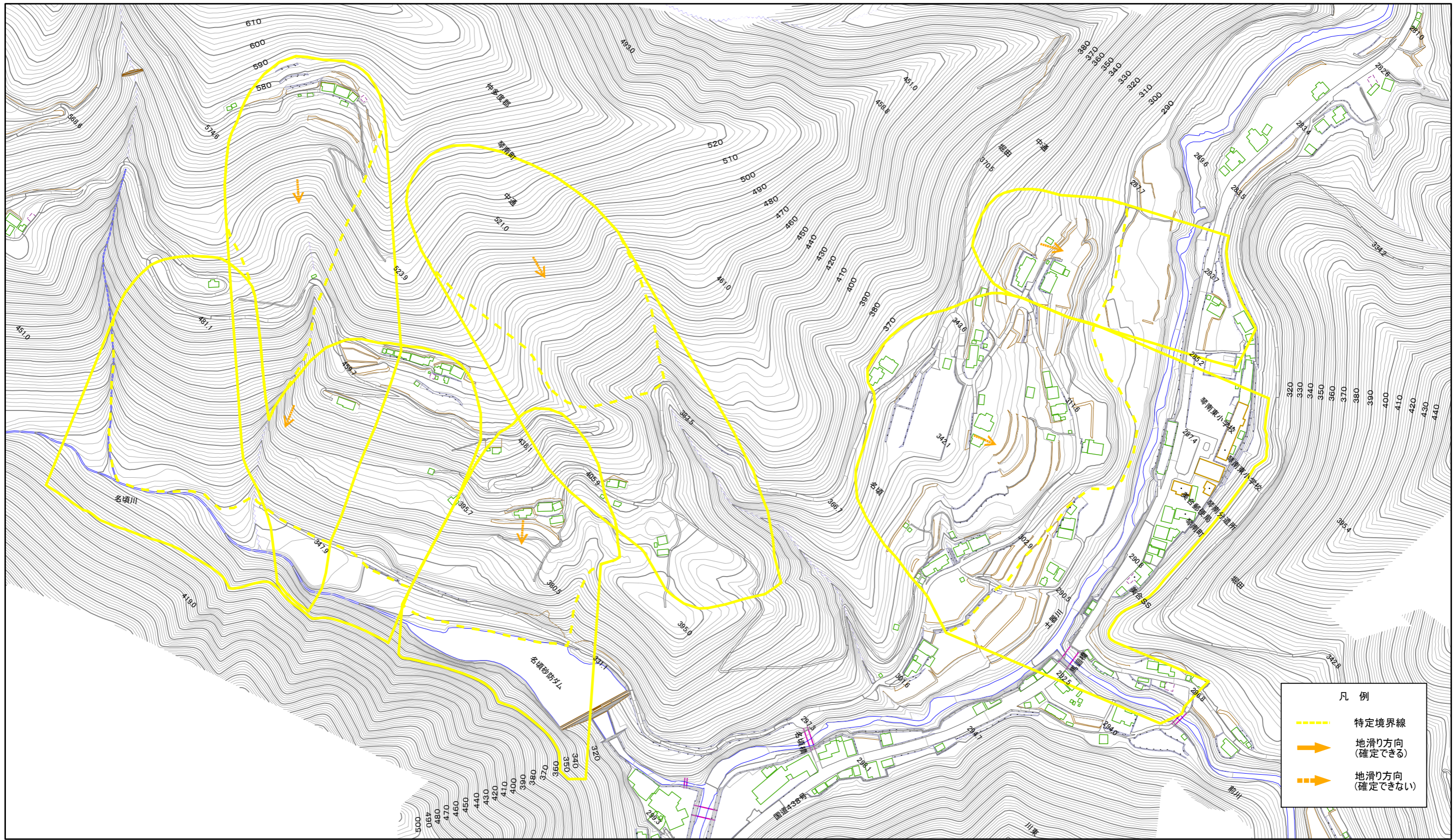
(1/25,000)

様式-1(地)

土砂災害警戒区域・土砂災害特別警戒区域 位置図

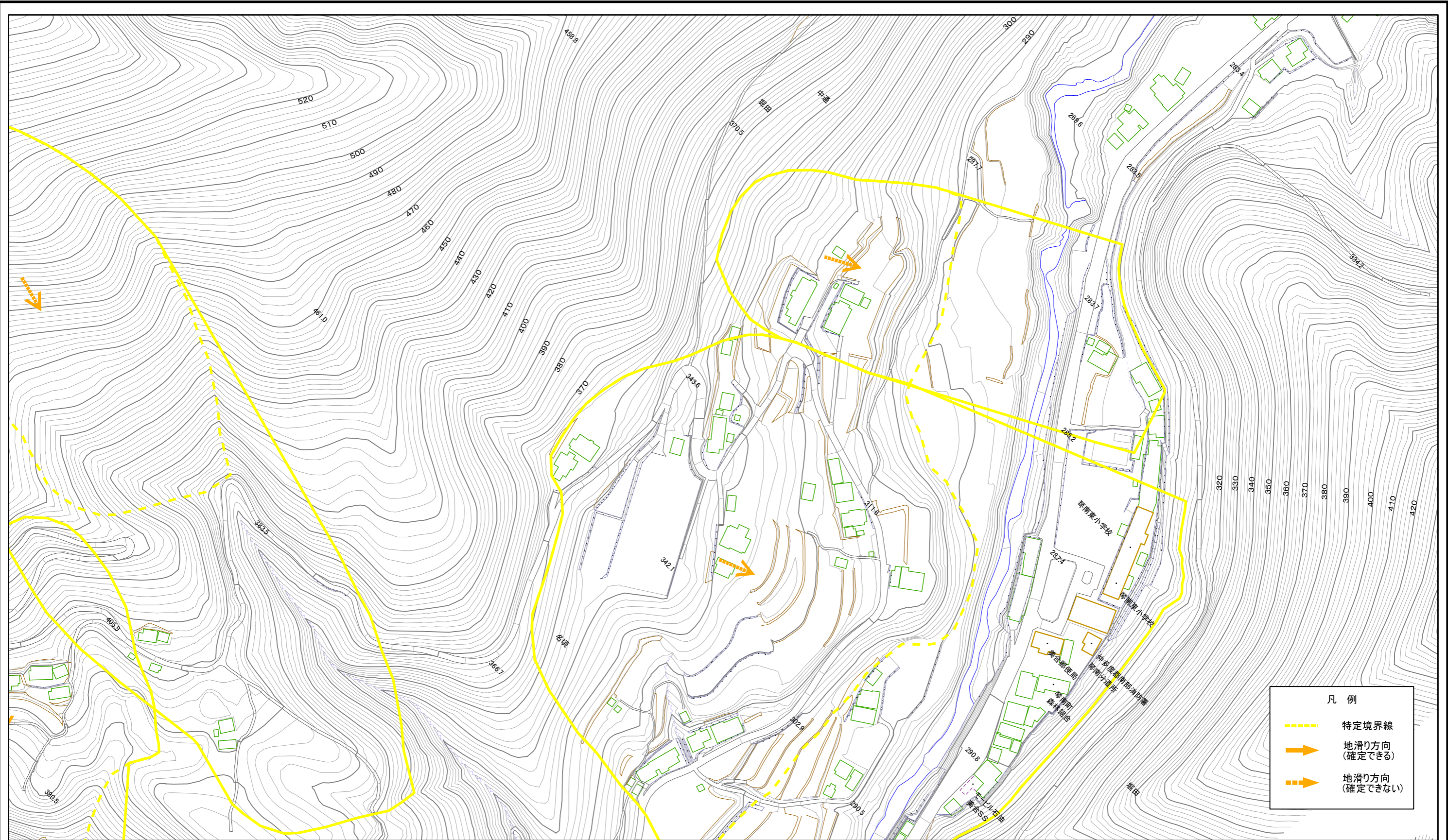
様式-1(地) 土砂災害警戒区域・土砂災害特別警戒区域 位置図	自然現象の種類	地滑り
	箇所番号	82
	箇所名	名頃
	地滑り区域名	
	所在地	香川県仲多度郡まんのう町中通

土砂災害警戒区域等の指定の公示に係る図書(その2)



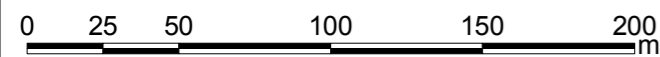
様式-2(地) 土砂災害警戒区域・土砂災害特別警戒区域 区域図	土砂災害防止法施行令第二条の基準に該当する区域(土砂災害警戒区域)		縮尺 1:4,000	自然現象の種類 地滑り	箇所番号 82	箇所名 名頃
	土砂災害防止法施行令第三条の基準に該当する区域(土砂災害特別警戒区域)			告示番号 香川県告示第219号	地滑り区域名	所在地 香川県仲多度郡まんのう町中通
	告示年月日 平成27年7月7日	告示年月日 平成27年7月7日		告示年月日 平成27年7月7日	告示年月日 平成27年7月7日	告示年月日 平成27年7月7日

土砂災害警戒区域等の指定の公示に係る図書(その2)



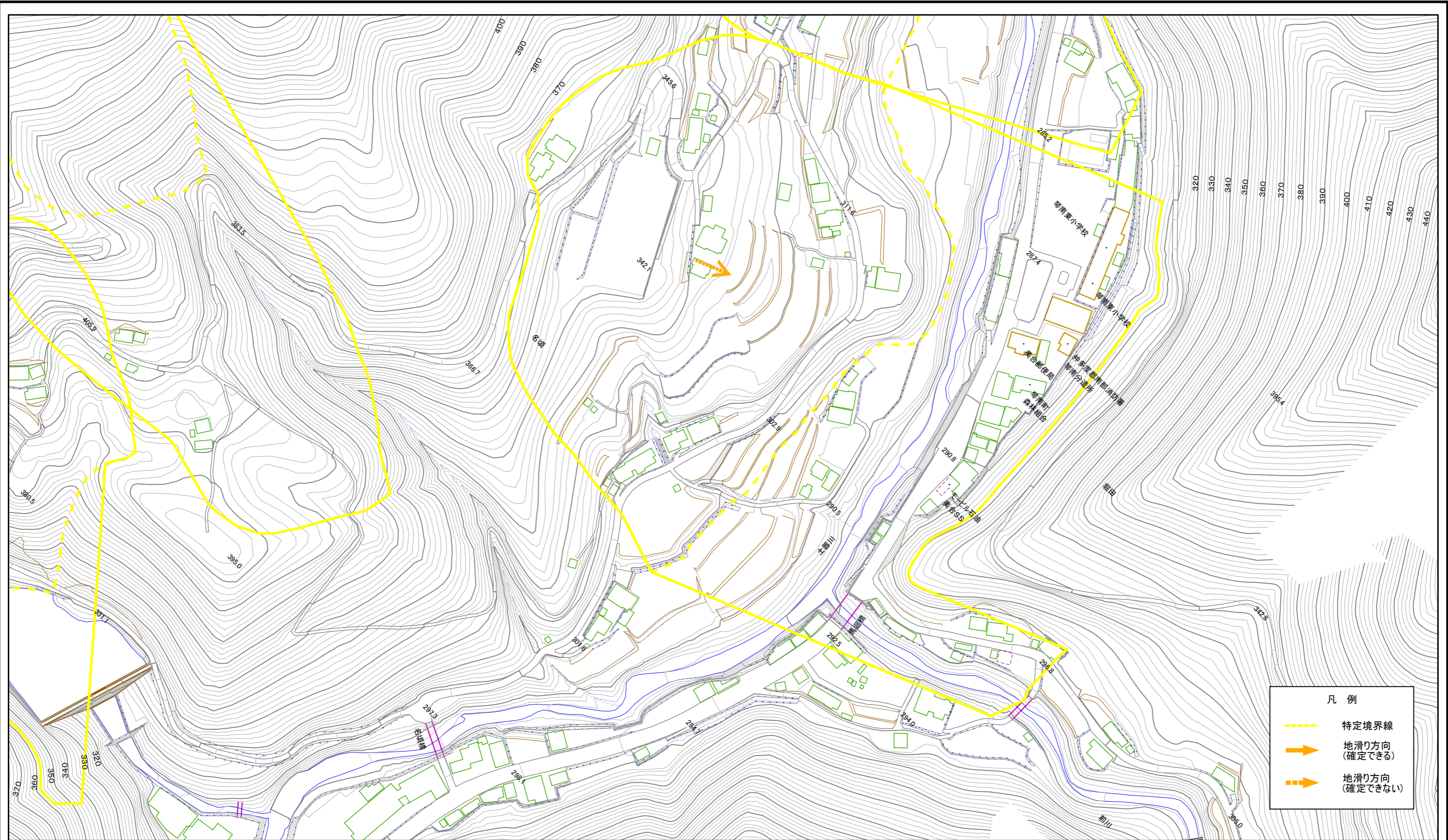
凡例

- 特定境界線
- 地滑り方向 (確定できる)
- - -> 地滑り方向 (確定できない)



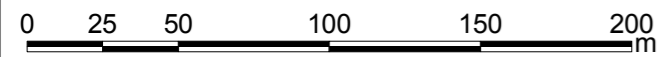
様式-2(地) 土砂災害警戒区域・土砂災害特別警戒区域 区域図	土砂災害防止法施行令第二条の基準に該当する区域(土砂災害警戒区域)		 縮尺 1:2,500	自然現象の種類 地滑り	箇所番号 82	箇所名 香南東小学校	名頃 香南東小学校
	土砂災害防止法施行令第三条の基準に該当する区域(土砂災害特別警戒区域)			告示番号 香川県告示第219号	地滑り区域名 香南東小学校	所在地 香川県仲多度郡まんのう町中通	
				告示年月日 平成27年7月7日			

土砂災害警戒区域等の指定の公示に係る図書(その2)



凡例

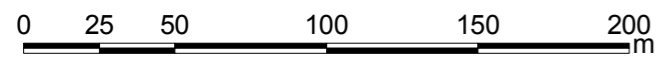
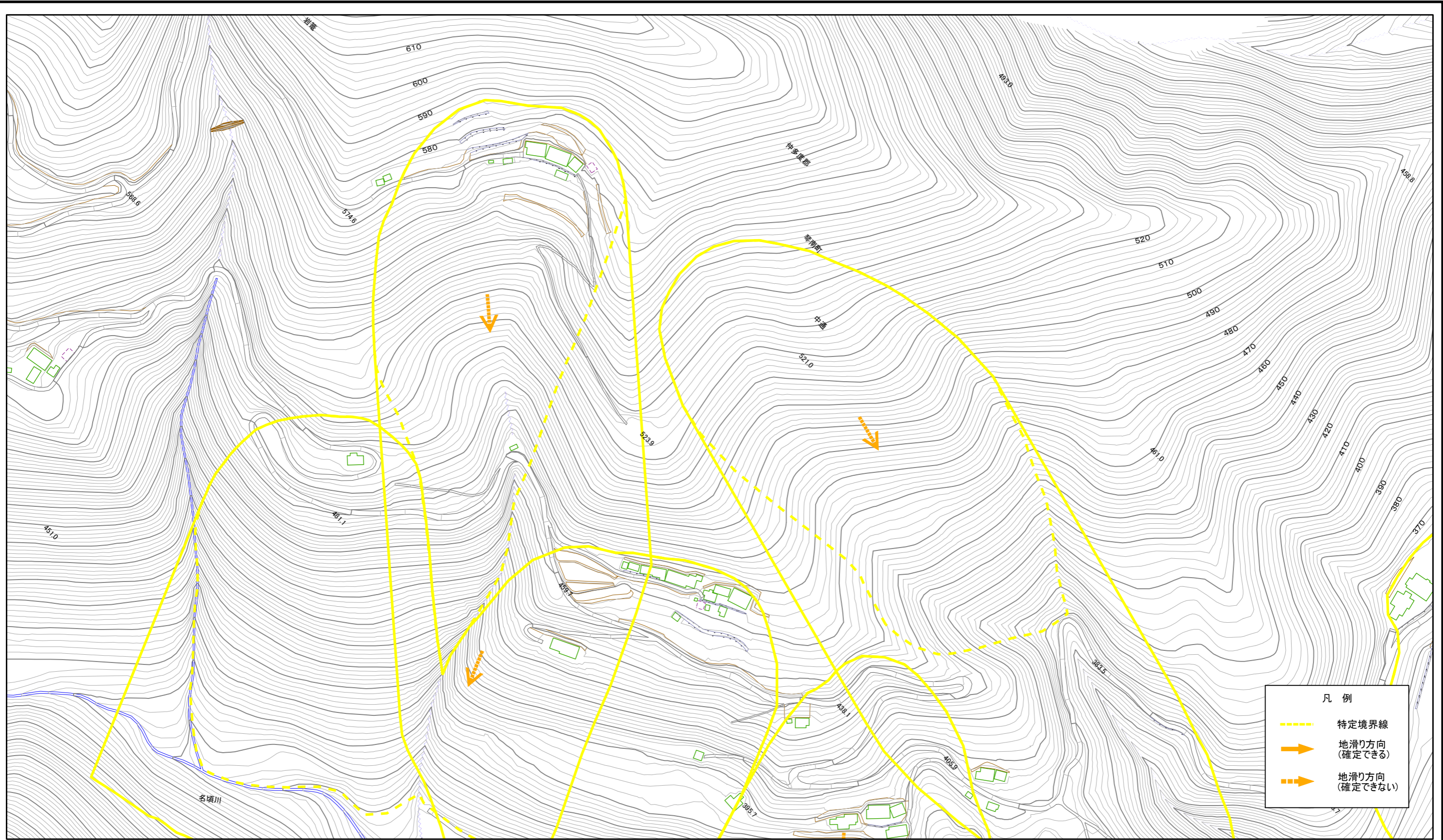
- 特定境界線
- 地滑り方向 (確定できる)
- - - → 地滑り方向 (確定できない)



様式-2(地)
土砂災害警戒区域・土砂災害特別警戒区域
区域図

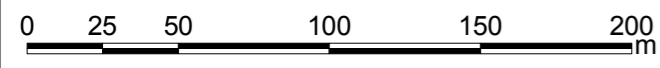
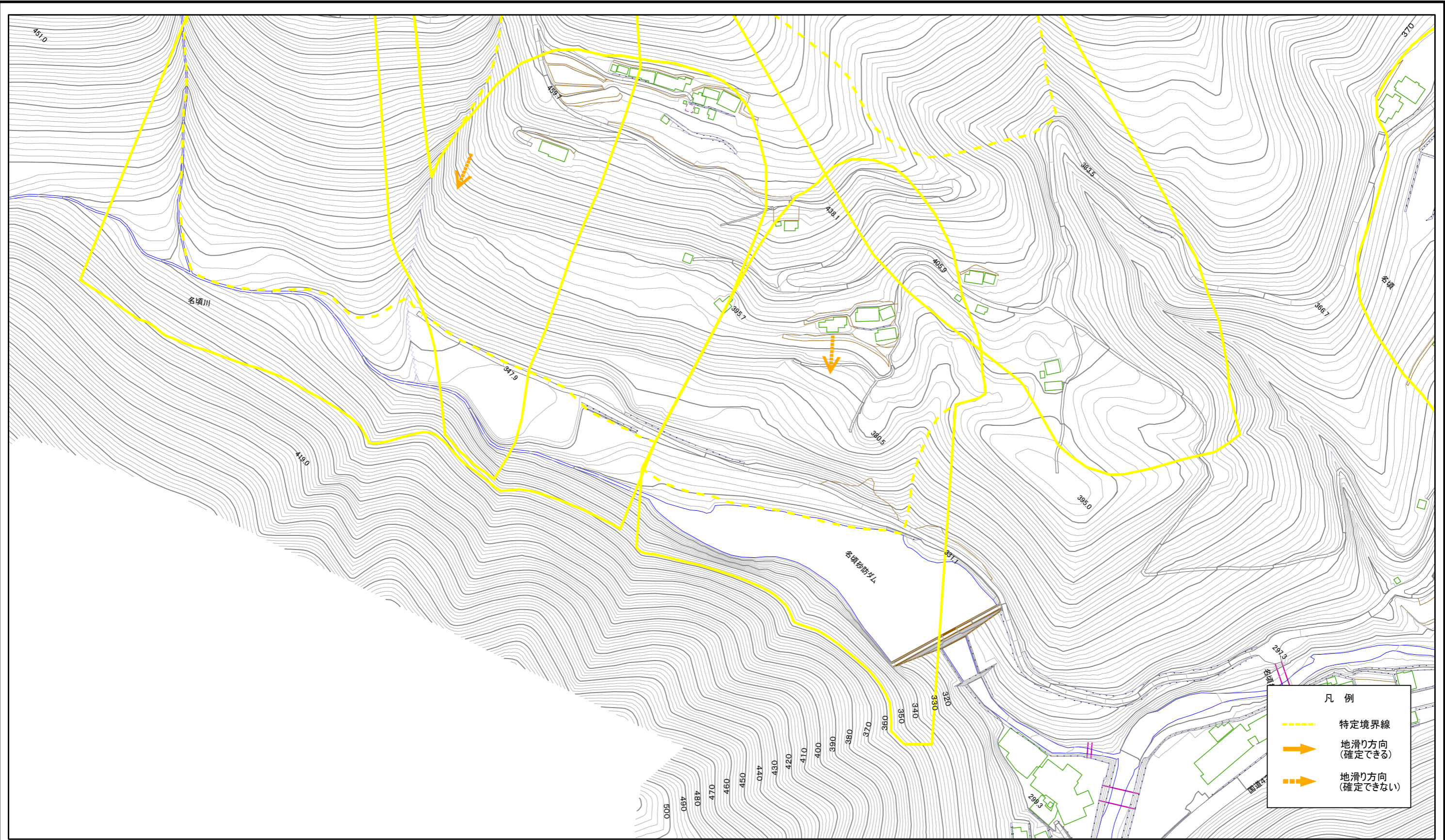
土砂災害防止法施行令第二条の基準に該当する区域(土砂災害警戒区域)		縮尺 1:2,500	自然現象の種類	地滑り	箇所番号	82	箇所名	名頃
土砂災害防止法施行令第三条の基準に該当する区域(土砂災害特別警戒区域)			告示番号	香川県告示第219号	地滑り区域名			
			告示年月日	平成27年7月7日	所在地	香川県仲多度郡まんのう町中通		

土砂災害警戒区域等の指定の公示に係る図書(その2)



様式-2(地) 土砂災害警戒区域・土砂災害特別警戒区域 区域図	土砂災害防止法施行令第二条の基準に該当する区域(土砂災害警戒区域)		 縮尺 1:2,500	自然現象の種類 地滑り	箇所番号 82	箇所名 名頃
	土砂災害防止法施行令第三条の基準に該当する区域(土砂災害特別警戒区域)			告示番号 香川県告示第219号	地滑り区域名	所在地 香川県仲多度郡まんのう町中通
				告示年月日 平成27年7月7日		

土砂災害警戒区域等の指定の公示に係る図書(その2)



様式-2(地) 土砂災害警戒区域・土砂災害特別警戒区域 区域図	土砂災害防止法施行令第二条の基準に該当する区域(土砂災害警戒区域)		 縮尺 1:2,500	自然現象の種類 地滑り	箇所番号 82	箇所名 名頃
	土砂災害防止法施行令第三条の基準に該当する区域(土砂災害特別警戒区域)			告示番号 香川県告示第219号	地滑り区域名	
	告示年月日 平成27年7月7日	所在地 香川県仲多度郡まんのう町中通				