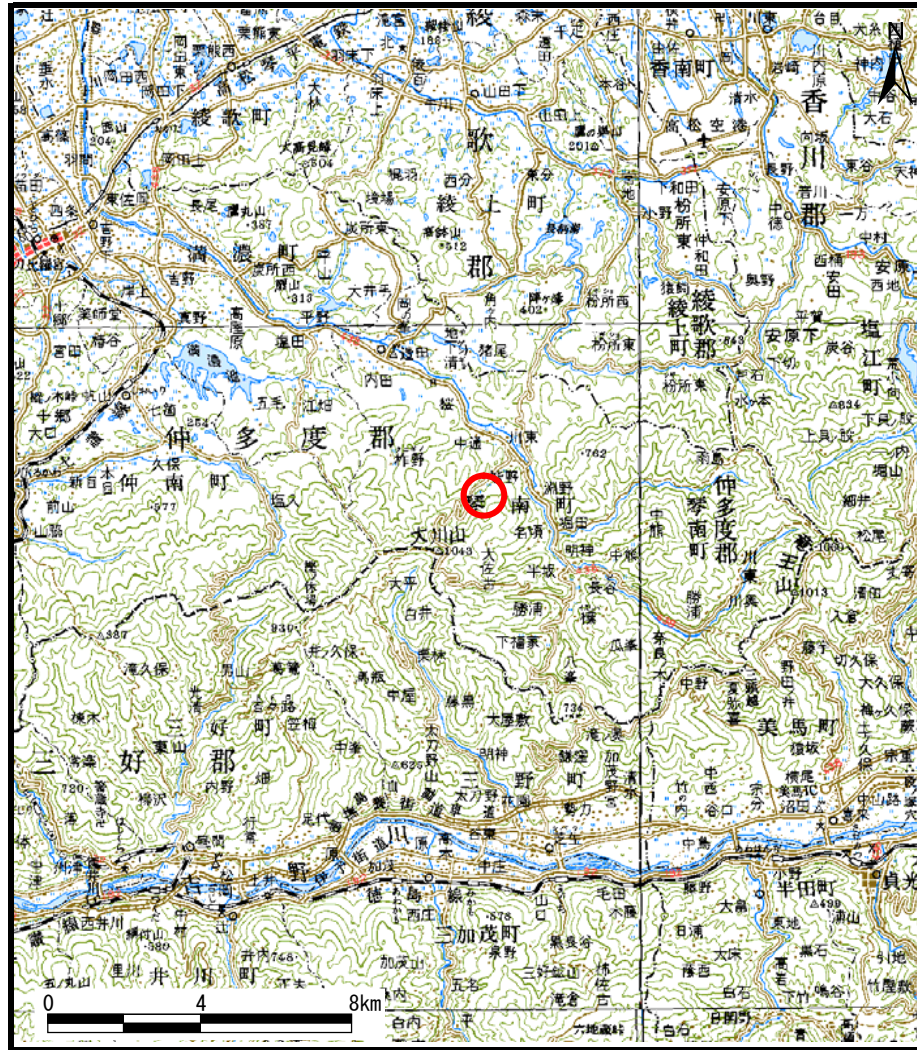
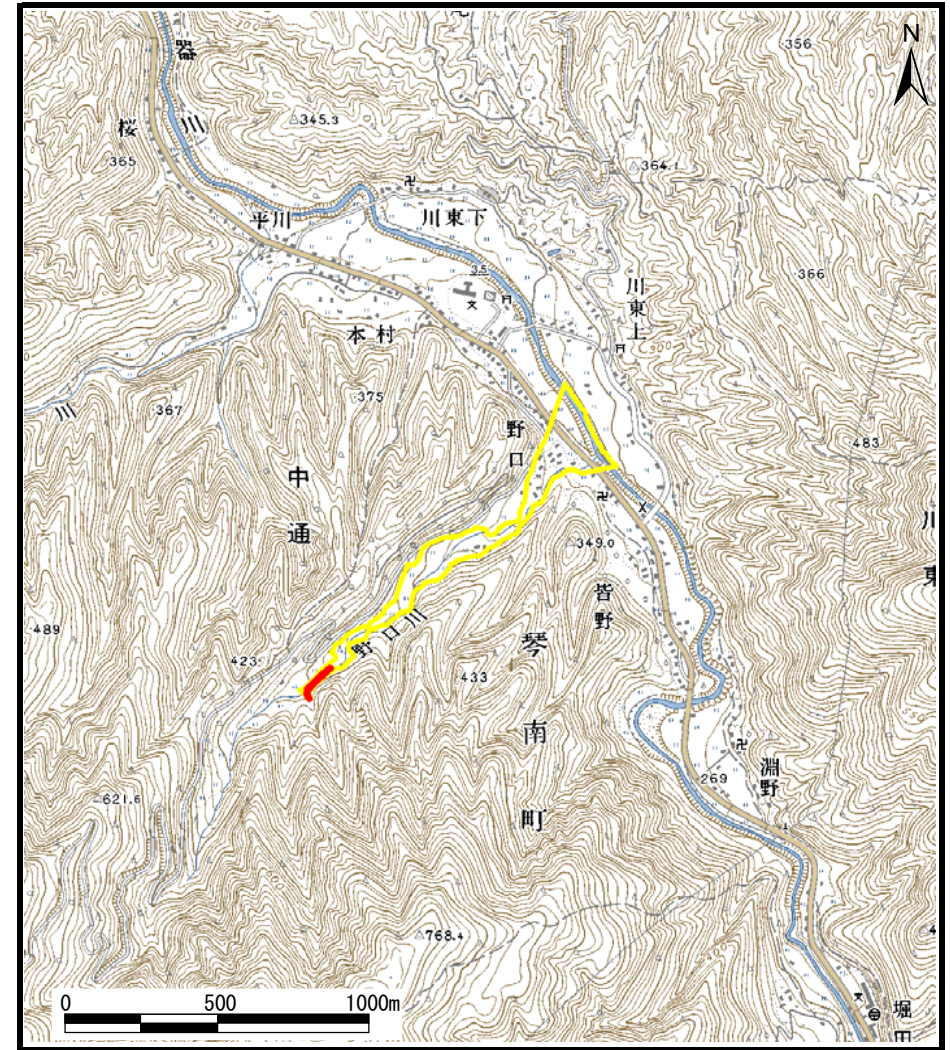


土砂災害警戒区域等の指定の公示に係る図書（その1）



(1/200,000)



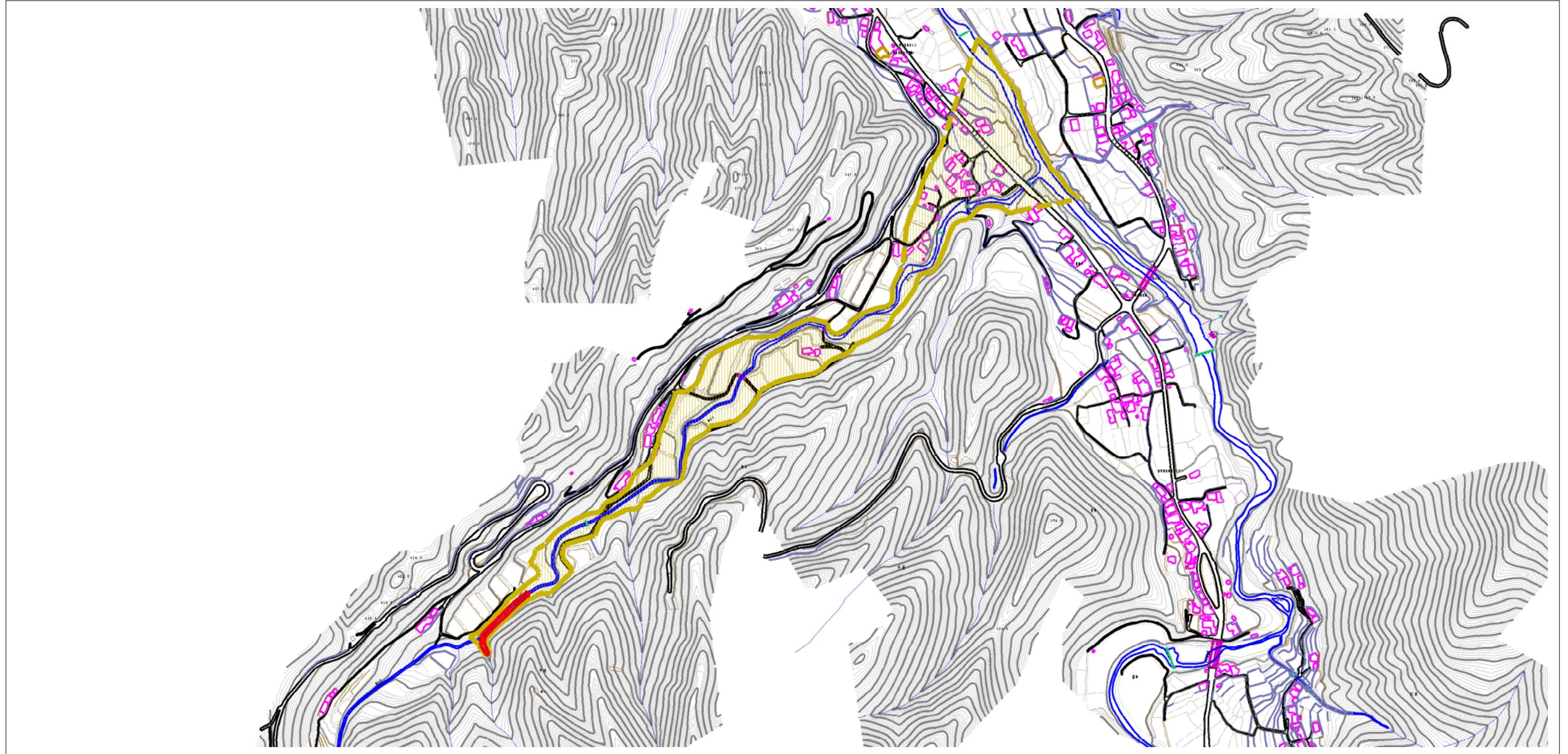
(1/25,000)

様式-1 (土)
土砂災害警戒区域・土砂災害特別警戒区域 位置図

自然現象の種類	土石流
溪流番号	30-19-I
溪流名	小比吉谷川
所在地	香川県仲多度郡まんのう町中通

この地図は、国土地理院長の承認を得て、同院発行の数値地図20000（地図画像）及び数値地図25000（地図画像）を複製したものである。（承認番号 平21業複、第50号）

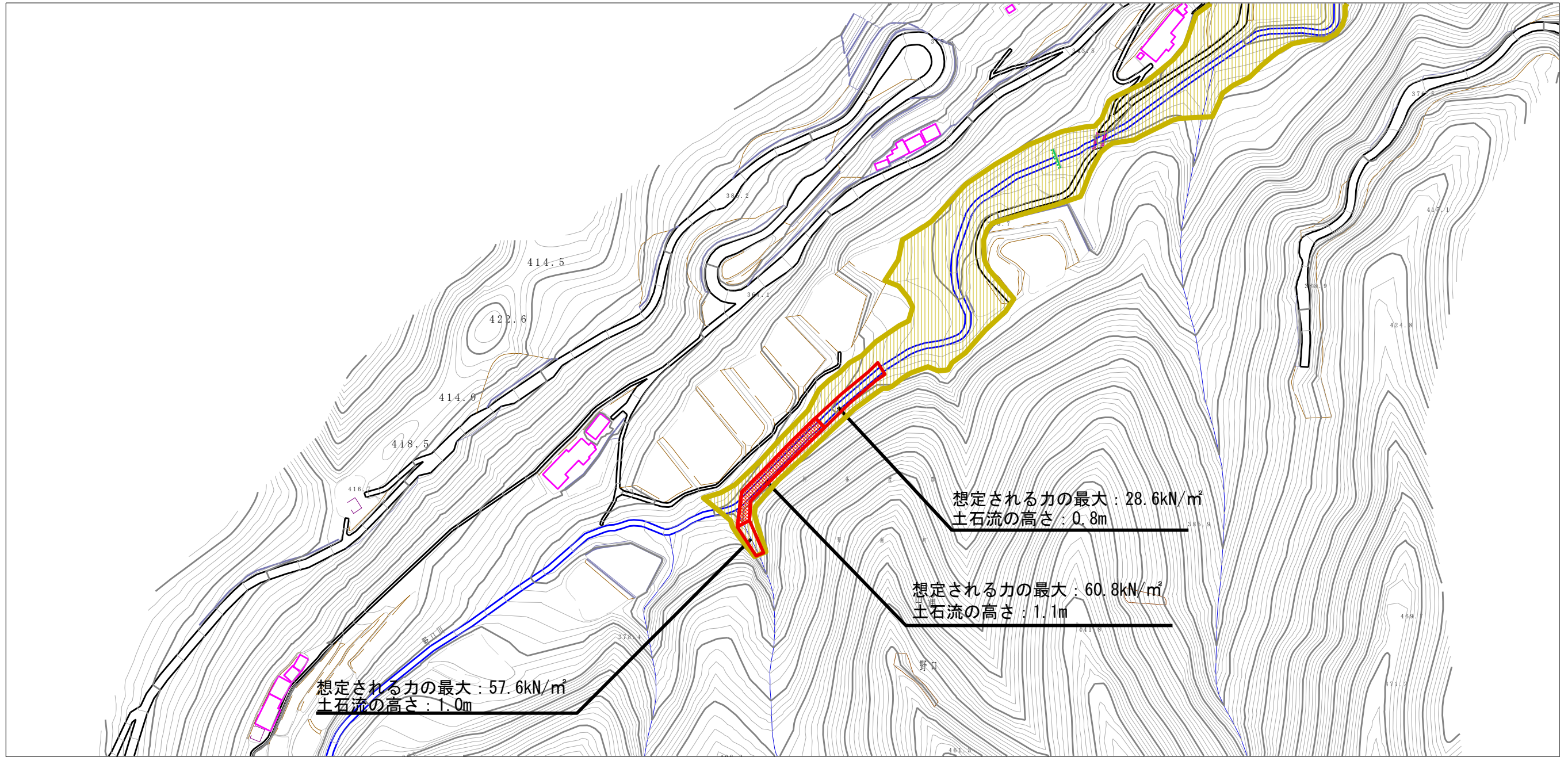
土砂災害警戒区域等の指定の公示に係る図書（その2）



0 1 2 3 4 5 x 100m

様式-2(土) 土砂災害警戒区域・土砂災害特別警戒区域 区域図	土砂災害防止法施行令第二條の基準に該当する区域 (土砂災害警戒区域)		N 縮尺 1:7,500	自然現象の種類	土石流	溪流番号	30-19- I
	土砂災害防止法施行令第三條の基準に該当する区域 (土砂災害特別警戒区域)			告示番号	香川県告示第420号	溪流名	小比吉谷川
	それ以外の区域			告示年月日	平成26年12月12日	所在地	香川県仲多度郡まんのう町中通

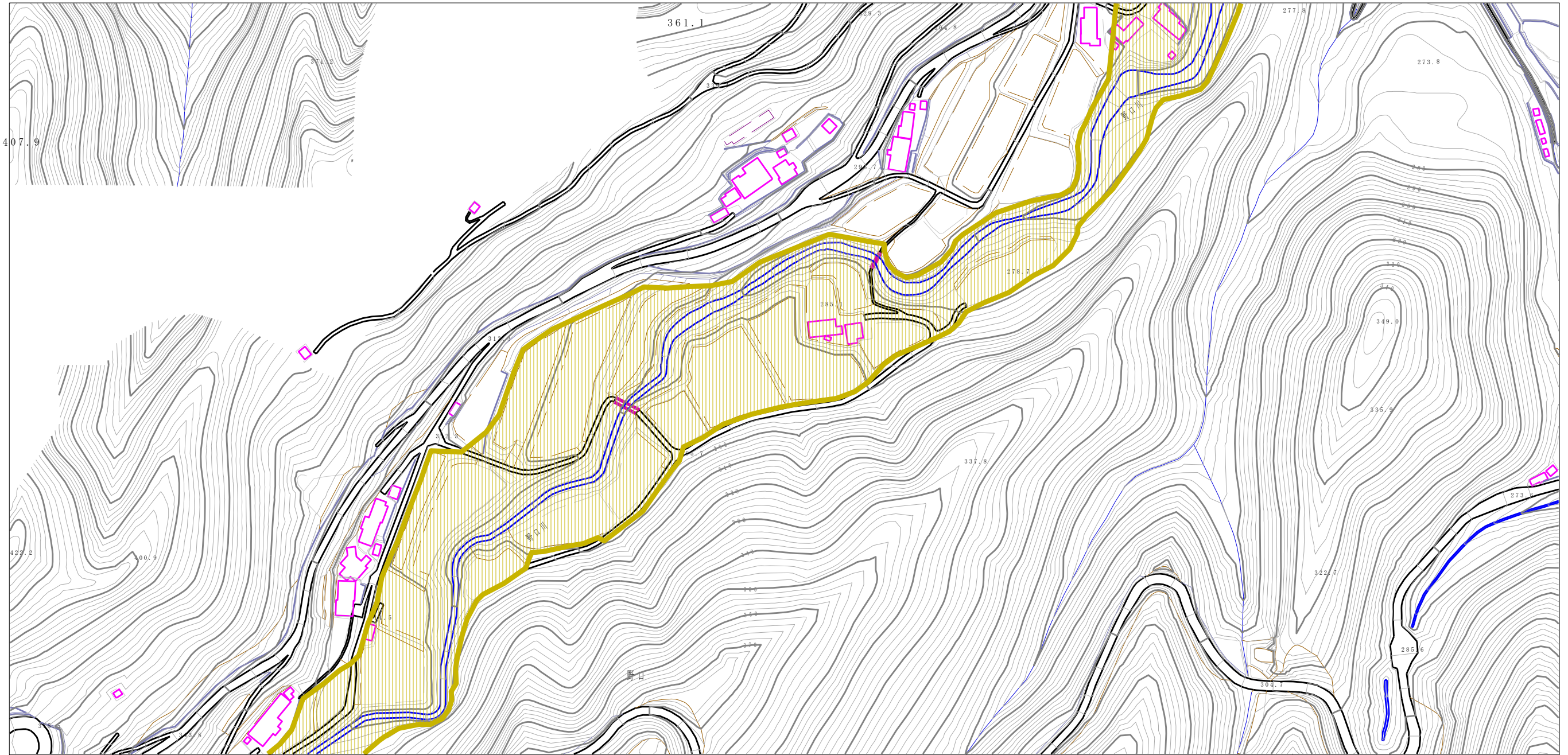
土石災害警戒区域等の指定の公示に係る図書（その2）



0 1 × 100m

様式-2(土) 土石災害警戒区域・土石災害特別警戒区域 区域図	土石災害防止法施行令第二條の基準に該当する区域 (土石災害警戒区域)		N 縮尺 1:2,500	自然現象 の種類	土石流	溪流番号	30-19- I
	土石災害防止 法施行令第三 條の基準に該 当する区域 (土石災害特別 警戒区域)			告示番号	香川県告示第420号	溪流名	小比吉谷川
	それ以外の区域			告示年月日	平成26年12月12日	所在地	香川県仲多度郡まんのう町中通

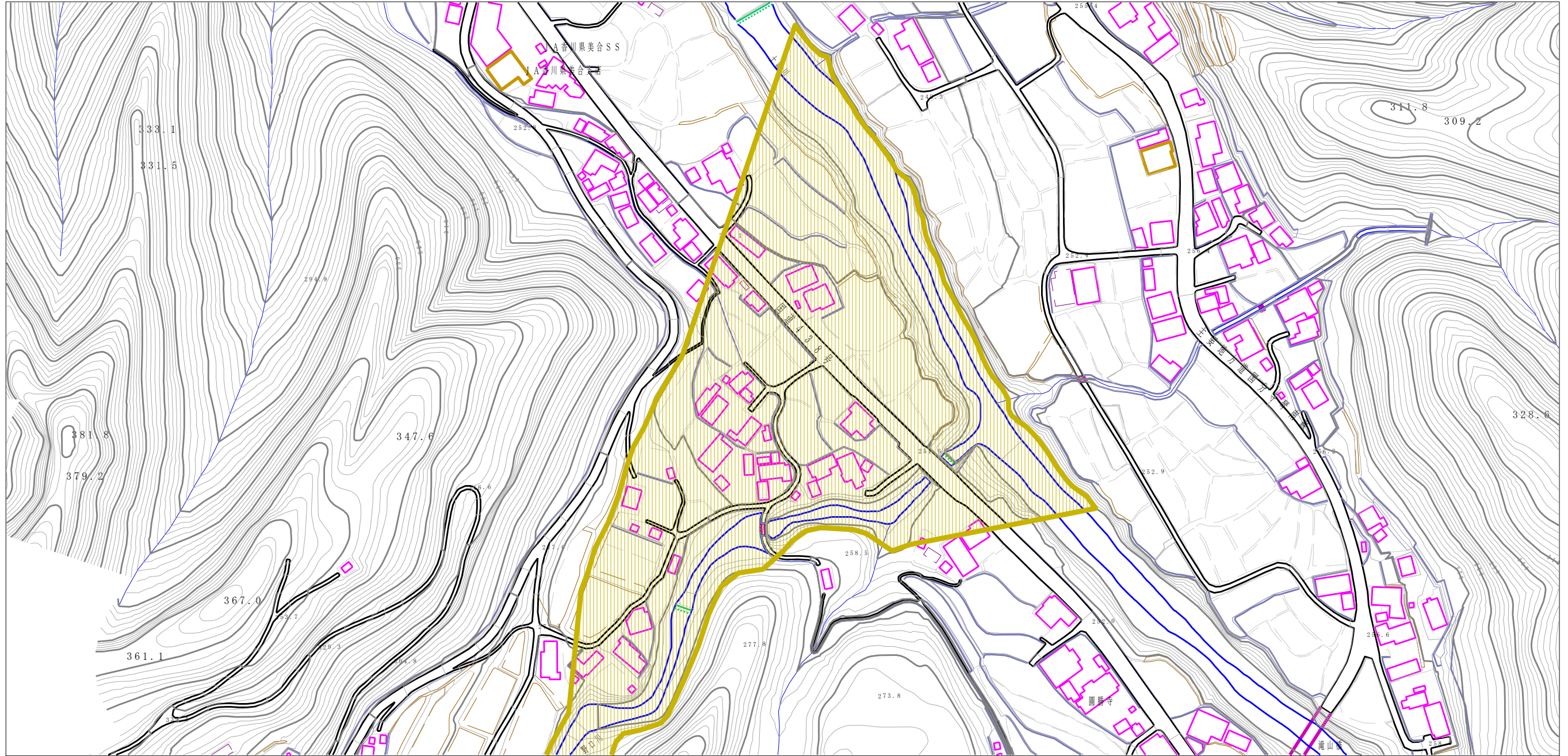
土砂災害警戒区域等の指定の公示に係る図書（その2）



0 1 × 100m

様式-2(土) 土砂災害警戒区域・土砂災害特別警戒区域 区域図	土砂災害防止法施行令第二條の基準に該当する区域 (土砂災害警戒区域)		N 縮尺 1:2,500	自然現象 の種類	土石流	溪流番号	30-19- I
	土砂災害防止 法施行令第三 條の基準に該 当する区域 (土砂災害特別 警戒区域)			告示番号	香川県告示第420号	溪流名	小比吉谷川
	それ以外の区域			告示年月日	平成26年12月12日	所在地	香川県仲多度郡まんのう町中通

土砂災害警戒区域等の指定の公示に係る図書（その2）



0 1 × 100m

様式-2(土) 土砂災害警戒区域・土砂災害特別警戒区域 区域図	土砂災害防止法施行令第二条の基準に該当する区域 (土砂災害警戒区域)		N 縮尺 1:2,500	自然現象の種類	土石流	溪流番号	30-19- I
	土砂災害防止法施行令第三条の基準に該当する区域 (土砂災害特別警戒区域)			告示番号	香川県告示第420号	溪流名	小比吉谷川
	それ以外の区域			告示年月日	平成26年12月12日	所在地	香川県仲多度郡まんのう町中通