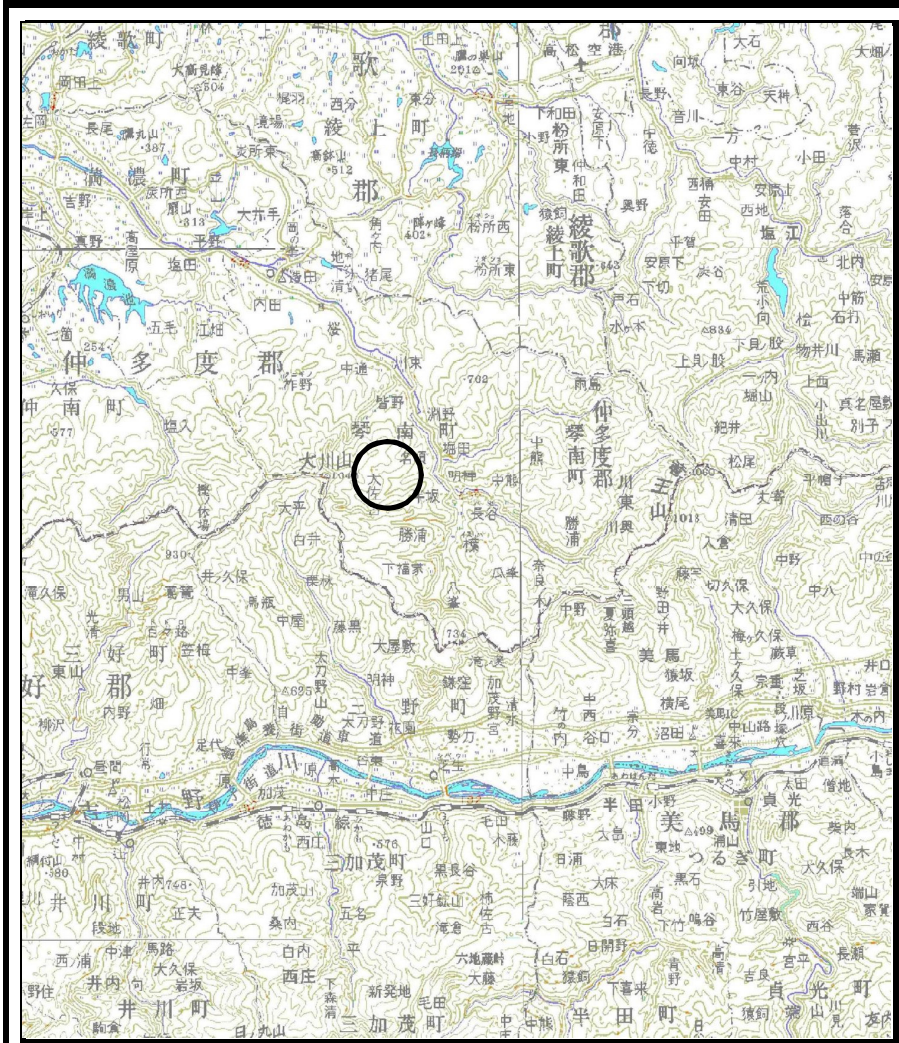
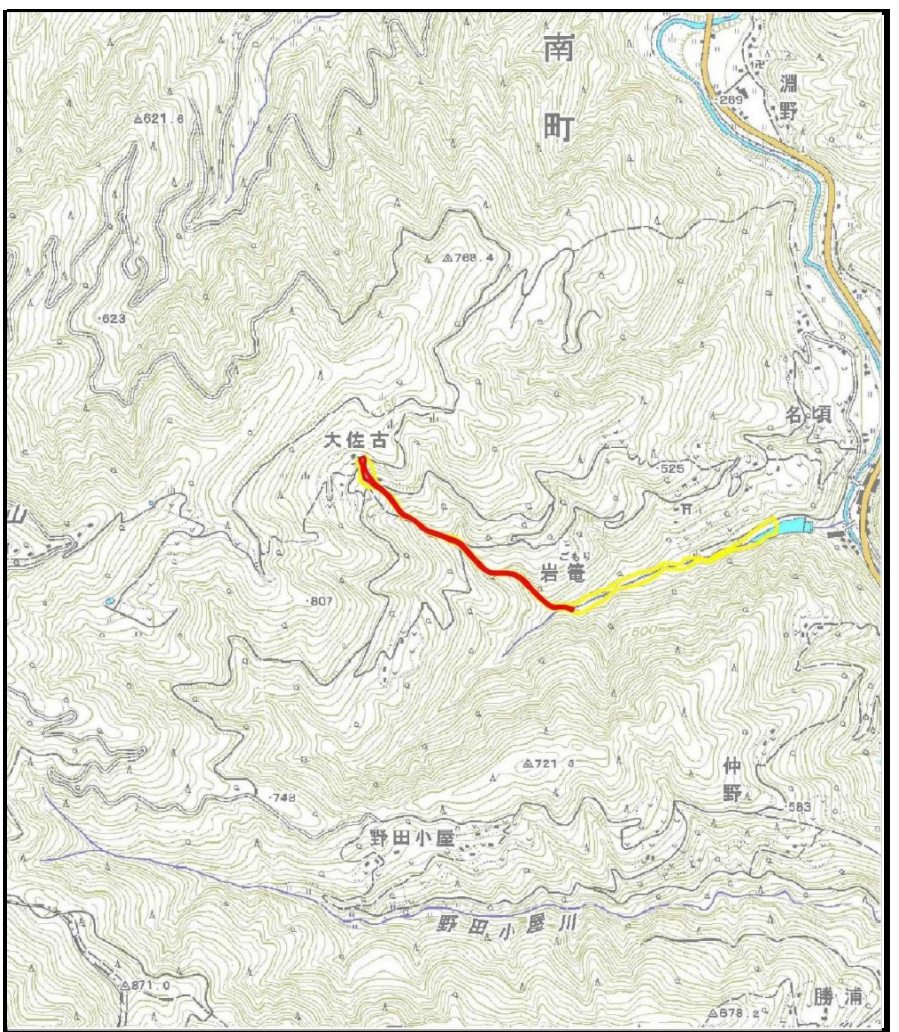


土砂災害警戒区域等の指定の公示に係る図書（その1）



(1/200,000)

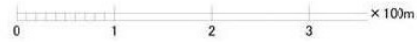
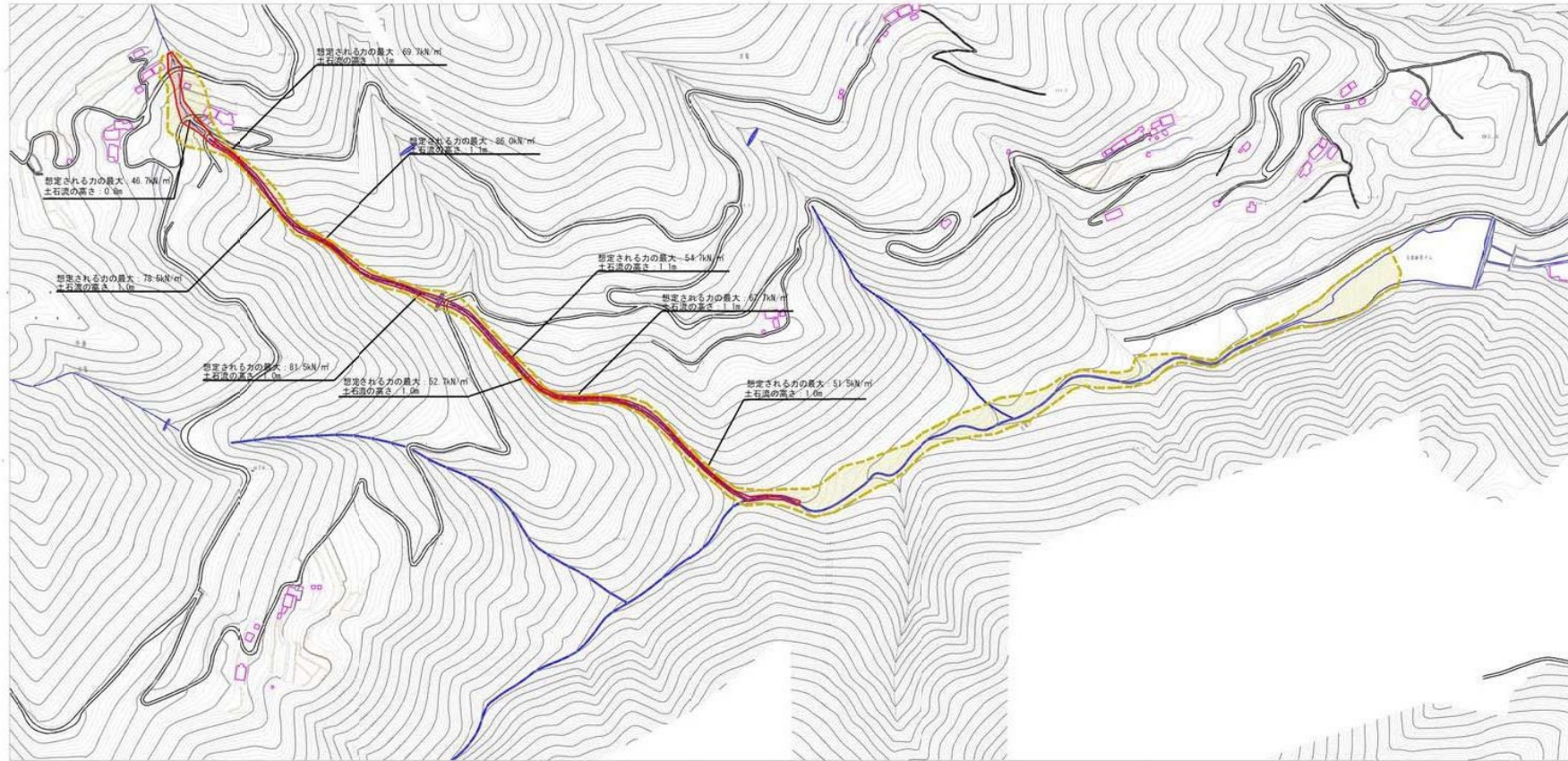


(1/25,000)

様式-1 (土) 土砂災害警戒区域・土砂災害特別警戒区域 位置図	自然現象の種類	土石流
	溪流番号	30-15- I -2
	溪流名	名頃川
	所在地	仲多度郡まんのう町中通

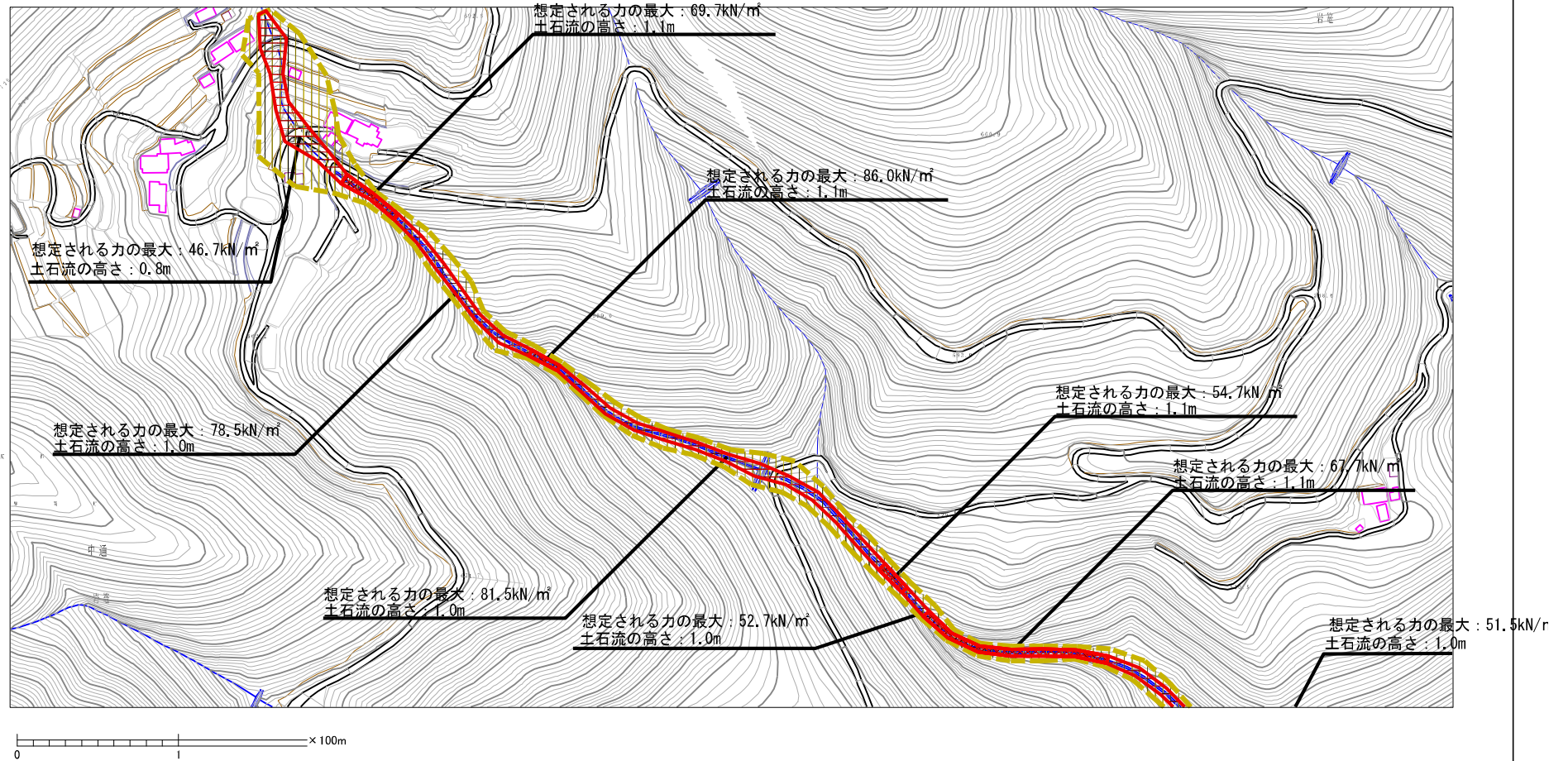
この地図は、国土地理院長の承認を得て、同院発行の数値地図200000(地図画像)及び数値地図25000(地図画像)を複製したものである。(承認番号 平21業複、第50号)

土石災害警戒区域等の指定の公示に係る図書（その2）



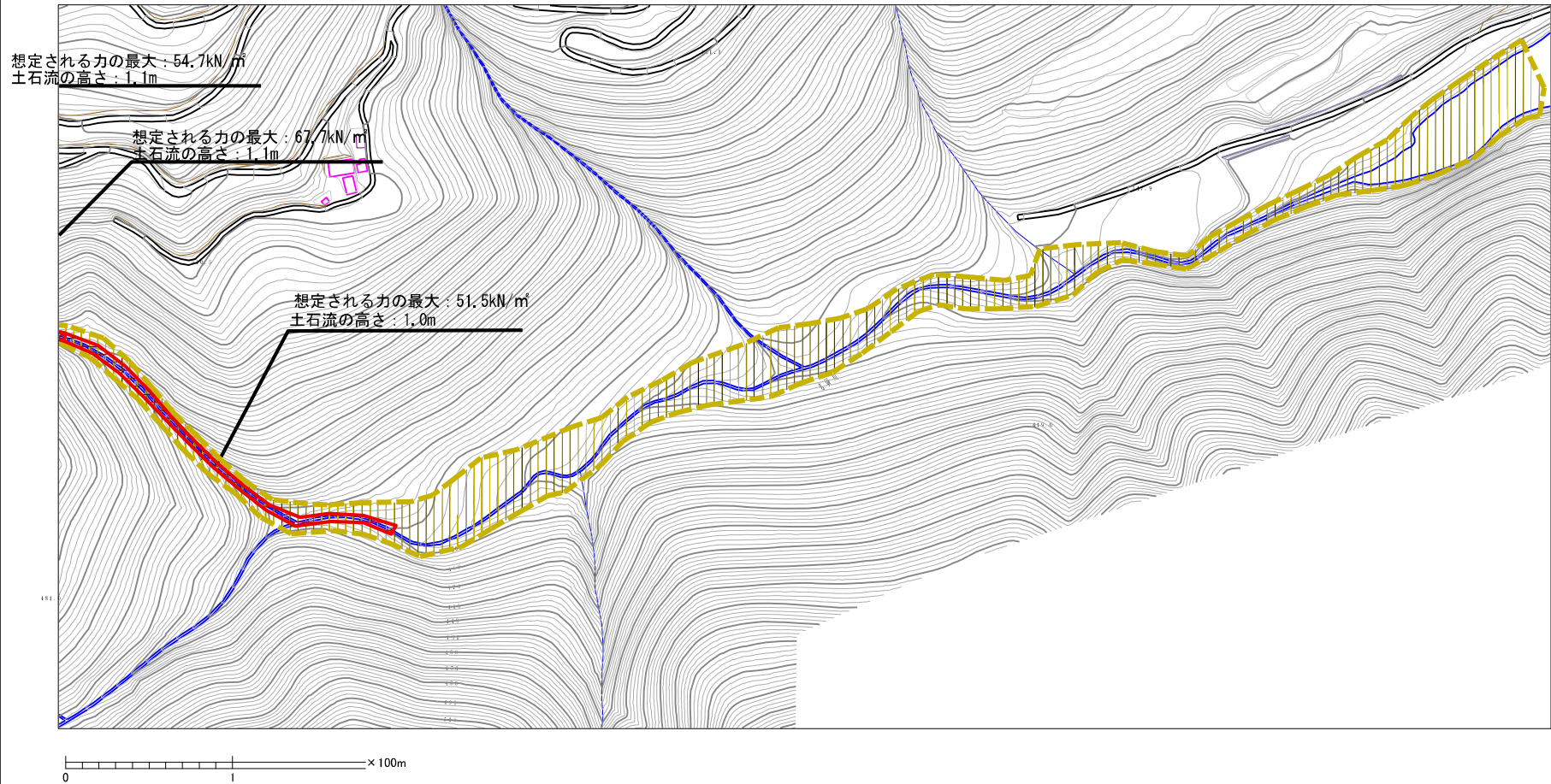
様式-2(土) 土石災害警戒区域・土石災害特別警戒区域 区域図	土石災害防止法施行令第二条の基準に該当する区域		N 縮尺 1:5,000	自然現象 の種類	土石流	溪流番号	30-15-I-2
	土石災害防止法施行令第三条の基準に該当する区域			告示番号	香川県告示第420号	溪流名	名頃川
	土石流の高さが1mを超える場合、土石等の移動による力が50kN/mを超える区域			告示年月日	平成26年12月12日	所在地	仲多度郡まんのう町中通
	土石流の高さが1mを超える場合、土石等の移動による力が50kN/m以下の区域 それ以外の区域						

土砂災害警戒区域等の指定の公示に係る図書（その2）



様式一2(土) 土砂災害警戒区域・土砂災害特別警戒区域図	土砂災害防止法施行令第2条の基準に該当する区域		N 縮尺 1:2,500	自然現象の種類	土石流	溪流番号	30-15-1-2
	土砂災害防止法施行令第3条の基準に該当する区域			告示番号	香川県告示第420号	溪流名	名頃川
	それ以外の区域		告示年月日	平成26年12月12日	所在地	仲多度郡まんのう町中通	

土砂災害警戒区域等の指定の公示に係る図書（その2）



様式—2(土) 土砂災害警戒区域・土砂災害特別警戒区域図	土砂災害防止法施行令第2条の基準に該当する区域		N 縮尺 1:2,500	自然現象の種類	土石流	溪流番号	30-15-1-2
	土砂災害防止法施行令第3条の基準に該当する区域			告示番号	香川県告示第420号	溪流名	名頃川
	土砂の高さが1mを超える場合、土石等の移動による力が50kN/m ² を超える区域			告示年月日	平成26年12月12日	所在地	仲多度郡まんのう町中通
	土砂の高さが1mを超える場合、土石等の移動による力が50kN/m ² 以下の区域						
	それ以外の区域						