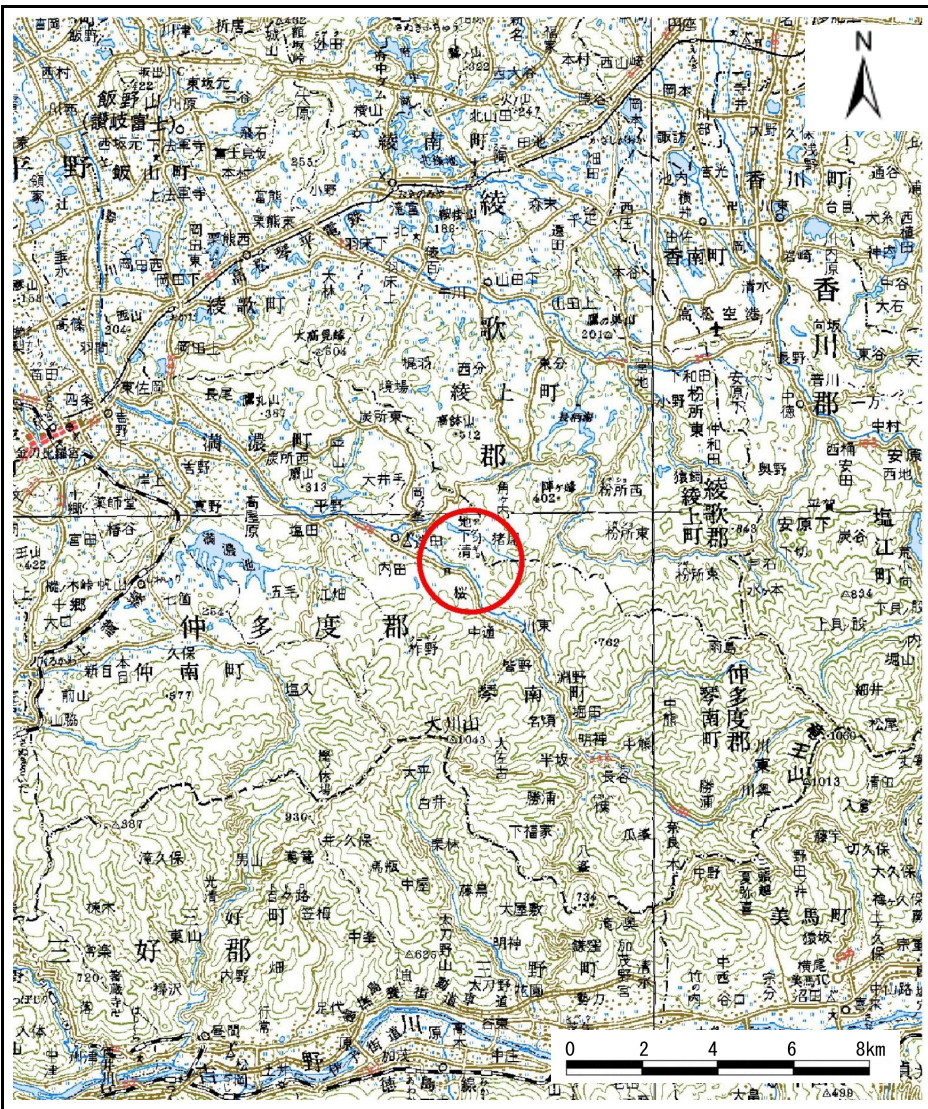
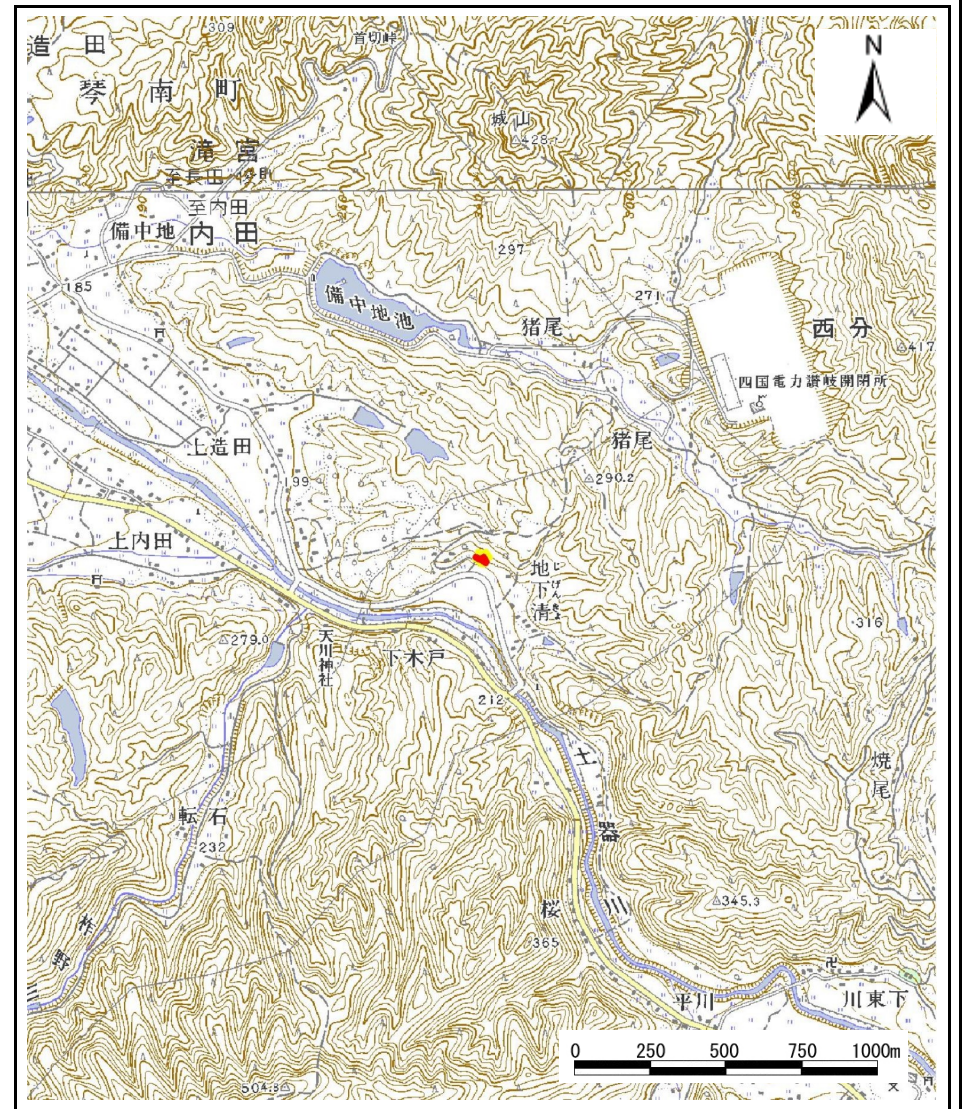


# 土砂災害警戒区域等の指定の公示に係る図書(その1)



(1/200,000)



(1/25,000)

様式 - 1(急)  
土砂災害警戒区域・土砂災害特別警戒区域位置図

自然現象の種類

急傾斜地の崩壊

区域番号

-2193

区域名称

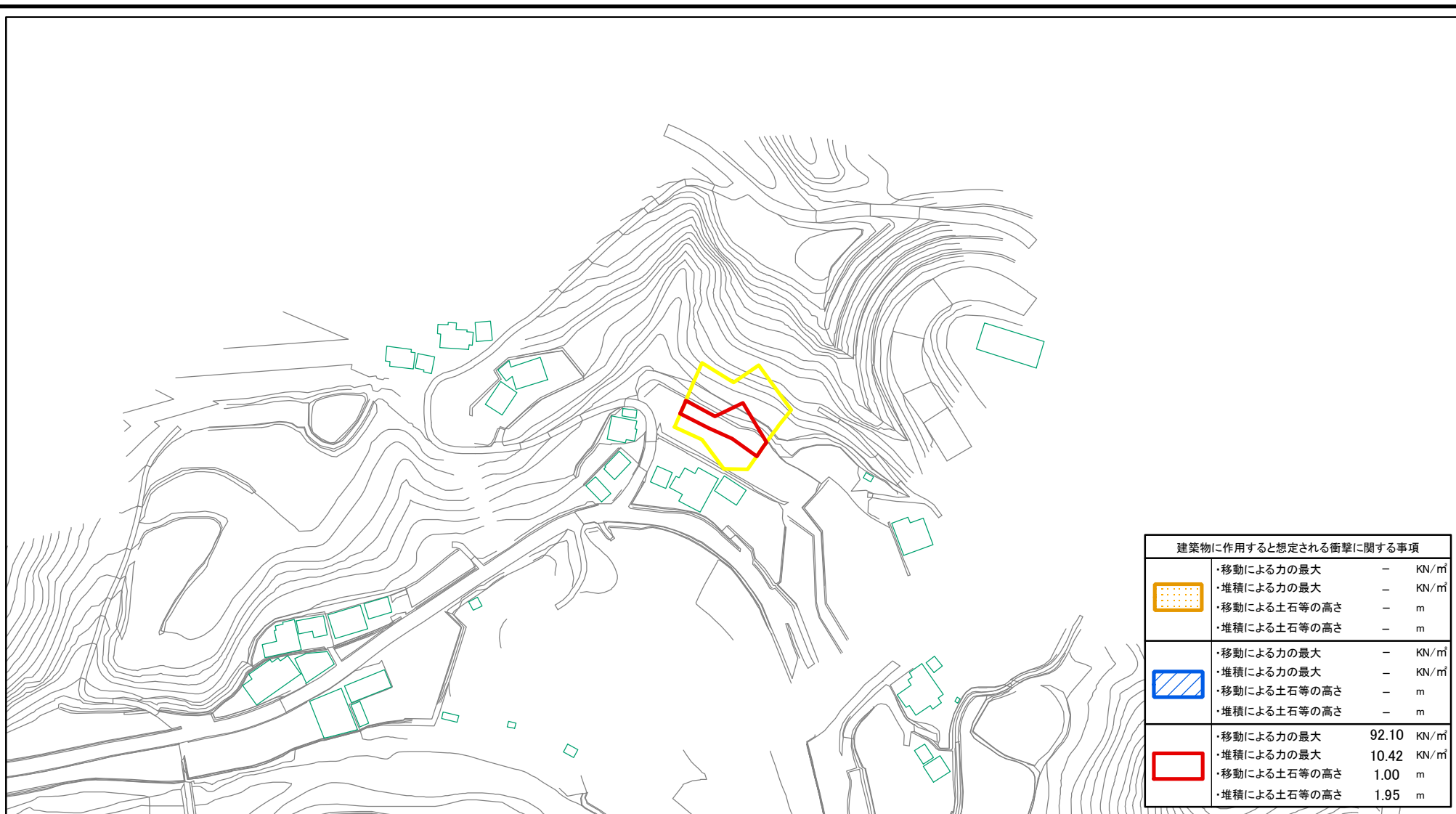
地下清(2)




所在地

香川県仲多度郡まんのう町中通

この地図は、国土地理院長の承認を得て、同院発行の数値地図20000(地図画像)及び数値地図25000(地図画像)を複製したものである。(承認番号 平21業複、第50号)

# 土砂災害警戒区域等の指定の公示に係る図書(その2)






| 建築物に作用すると想定される衝撃に関する事項  |                                    |
|---|------------------------------------|
|   | ・移動による力の最大 - KN/m <sup>2</sup>     |
|   | ・堆積による力の最大 - KN/m <sup>2</sup>     |
|   | ・移動による土石等の高さ - m                   |
|   | ・堆積による土石等の高さ - m                   |
|  | ・移動による力の最大 - KN/m <sup>2</sup>     |
|   | ・堆積による力の最大 - KN/m <sup>2</sup>     |
|   | ・移動による土石等の高さ - m                   |
|   | ・堆積による土石等の高さ - m                   |
|  | ・移動による力の最大 92.10 KN/m <sup>2</sup> |
|   | ・堆積による力の最大 10.42 KN/m <sup>2</sup> |
|   | ・移動による土石等の高さ 1.00 m                |
|   | ・堆積による土石等の高さ 1.95 m                |

0 25 50 100m

様式-2(急)

土砂災害警戒区域・土砂災害特別警戒区域

区域図

|                         |   |
|-------------------------|---|
| 土砂災害防止法施行令第二条の基準に該当する区域 |  |
| 土砂災害防止法施行令第三条の基準に該当する区域 |  |
| それ以外の区域                 |  |

|   |               |
|---|---------------|
| N | 縮尺<br>1:2,500 |
|   |               |
|   |               |

|         |             |      |                |
|---------|-------------|------|----------------|
| 自然現象の種類 | 急傾斜地の崩壊     | 箇所番号 | II-2193        |
| 告示番号    | 香川県告示第420号  | 箇所名  | 地下清(2)         |
| 告示年月日   | 平成26年12月12日 | 所在地  | 香川県仲多度郡まんのう町中通 |