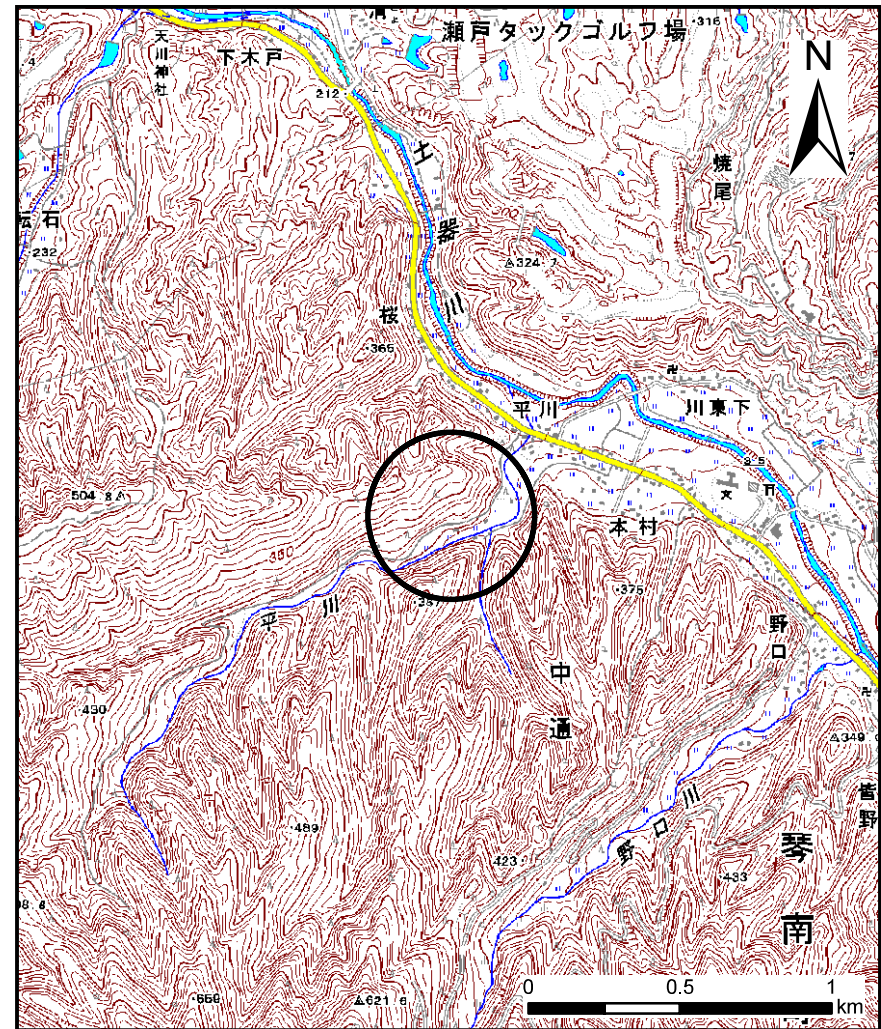
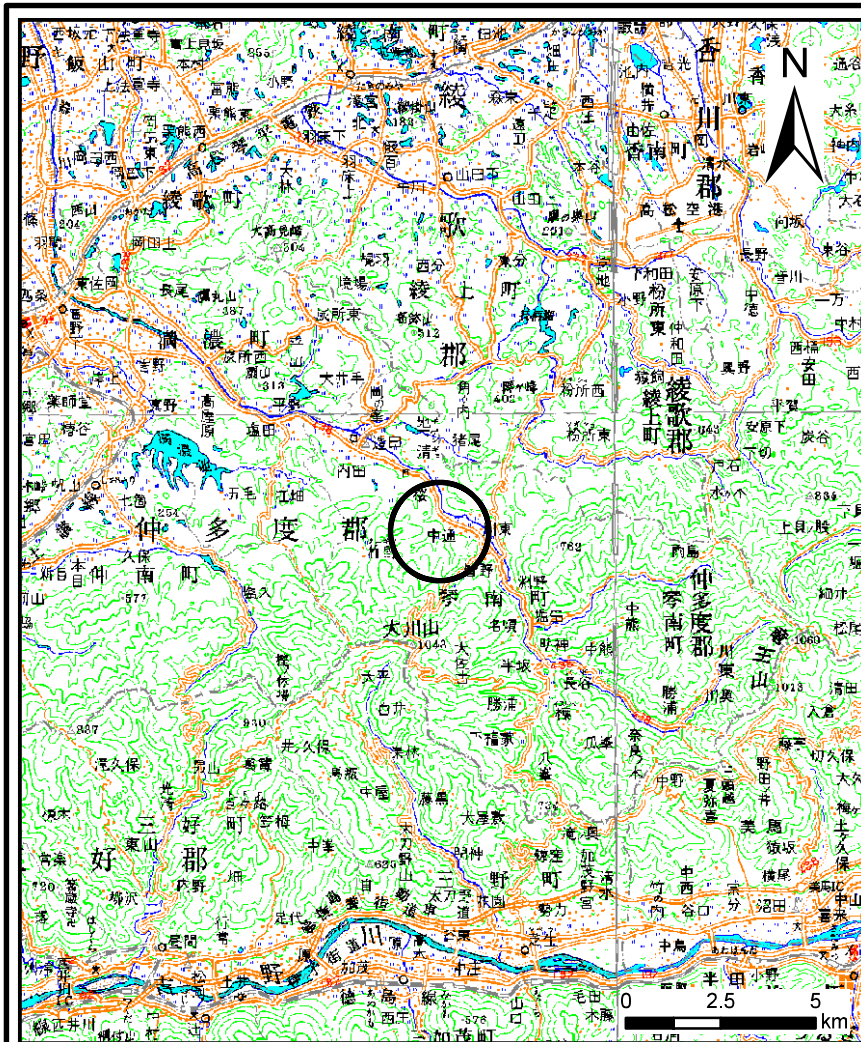


土砂災害警戒区域等の指定の公示に係る図書(その1)





様式-1(急) 土砂災害警戒区域・土砂災害特別警戒区域 位置図	自然現象の種類	急傾斜地の崩壊
	箇所番号	II-2186
	箇所名	平川新開_1
	所在地	仲多度郡まんのう町大字中通

この地図は、国土地理院長の承認を得て、同院発行の数値地図20000(地図画像)及び数値地図25000(地図画像)を複製したものである。(承認番号 平20業複、第406号)

土砂災害警戒区域等の指定の公示に係る図書(その2)



0 25 50 100
m

様式-2(急) 土砂災害警戒区域・土砂災害特別警戒区域 区域図	土砂災害防止法施行令第二条の基準に該当する区域		N  縮尺 1:2,500	自然現象の種類	急傾斜地の崩壊	箇所番号	Ⅱ-2186
				告示番号	香川県告示第15号	箇所名	平川新開_1
				告示年月日	平成23年1月18日	所在地	仲多度郡まんのう町大字中通