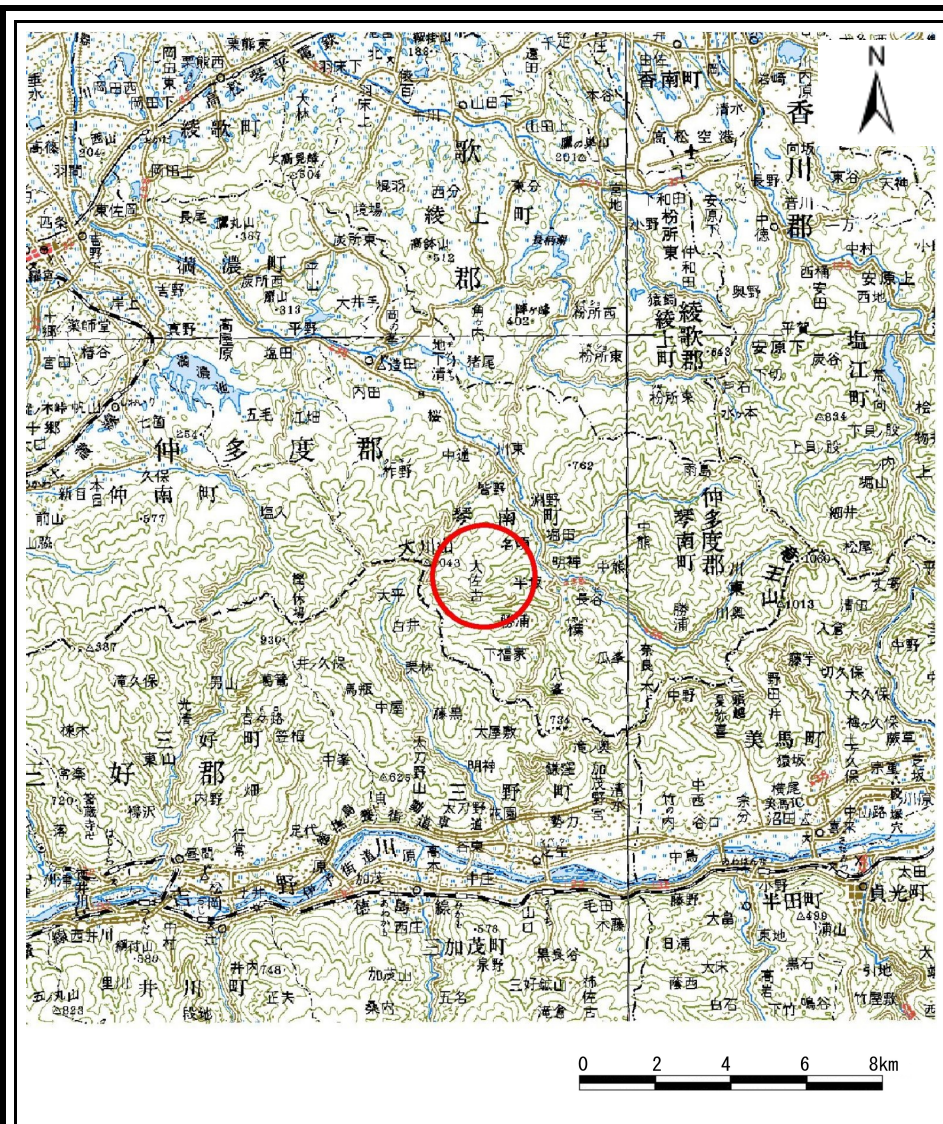
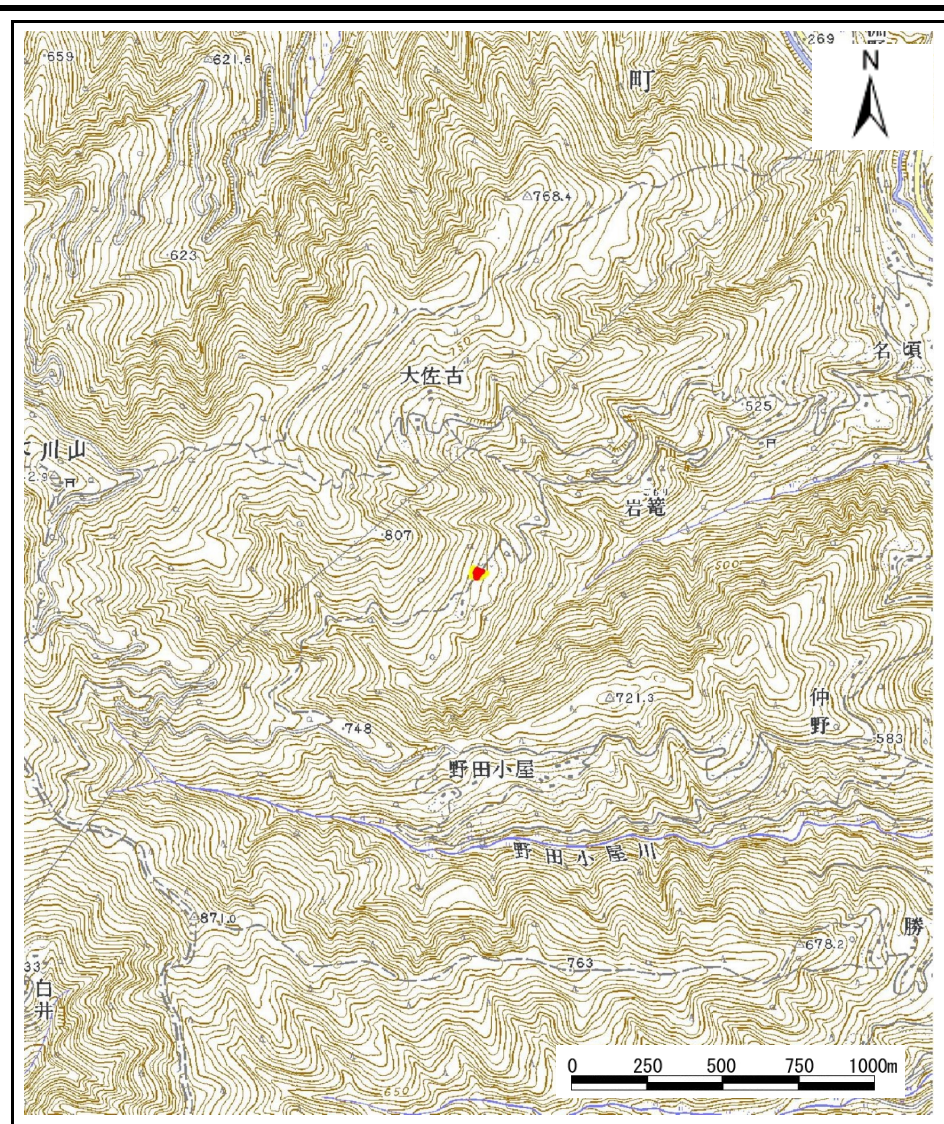


土砂災害警戒区域等の指定の公示に係る図書(その1)



(1/200,000)



(1/25,000)

様式 - 1(急)

土砂災害警戒区域・土砂災害特別警戒区域位置図

自然現象の種類

急傾斜地の崩壊

区域番号

-2180

区域名称

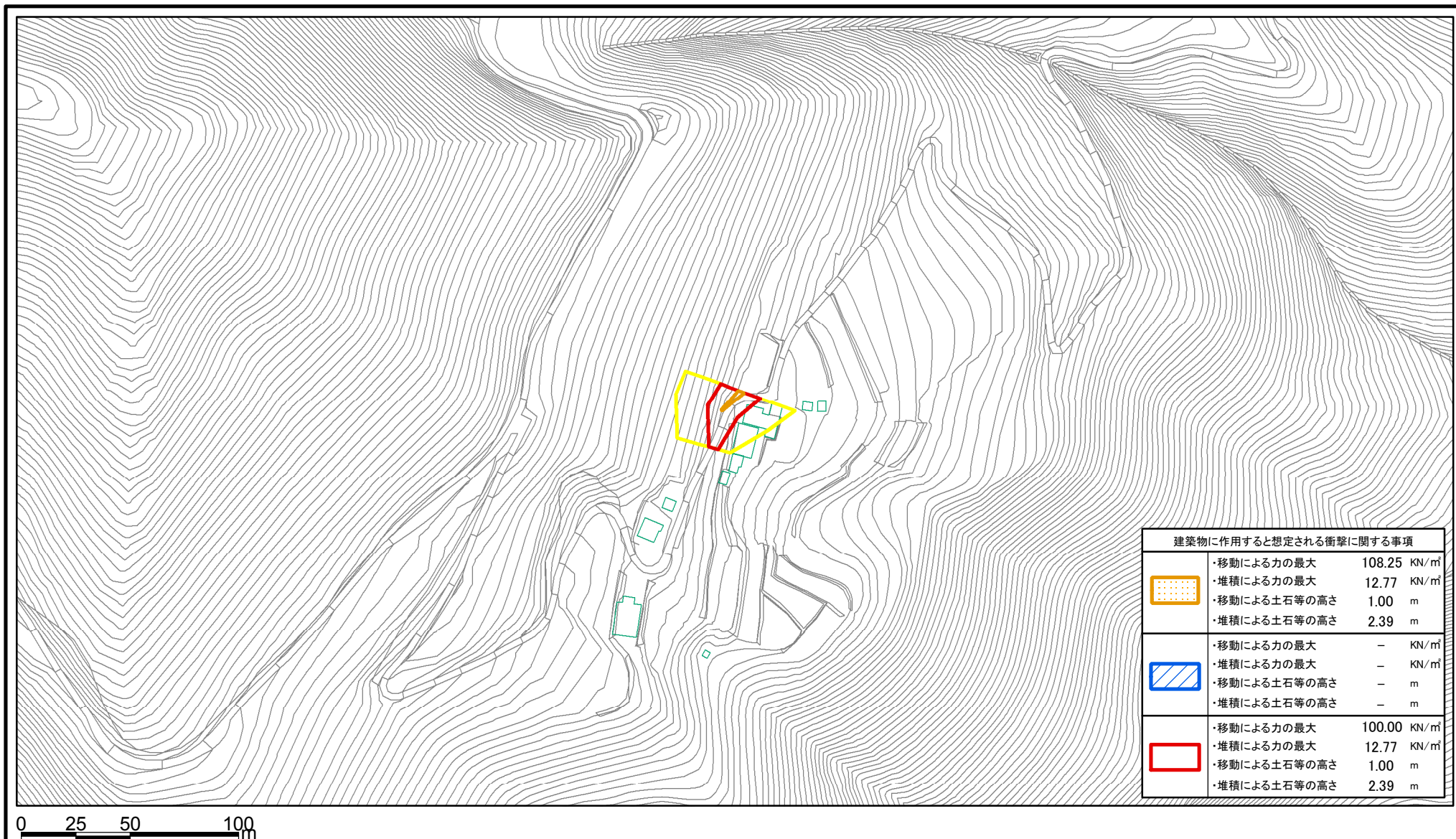
岩籠



所在地

香川県仲多度郡まんのう町中通

この地図は、国土地理院長の承認を得て、同院発行の数値地図20000(地図画像)及び数値地図25000(地図画像)を複製したものである。(承認番号 平21業複、第50号)

土砂災害警戒区域等の指定の公示に係る図書(その2)



建築物に作用すると想定される衝撃に関する事項	
	・移動による力の最大 108.25 KN/m ²
	・堆積による力の最大 12.77 KN/m ²
	・移動による土石等の高さ 1.00 m
	・堆積による土石等の高さ 2.39 m
	・移動による力の最大 100.00 KN/m ²
	・堆積による力の最大 12.77 KN/m ²
	・移動による土石等の高さ 1.00 m
	・堆積による土石等の高さ 2.39 m

様式-2(急)

土砂災害警戒区域・土砂災害特別警戒区域

区域図

土砂災害防止法施行令第二条の基準に該当する区域

土砂災害防止法
施行令第三条の
基準に該当する
区域

それ以外の区域



縮尺
1:2,500

自然現象
の種類

告示番号

告示年月日

急傾斜地の崩壊

香川県告示第420号

平成26年12月12日

箇所番号

箇所名

所在地

II-2180

岩籠

香川県仲多度郡まんのう町中通