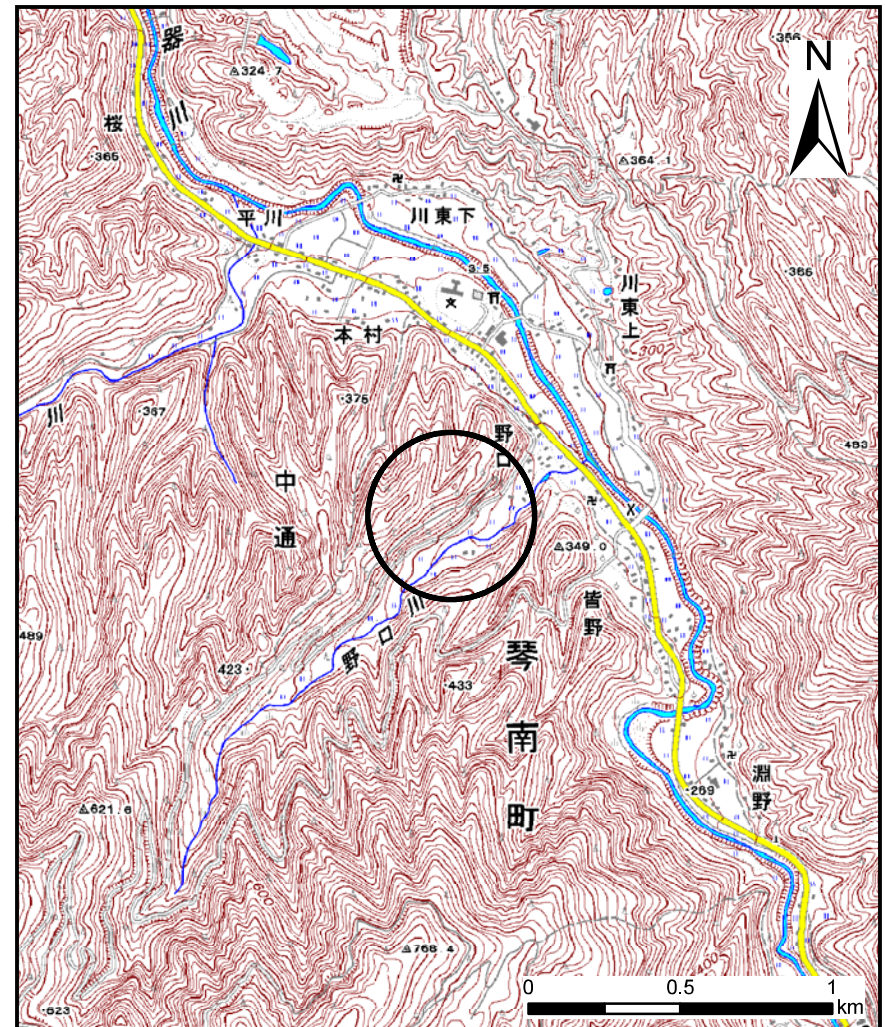
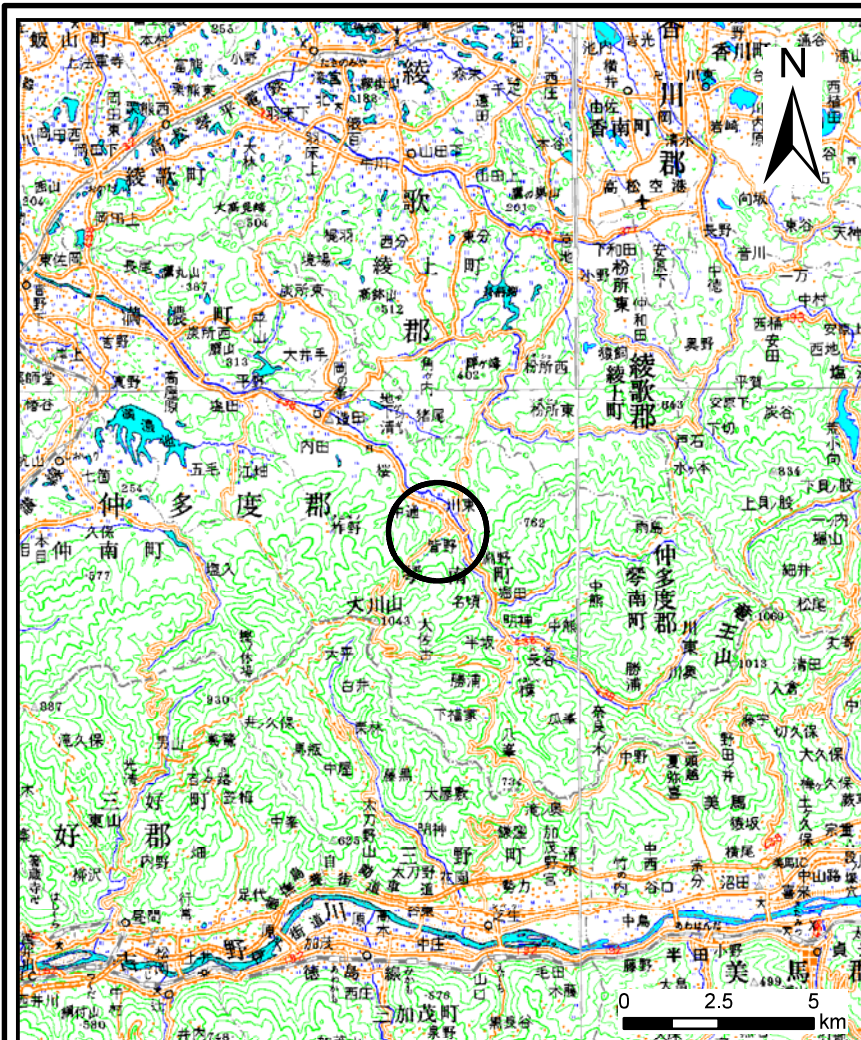


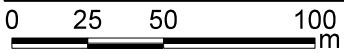
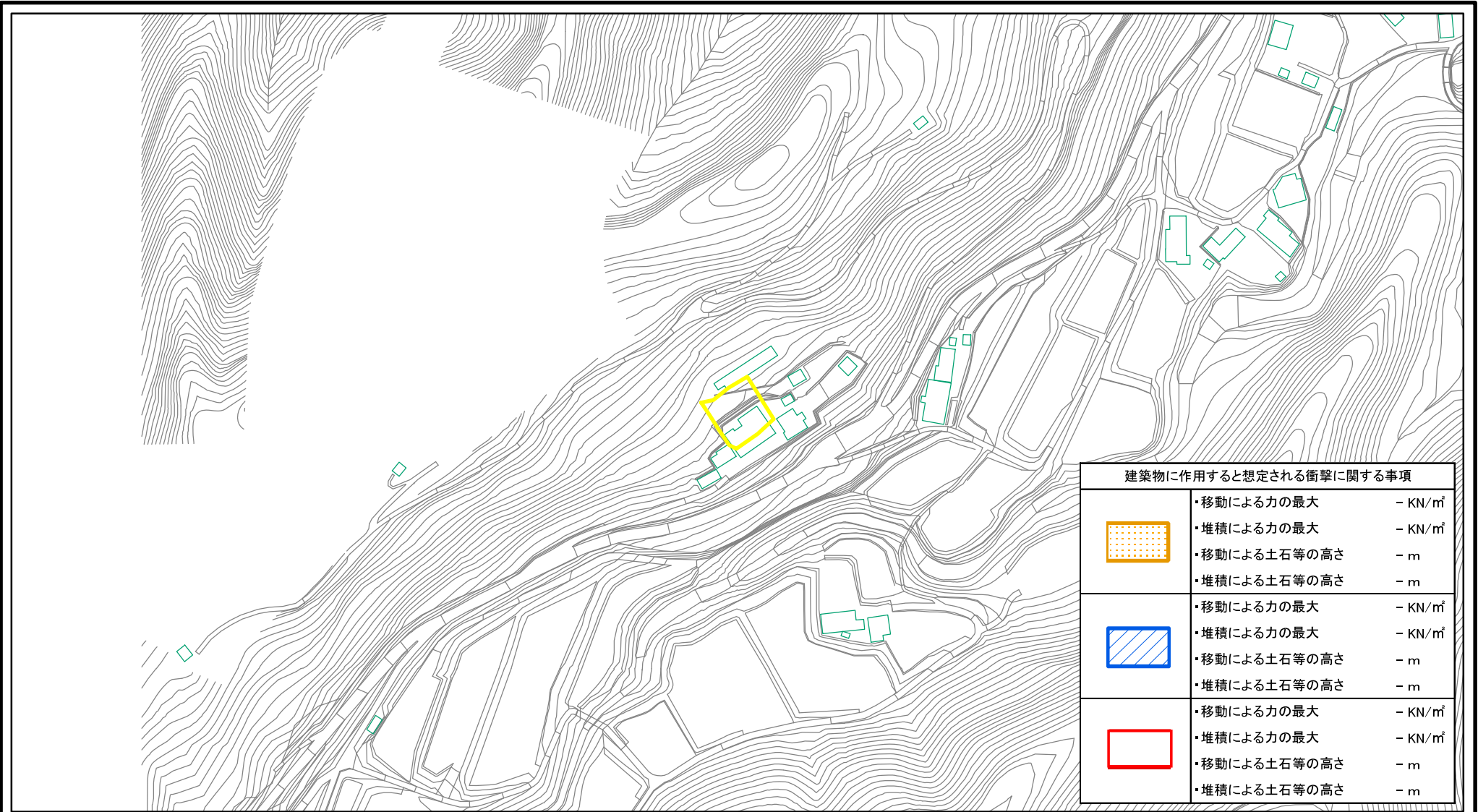
土砂災害警戒区域等の指定の公示に係る図書(その1)

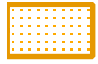







| | | |
|---------------------------------------|---------|---------------|
| 様式-1(急) 土砂災害警戒区域・土砂災害特別警戒区域 位置図 | 自然現象の種類 | 急傾斜地の崩壊 |
| | 箇所番号 | II-2175 |
| | 箇所名 | 橋谷(2)_1 |
| | 所在地 | 仲多度郡まんのう町大字中通 |

この地図は、国土地理院長の承認を得て、同院発行の数値地図20000(地図画像)及び数値地図25000(地図画像)を複製したものである。(承認番号 平20業複、第406号)

土砂災害警戒区域等の指定の公示に係る図書(その2)



| 建築物に作用すると想定される衝撃に関する事項 | | |
|---|--|--|
|  | <ul style="list-style-type: none"> 移動による力の最大 堆積による力の最大 移動による土石等の高さ 堆積による土石等の高さ | <ul style="list-style-type: none"> - KN/m² - KN/m² - m - m |
|  | <ul style="list-style-type: none"> 移動による力の最大 堆積による力の最大 移動による土石等の高さ 堆積による土石等の高さ | <ul style="list-style-type: none"> - KN/m² - KN/m² - m - m |
|  | <ul style="list-style-type: none"> 移動による力の最大 堆積による力の最大 移動による土石等の高さ 堆積による土石等の高さ | <ul style="list-style-type: none"> - KN/m² - KN/m² - m - m |

| | | | | | | | |
|---|-------------------------|---|--------------------|---------|-------------|------|---------------|
| 様式-2(急) 土砂災害警戒区域・土砂災害特別警戒区域 区域図(その2) | 土砂災害防止法施行令第二条の基準に該当する区域 |  | N 縮尺 1:2,500 | 自然現象の種類 | 急傾斜地の崩壊 | 箇所番号 | II-2175 |
| | 土砂災害防止法施行令第三条の基準に該当する区域 |  | | 告示番号 | 香川県告示第420号 | 箇所名 | 橋谷(2)_1 |
| | それ以外の区域 |  | | 告示年月日 | 平成26年12月12日 | 所在地 | 仲多度郡まんのう町大字中通 |