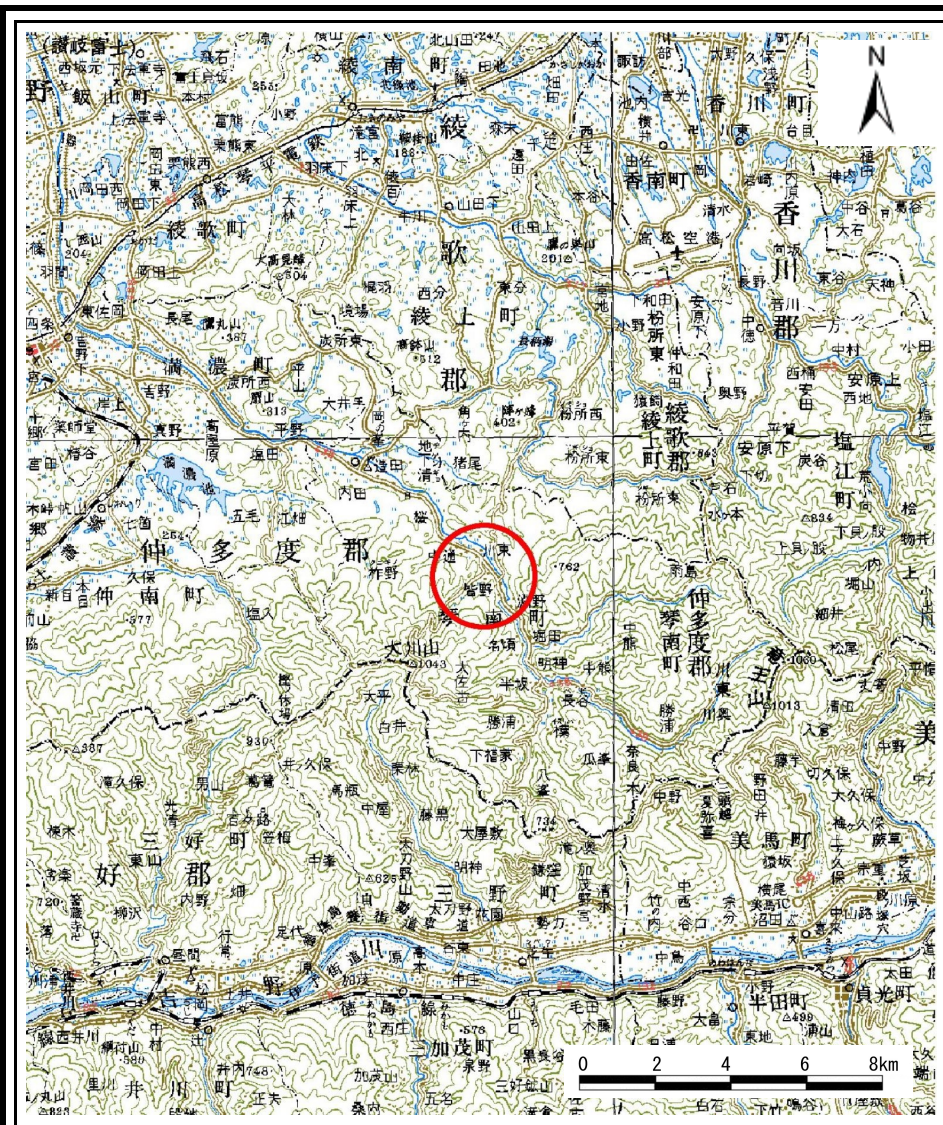
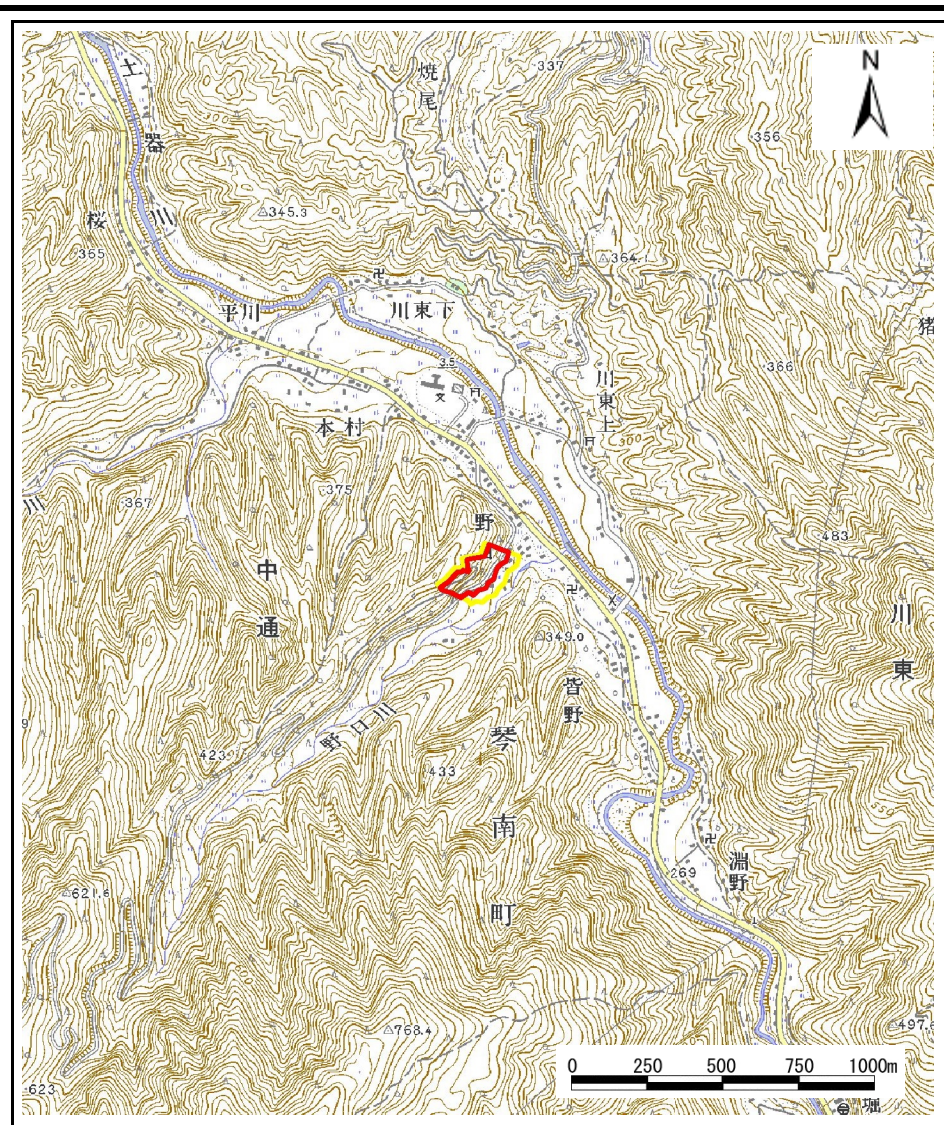


土砂災害警戒区域等の指定の公示に係る図書(その1)



(1/200,000)



(1/25,000)

様式 - 1(急)

土砂災害警戒区域・土砂災害特別警戒区域位置図

自然現象の種類

急傾斜地の崩壊

区域番号

-2170

区域名称

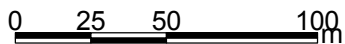
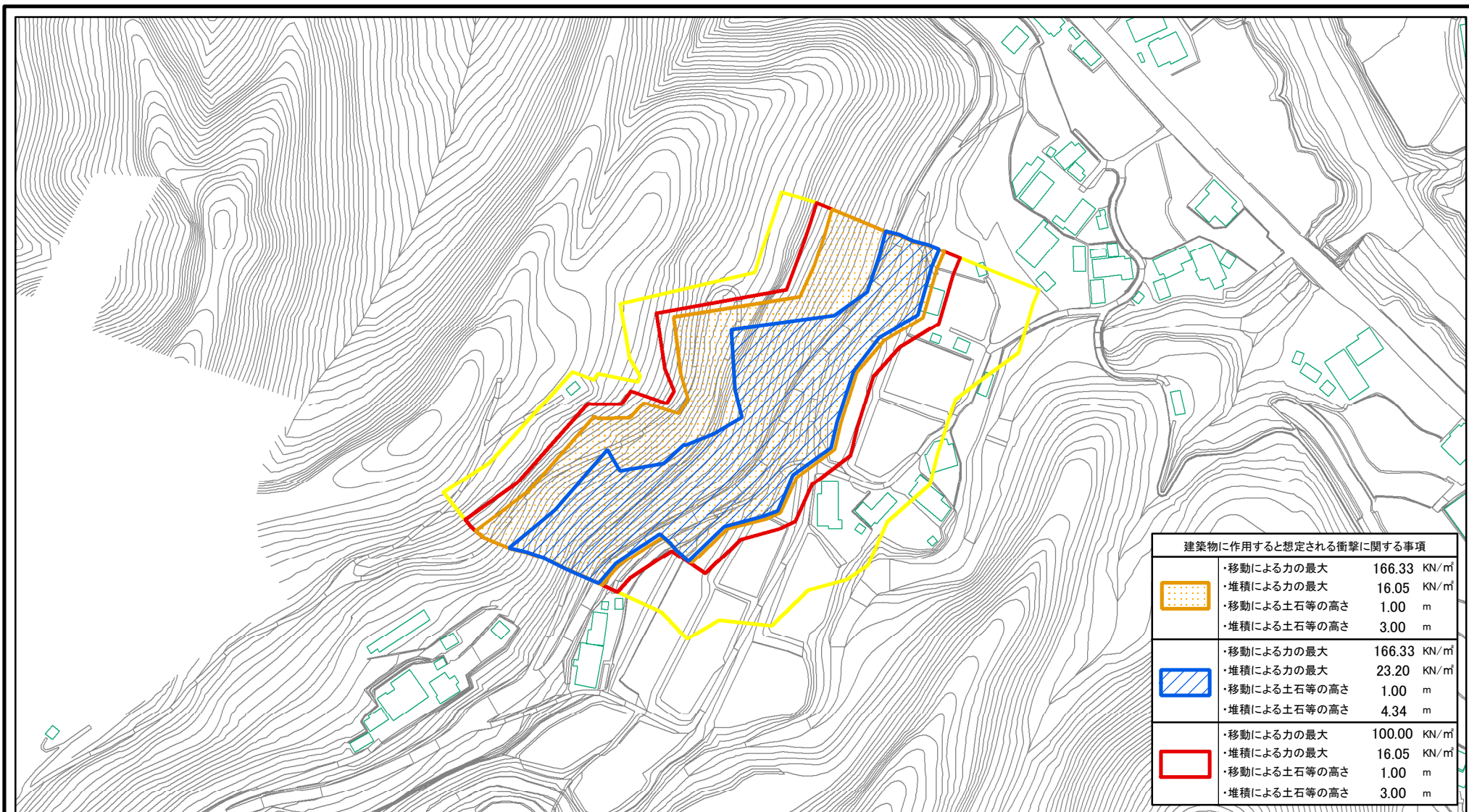
橋谷(1)

所在地

香川県仲多度郡まんのう町中通

この地図は、国土地理院長の承認を得て、同院発行の数値地図20000(地図画像)及び数値地図25000(地図画像)を複製したものである。(承認番号 平21業複、第50号)

土砂災害警戒区域等の指定の公示に係る図書(その2)



建築物に作用すると想定される衝撃に関する事項	
	・移動による力の最大 166.33 KN/m ² ・堆積による力の最大 16.05 KN/m ² ・移動による土石等の高さ 1.00 m ・堆積による土石等の高さ 3.00 m
	・移動による力の最大 166.33 KN/m ² ・堆積による力の最大 23.20 KN/m ² ・移動による土石等の高さ 1.00 m ・堆積による土石等の高さ 4.34 m
	・移動による力の最大 100.00 KN/m ² ・堆積による力の最大 16.05 KN/m ² ・移動による土石等の高さ 1.00 m ・堆積による土石等の高さ 3.00 m

様式-2(急)

土砂災害警戒区域・土砂災害特別警戒区域

区域図

土砂災害防止法施行令第二条の基準に該当する区域	
土砂災害防止法施行令第三条の基準に該当する区域	
それ以外の区域	

N	
縮尺	
1:2,500	

自然現象の種類	急傾斜地の崩壊	箇所番号	II-2170
告示番号	香川県告示第420号	箇所名	橋谷(1)
告示年月日	平成26年12月12日	所在地	香川県仲多度郡まんのう町中通