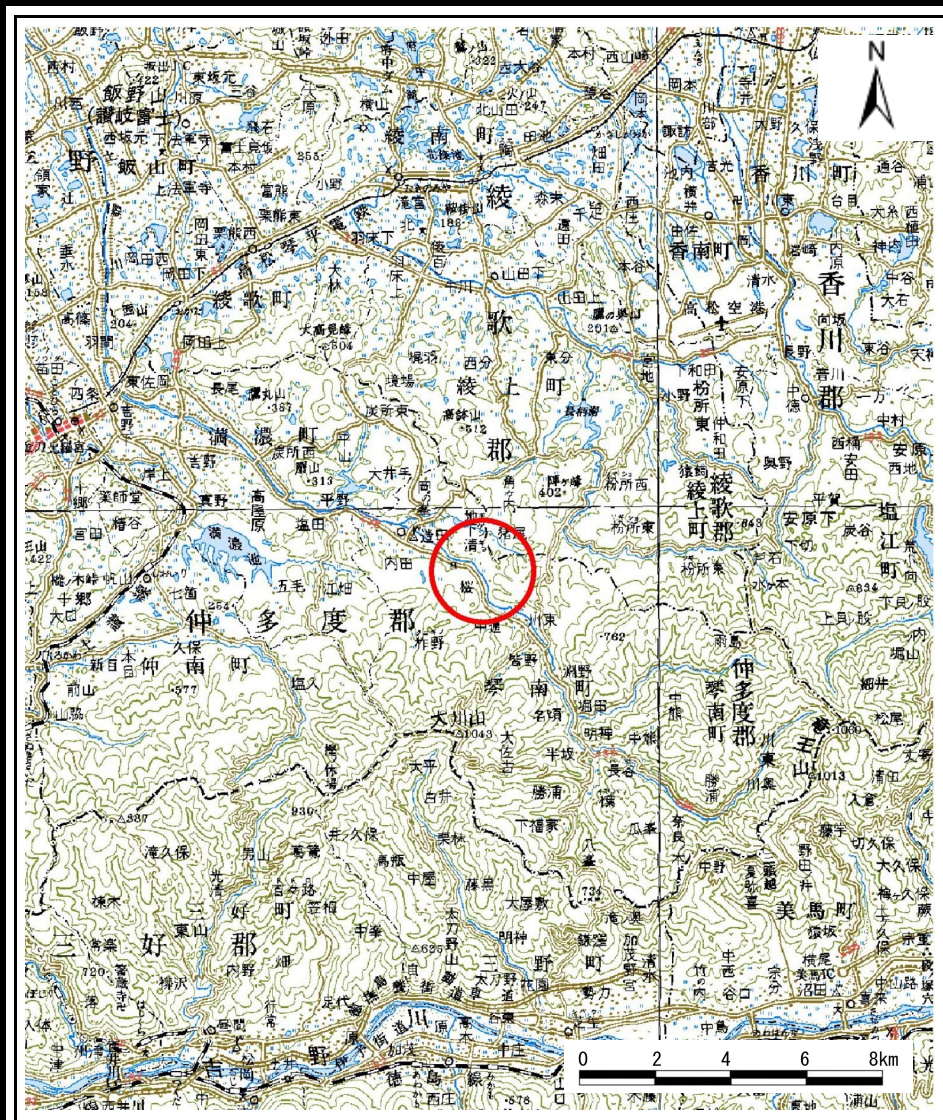


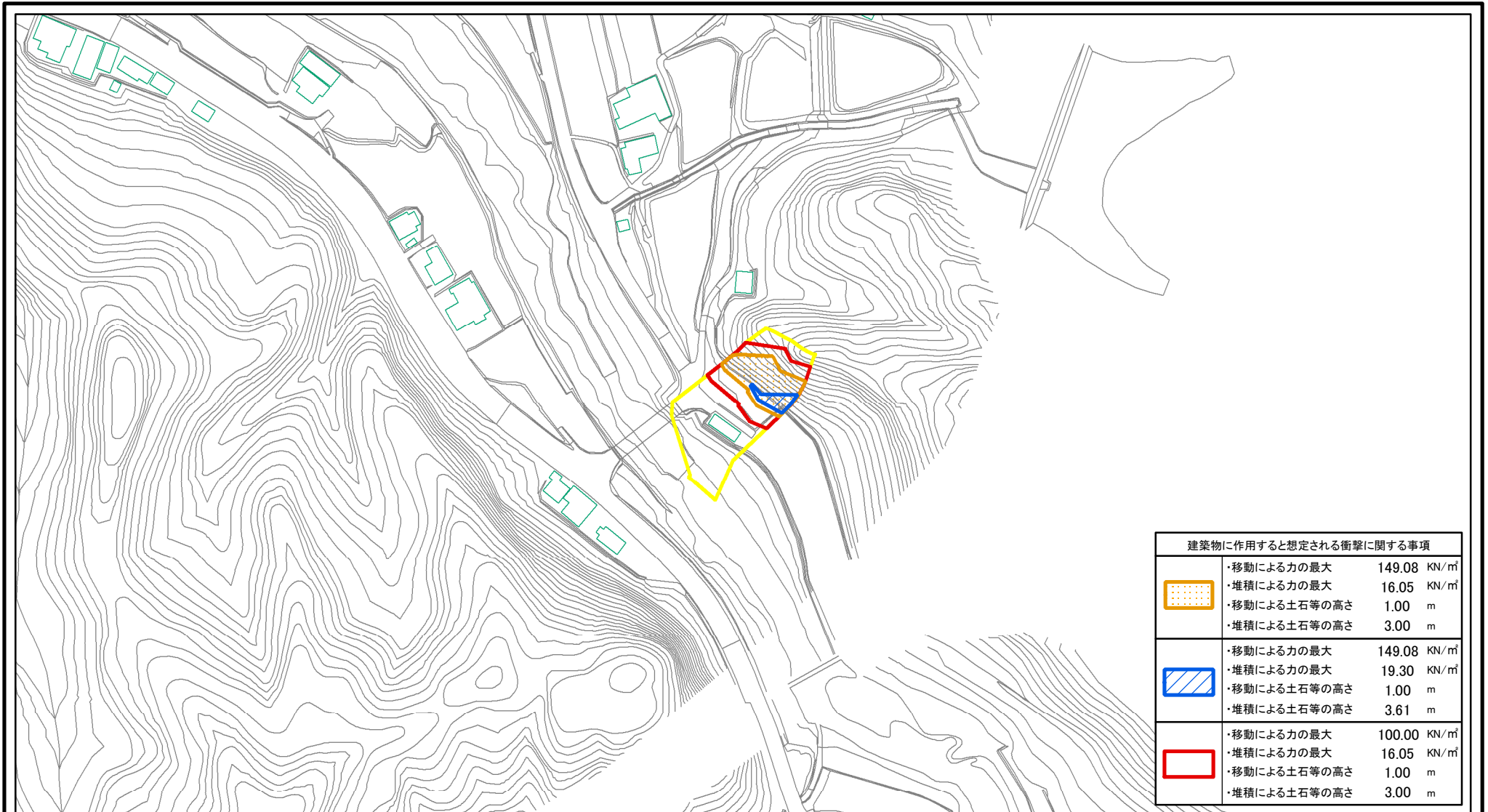
土砂災害警戒区域等の指定の公示に係る図書(その1)






様式 - 1(急) 土砂災害警戒区域・土砂災害特別警戒区域位置図	自然現象の種類	急傾斜地の崩壊
	区域番号	-880
	区域名称	東木戸(2)
	所在地	香川県仲多度郡まんのう町中通




この地図は、国土地理院長の承認を得て、同院発行の数値地図20000(地図画像)及び数値地図25000(地図画像)を複製したものである。(承認番号 平21業複、第50号)

土砂災害警戒区域等の指定の公示に係る図書(その2)



建築物に作用すると想定される衝撃に関する事項	
	<ul style="list-style-type: none"> ・移動による力の最大 149.08 KN/m² ・堆積による力の最大 16.05 KN/m² ・移動による土石等の高さ 1.00 m ・堆積による土石等の高さ 3.00 m
	<ul style="list-style-type: none"> ・移動による力の最大 149.08 KN/m² ・堆積による力の最大 19.30 KN/m² ・移動による土石等の高さ 1.00 m ・堆積による土石等の高さ 3.61 m
	<ul style="list-style-type: none"> ・移動による力の最大 100.00 KN/m² ・堆積による力の最大 16.05 KN/m² ・移動による土石等の高さ 1.00 m ・堆積による土石等の高さ 3.00 m

0 25 50 100m

様式-2(急) 土砂災害警戒区域・土砂災害特別警戒区域 区域図	土砂災害防止法施行令第二条の基準に該当する区域		N 縮尺 1:2,500	自然現象の種類	急傾斜地の崩壊	箇所番号	I-880
	土砂災害防止法施行令第三条の基準に該当する区域			告示番号	香川県告示第420号	箇所名	東木戸(2)
	それ以外の区域			告示年月日	平成26年12月12日	所在地	香川県仲多度郡まんのう町中通