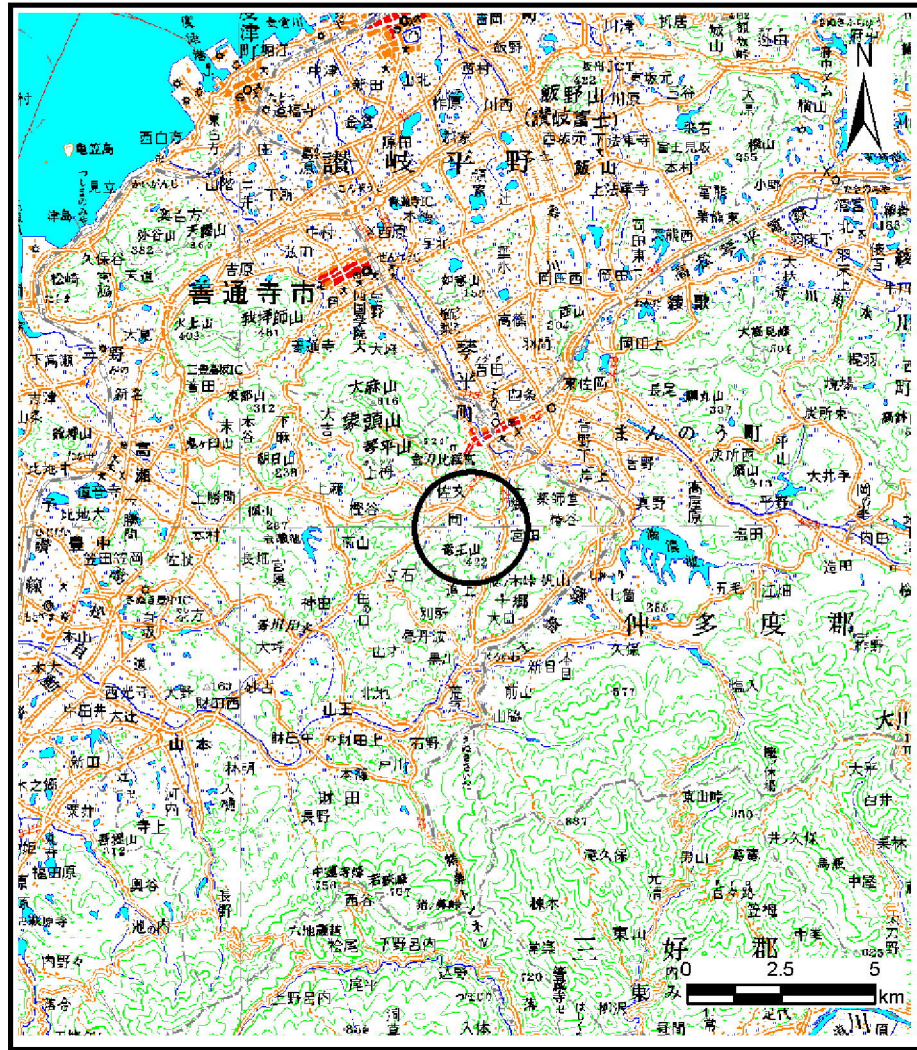
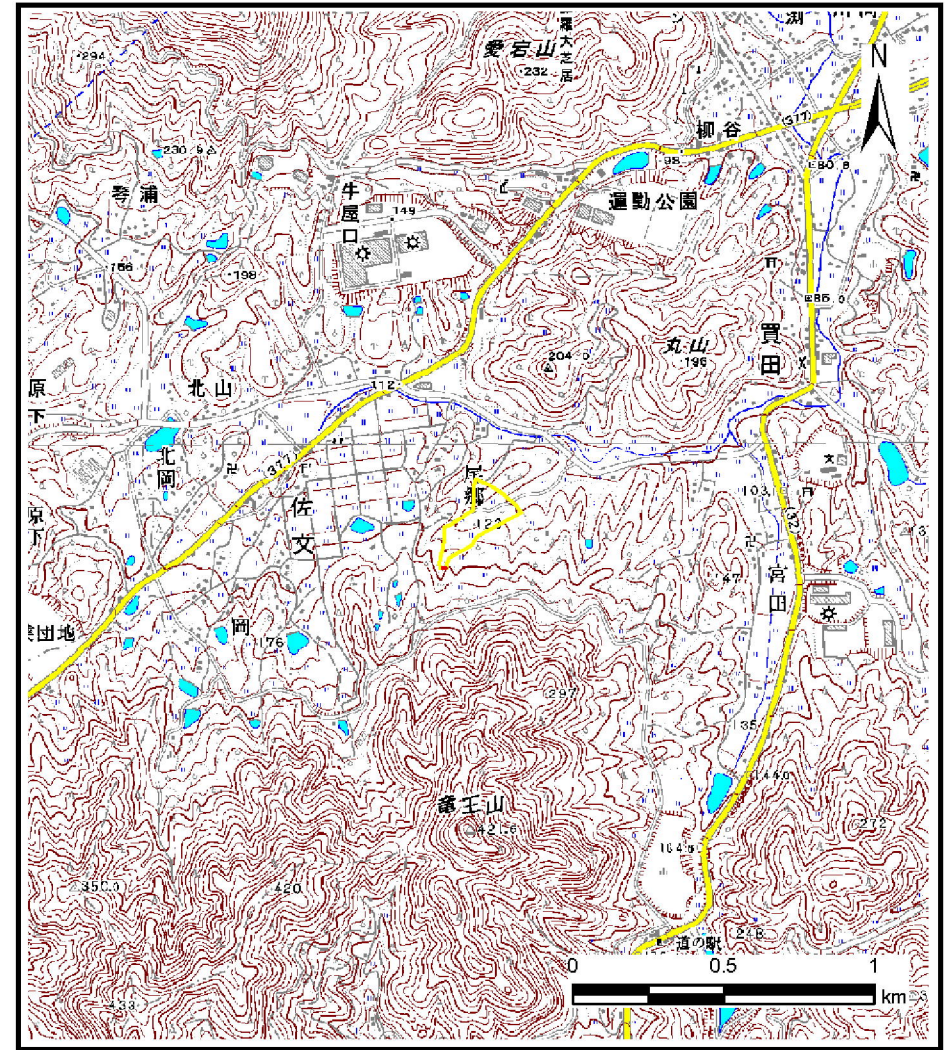


土砂災害警戒区域等の指定の公示に係る図書（その1）



(1/200,000)



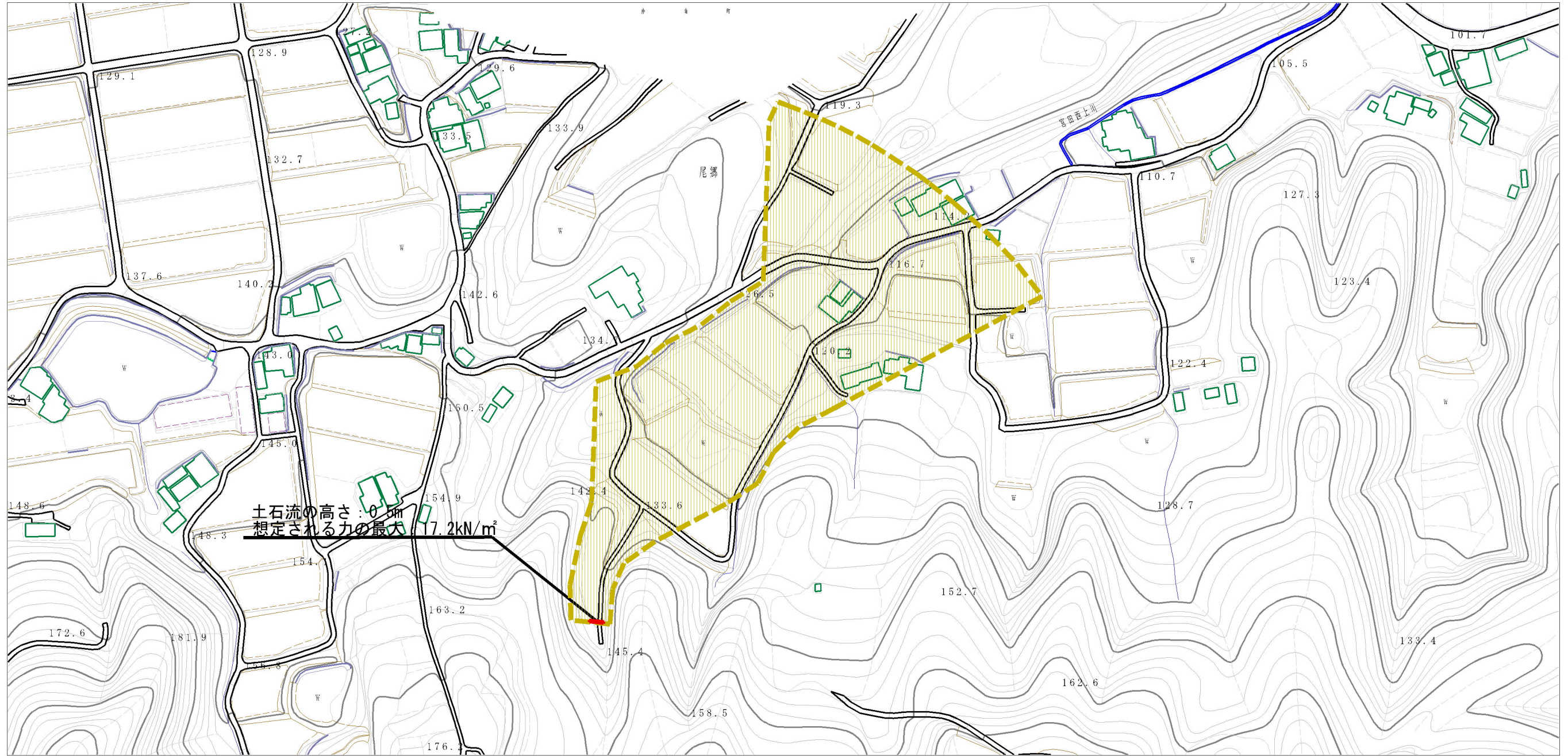
(1/25,000)

様式-1 (土)
土砂災害警戒区域・土砂災害特別警戒区域 位置図

自然現象の種類	土石流
溪流番号	34-22-II
溪流名	尾郷中川
所在地	仲多度郡まんのう町宮田

この地図は、国土地理院長の承認を得て、同院発行の数値地図200000（地図画像）及び数値地図25000（地図画像）を複製したものである。（承認番号 平25情複、第108号）

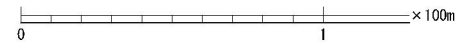
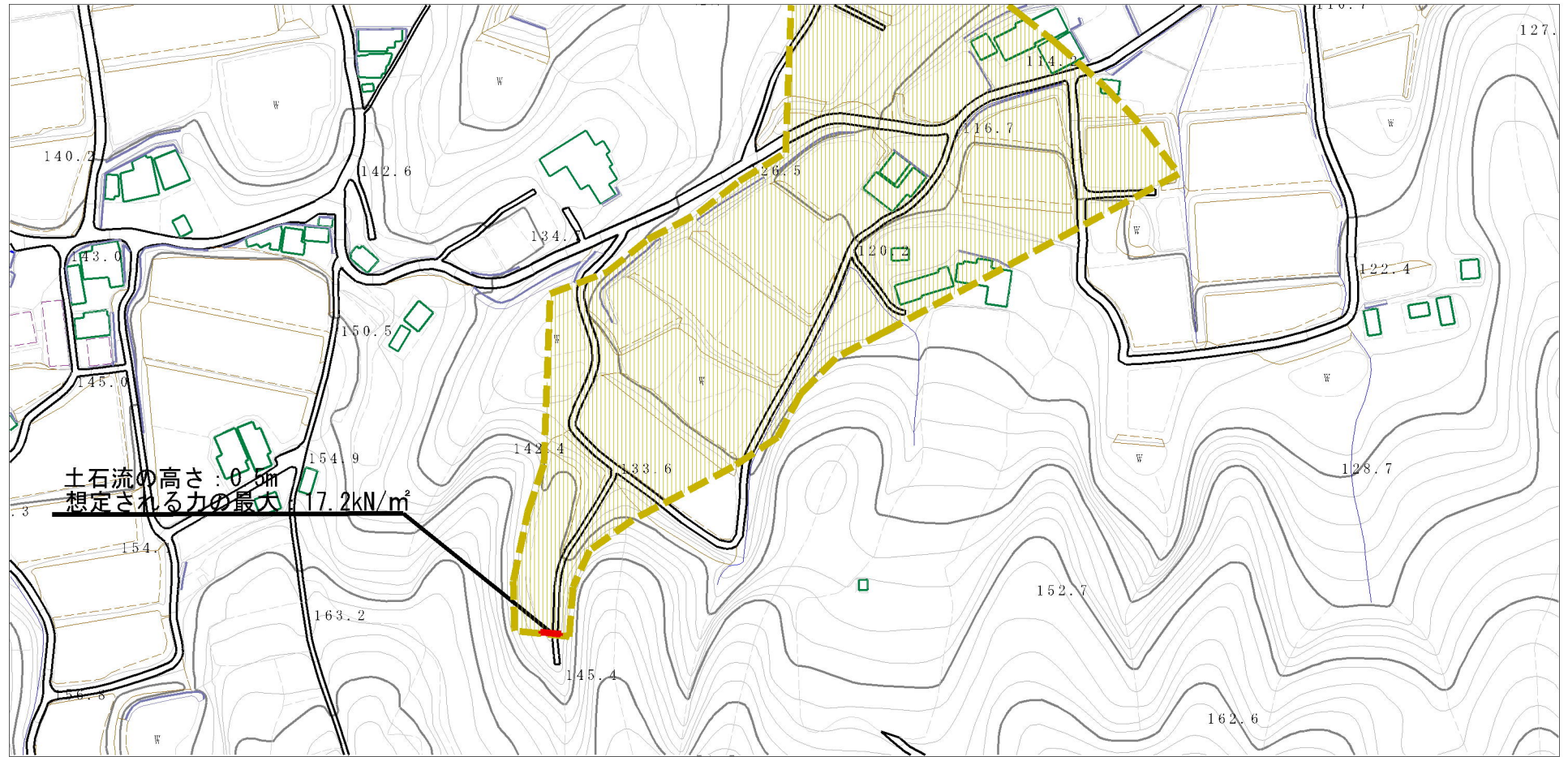
土石災害警戒区域等の指定の公示に係る図書（その2）



0 1 ×100m

様式-2（土） 土石災害警戒区域・土石災害特別警戒区域 区域図（全体図）	土石災害防止法施行令第二条の基準に該当する区域		自然現象 の種類 土石流	溪流番号	34-22-II	
	土石災害防止法施行令第三条の基準に該当する区域			告示番号 香川県告示第94号 告示年月日 平成27年3月20日	溪流名	尾郷中川
	土石流の高さが1mを超える場合、土石等の移動による力が50kN/m ² を超える区域				所在地	仲多度郡まんのう町宮田
	土石流の高さが1mを超える場合、土石等の移動による力が50kN/m ² 以下の区域				縮尺	1:2,500
それ以外の区域						

土砂災害警戒区域等の指定の公示に係る図書（その2）



様式-2（土）

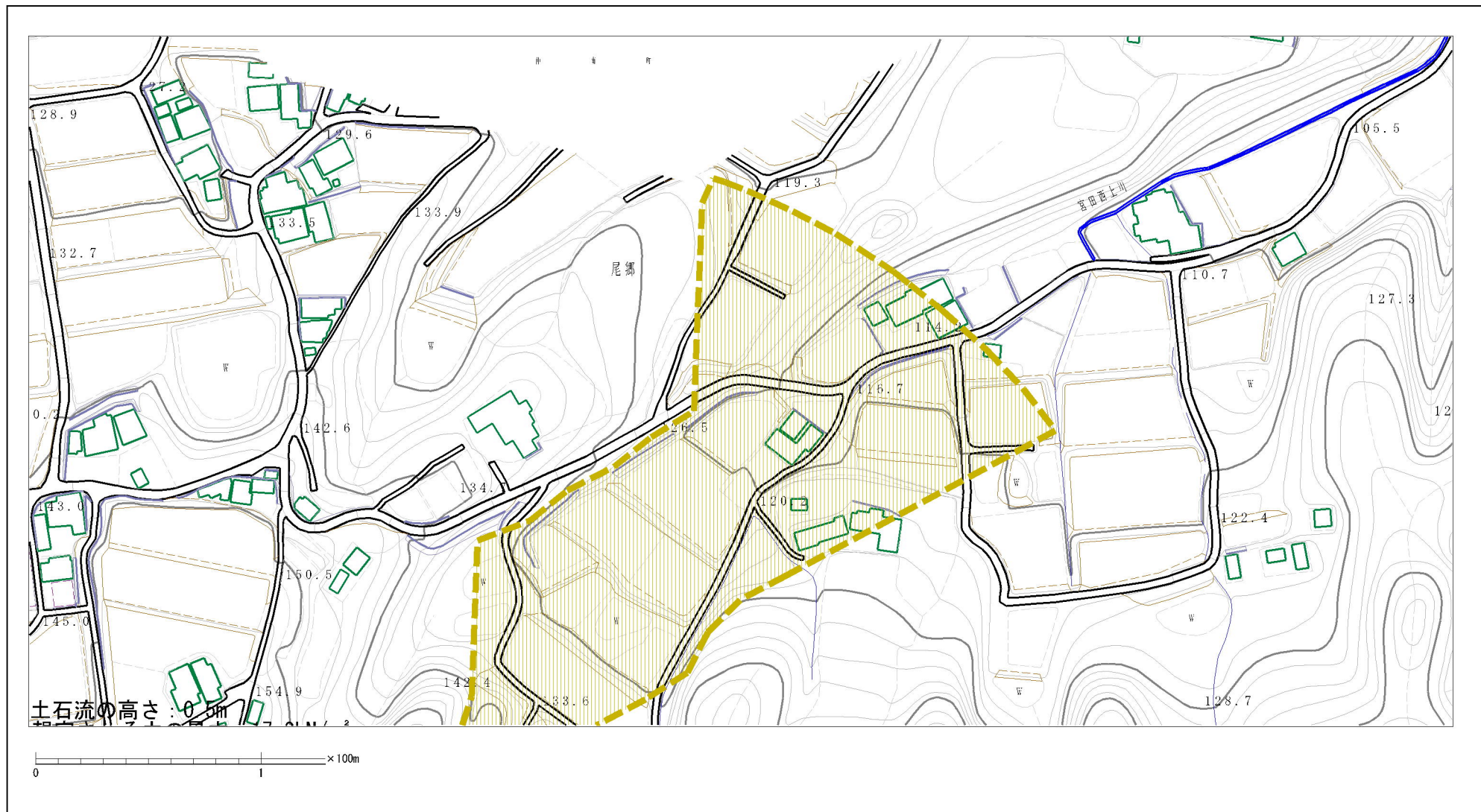
土砂災害警戒区域・土砂災害特別警戒区域図

土砂災害防止法施行令第二条の基準に該当する区域	
土砂災害防止法施行令第三条の基準に該当する区域	
土砂災害防止法施行令第三条の基準に該当する区域	
それ以外の区域	

N
縮尺
1:2,500

自然現象の種類	土石流	溪流番号	34-22-II
告示番号	香川県告示第94号	溪流名	尾郷中川
告示年月日	平成27年3月20日	所在地	仲多度郡まんのう町宮田

土砂災害警戒区域等の指定の公示に係る図書（その2）



様式-2（土） 土砂災害警戒区域・土砂災害特別警戒区域 区域図	土砂災害防止法施行令第二条の基準に該当する区域		N 縮尺 1:2,500	自然現象 の種類	土石流	溪流番号	34-22-II
	土砂災害防止法施行令第三条の基準に該当する区域			告示番号	香川県告示第94号	溪流名	尾郷中川
	土砂災害の高さが1mを超える場合、土石等の移動による力が50kN/m ² を超える区域		告示年月日	平成27年3月20日	所在地	仲多度郡まんのう町宮田	
	土砂災害の高さが1mを超える場合、土石等の移動による力が50kN/m ² 以下の区域						
	それ以外の区域						