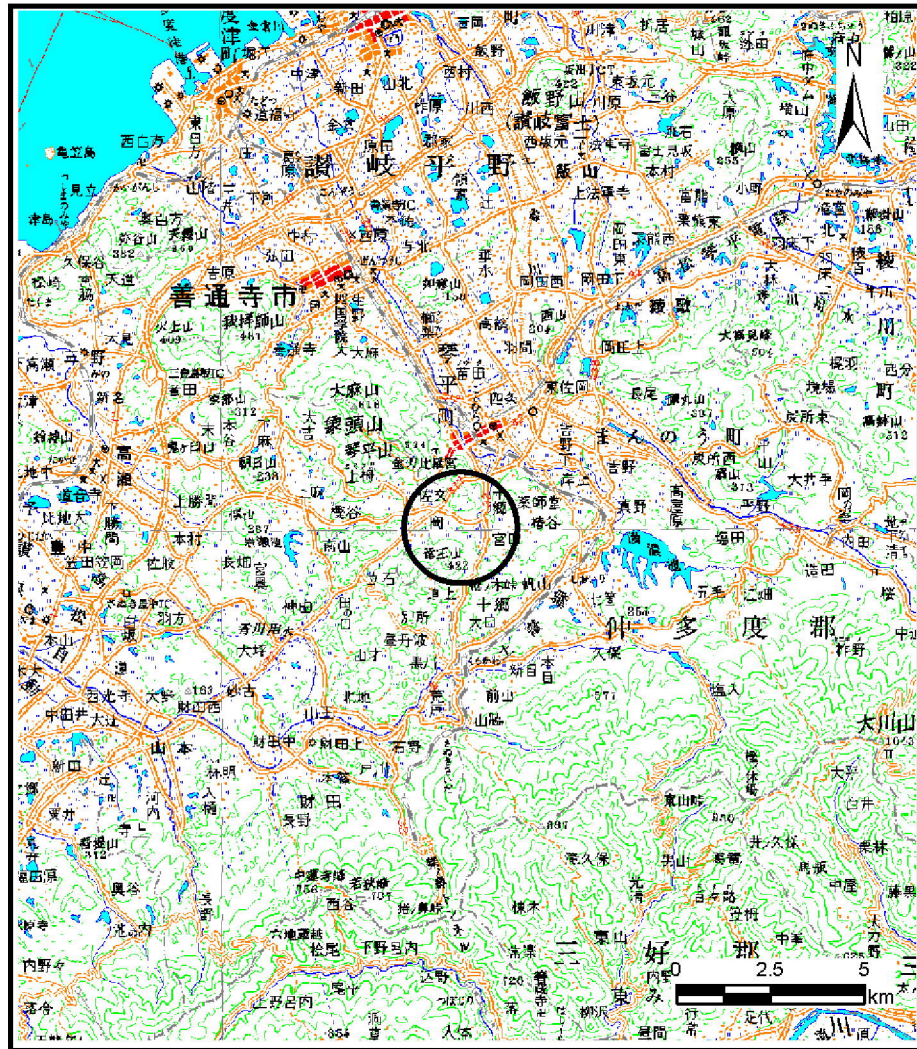
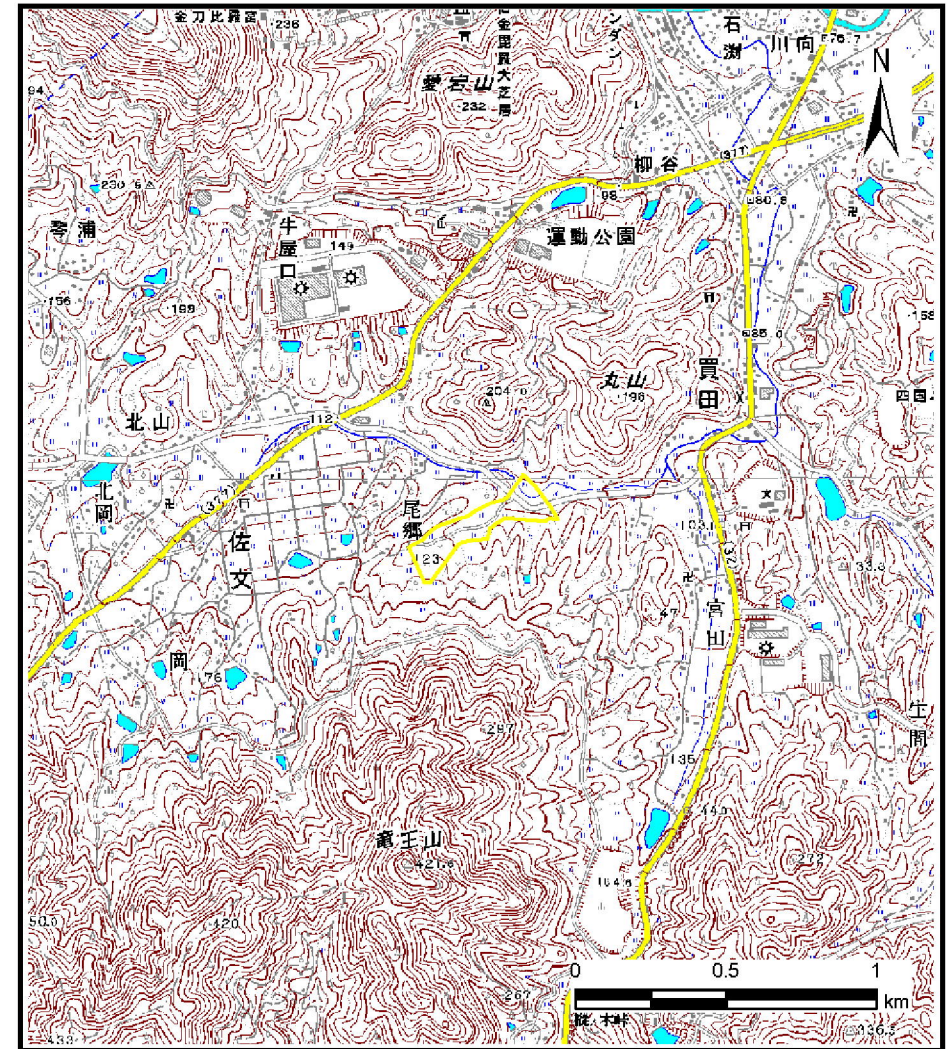


土砂災害警戒区域等の指定の公示に係る図書（その1）



(1/200,000)



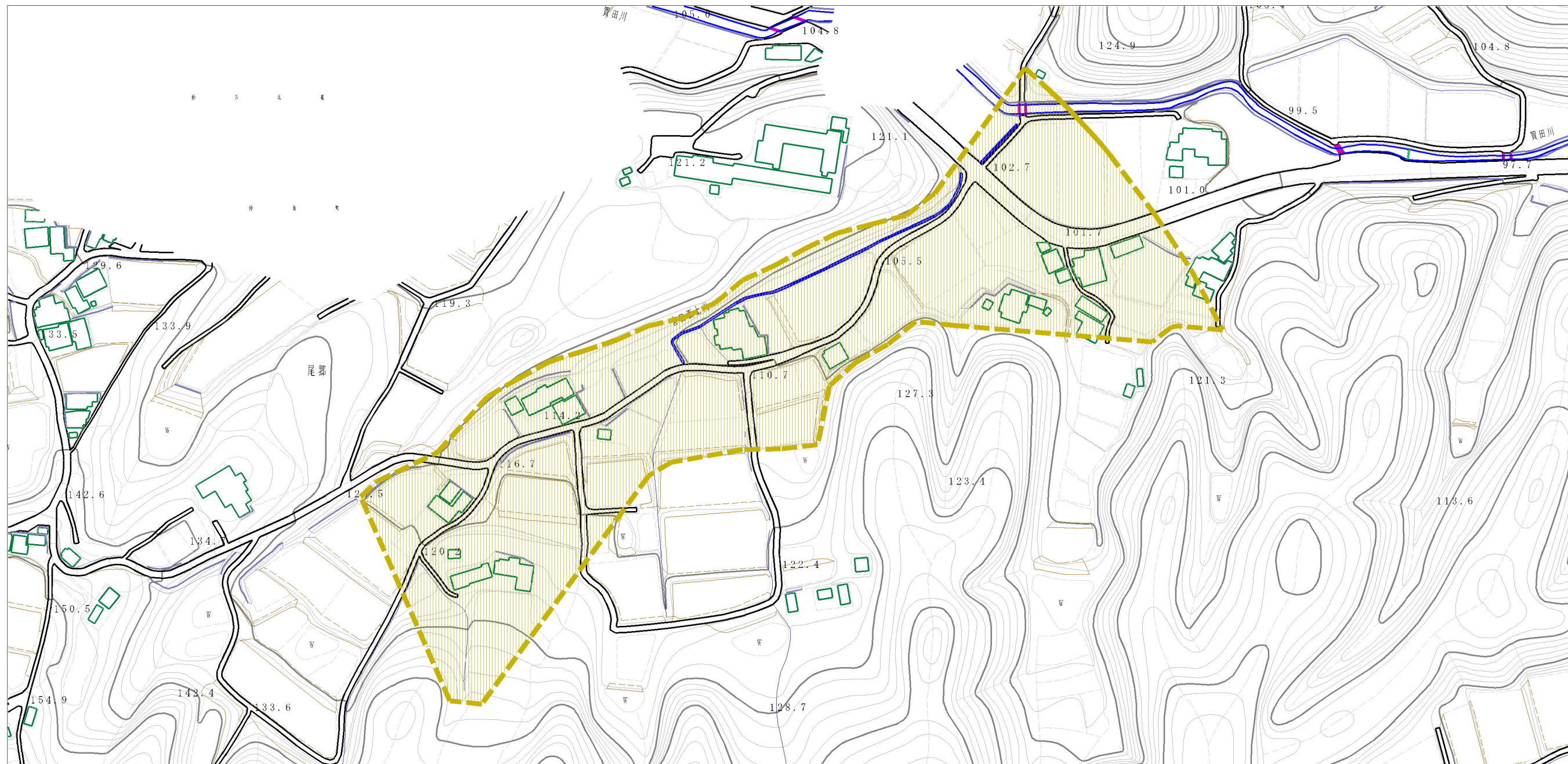
(1/25,000)

様式-1 (土)
土砂災害警戒区域・土砂災害特別警戒区域 位置図

自然現象の種類	土石流
溪流番号	34-21-Ⅱ
溪流名	尾郷下川
所在地	仲多度郡まんのう町宮田

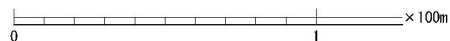
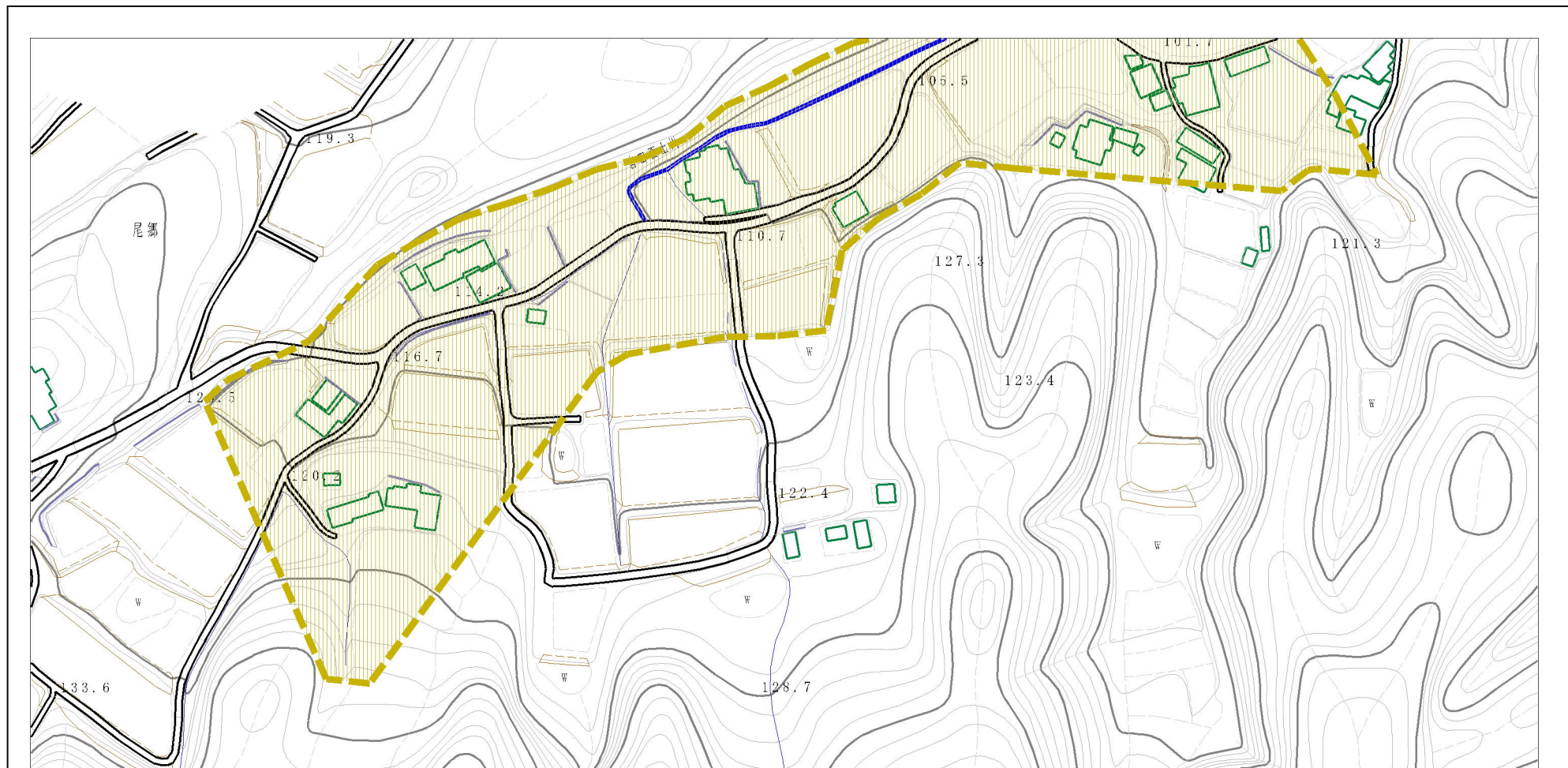
この地図は、国土地理院長の承認を得て、同院発行の数値地図20000（地図画像）及び数値地図25000（地図画像）を複製したものである。（承認番号 平25情複、第108号）

土砂災害警戒区域等の指定の公示に係る図書（その2）



様式-2（土） 土砂災害警戒区域 区域図（全体図）	土砂災害防止法施行令第二条の基準に該当する区域	縮尺 1:2,500	自然現象の種類 土石流	溪流番号 34-21-II
			告示番号 香川県告示第94号	溪流名 尾郷下川
			告示年月日 平成27年3月20日	所在地 仲多度郡まんのう町宮田

土砂災害警戒区域等の指定の公示に係る図書（その2）



様式-2（土）
土砂災害警戒区域 区域図

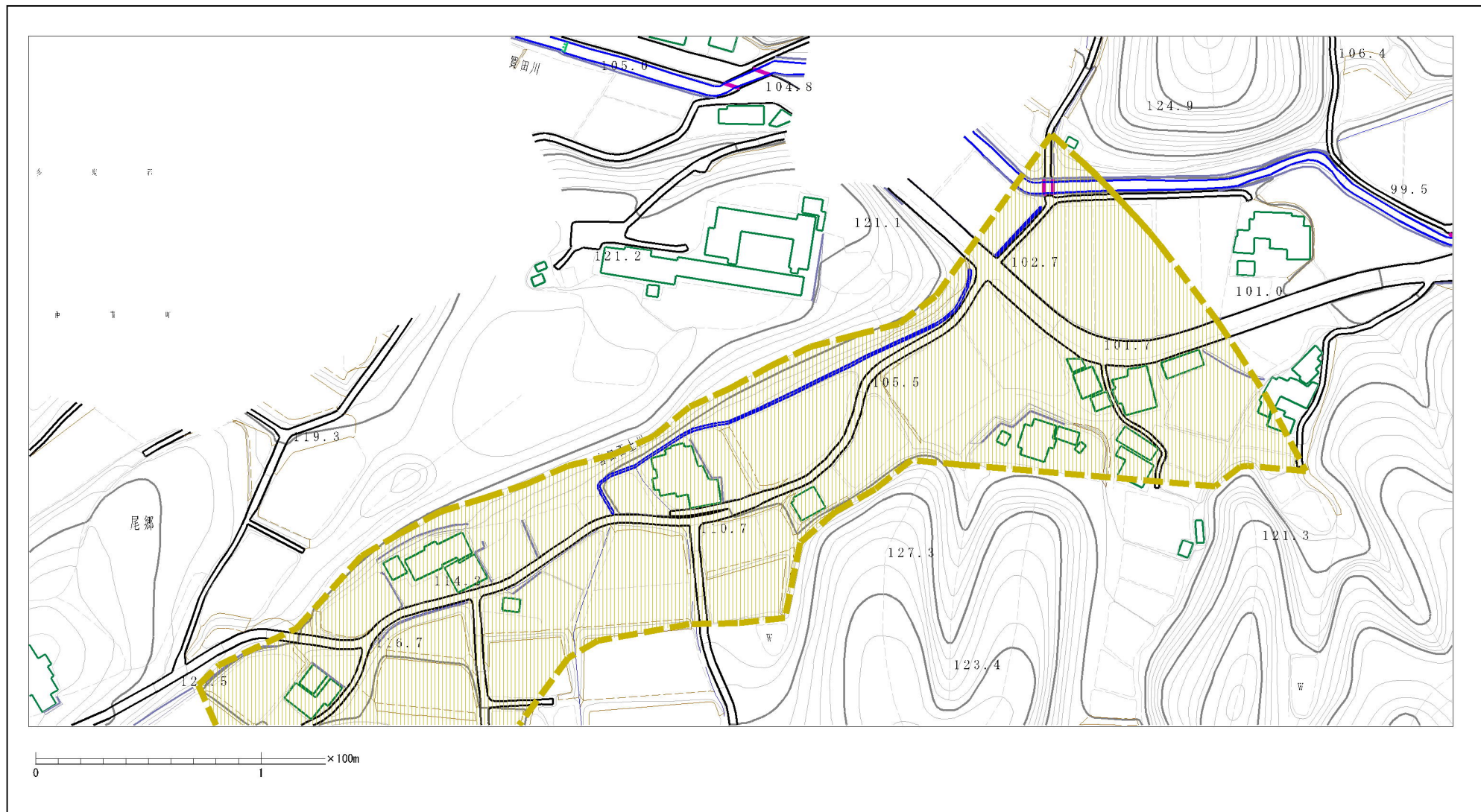
土砂災害防止法施行令第二条の基準に該当する区域



縮尺
1:2,500

自然現象の種類	土石流	溪流番号	34-21-II
告示番号	香川県告示第94号	溪流名	尾郷下川
告示年月日	平成27年3月20日	所在地	仲多度郡まんのう町宮田

土砂災害警戒区域等の指定の公示に係る図書（その2）



様式-2（土） 土砂災害警戒区域 区域図	土砂災害防止法施行令第二条の基準に該当する区域		自然現象 の種類 土石流	溪流番号 34-21-II	
				告示番号 香川県告示第94号	溪流名 尾郷下川
		縮尺 1:2,500		告示年月日 平成27年3月20日	所在地 仲多度郡まんのう町宮田