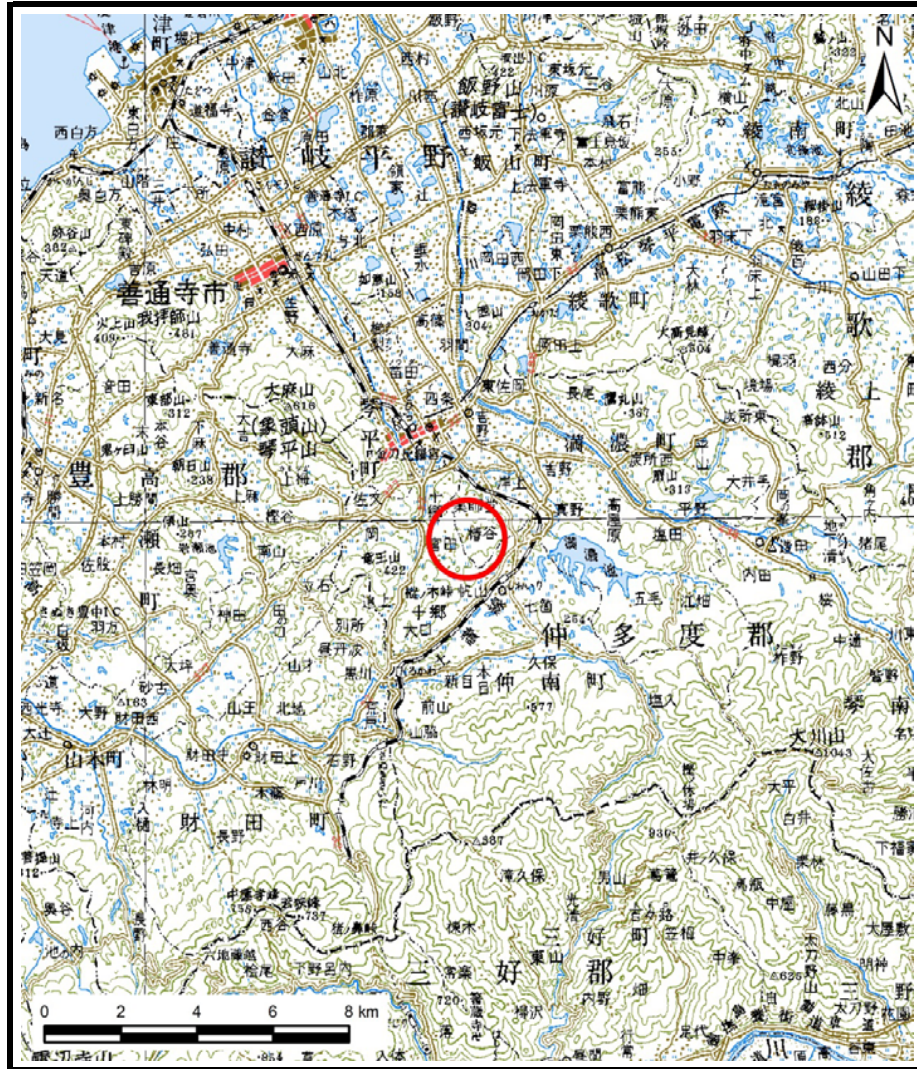
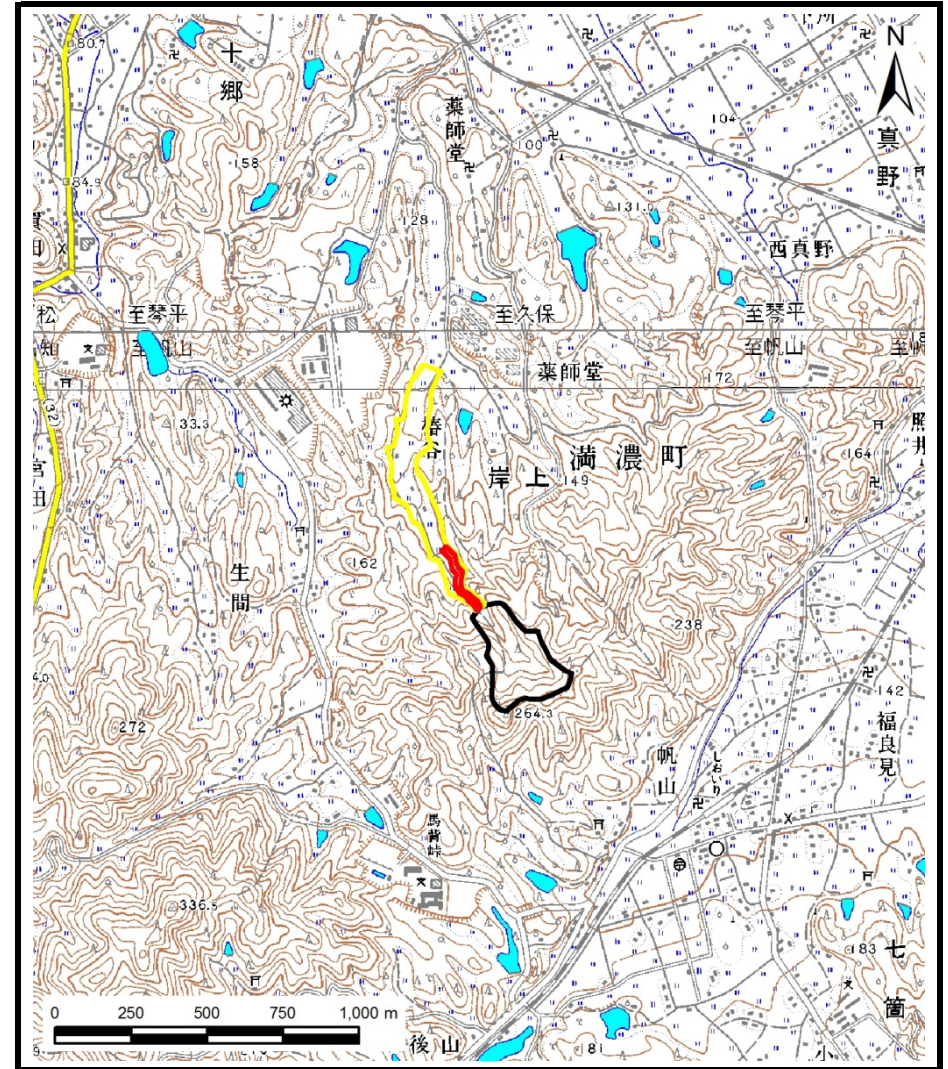


# 土砂災害警戒区域の指定の公示に係る図書（その1）



(1/200,000)



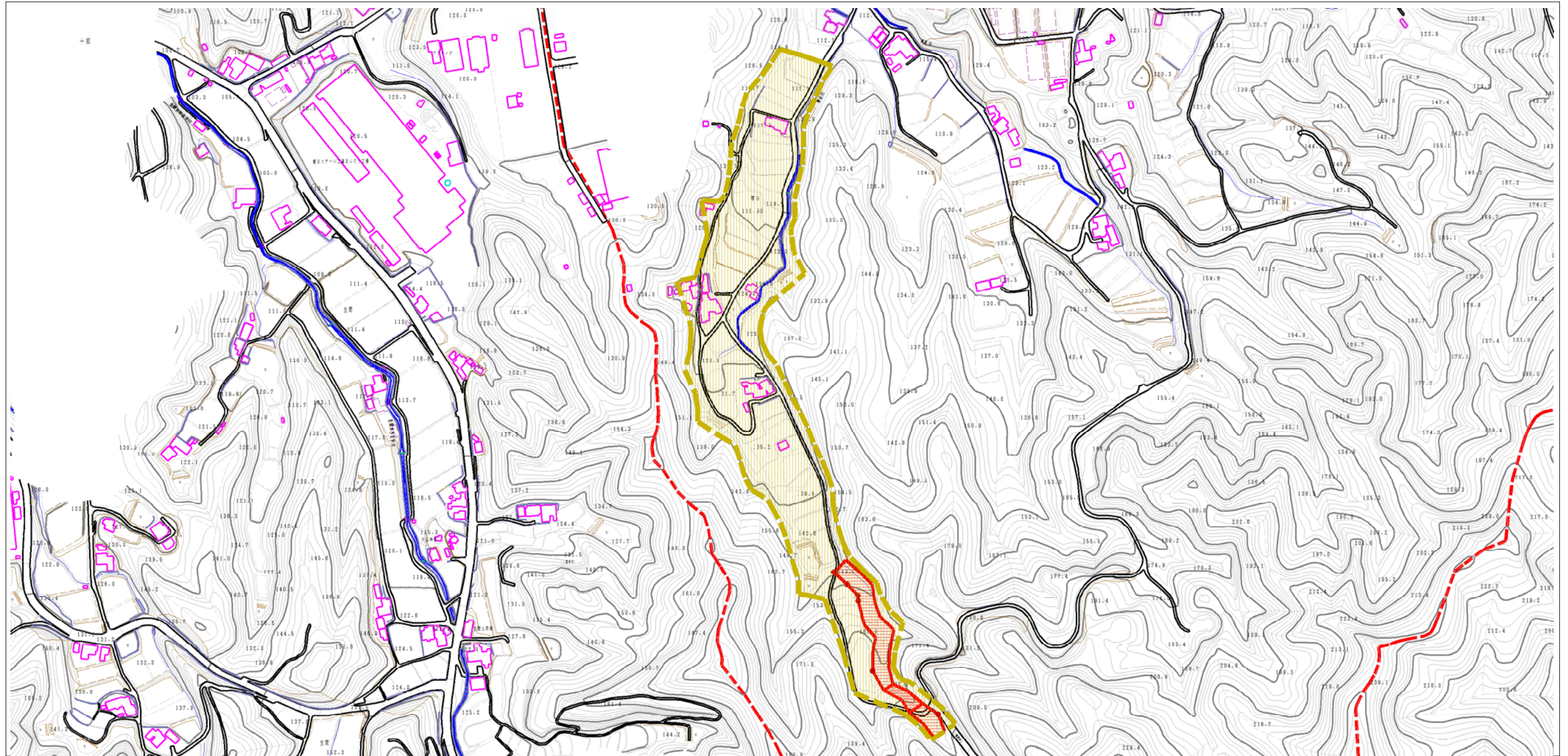
(1/25,000)

様式-1 (土)  
土砂災害警戒区域・土砂災害特別警戒区域 位置図

自然現象の種類	土石流
溪流番号	31-67-II-2
溪流名	椿谷川
所在地	香川県仲多度郡まんのう町岸上



土砂災害警戒区域等の指定の公示に係る図書（その2）



0 1 2 3 × 100m

様式-2（土）  
土砂災害警戒区域・土砂災害特別警戒区域  
区域図

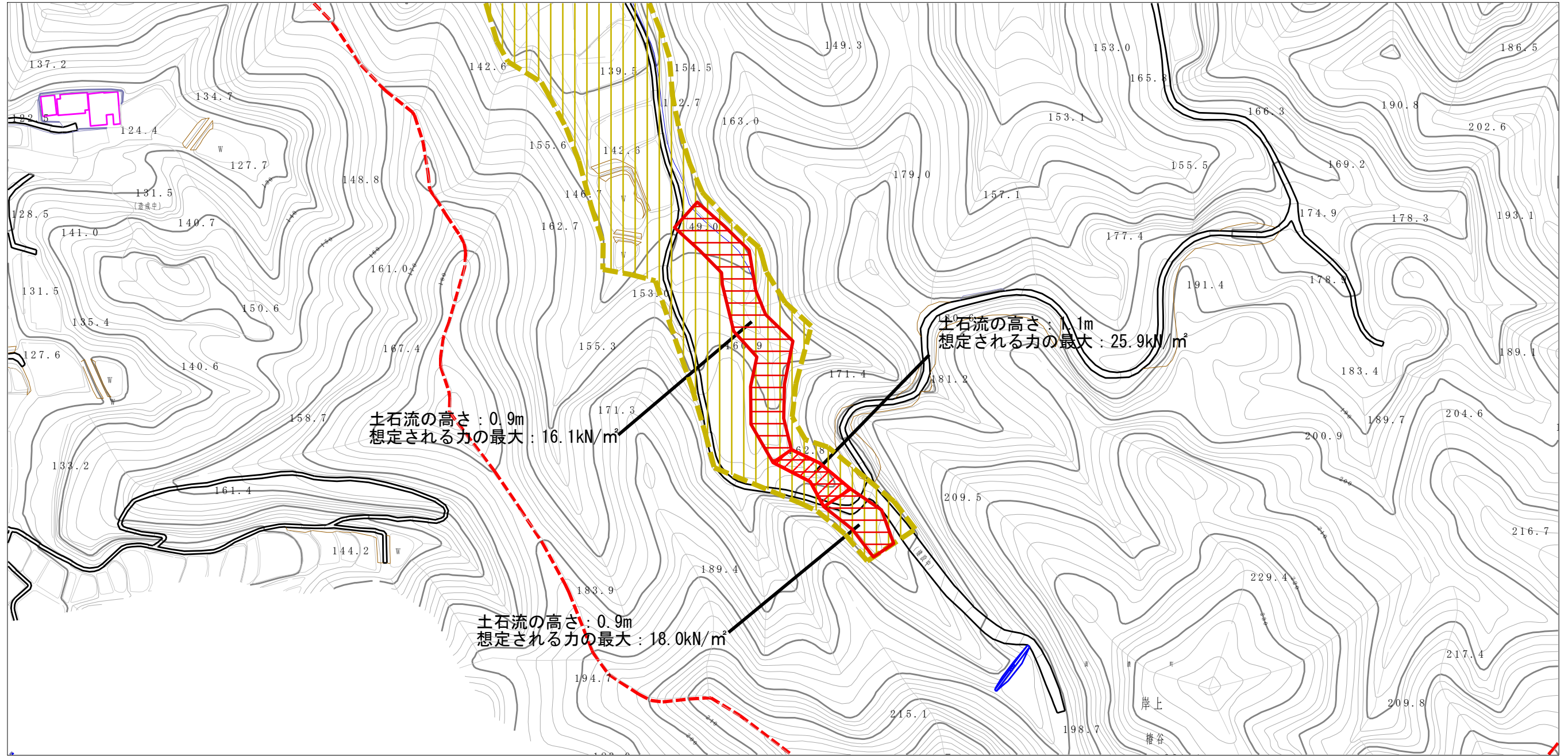
土砂災害防止法施行令第二条の基準に該当する区域	
土砂災害防止法施行令第三条の基準に該当する区域	
それ以外の区域	

N  
縮尺  
1:5,000

自然現象の種類	土石流	溪流番号	31-67-II-2
告示番号	香川県告示第93号	溪流名	椿谷川
告示年月日	平成27年3月20日	所在地	香川県仲多度郡まんのう町岸上



土砂災害警戒区域等の指定の公示に係る図書（その2）

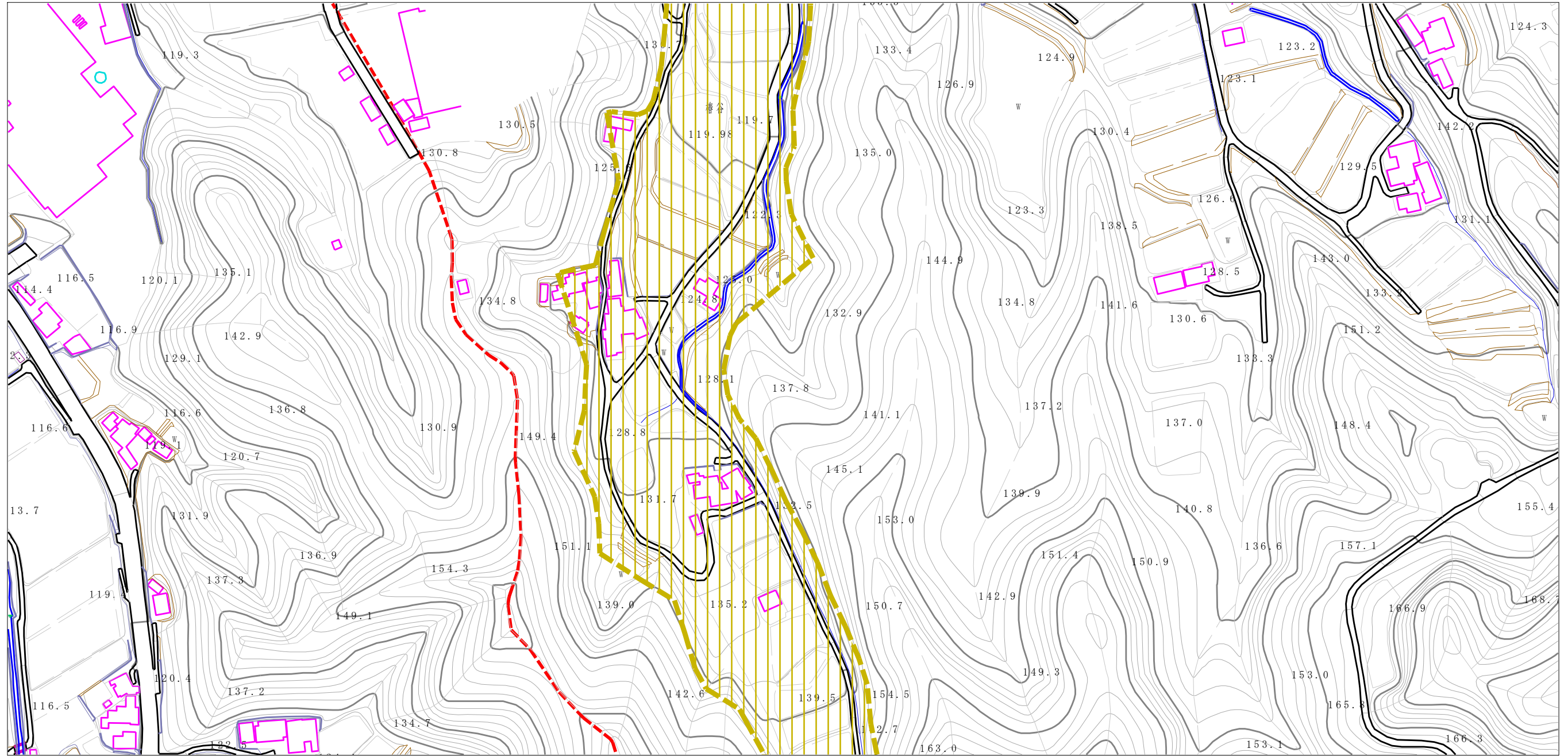


0 1 ×100m

様式-2 (土) 土砂災害警戒区域・土砂災害特別警戒区域 区域図	土砂災害防止法施行令第2条の基準に該当する区域		N 縮尺 1:2,500	自然現象の種類	土石流	溪流番号	31-67-II-2
	土砂災害防止法施行令第3条の基準に該当する区域	土石流の高さが1mを超える場合、土石等の移動による力が50kN/m <sup>2</sup> を超える区域 土石流の高さが1mを超える場合、土石等の移動による力が50kN/m <sup>2</sup> 以下の区域 それ以外の区域		  	告示番号	香川県告示第93号	溪流名
				告示年月日	平成27年3月20日	所在地	香川県仲多度郡まんのう町岸上



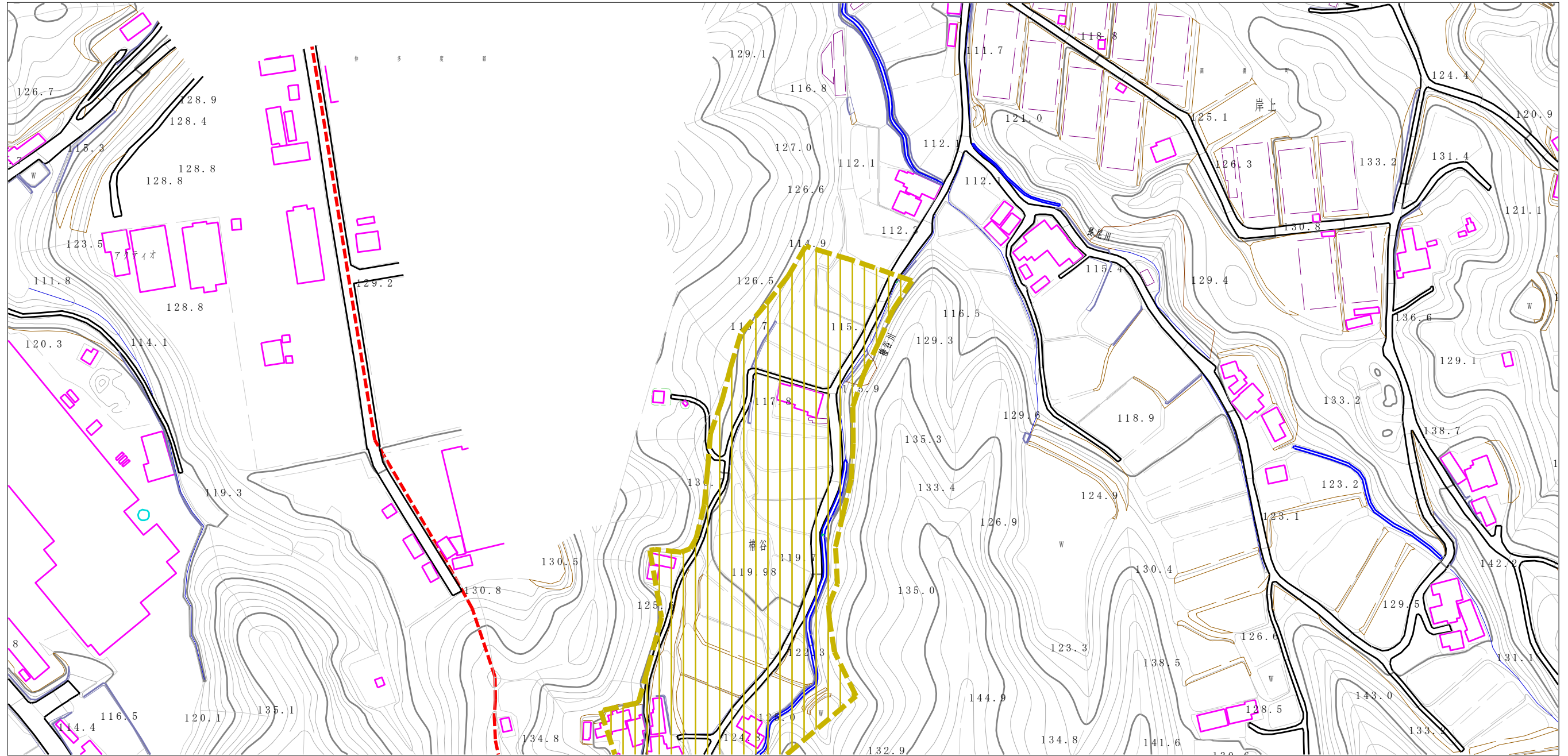
# 土砂災害警戒区域等の指定の公示に係る図書（その2）



様式-2 (土) 土砂災害警戒区域・土砂災害特別警戒区域 区域図	土砂災害防止法施行令第二条の基準に該当する区域		縮尺 1:2,500	自然現象の種類	土石流	溪流番号	31-67-II-2	
	土砂災害防止法施行令第三条の基準に該当する区域	土石流の高さが1mを超える場合、土石等の移動による力が50kN/m <sup>2</sup> を超える区域			告示番号	香川県告示第93号	溪流名	榑谷川
		土石流の高さが1mを超える場合、土石等の移動による力が50kN/m <sup>2</sup> 以下の区域			告示年月日	平成27年3月20日	所在地	香川県仲多度郡まんのう町岸上
		それ以外の区域						



# 土砂災害警戒区域等の指定の公示に係る図書（その2）



様式-2 (土) 土砂災害警戒区域・土砂災害特別警戒区域 区域図	土砂災害防止法施行令第2条の基準に該当する区域		N 縮尺 1:2,500	自然現象の種類	土石流	溪流番号	31-67-II-2
	土砂災害防止法施行令第3条の基準に該当する区域			告示番号	香川県告示第93号	溪流名	榑谷川
	土砂災害防止法施行令第3条の基準に該当する区域			告示年月日	平成27年3月20日	所在地	香川県仲多度郡まんのう町岸上
	それ以外の区域						