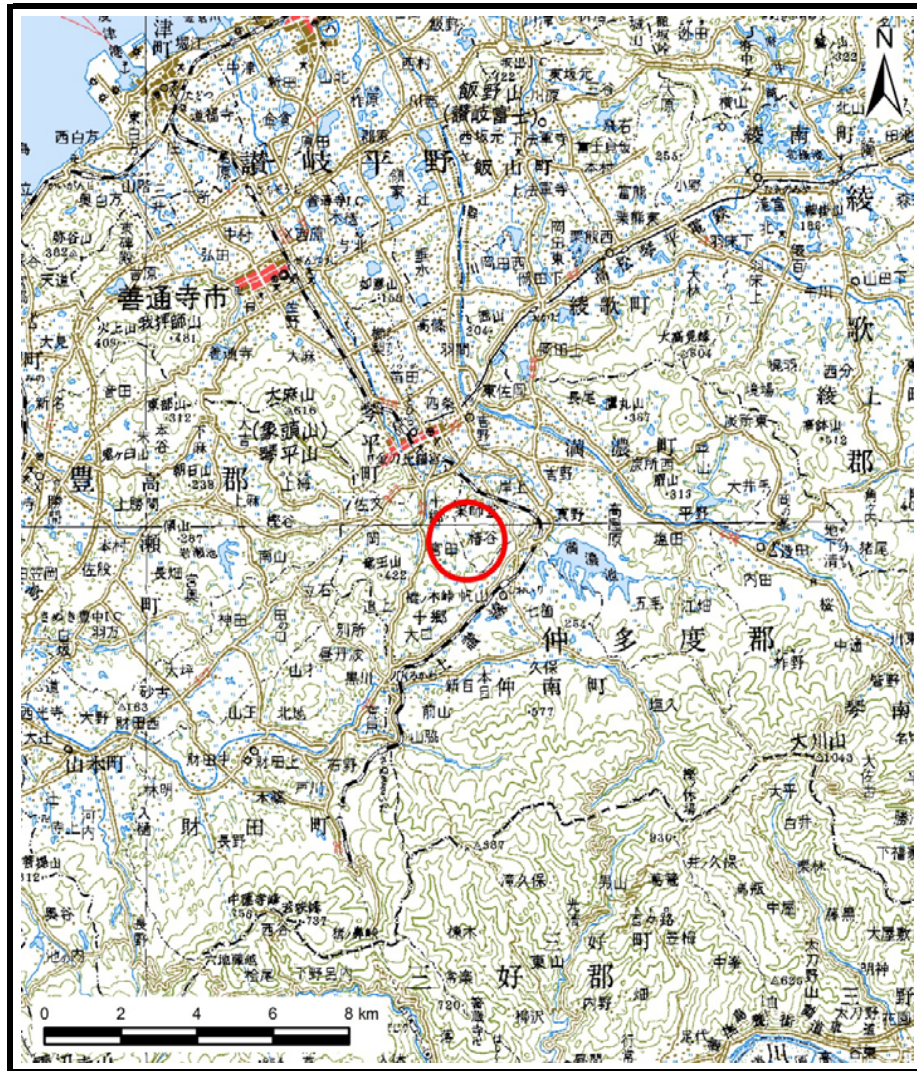
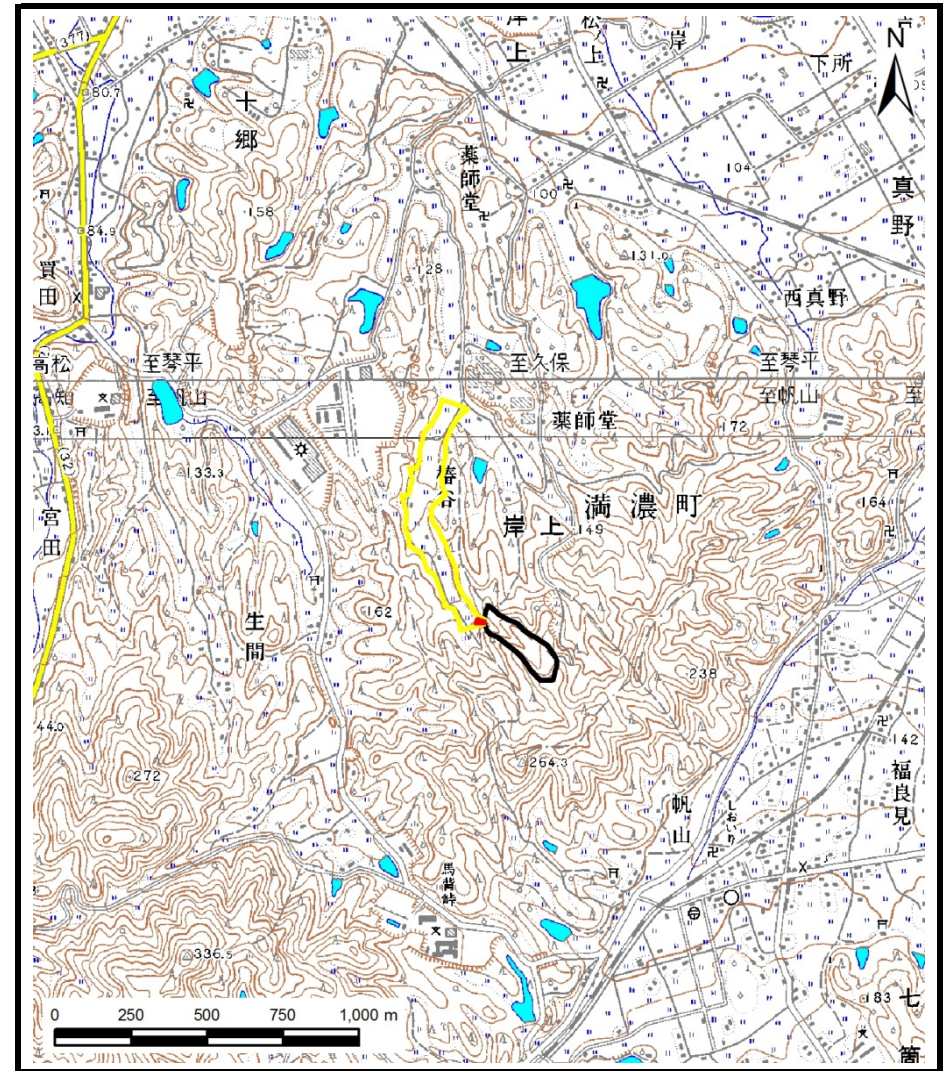


土砂災害警戒区域の指定の公示に係る図書（その1）



(1/200,000)

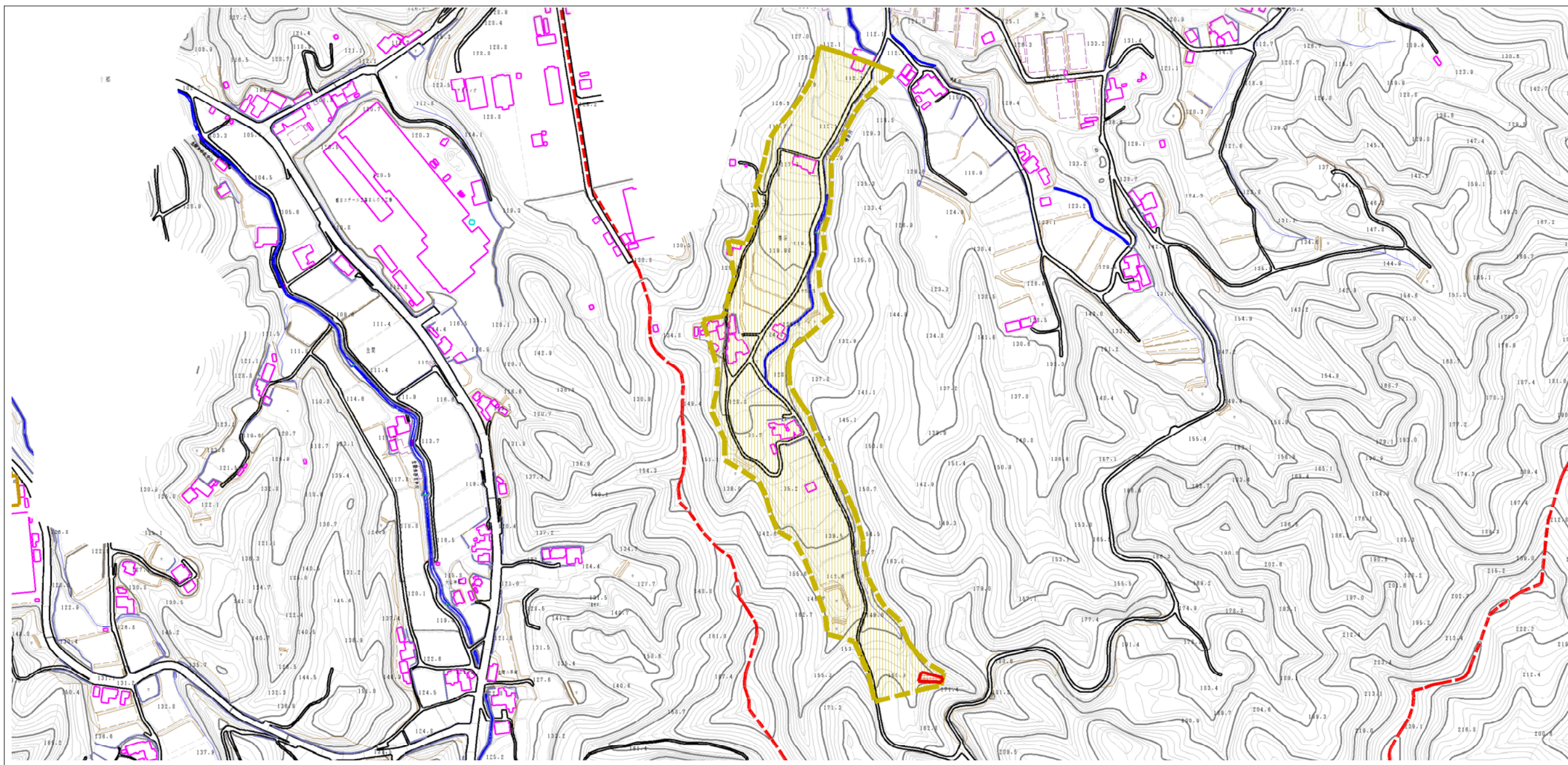


(1/25,000)





様式-1 (土)
土砂災害警戒区域・土砂災害特別警戒区域 位置図

| | |
|---------|----------------|
| 自然現象の種類 | 土石流 |
| 溪流番号 | 31-67-II-1 |
| 溪流名 | 椿谷川 |
| 所在地 | 香川県仲多度郡まんのう町岸上 |

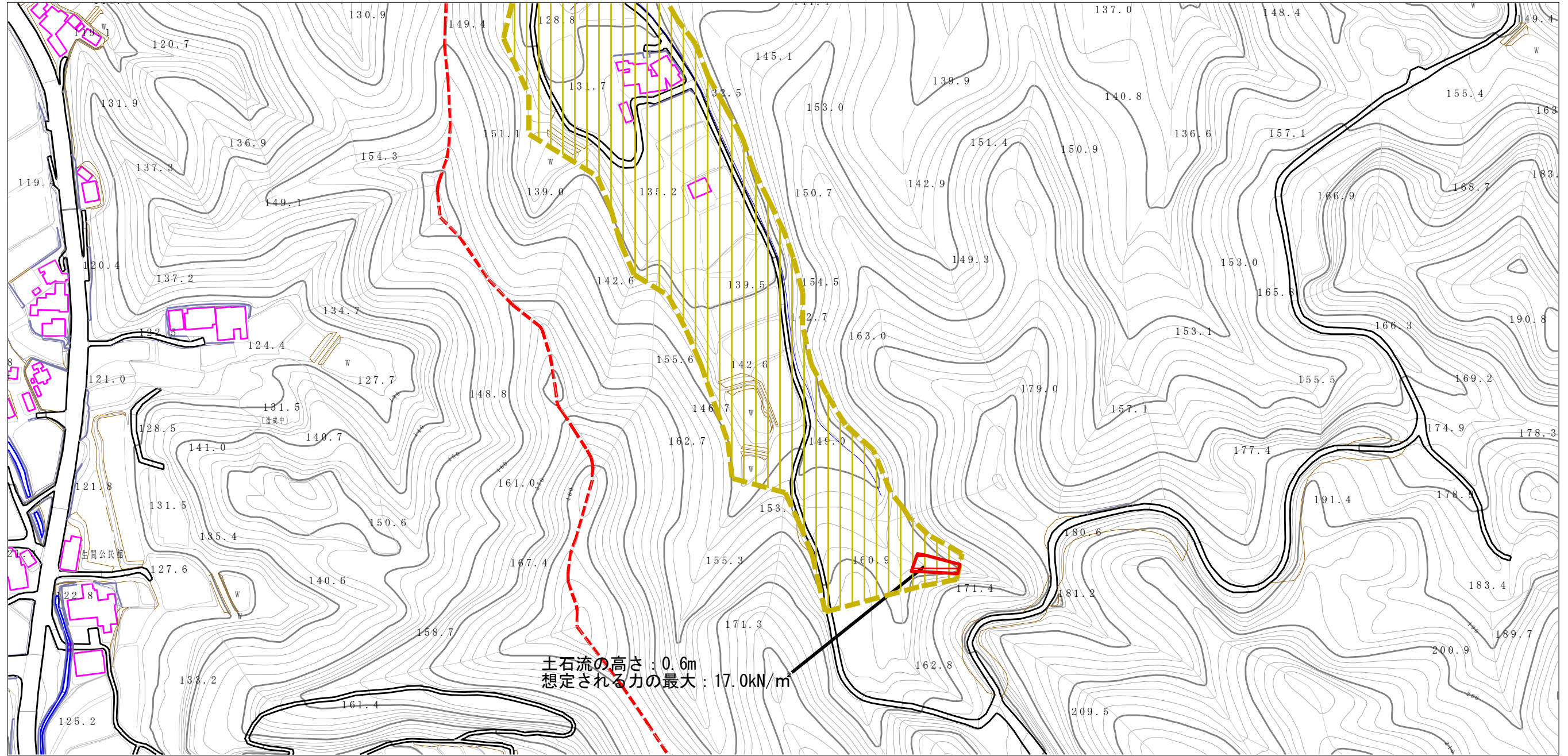
土砂災害警戒区域等の指定の公示に係る図書（その2）



0 1 2 3 × 100m

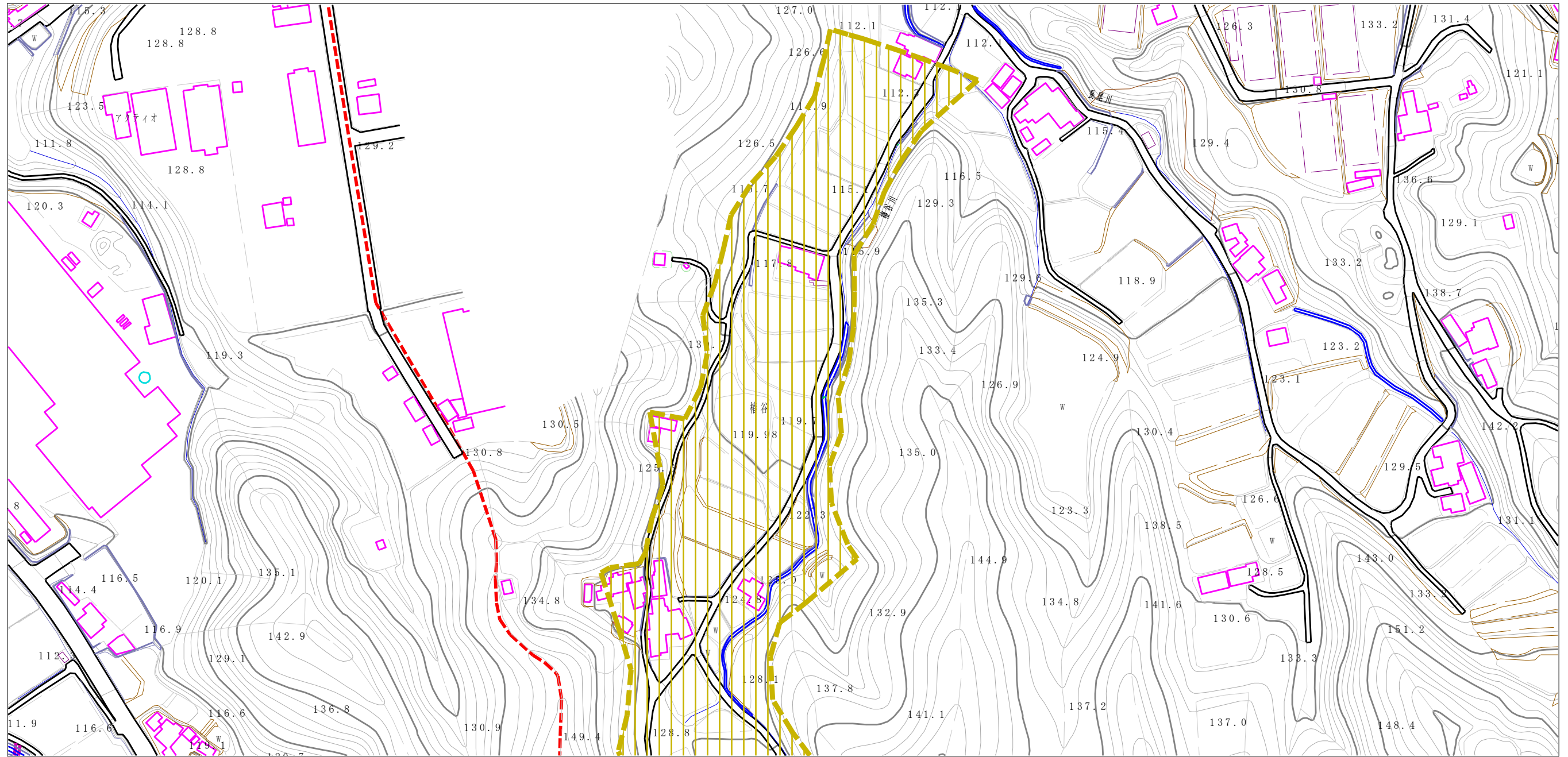
| | | | | | | | |
|--|-------------------------|---|--------------------|---------|------------|------|----------------|
| 様式-2 (土) 土砂災害警戒区域・土砂災害特別警戒区域 区域図 | 土砂災害防止法施行令第二条の基準に該当する区域 |  | N 縮尺 1:5,000 | 自然現象の種類 | 土石流 | 溪流番号 | 31-67-II-1 |
| | 土砂災害防止法施行令第三条の基準に該当する区域 |  | | 告示番号 | 香川県告示第93号 | 溪流名 | 椿谷川 |
| | 土砂災害防止法施行令第三条の基準に該当する区域 |  | | 告示年月日 | 平成27年3月20日 | 所在地 | 香川県仲多度郡まんのう町岸上 |
| | それ以外の区域 |  | | | | | |

土砂災害警戒区域等の指定の公示に係る図書（その2）



| | | | | | | | |
|--|-------------------------|--|--------------------|---------|------------|------|----------------|
| 様式-2 (土) 土砂災害警戒区域・土砂災害特別警戒区域 区域図 | 土砂災害防止法施行令第2条の基準に該当する区域 | | N 縮尺 1:2,500 | 自然現象の種類 | 土石流 | 溪流番号 | 31-67-II-1 |
| | 土砂災害防止法施行令第3条の基準に該当する区域 | | | 告示番号 | 香川県告示第93号 | 溪流名 | 樺谷川 |
| | それ以外の区域 | | | 告示年月日 | 平成27年3月20日 | 所在地 | 香川県仲多度郡まんのう町岸上 |
| | | | | | | | |

土砂災害警戒区域等の指定の公示に係る図書（その2）



| | | | | | | | |
|--|-------------------------|--|--------------------|---------|------------|------|----------------|
| 様式-2 (土) 土砂災害警戒区域・土砂災害特別警戒区域 区域図 | 土砂災害防止法施行令第二条の基準に該当する区域 | | N 縮尺 1:2,500 | 自然現象の種類 | 土石流 | 溪流番号 | 31-67-II-1 |
| | 土砂災害防止法施行令第三条の基準に該当する区域 | | | 告示番号 | 香川県告示第93号 | 溪流名 | 榑谷川 |
| | それ以外の区域 | | | 告示年月日 | 平成27年3月20日 | 所在地 | 香川県仲多度郡まんのう町岸上 |
| | | | | | | | |