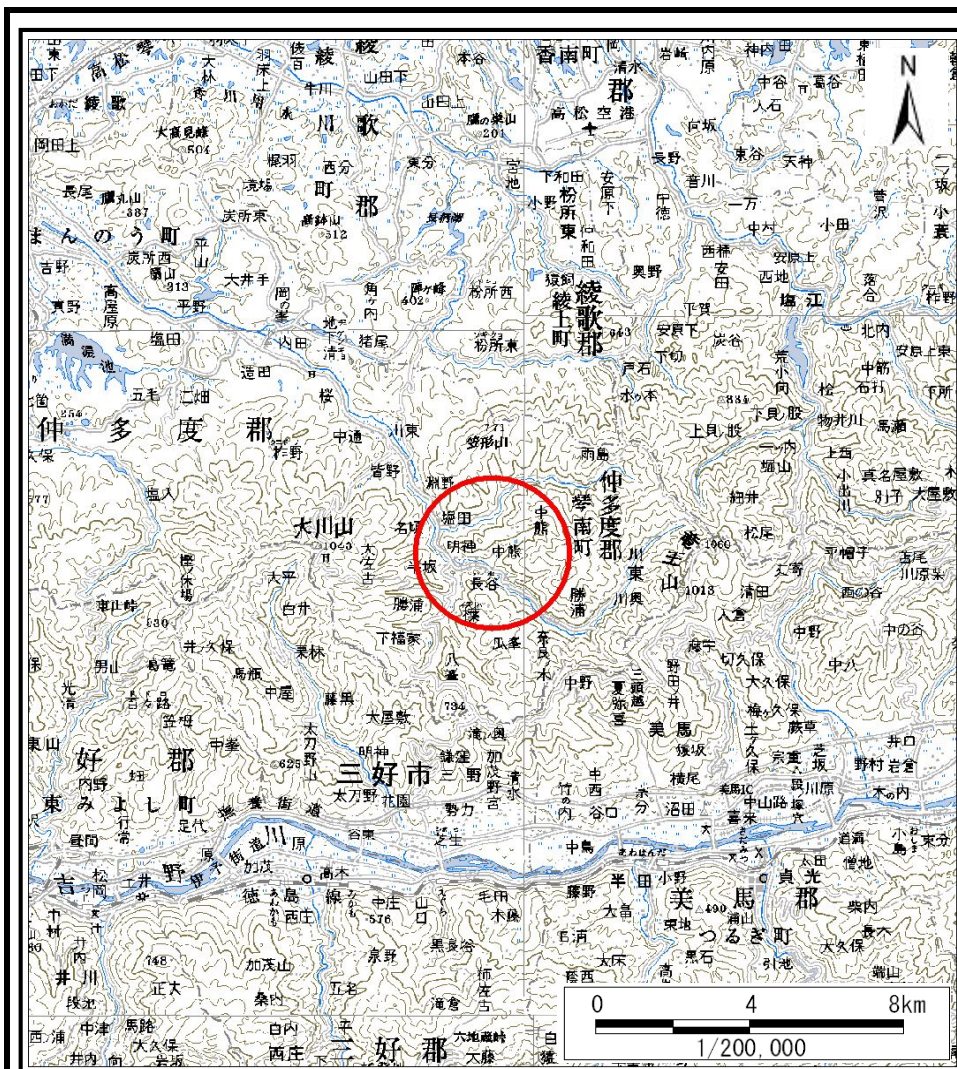
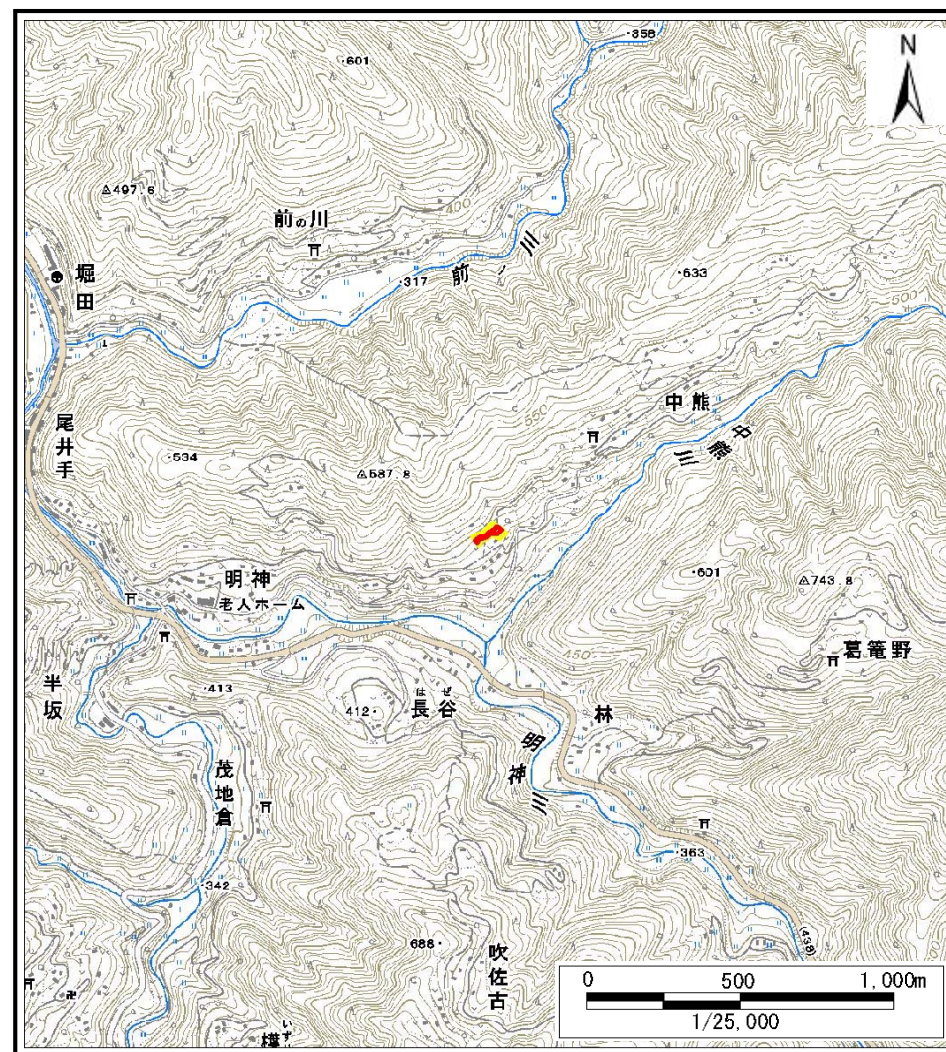


土砂災害警戒区域等の指定の公示に係る図書(その1)



(1/200,000)

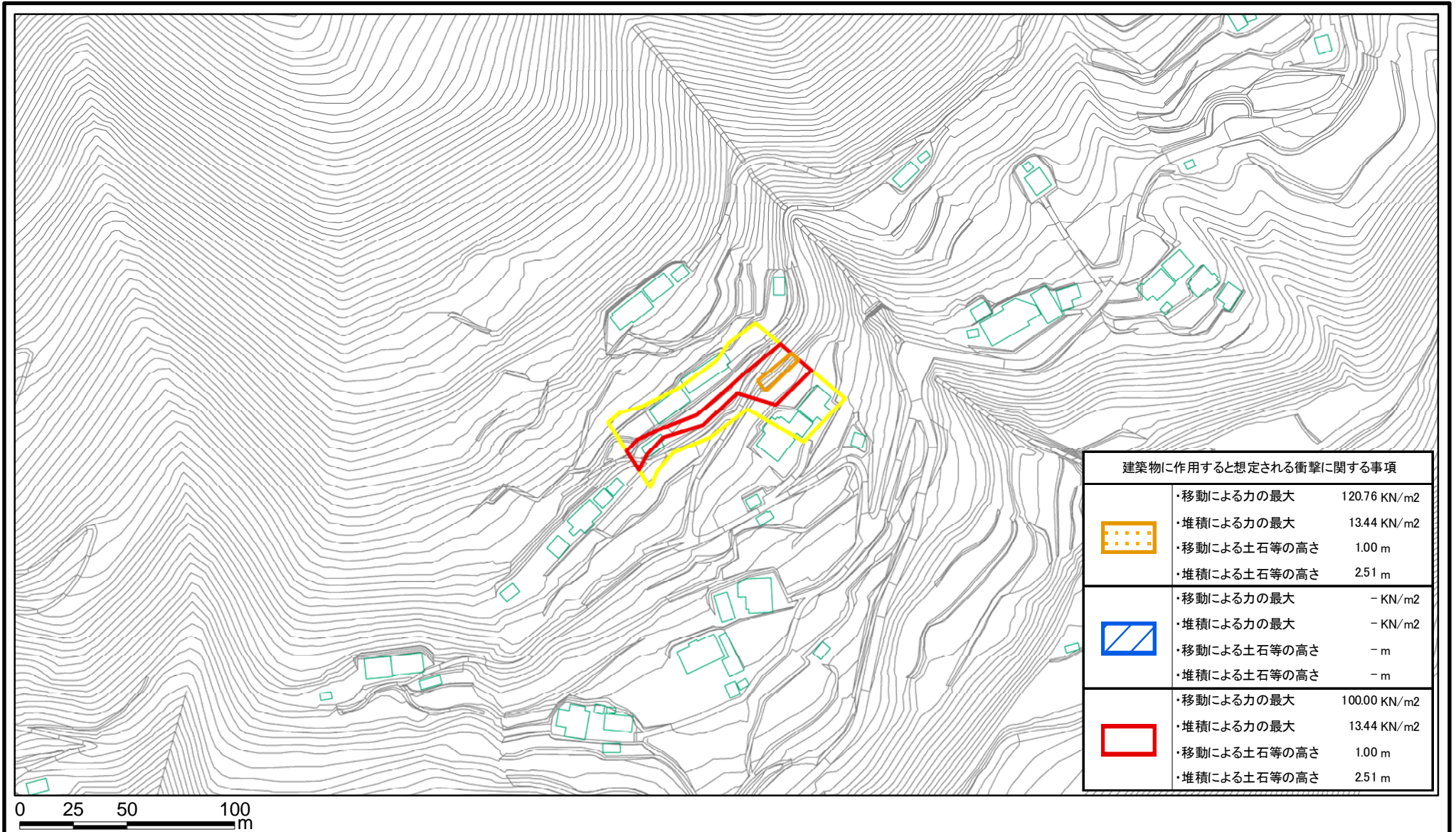


(1/25,000)

様式-1(急) 土砂災害警戒区域・土砂災害特別警戒区域 位置図	自然現象の種類	急傾斜地の崩壊
	箇所番号	Ⅱ-2100
	箇所名	中熊下(3)
	所在地	仲多度郡まんのう町川東

この地図は、国土地理院長の承認を得て、同院発行の数値地図20000(地図画像)及び数値地図25000(地図画像)を複製したものである。(承認番号 平21業複、第50号)

土砂災害警戒区域等の指定の公示に係る図書(その2)



建築物に作用すると想定される衝撃に関する事項		
	・移動による力の最大	120.76 kN/m ²
	・堆積による力の最大	13.44 kN/m ²
	・移動による土石等の高さ	1.00 m
	・堆積による土石等の高さ	2.51 m
	・移動による力の最大	- kN/m ²
	・堆積による力の最大	- kN/m ²
	・移動による土石等の高さ	- m
	・堆積による土石等の高さ	- m
	・移動による力の最大	100.00 kN/m ²
	・堆積による力の最大	13.44 kN/m ²
	・移動による土石等の高さ	1.00 m
	・堆積による土石等の高さ	2.51 m

様式-2(急)
土砂災害警戒区域・土砂災害特別警戒区域
区域図

土砂災害防止法施行令第二条の基準に該当する区域	
土砂災害防止法施行令第三条の基準に該当する区域	
それ以外の区域	

縮尺
1:2,500

自然現象の種類	急傾斜地の崩壊	箇所番号	II-2100
告示番号	香川県告示第420号	箇所名	中熊下(3)
告示年月日	平成26年12月12日	所在地	仲多度郡まんのう町川東