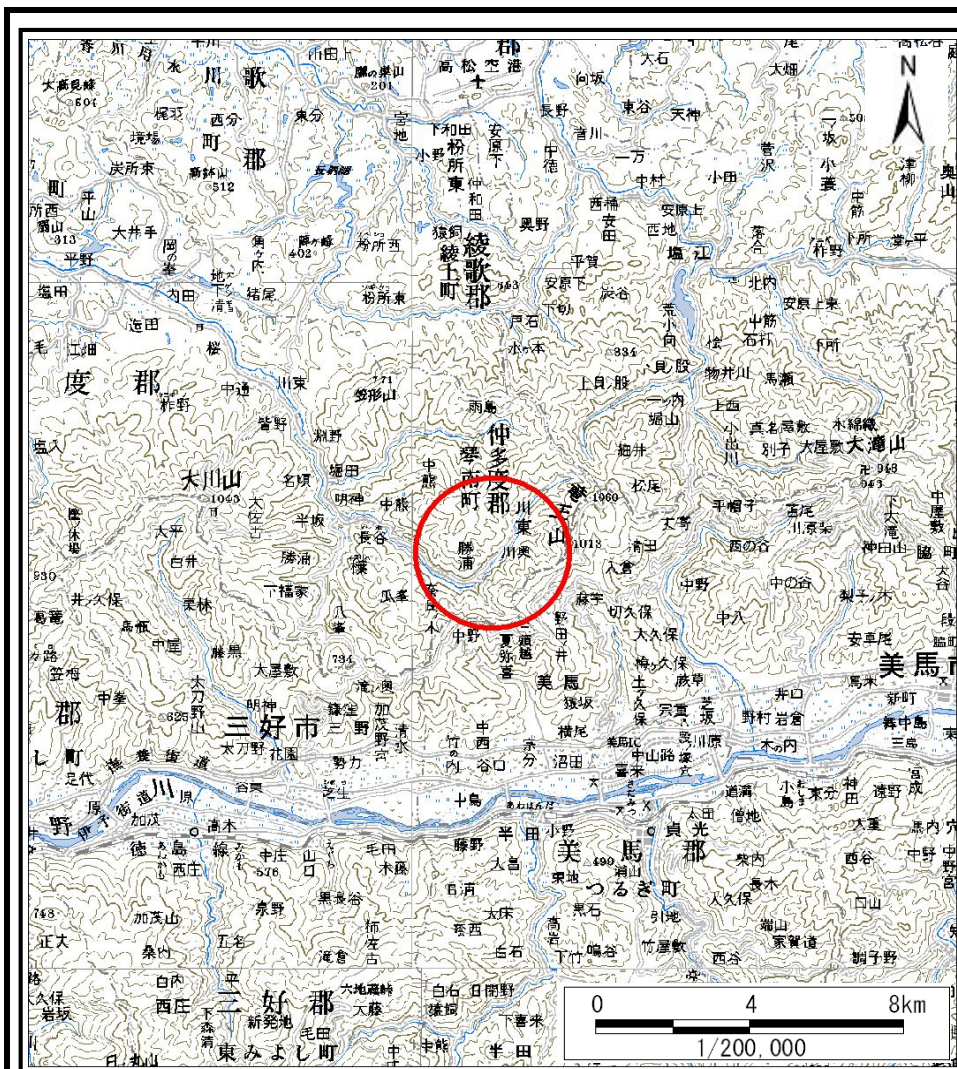
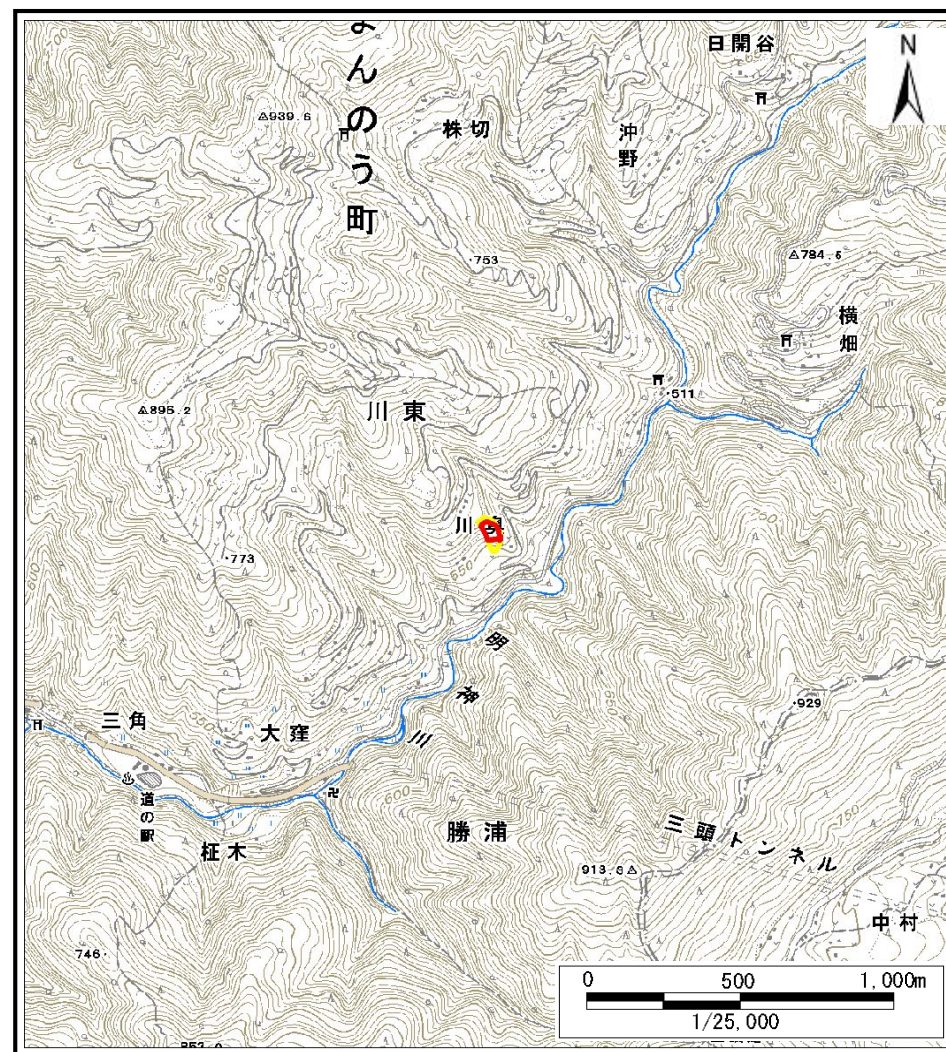


# 土砂災害警戒区域等の指定の公示に係る図書(その1)



(1/200,000)

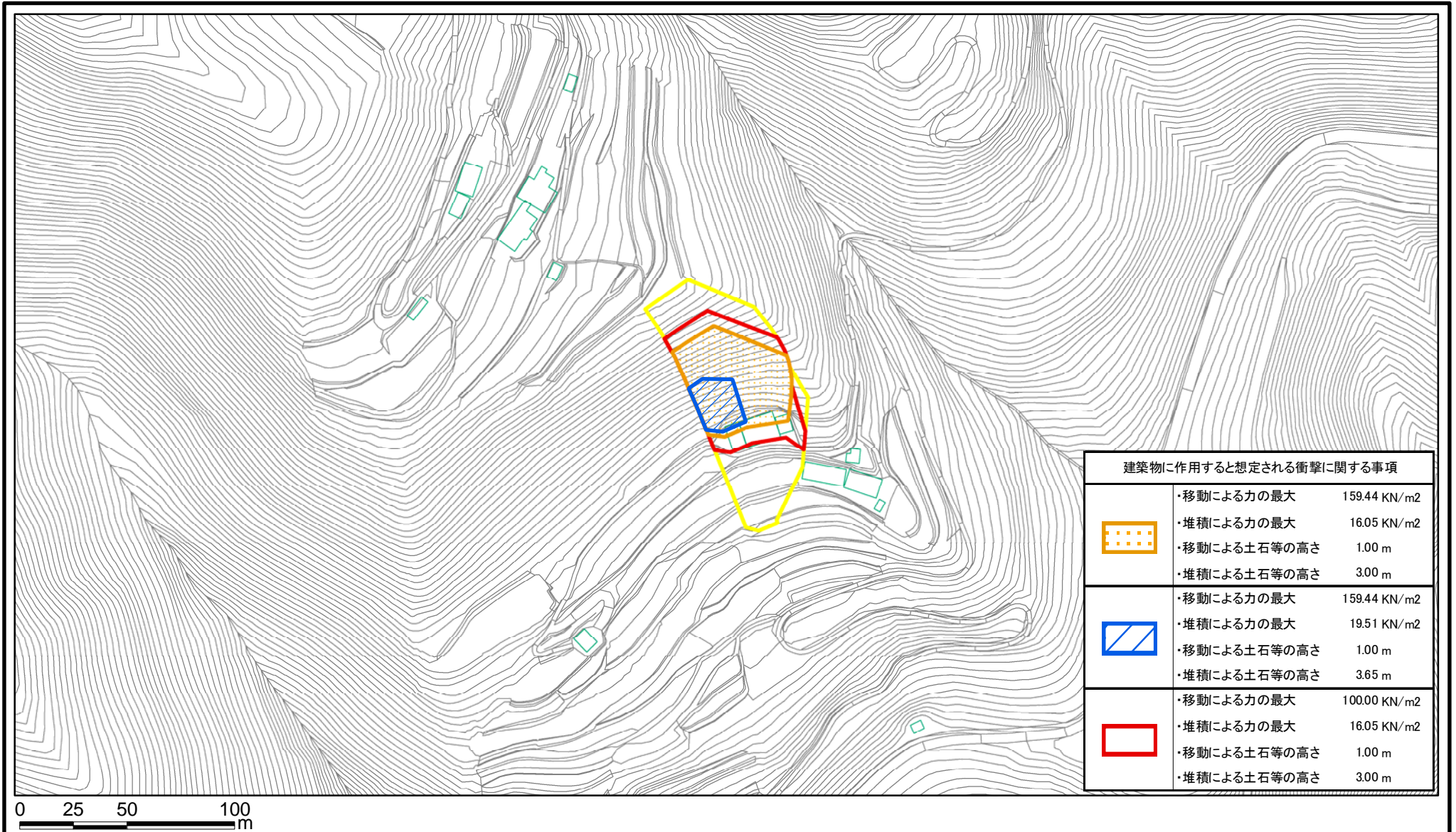


(1/25,000)

様式-1(急) 土砂災害警戒区域・土砂災害特別警戒区域 位置図	自然現象の種類	急傾斜地の崩壊
	箇所番号	II-2064
	箇所名	尾形(1)_1
	所在地	仲多度郡まんのう町川東

この地図は、国土地理院長の承認を得て、同院発行の数値地図20000(地図画像)及び数値地図25000(地図画像)を複製したものである。(承認番号 平21業複、第50号)

# 土砂災害警戒区域等の指定の公示に係る図書(その2)



建築物に作用すると想定される衝撃に関する事項		
	・移動による力の最大	159.44 kN/m <sup>2</sup>
	・堆積による力の最大	16.05 kN/m <sup>2</sup>
	・移動による土石等の高さ	1.00 m
	・堆積による土石等の高さ	3.00 m
	・移動による力の最大	159.44 kN/m <sup>2</sup>
	・堆積による力の最大	19.51 kN/m <sup>2</sup>
	・移動による土石等の高さ	1.00 m
	・堆積による土石等の高さ	3.65 m
	・移動による力の最大	100.00 kN/m <sup>2</sup>
	・堆積による力の最大	16.05 kN/m <sup>2</sup>
	・移動による土石等の高さ	1.00 m
	・堆積による土石等の高さ	3.00 m

様式-2(急)

土砂災害警戒区域・土砂災害特別警戒区域  
区域図

土砂災害防止法施行令第二条の基準に該当する区域

土砂災害防止法  
施行令第三条の  
基準に該当する  
区域



縮尺

1:2,500

自然現象  
の種類

急傾斜地の崩壊

告示番号

香川県告示第420号

告示年月日

平成26年12月12日

箇所番号

II-2064

箇所名

尾形(1)\_1

所在地

仲多度郡まんのう町川東