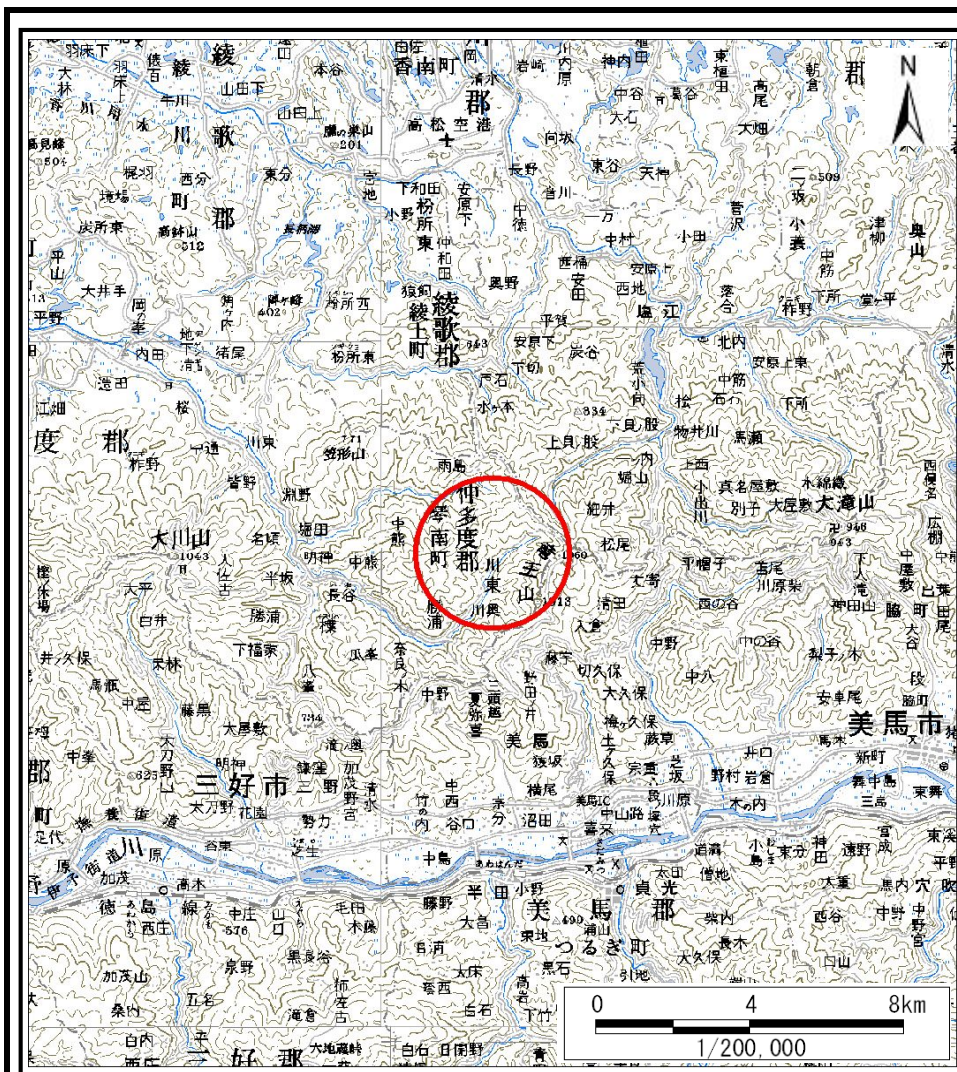
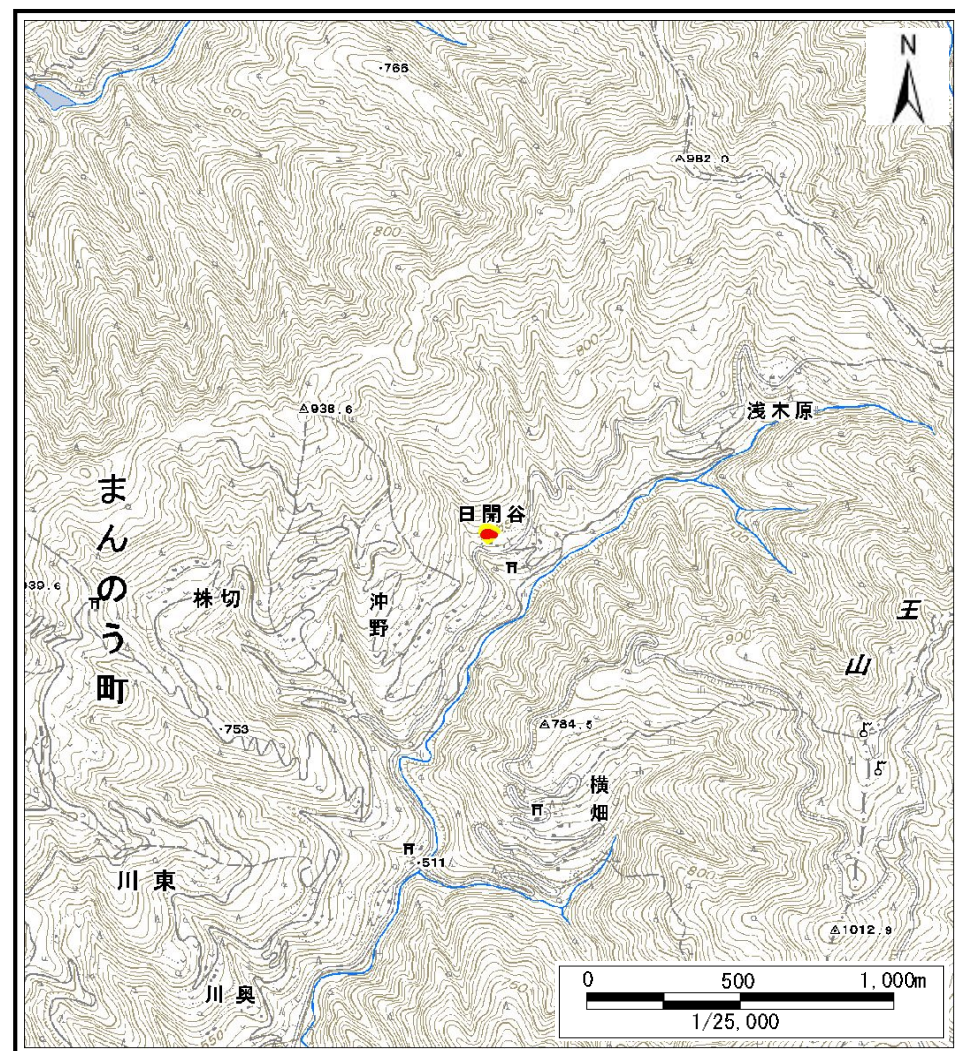


土砂災害警戒区域等の指定の公示に係る図書(その1)



(1/200,000)

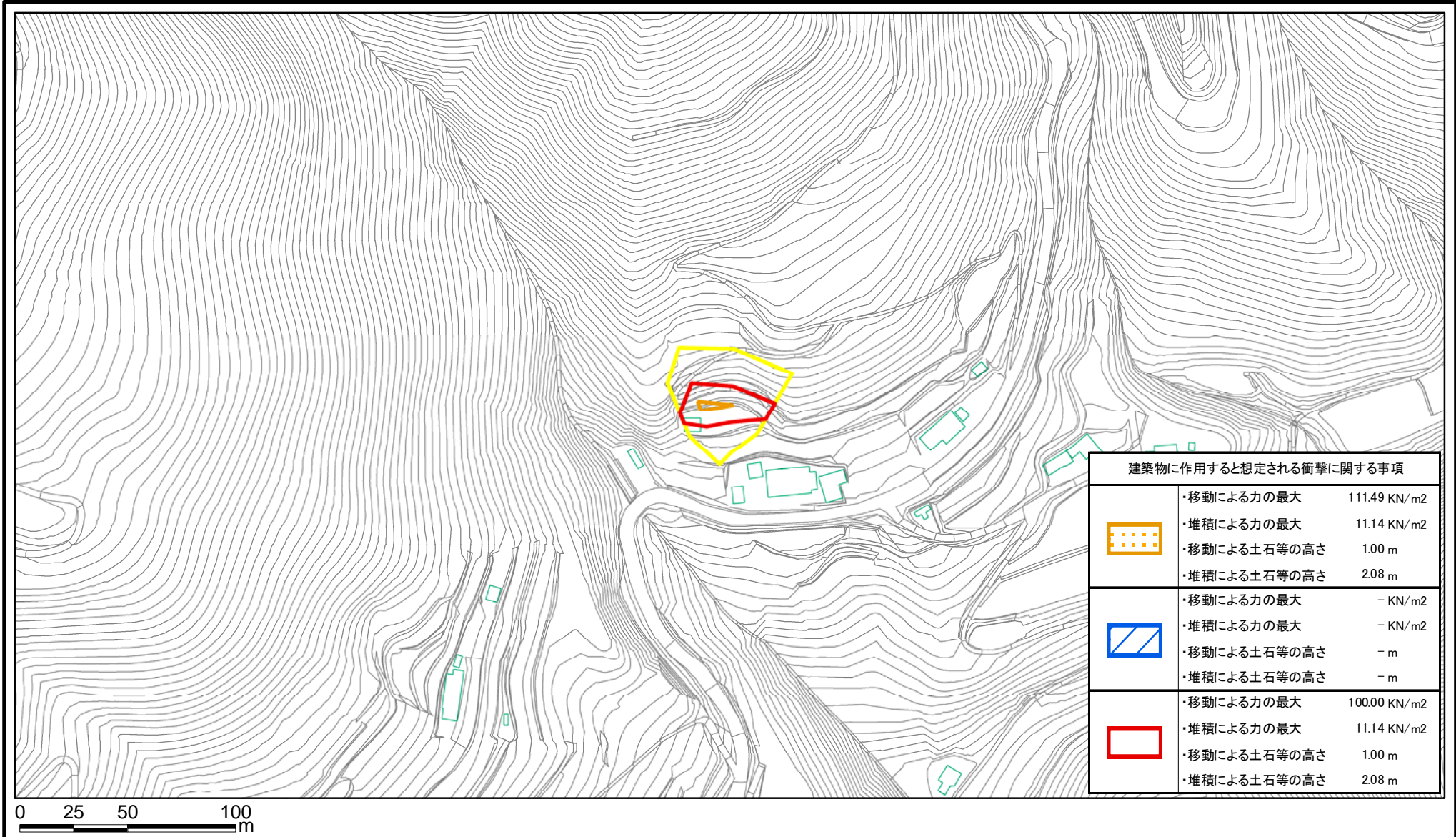


(1/25,000)

| | | |
|---------------------------------------|---------|-------------|
| 様式-1(急) 土砂災害警戒区域・土砂災害特別警戒区域 位置図 | 自然現象の種類 | 急傾斜地の崩壊 |
| | 箇所番号 | II-2053 |
| | 箇所名 | 日開谷 |
| | 所在地 | 仲多度郡まんのう町川東 |

この地図は、国土地理院長の承認を得て、同院発行の数値地図20000(地図画像)及び数値地図25000(地図画像)を複製したものである。(承認番号 平21業複、第50号)

土砂災害警戒区域等の指定の公示に係る図書(その2)



| 建築物に作用すると想定される衝撃に関する事項 | | |
|------------------------|--------------|--------------------------|
| | ・移動による力の最大 | 111.49 KN/m ² |
| | ・堆積による力の最大 | 11.14 KN/m ² |
| | ・移動による土石等の高さ | 1.00 m |
| | ・堆積による土石等の高さ | 2.08 m |
| | ・移動による力の最大 | - KN/m ² |
| | ・堆積による力の最大 | - KN/m ² |
| | ・移動による土石等の高さ | - m |
| | ・堆積による土石等の高さ | - m |
| | ・移動による力の最大 | 100.00 KN/m ² |
| | ・堆積による力の最大 | 11.14 KN/m ² |
| | ・移動による土石等の高さ | 1.00 m |
| | ・堆積による土石等の高さ | 2.08 m |

様式-2(急)
土砂災害警戒区域・土砂災害特別警戒区域
区域図

| | |
|-------------------------|--|
| 土砂災害防止法施行令第二条の基準に該当する区域 | |
| 土砂災害防止法施行令第三条の基準に該当する区域 | |
| それ以外の区域 | |

縮尺
1:2,500

| | | | |
|---------|-------------|------|-------------|
| 自然現象の種類 | 急傾斜地の崩壊 | 箇所番号 | II-2053 |
| 告示番号 | 香川県告示第420号 | 箇所名 | 日開谷 |
| 告示年月日 | 平成26年12月12日 | 所在地 | 仲多度郡まんのう町川東 |