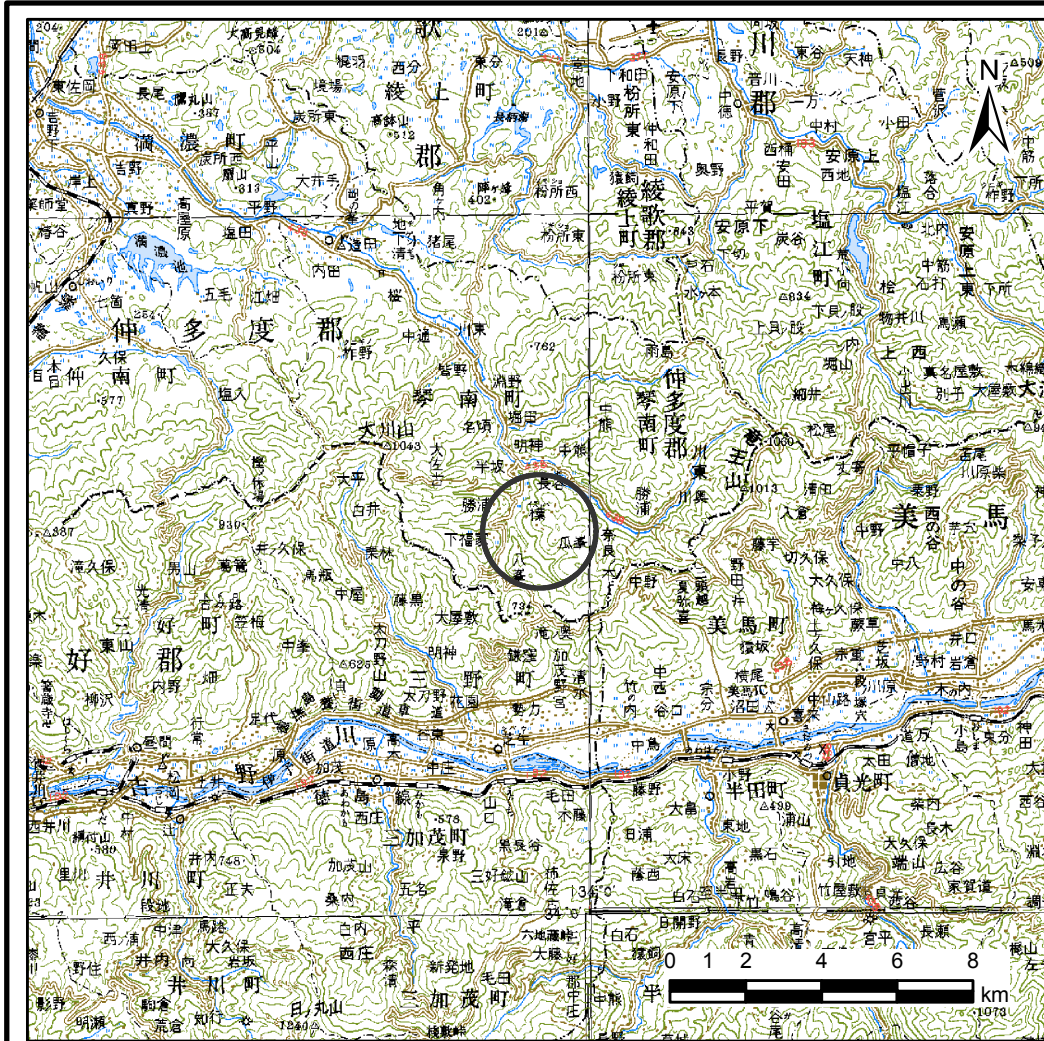
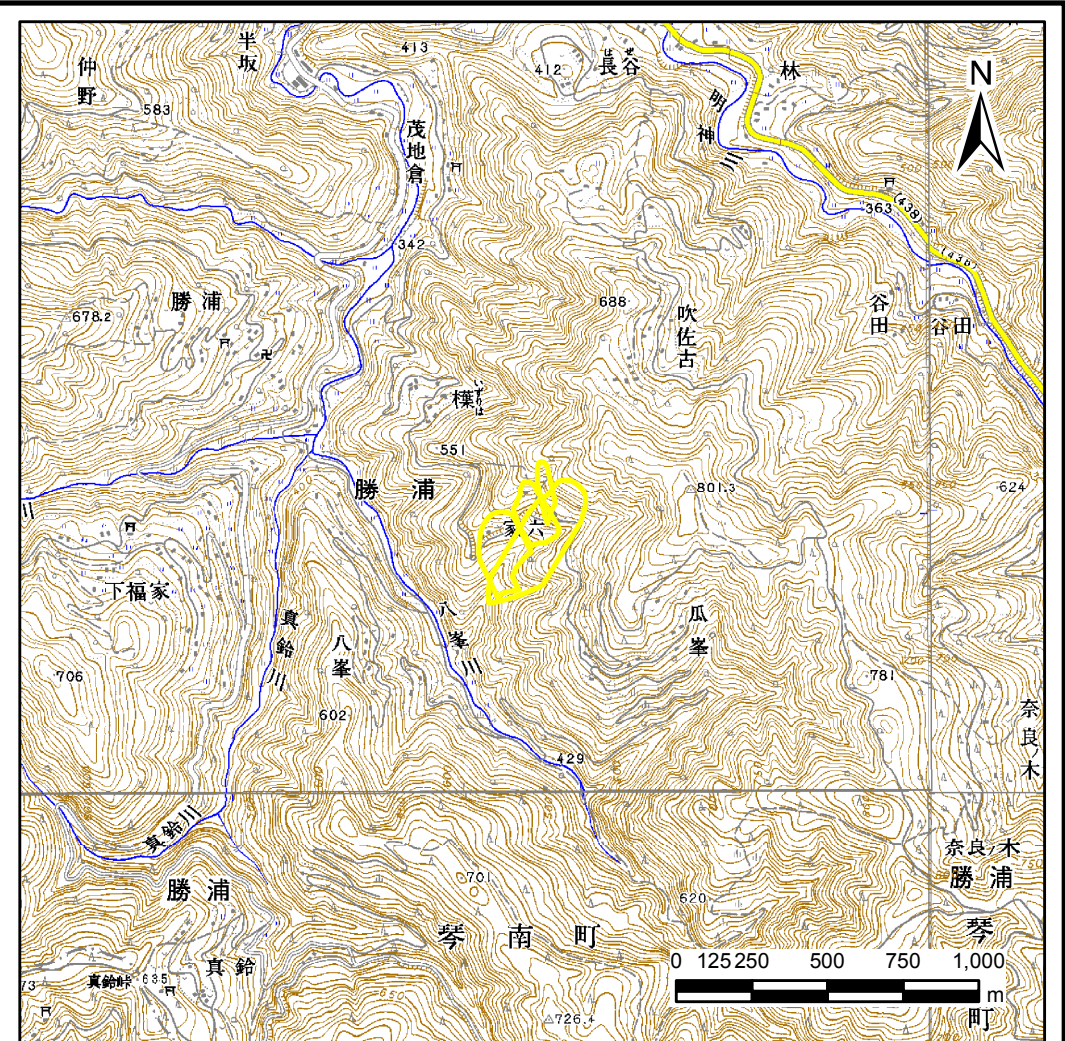


土砂災害警戒区域等の指定に係る図書(その1)



(1/200,000)



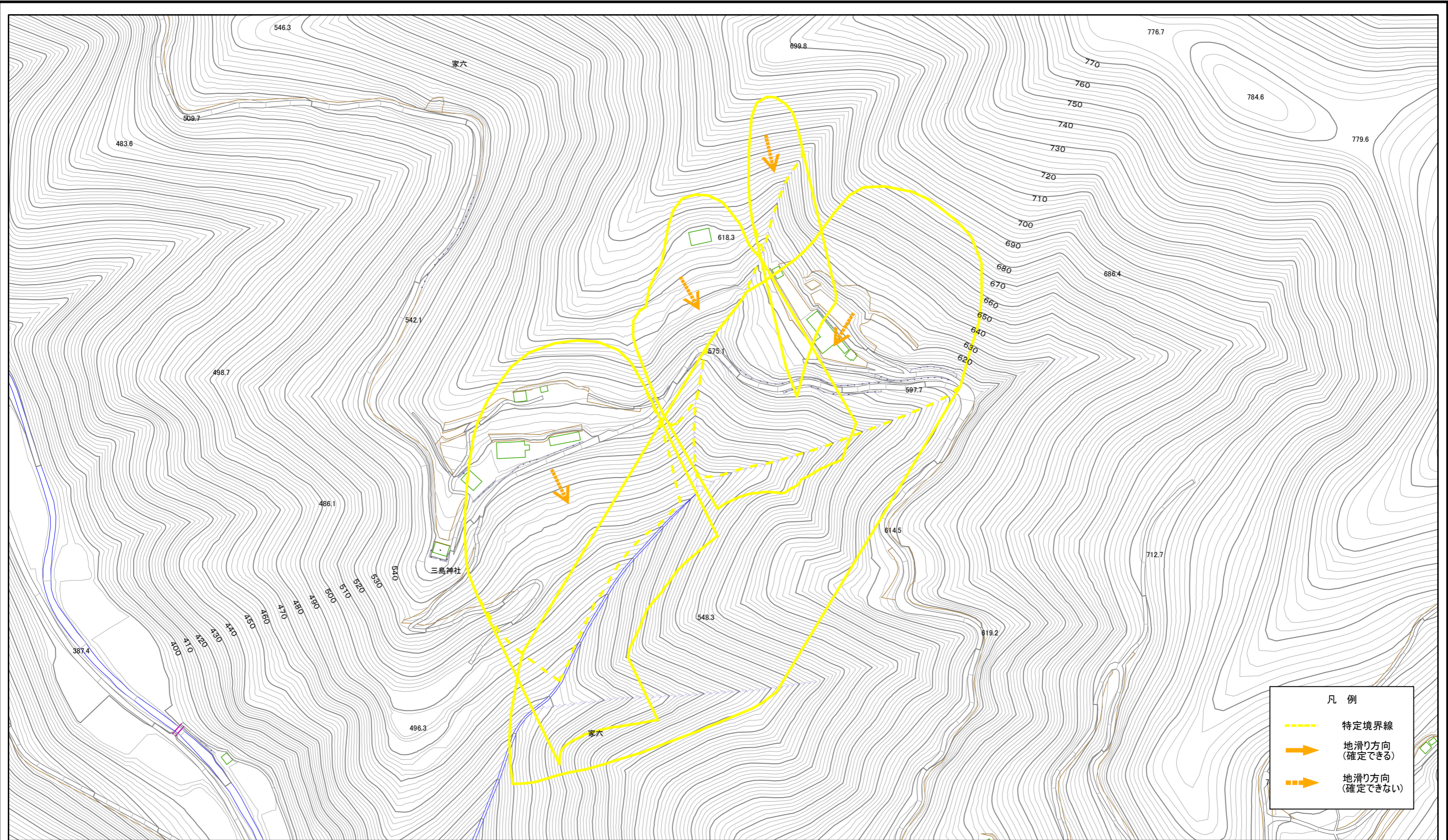
(1/25,000)

様式-1(地)

土砂災害警戒区域・土砂災害特別警戒区域 位置図

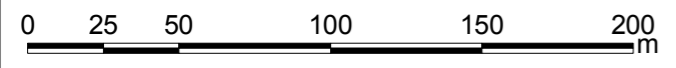
自然現象の種類	地滑り
箇所番号	66
箇所名	家六
地滑り区域名	
所在地	香川県仲多度郡まんのう町勝浦

土砂災害警戒区域等の指定の公示に係る図書(その2)



凡例

- 特定境界線
- 地滑り方向 (確定できる)
- ⇨ 地滑り方向 (確定できない)



様式-2(地) 土砂災害警戒区域・土砂災害特別警戒区域 区域図	土砂災害防止法施行令第二条の基準に該当する区域(土砂災害警戒区域)		N 縮尺 1:2,500	自然現象の種類 地滑り	箇所番号 66	箇所名 家六
	土砂災害防止法施行令第三条の基準に該当する区域(土砂災害特別警戒区域)			告示番号 香川県告示第219号	地滑り区域名	所在地 香川県仲多度郡まんのう町勝浦
				告示年月日 平成27年7月7日		