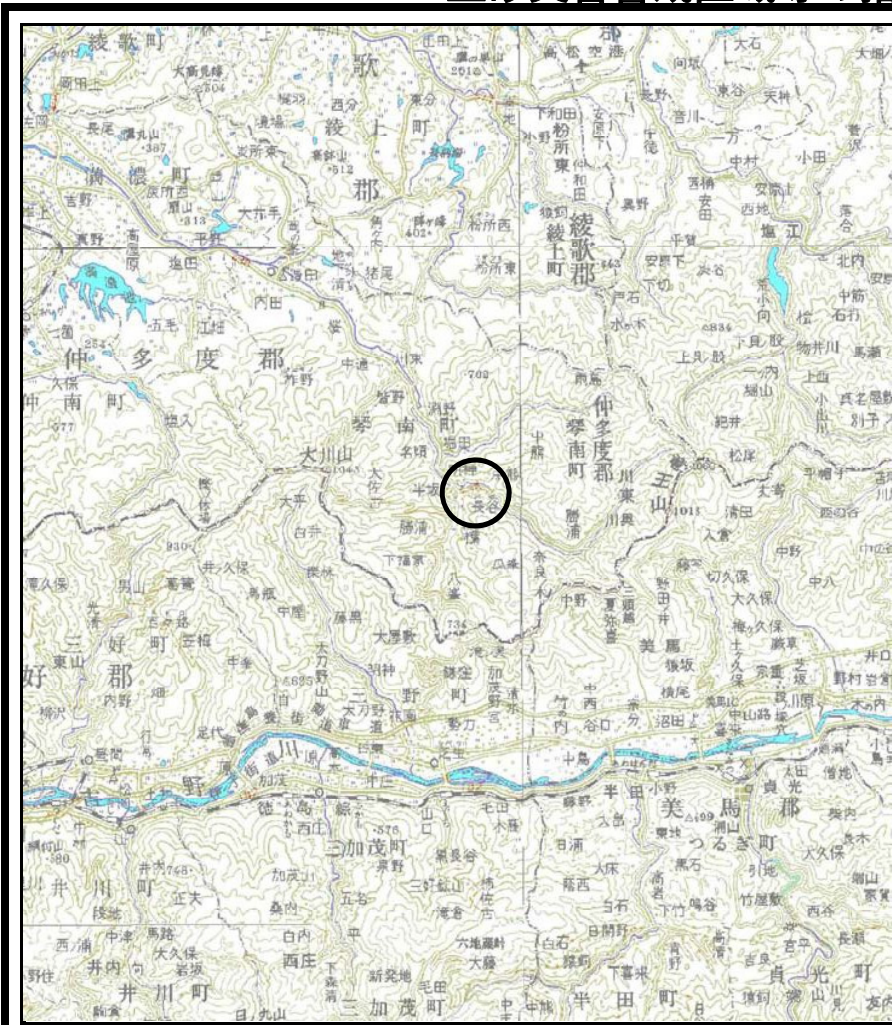
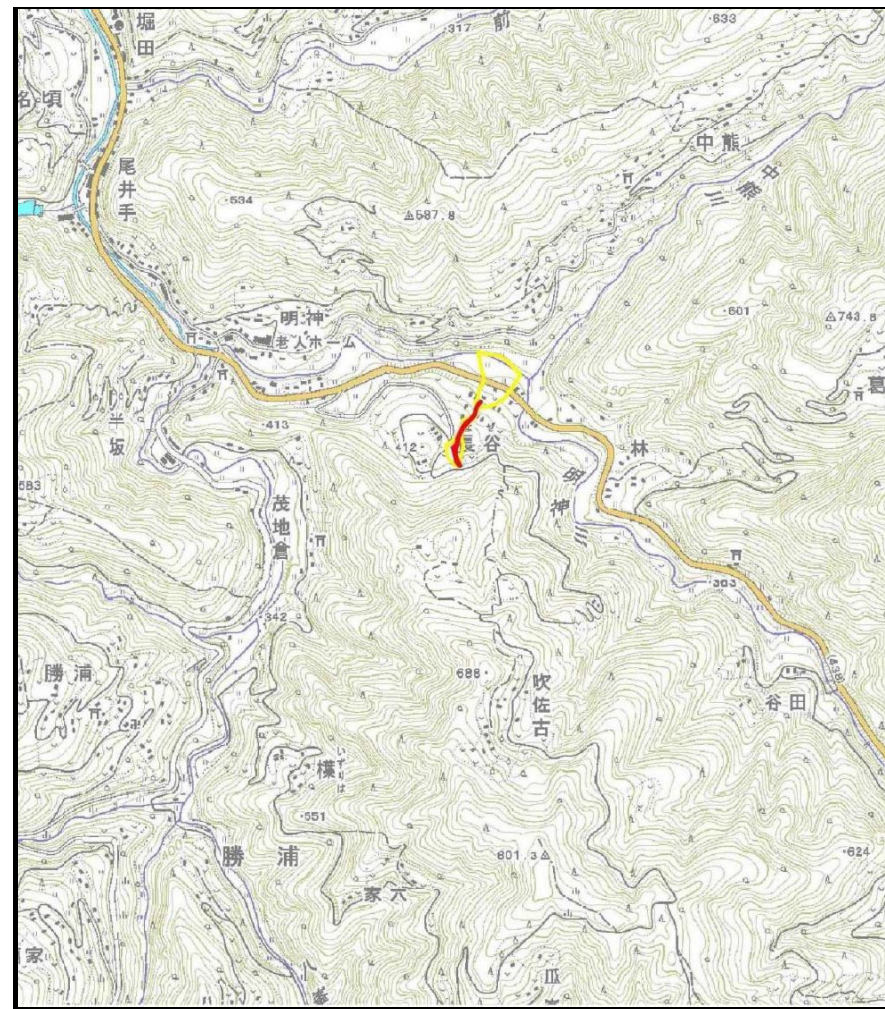


土砂災害警戒区域等の指定の公示に係る図書（その1）



(1/200,000)



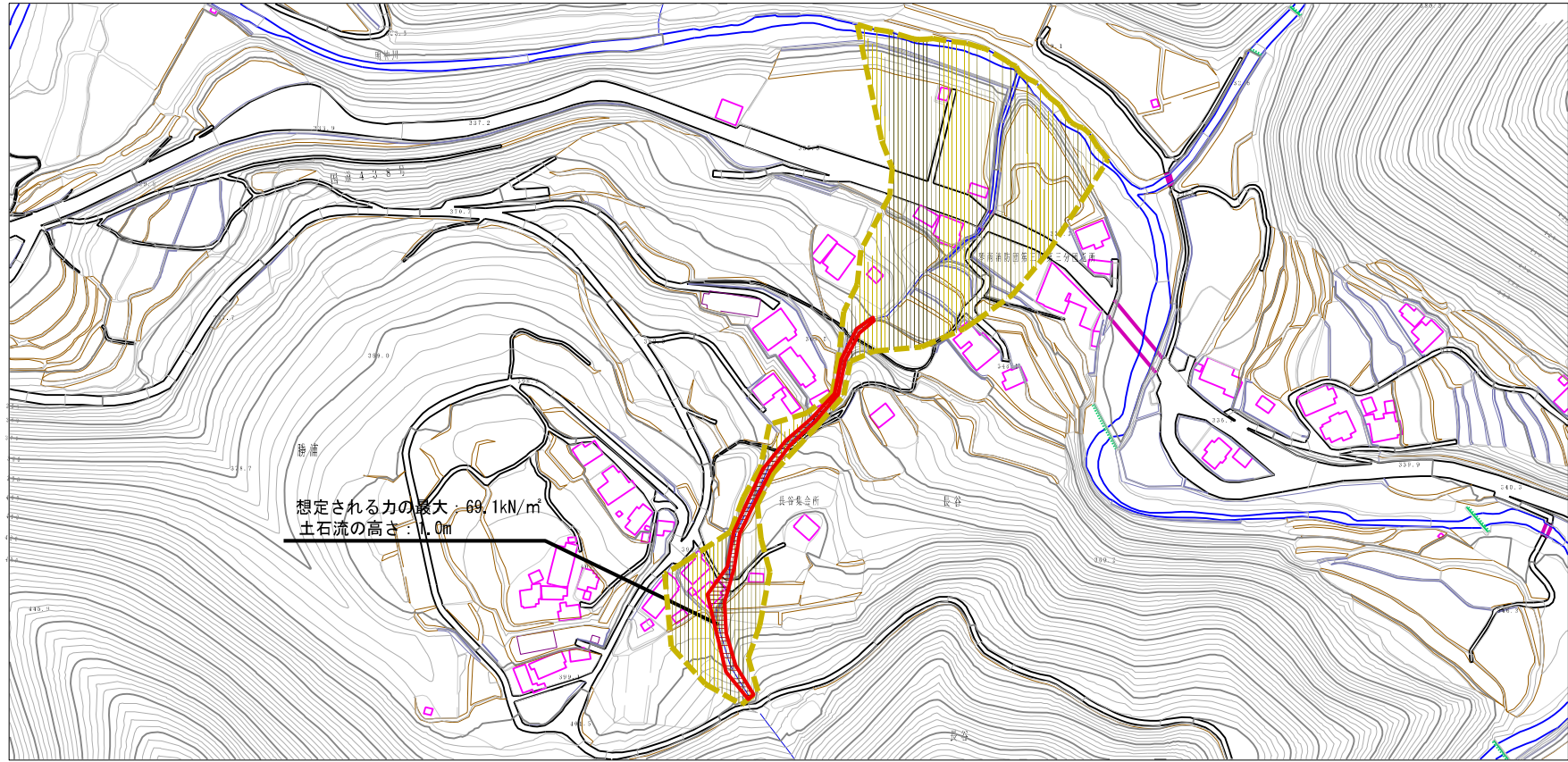
(1/25,000)

様式-1 (土)
土砂災害警戒区域・土砂災害特別警戒区域 位置図

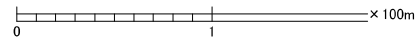
自然現象の種類	土石流
溪流番号	30-14-1
溪流名	荒井谷川
所在地	仲多度郡まんのう町勝浦

この地図は、国土地理院長の承認を得て、同院発行の数値地図200000(地図画像)及び数値地図25000(地図画像)を複製したものである。(承認番号 平21業複、第50号)

土石災害警戒区域等の指定の公示に係る図書（その2）



想定される力の最大: $69/1\text{kN/m}^2$
土石流の高さ: 1.0m



様式-2(土) 土石災害警戒区域・土石災害特別警戒区域 区域図	土石災害防止法施行令第2条の基準に該当する区域		N 縮尺 1:2,500	自然現象 の種類	土石流	渓流番号	30-14-1	
	土石災害防止 法施行令第3条 の基準に該 当する区域			告示番号	香川県告示第420号	溪流名	荒井谷川	
	土石流の高さが1mを超える場合、土石等の 移動による力が50kN/mを超える区域			告示年月日	平成26年12月12日	所在地	仲多度郡まんのう町勝浦	
	土石流の高さが1mを超える場合、土石等の 移動による力が50kN/m以下の区域							
	それ以外の区域							